



**Crna Gora**  
**Ministarstvo ekonomije**

Broj za prijavu nepravilnosti: **080 555 555**  
Broj za pojašnjenja: **080 000 111**



Maksimalna gustina posjetilaca: **1 na 10m<sup>2</sup> površine.**



Obavezna je fizička udaljenost od **najmanje 2 metra između osoba.**



Obavezno **nošenje zaštitnih maski** (medicinskih ili platnenih) za zaposlene.



Na ulazu mora biti dostupno **adekvatno sredstvo za dezinfekciju ruku.**



**Dezinfekcija ruku prilikom ulaska i izlaska je OBAVEZNA!**



Ako imate bilo koji od simptoma upale disajnih organa (temperatura, kašalj, otežano disanje i sl.), **NE SMIJE** se ulaziti u objekat.

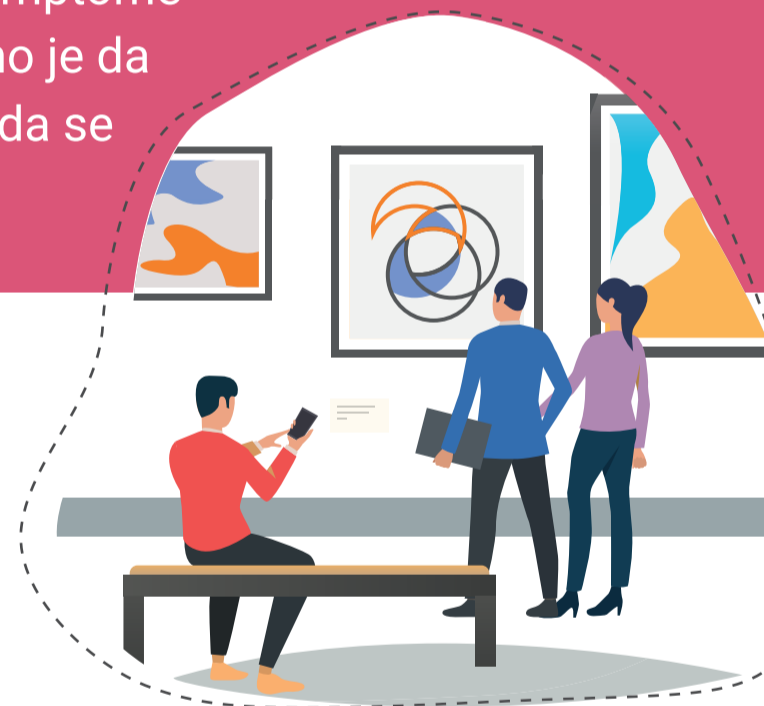


U slučaju sumnje da neko od zaposlenih ima simptome zarazne bolesti **COVID-19**, odgovorno lice dužno je da udalji zaposlenog iz prostorija, sa preporukom da se odmah javi na **Call centar broj 1616.**

## USTANOVE KULTURE

(BIBLIOTEKE, ARHIVI, MUZEJI I GALERIJE)

- Dopušta se iznajmljivanje knjiga, **bez korišćenja čitaonice.**
- Knjige i arhivska građa koje se koriste **ne smiju se, nakon vraćanja, izdavati drugoj osobi naredna 72 sata.**
- Posjetioci mogu nositi **medicinske maske, platnene maske ili tkaninu** koja prekriva nos i usta.



**Maksimalan dozvoljen broj posjetilaca u objektu:** \_\_\_\_\_

**Napomena:** odgovornost poslodavca je da obezbijedi dosljedno poštovanje mjera, od strane potrošača, korisnika usluga i posjetilaca, propisanih naredbom.



Maksimalna gustina posjetilaca: **1 na 10m<sup>2</sup> površine.**



Obavezna je fizička udaljenost od **najmanje 2 metra između osoba.**



Obavezno **nošenje zaštitnih maski** (medicinskih ili platnenih) za zaposlene.



Na ulazu mora biti dostupno **adekvatno sredstvo za dezinfekciju ruku.**



**Dezinfekcija ruku prilikom ulaska i izlaska je OBAVEZNA!**



Ako imate bilo koji od simptoma upale disajnih organa (temperatura, kašalj, otežano disanje i sl.), **NE SMIJE** se ulaziti u objekat.



U slučaju sumnje da neko od zaposlenih ima simptome zarazne bolesti **COVID-19**, odgovorno lice dužno je da udalji zaposlenog iz prostorija, sa preporukom da se odmah javi na **Call centar broj 1616.**

## USTANOVE KULTURE

(BIBLIOTEKE, ARHIVI, MUZEJI I GALERIJE)

- Dopušta se iznajmljivanje knjiga, **bez korišćenja čitaonice.**
- Knjige i arhivska građa koje se koriste **ne smiju se, nakon vraćanja, izdavati drugoj osobi naredna 72 sata.**
- Posjetioci mogu nositi **medicinske maske, platnene maske ili tkaninu** koja prekriva nos i usta.



**Maksimalan dozvoljen broj posjetilaca u objektu:** \_\_\_\_\_

**Napomena:** odgovornost poslodavca je da obezbijedi dosljedno poštovanje mjera, od strane potrošača, korisnika usluga i posjetilaca, propisanih naredbom.