

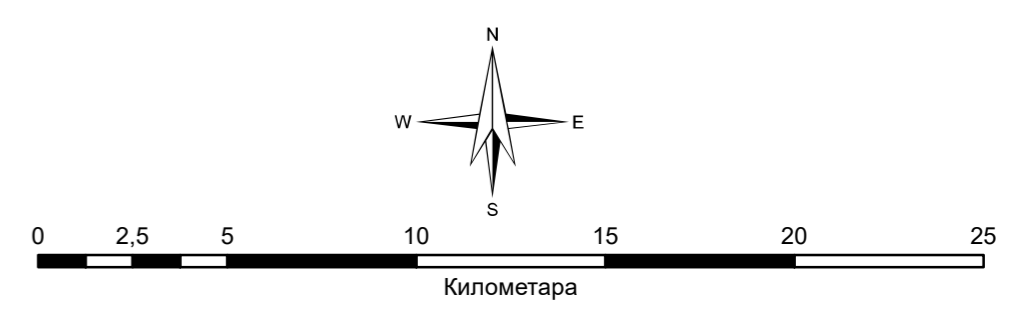
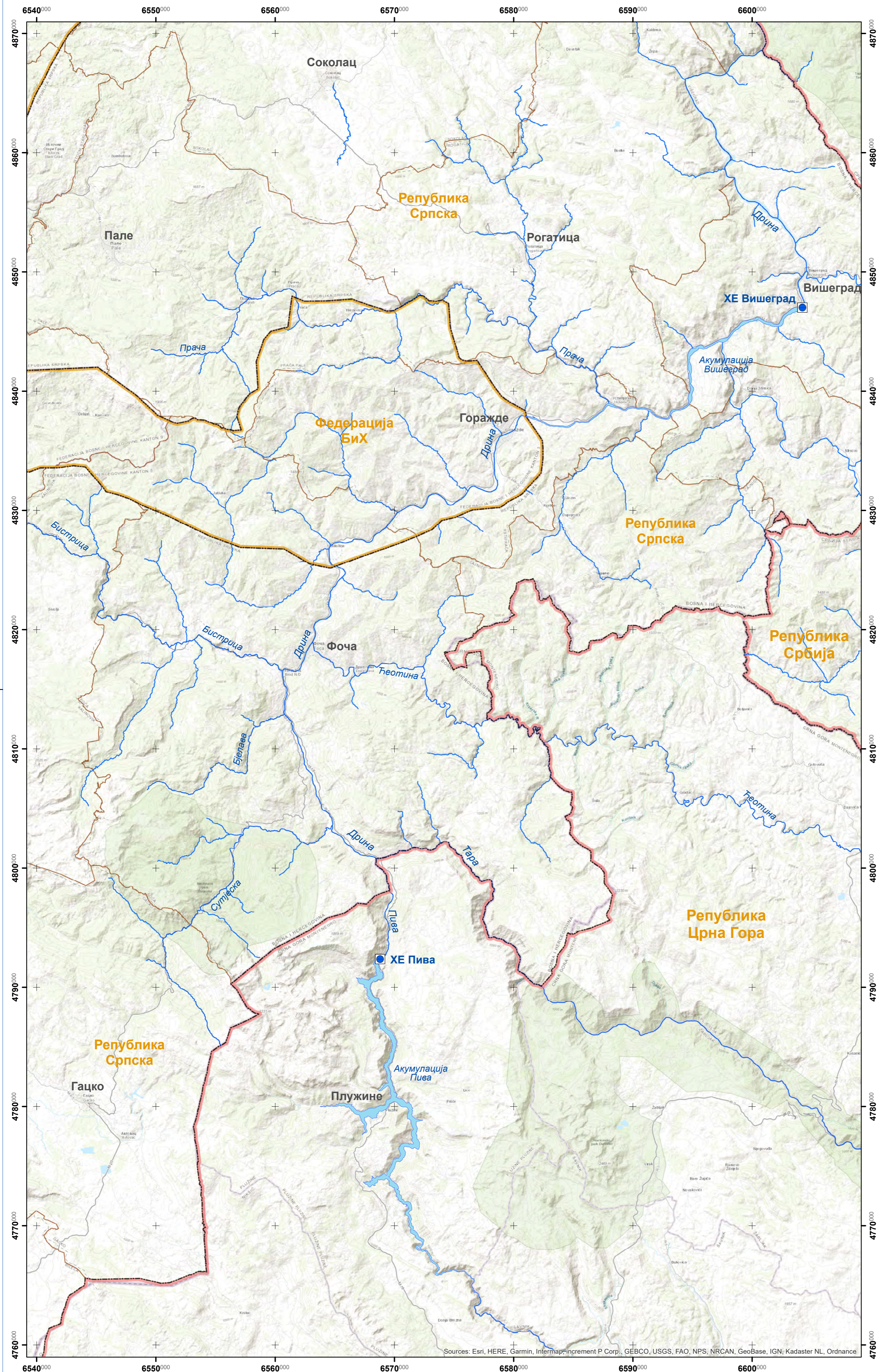
## Прилог бр. 2

Прегледне карте

## Прилог бр. 2.1

Прегледна карта постојећих и планираних ХЕ „Горња Дрина“ у Босни и Херцеговини и на ријеци Пиви у Црној Гори, Р-1:200.000



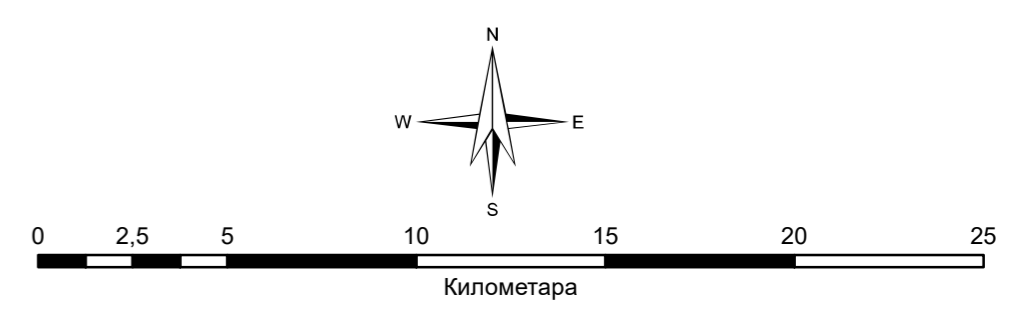
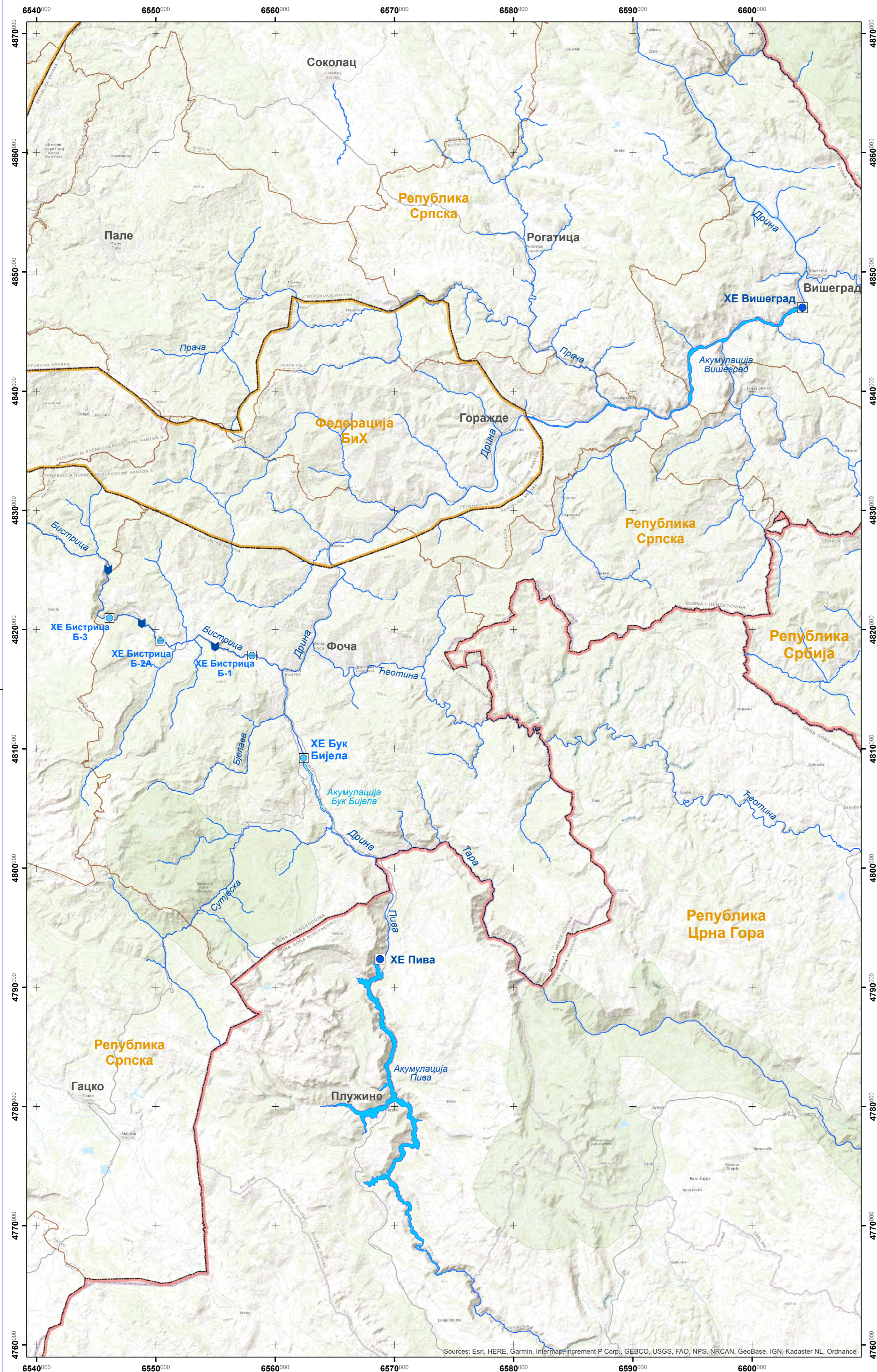


- Легенда:**
- Водотокови
  - Постојеће хидроелектране
  - Постојеће акумулације
  - Државна граница
  - Ентитетска граница

<p><b>ИЗВРШИЛАЦ</b></p> <p><b>VIZZAŠTITA</b> <b>ENERGOPROJEKT</b>          HIDROINŽENJERING a.d.</p> <p><b>ЗАВОД ЗА ВОДОПРИВРЕДУ</b> <b>EcoEnergy</b>          д.о.о. Бијељина Consulting</p>		<p><b>НАРУЧИЛАЦ</b></p> <p><b>ХЕС „ГОРЊА ДРИНА“ д.о.о.</b>  <b>ФОЧА</b>          ул. Немањина, бр.19.          74218 Фоча</p>	
<p><b>ПРОЈЕКАТ:</b></p> <p><b>СТУДИЈА УТИЦАЈА НА ЖИВОТНУ СРЕДИНУ</b>  <b>ЗА ХЕ „БУК БИЈЕЛА“</b>  <b>ИНСТАЛИСАНА СНАГА: 118,10 MW</b></p>			
<p><b>ФАЗА:</b></p> <p><b>СТУДИЈА</b></p>		<p><b>НАЦРТ:</b></p> <p><b>Прегледна карта</b>  <b>„0“ стања</b>  <b>ХЕ „Пива“ и ХЕ „Вишеград“</b></p>	
<p><b>ОБРАЂИВАЧ:</b></p> <p>Дејан Хркаловић дипл.инж.граф.</p>		<p><b>ДАТУМ:</b></p> <p>Октобар 2025.</p>	<p><b>РАЗМЈЕРА:</b></p> <p>1 : 200.000</p>
		<p><b>БРОЈ ПРИЛОГА:</b></p> <p>2.1.1</p>	

Sources: Esri, HERE, Garmin, Intermap, increment P Corp., GEBCO, USGS, FAO, NPS, NRCAN, GeoBase, IGN, Kadaster NL, Ordnance





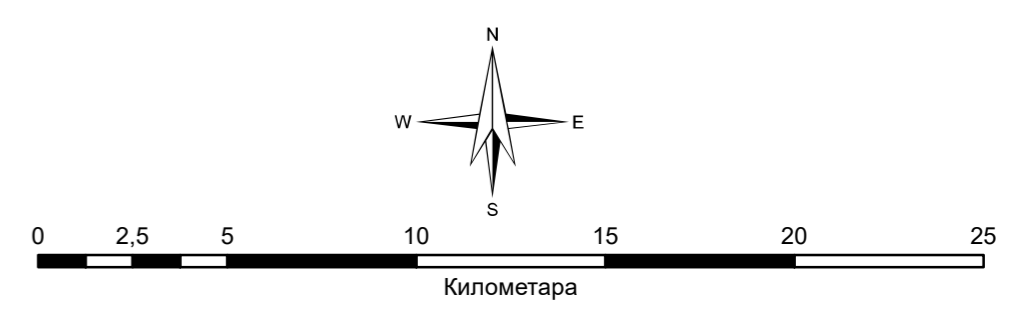
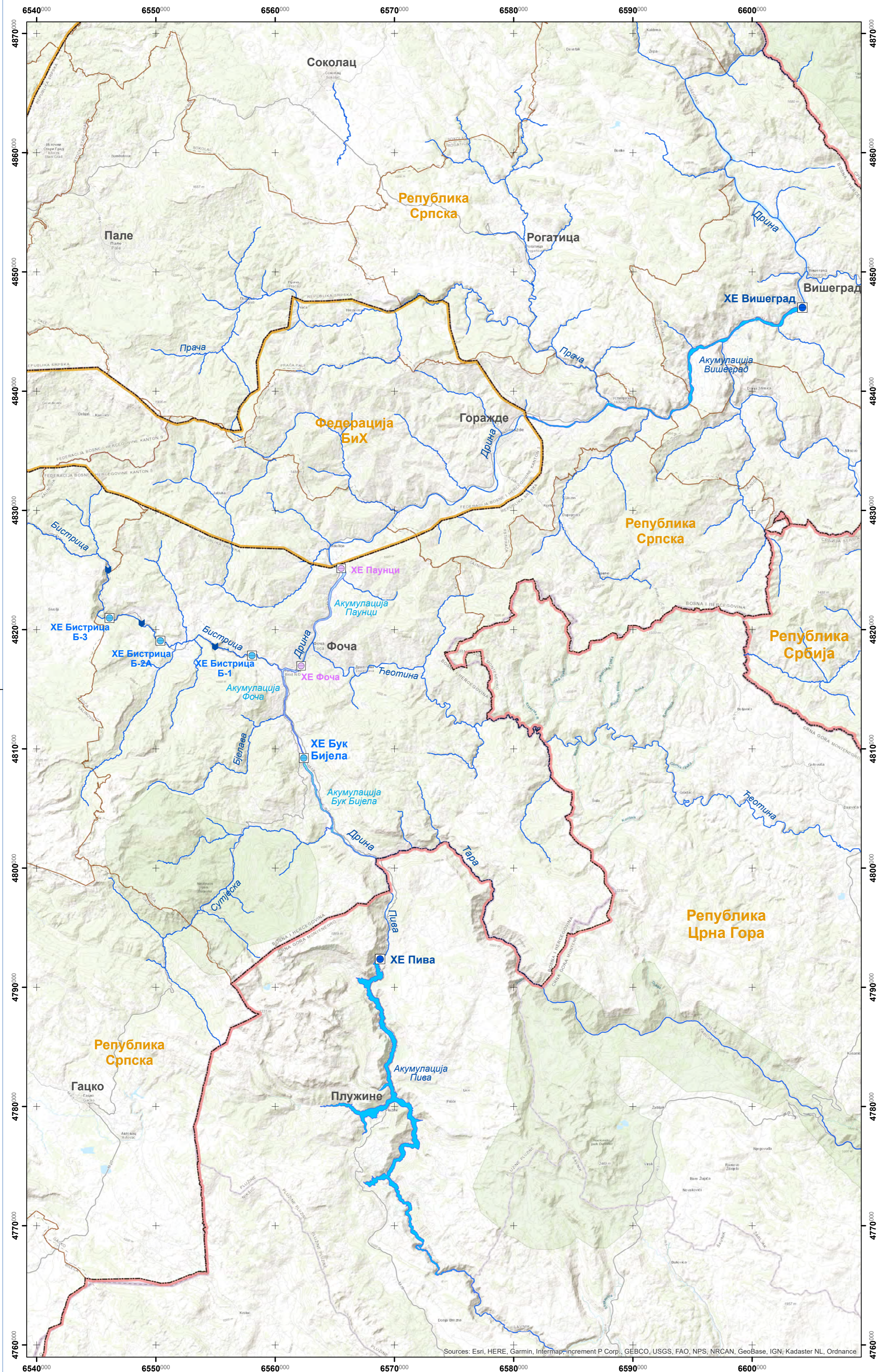
**Легенда:**

Водотокови	<b>Хидроелектране</b>
Постојеће акумулације	Изграђене
Планирана акумулација Бук Бијела	У изградњи
Водозахвати	
Државна граница	
Ентитетска граница	

<p>ИЗВРШИЛАЦ: <b>VIZZAŠTITA</b> <b>ENERGOPROJEKT</b> <b>ENERGOPROJEKT</b>          HIDROINŽENJERING a.d.</p>		<p>НАРУЧИЛАЦ: <b>ХЕС „ГОРЊА ДРИНА“ д.о.о.</b>  <b>ФОЧА</b>          ул. Немањина, бр.19.          74218 Фоча</p>	
<p>ЗАВОД ЗА ВОДОПРИРЕДУ д.о.о. Бијељина</p>		<p><b>EcoEnergy Consulting</b></p>	
<p><b>ПРОЈЕКАТ:</b>  <b>СТУДИЈА УТИЦАЈА НА ЖИВОТНУ СРЕДИНУ          ЗА ХЕ „БУК БИЈЕЛА“          ИНСТАЛИСАНА СНАГА: 118,10 MW</b></p>			
<p><b>ФАЗА:</b>  <b>СТУДИЈА</b></p>		<p><b>НАЦРТ:</b>          Прегледна карта - СЦЕНАРИО А          „Прва фаза развоја стратешких објеката на Горњој          Дрини“ постојеће хидроелектране са ХЕ „Бук          Бијела“ и хидроелектранама на Бистрици</p>	
<p>ОБРАЂИВАЧ:          Дејан Хркаловић дипл.инж.граф.</p>		<p>ДАТУМ:          Октобар 2025.</p>	<p>РАЗМЈЕРА:          1 : 200.000</p>
		<p>ПОТПИС:</p>	<p>БРОЈ ПРИЛОГА:          2.1.2</p>

Sources: Esri, HERE, Garmin, Intermap, increment P Corp., GEBCO, USGS, FAO, NPS, NRCAN, GeoBase, IGN, Kadaster NL, Ordnance





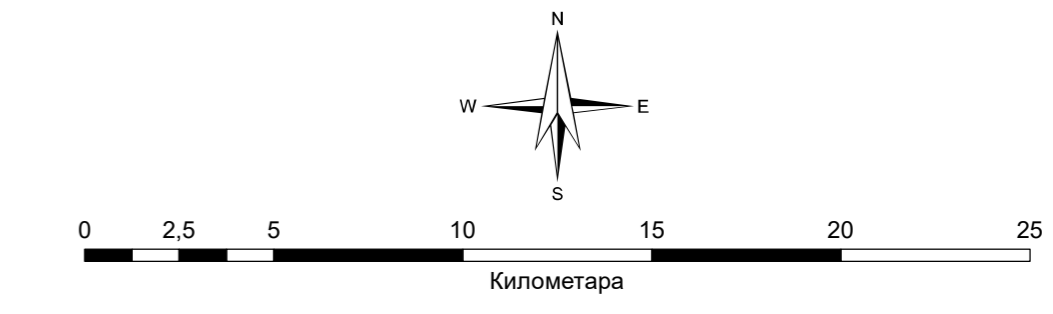
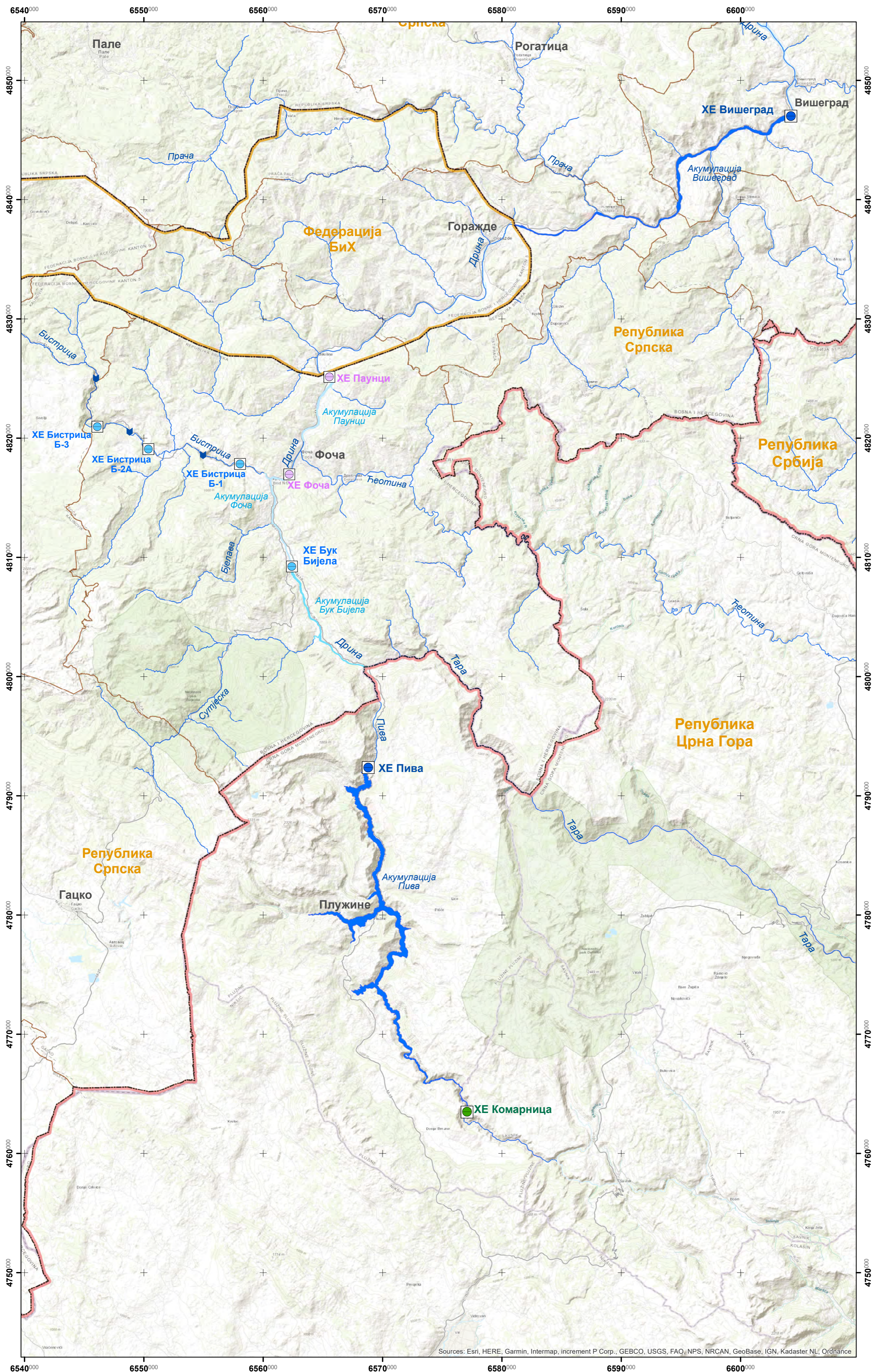
**Легенда:**

Државна граница	<b>Хидроелектране</b>
Ентитетска граница	Израђене
Постојеће акумулације	У израдњи
Планирана акумулација Бук Бијела	Планиране - Горња Дрина
Остале планиране акумулације	
Водотокови	
Водозахвати	

ИЗВРШИЛАЦ: <b>VIZZAŠTITA</b> <b>ENERGOPROJEKT</b> ЗАВОД ЗА ВОДОПРИРЕДУ д.о.о. Бијељина <b>HIĐROINĐENJERING a.d.</b>		НАРУЧИЛАЦ:  <b>ХЕС „ГОРЊА ДРИНА“ д.о.о. ФОЧА</b> ул. Немањина, бр.19. 74218 Фоча	
<b>ПРОЈЕКАТ:</b> СТУДИЈА УТИЦАЈА НА ЖИВОТНУ СРЕДИНУ ЗА ХЕ „БУК БИЈЕЛА“ ИНСТАЛИСАНА СНАГА: 118,10 MW			
<b>ФАЗА:</b> СТУДИЈА		<b>НАЦРТ:</b> Прегледна карта - СЦЕНАРИО Б "Развој осталих стратешких објеката на Горњој Дрини"	
<b>ОБРАЂИВАЧ:</b> Дејан Хркаловић дипл.инж.граф.		<b>ДАТУМ:</b> Октобар 2025.	<b>РАЗМЈЕРА:</b> 1 : 200.000
		<b>ПОТПИС:</b>	<b>БРОЈ ПРИЛОГА:</b> 2.1.3

Sources: Esri, HERE, Garmin, Intermap, increment P Corp., GEBCO, USGS, FAO, NPS, NRCAN, GeoBase, IGN, Kadaster NL, Ordnance





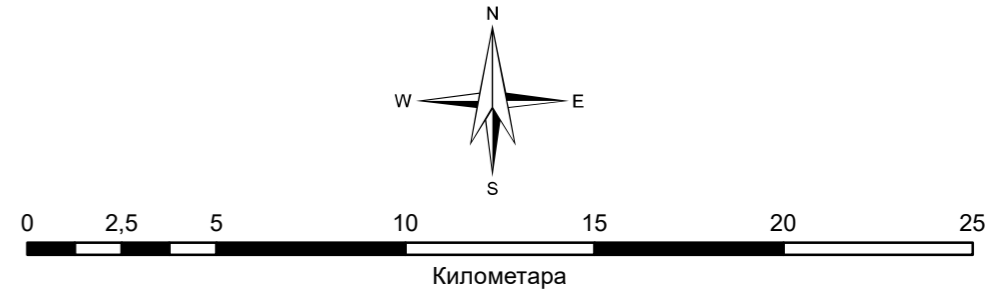
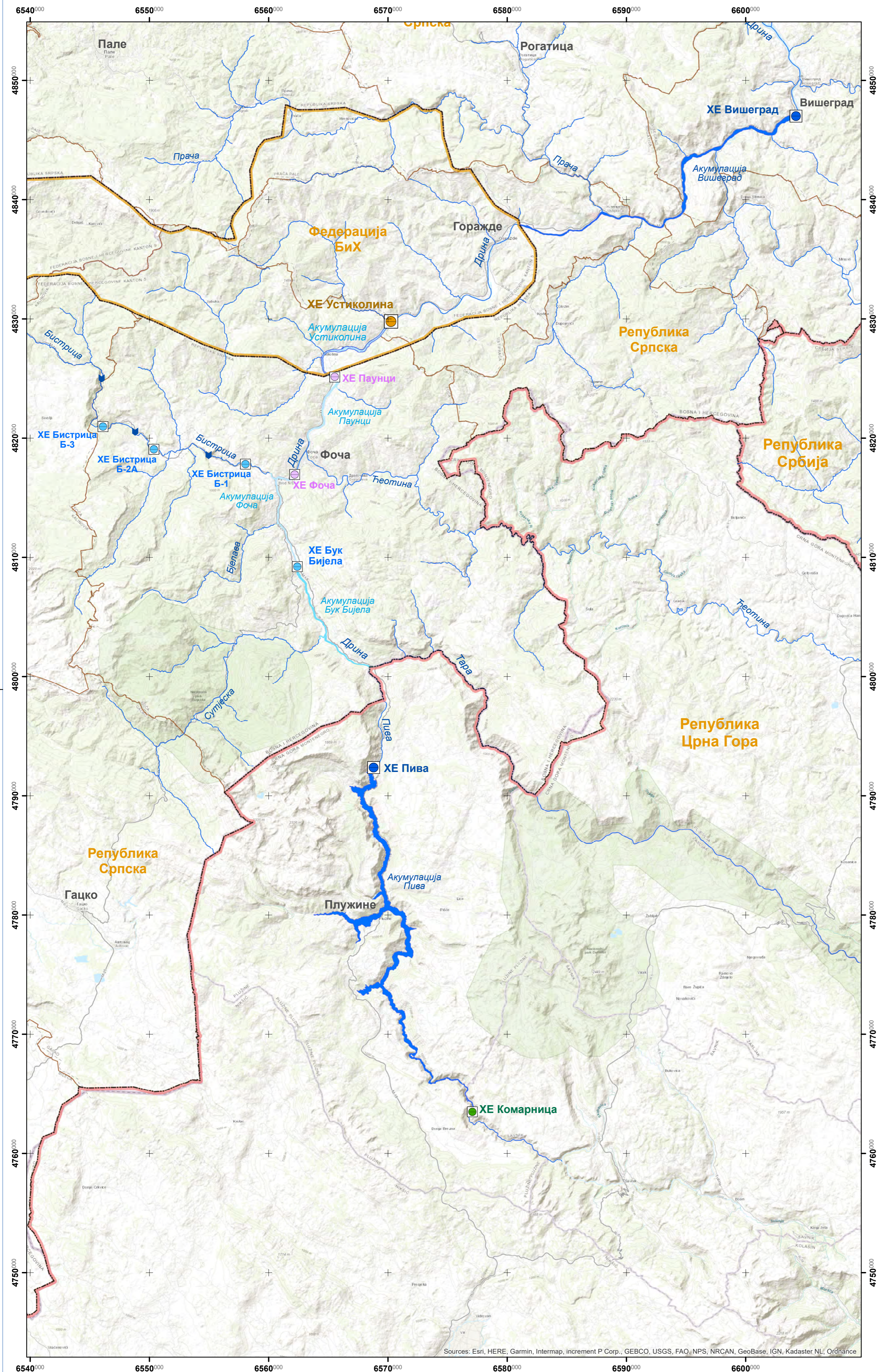
**Легенда:**

Водотокови	Изграђене
Водозахвати	ХЕ у изградњи „Горња Дрина“
Државна граница	Планиране ХЕ „Горња Дрина“
Ентитетска граница	Планирана ХЕ „Комарница“
Постојеће акумулације	
Планирана акумулација Бук Бијела	
Планиране акумулације „Горња Дрина“	

<p>ИЗВРШИЛАЦ:</p> <p><b>VIZZAŠTITA</b> <b>ENERGOPROJEKT</b> HIDROINŽENJERING a.d.</p>		<p>НАРУЧИЛАЦ:</p> <p><b>ХЕС „ГОРЊА ДРИНА“ д.о.о.</b> ФОЧА ул. Немањина, бр.19. 74218 Фоча</p>	
<p>ЗАВОД ЗА ВОДОПРИВРЕДУ д.о.о. Бијељина</p>		<p>EcoEnergy Consulting</p>	
<p>ПРОЈЕКАТ:</p> <p><b>СТУДИЈА УТИЦАЈА НА ЖИВОТНУ СРЕДИНУ ЗА ХЕ „БУК БИЈЕЛА“ ИНСТАЛИСАНА СНАГА: 118,10 MW</b></p>			
<p>ФАЗА:</p> <p><b>СТУДИЈА</b></p>		<p>НАЦРТ:</p> <p><b>Прегледна карта - СЦЕНАРИО В „Развој стратешких објеката на Горњој Дрини и Пиви“</b></p>	
<p>ОБРАЂИВАЧ:</p> <p>Дејан Хркаловић дипл.инж.грађ.</p>		<p>ДАТУМ:</p> <p>Октобар 2025.</p>	<p>РАЗМЈЕРА:</p> <p>1 : 200.000</p>
		<p>ПОТТИС:</p>	<p>БРОЈ ПРИЛОГА:</p> <p>2.1.4</p>

Sources: Esri, HERE, Garmin, Intermap, increment P Corp., GEBCO, USGS, FAO, NPS, NRCAN, GeoBase, IGN, Kadaster NL, Ordnance





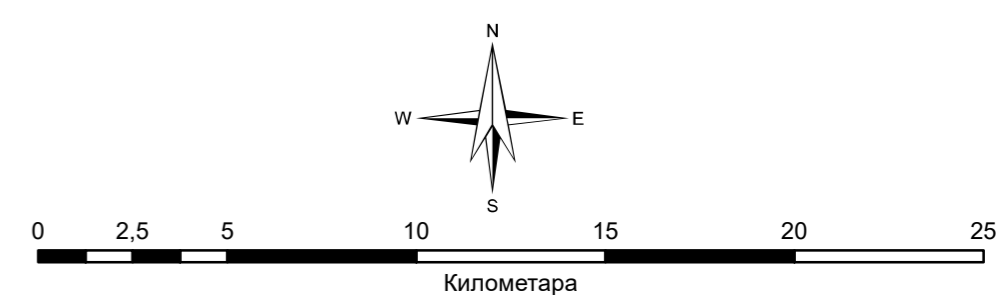
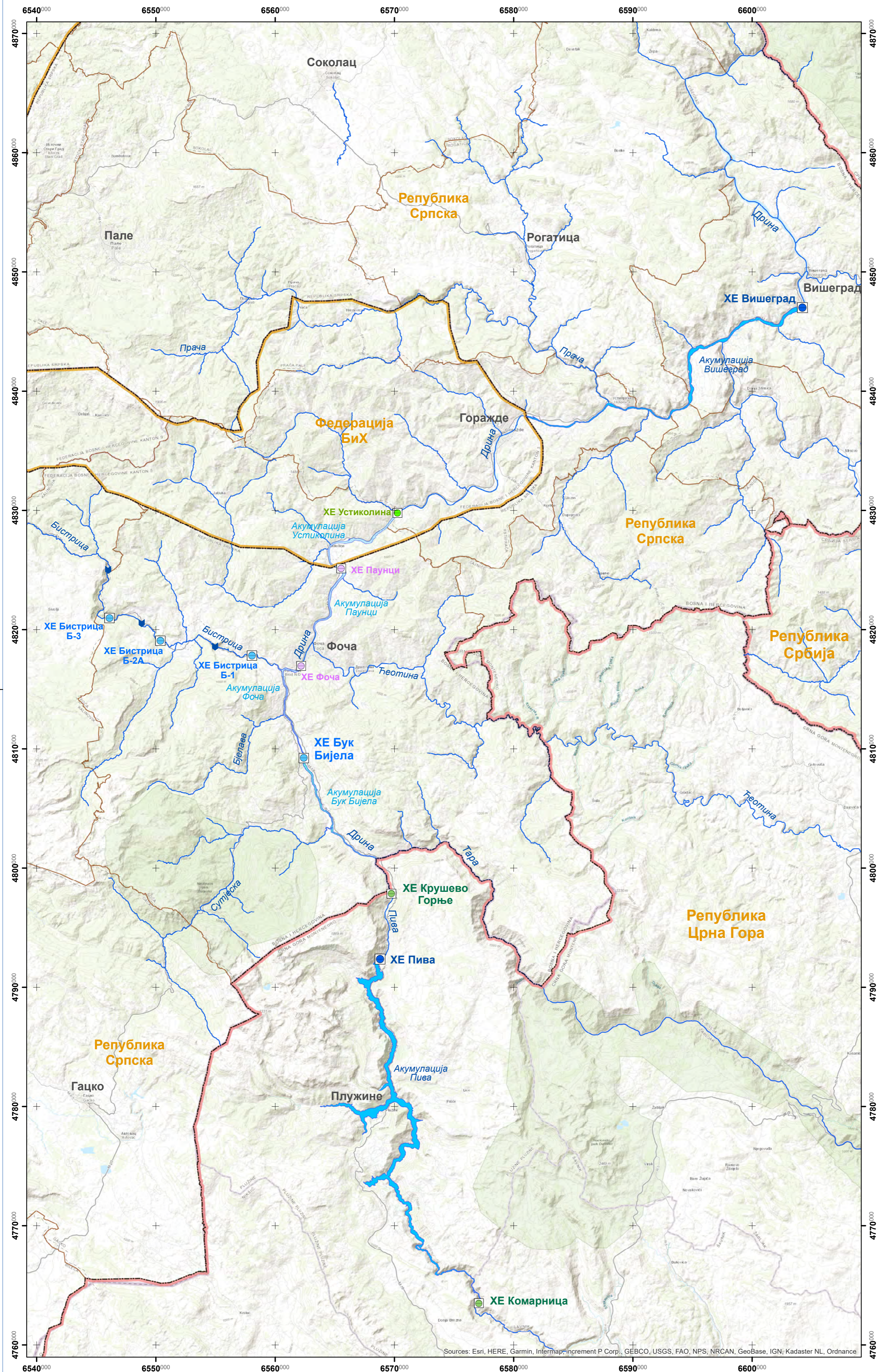
**Легенда:**

Водотокови	Изграђене
Водозахвати	ХЕ „Устиколина“
Државна граница	ХЕ у изградњи „Горња Дрина“
Ентитетска граница	Планиране ХЕ „Горња Дрина“
Акумулација „Устиколина“	Планирана ХЕ „Комарница“
Постојеће акумулације	
Планирана акумулација Бук Бијела	
Планиране акумулације „Горња Дрина“	

<p>ИЗВРИШТАЦ</p> <p><b>VIZZAŠTITA</b> <b>EENERGOPROJEKT</b> HIDROINŽENJERING a.d.</p> <p>ЗАВОД ЗА ВОДОПРИВРЕДУ д.о.о. Бијелина</p> <p><b>EcoEnergy Consulting</b></p>		<p>НАРУЧИЛАЦ</p> <p><b>ХЕС „ГОРЊА ДРИНА“ д.о.о.</b> <b>ФОЧА</b> ул. Немањина, бр.19. 74218 Фоча</p>	
<p>ПРОЈЕКАТ:</p> <p><b>СТУДИЈА УТИЦАЈА НА ЖИВОТНУ СРЕДИНУ ЗА ХЕ „БУК БИЈЕЛА“ ИНСТАЛИСАНА СНАГА: 118,10 MW</b></p>			
<p>ФАЗА:</p> <p><b>СТУДИЈА</b></p>		<p>НАЦРТ:</p> <p><b>Прегледна карта - СЦЕНАРИО Г „Развој стратешких објеката на Горњој Дрини и Пиви“</b></p>	
<p>ОБРАЂИВАЧ:</p> <p>Дејан Хркаловић дипл.инж.грађ.</p>		<p>ДАТУМ:</p> <p>Октобар 2025.</p>	<p>РАЗМЈЕРА:</p> <p>1 : 200.000</p>
		<p>ПОТПИС:</p>	<p>БРОЈ ПРИЛОГА:</p> <p>2.1.5</p>

Sources: Esri, HERE, Garmin, Intermap, increment P Corp., GEBCO, USGS, FAO, NPS, NRCAN, GeoBase, IGN, Kadaster NL, Ordnance





**Легенда:**

Водозахвати	<b>Хидроелектране</b>
Државна граница	Изградјене
Ентитетска граница	У изградњи
Постојеће акумулације	Планиране Горња Дрина
Планирана акумулација Бук Бијела	Планиране Пива
Остале планиране акумулације	Планиране ФБиХ
	Водотокови

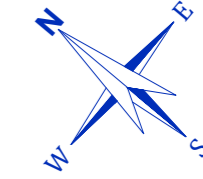
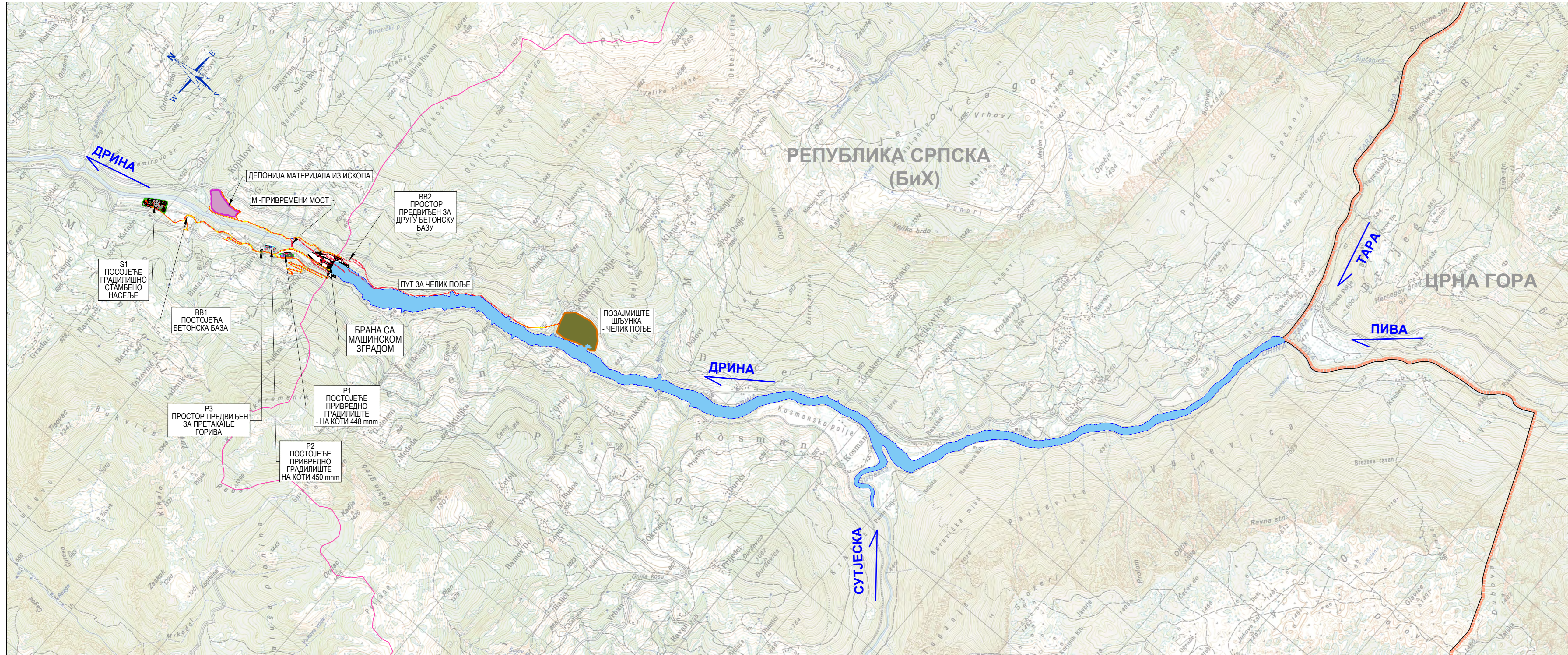
<b>ИЗВРШИЛАЦ:</b>  ЗАВОД ЗА ВОДОПРИВРЕДУ д.о.о. Бијељина    EcoEnergy Consulting		<b>НАРУЧИЛАЦ:</b> <b>ХЕС „ГОРЊА ДРИНА“ д.о.о. ФОЧА</b> ул. Немањина, бр.19. 74218 Фоча	
<b>ПРОЈЕКАТ:</b> СТУДИЈА УТИЦАЈА НА ЖИВОТНУ СРЕДИНУ ЗА ХЕ „БУК БИЈЕЛА“ ИНСТАЛИСАНА СНАГА: 118,10 MW			
<b>ФАЗА:</b> СТУДИЈА		<b>НАЦИТ:</b> Прегледна карта - СЦЕНАРИО Д „Развој стратешких објеката на Горњој Дрини и Пиви“	
<b>ОБРАЂИВАЧ:</b> Дејан Хркаловић дипл.инж.граф.		<b>ДАТУМ:</b> Октобар 2025.	<b>РАЗМЈЕРА:</b> 1 : 200.000
		<b>ПОТТИС:</b>	<b>БРОЈ ПРИЛОГА:</b> 2.1.6








## Прилог бр. 2.2

Прегледна карта - Ситуациони приказ објеката и пратећих садржаја ХЕ Бук  
Бијела, Р-1:25.000





**ЛЕГЕНДА:**

-  Акумулација ХЕ "Бук Бијела", КНУ 434 mm
-  Граница слива ријеке Дрине до ХЕ "Бук Бијела"
-  Граница Република Српска (БиХ) - Република Црна Гора
-  Постојећи приступни и градилишни путеви
-  Планирани приступни и градилишни путеви

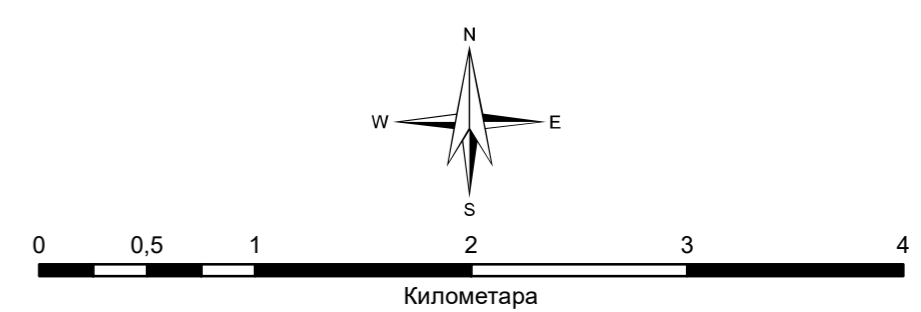
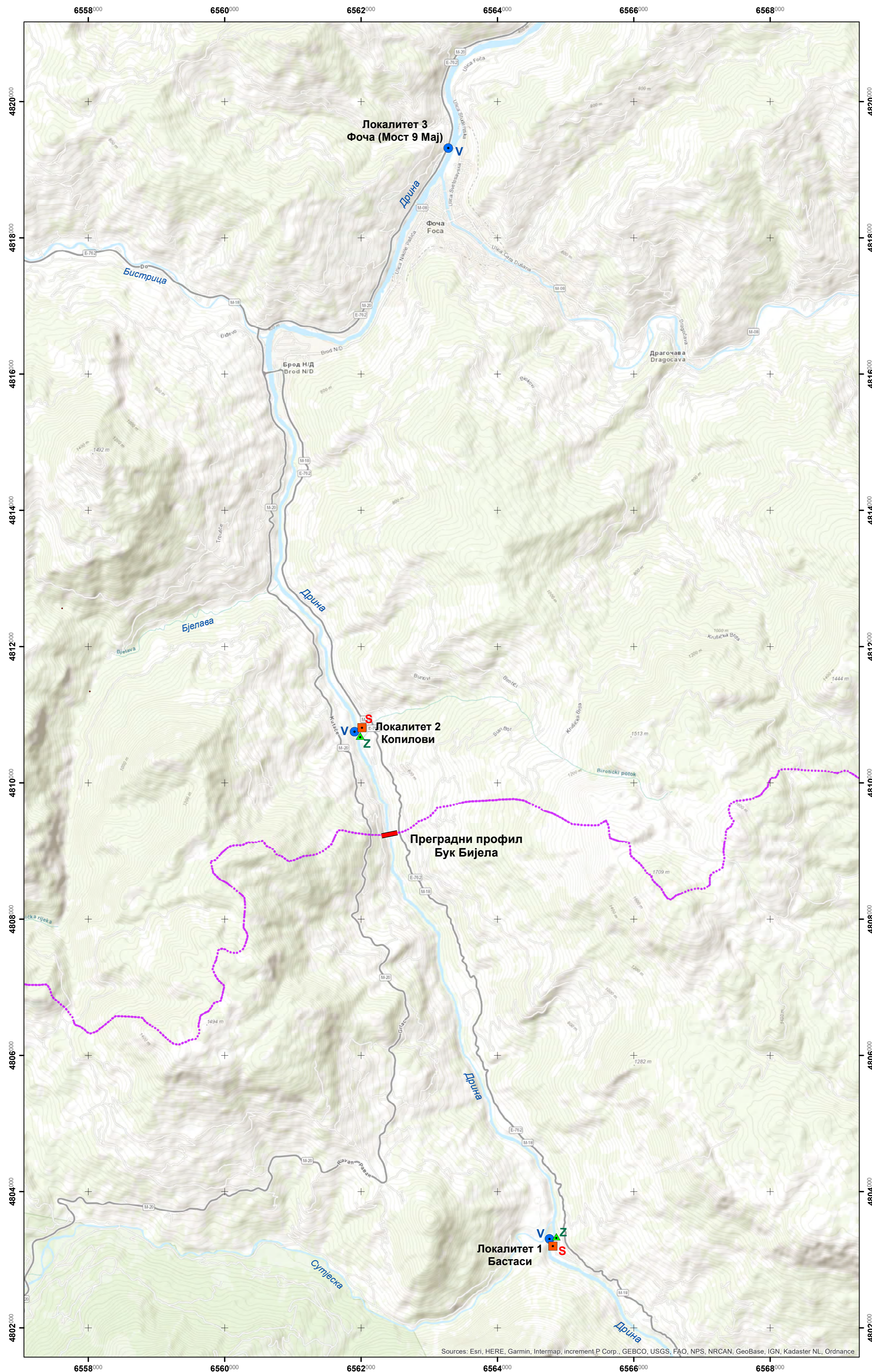
ИЗВРШИЛАЦ: <b>VIZZAŠTITA</b> <b>ENERGOPROJEKT</b> HIDROINŽENJERING a.d.		НАРУЧИЛАЦ: <b>ХЕС „ГОРЊА ДРИНА“ д.о.о.</b> ФОЧА ул. Немањина, бр.19. 74218 Фоча	
ЗАВОД ЗА ВОДОПРИВРЕДУ д.о.о. Бијељина		EcoEnergy Consulting	
ПРОЈЕКАТ: <b>СТУДИЈА УТИЦАЈА НА ЖИВОТНУ СРЕДИНУ          ЗА ХЕ „БУК БИЈЕЛА“          ИНСТАЛИСАНА СНАГА: 118,10 MW</b>			
ФАЗА: <b>СТУДИЈА</b>		НАЦРТ: Прегледна карта Ситуациони приказ објеката и пратећих садржаја ХЕ "Бук Бијела"	
ОБРАЂИВАЧ: Дејан Хркаловић, дипл.инж.граф.		ДАТУМ: Октобар 2025.	РАЗМЈЕРА: 1 : 25.000
		БРОЈ ПРИЛОГА: 2.2	ПОТПИС



## Прилог бр. 2.3

Прегледна карта - локалитети истраживања, површинска вода, седимент и земљиште из 2024. и 2025. година, Р-1:35.000





- Легенда:**
- Локалитети узорковања**
- Вода
  - Седимент
  - ▲ Земљиште
  - ХЕ Бук Бијела
  - ⋯ Слив р. Дрине до ХЕ Бук Бијела

ИЗВРШИЛАЦ <b>VIZZAŠTITA</b>		НАРУЧИЛАЦ <b>ENERGOPROJEKT</b> HIDROINŽENJERING a.d.	
ЗАВОД ЗА ВОДОПРИВРЕДУ д.о.о. Бијелина		ЕсоЕнерџи Consulting	
<b>ХЕС „ГОРЊА ДРИНА“ д.о.о.</b> <b>ФОЧА</b> ул. Немањина, бр.19. 74218 Фоча			
<b>ПРОЈЕКАТ:</b> <b>СТУДИЈА УТИЦАЈА НА ЖИВОТНУ СРЕДИНУ</b> <b>ЗА ХЕ „БУК БИЈЕЛА“</b> <b>ИНСТАЛИСАНА СНАГА: 118,10 MW</b>			
<b>СТУДИЈА</b>		ПРЕГЛЕТНА КАРТА Локалитети истраживања, површинска вода, седимент и земљиште 2024. и 2025. година	
ОБРАЂИВАЧ: Дејан Хркаловић дипл.инж.граф.		ДАТУМ: Октобар 2025.	РАЗМЈЕРА: 1 : 35.000
		БРОЈ ПРИЛОГА: <b>2.3</b>	

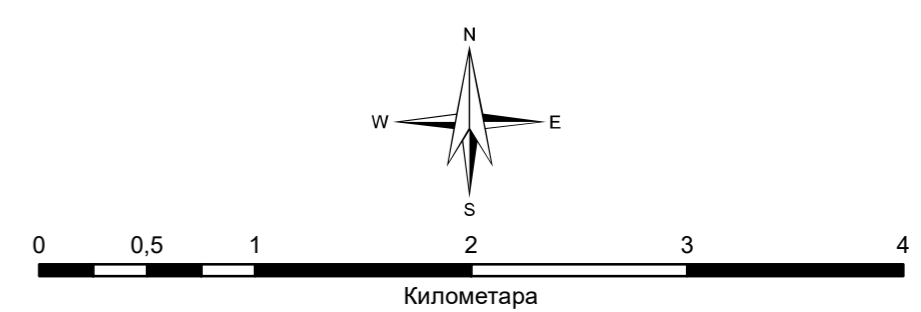
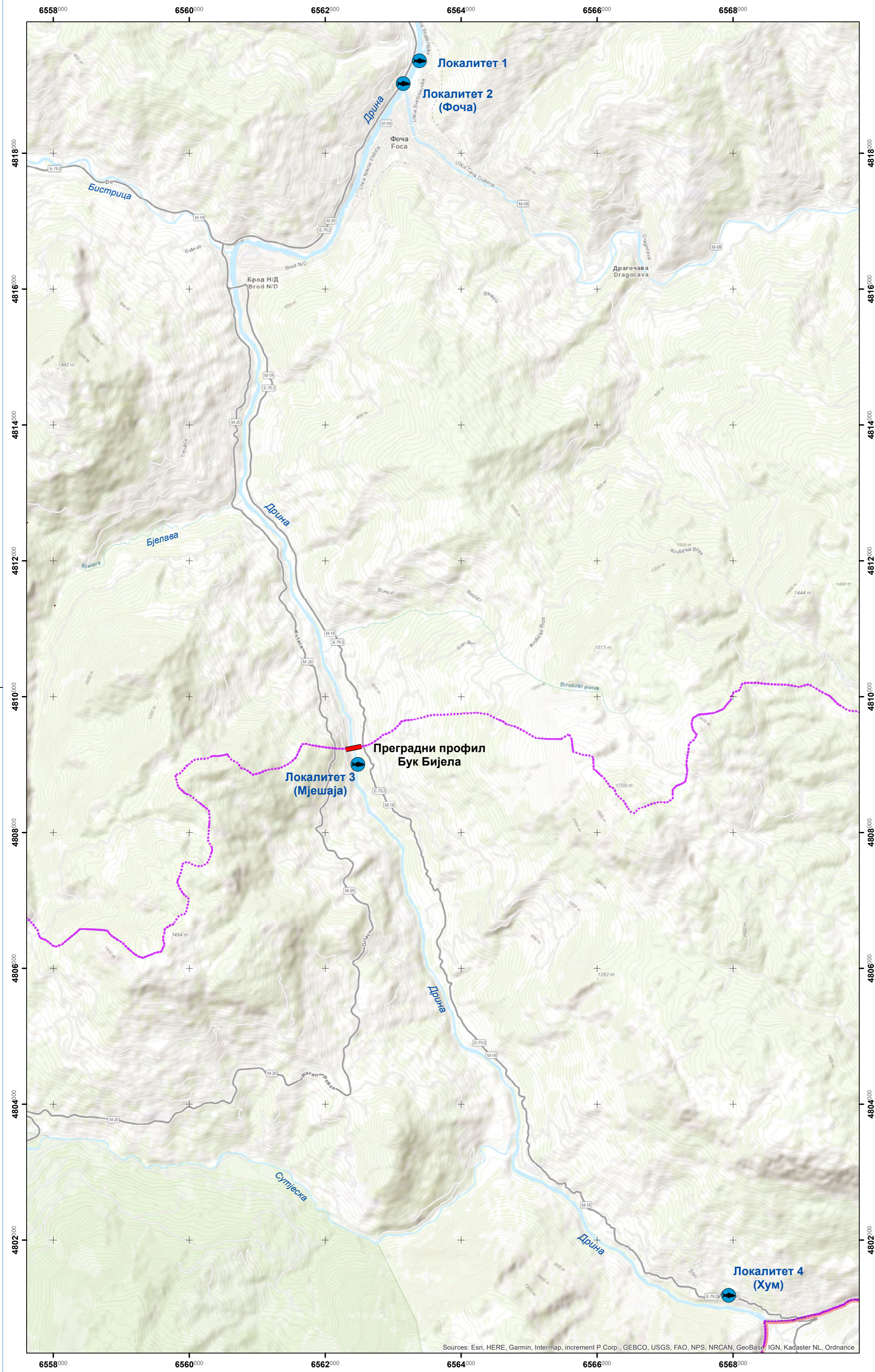
Sources: Esri, HERE, Garmin, Intermap, increment P Corp., GEBCO, USGS, FAO, NPS, NRCAN, GeoBase, IGN, Kadaster NL, Ordnance



## Прилог бр. 2.4

Прегледна карта - локалитети истраживања, ихтиофауна 2025. година,  
P-1:35.000





- Легенда:**
- Локалитети узорковања - Ихтиофауна
  - ХЕ Бук Бијела
  - Слив р. Дрине до ХЕ Бук Бијела
  - Државна граница
  - Ентитетска граница

ИЗВРШИЛАЦ <b>VIZZAŠTITA</b>		НАРУЧИЛАЦ <b>ENERGOPROJEKT</b> HIDROINŽENJERING a.d.	
ЗАВОД ЗА ВОДОПРИВРЕДУ д.о.о. Бијелина		ЕсоЕнерџи EcoEnergy Consulting	
ПРОЈЕКАТ: <b>СТУДИЈА УТИЦАЈА НА ЖИВОТНУ СРЕДИНУ          ЗА ХЕ „БУК БИЈЕЛА“          ИНСТАЛИСАНА СНАГА: 118,10 MW</b>		ХЕС „ГОРЊА ДРИНА“ д.о.о. ФОЧА ул. Немањина, бр.19. 74218 Фоча	
ФАЗА: <b>СТУДИЈА</b>		НАЦРТ: Прегледна карта Локалитети истраживања ихтиофауна 2025. година	
ОБРАЂИВАЧ: Дејан Хркаловић дипл.инж.граф.		ДАТУМ: Октобар 2025.	РАЗМЈЕРА: 1 : 35.000
		ПОТПИС:	БРОЈ ПРИЛОГА: 2.4

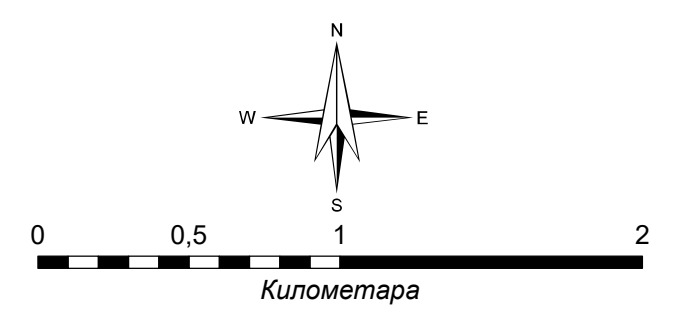
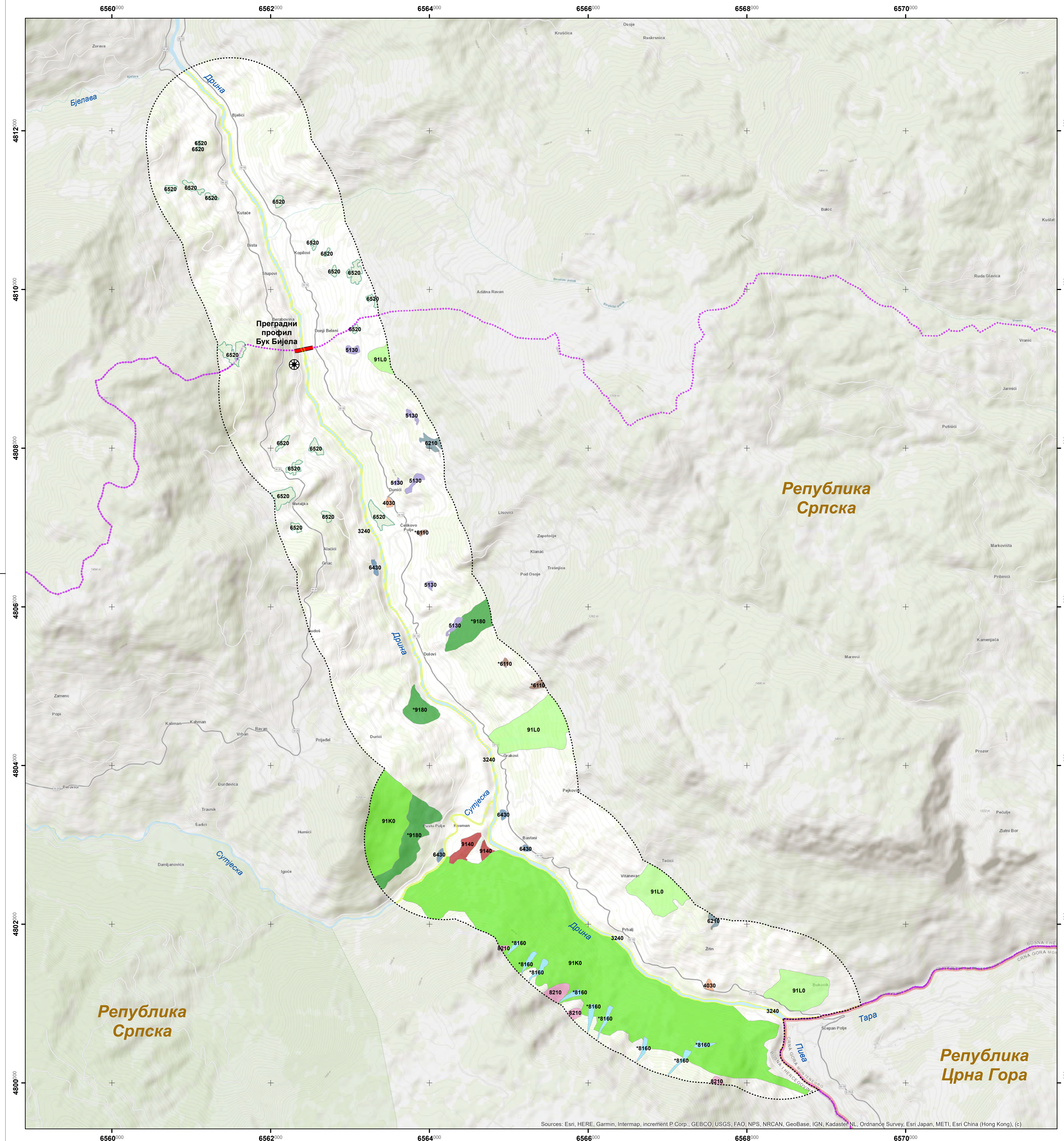
Sources: Esri, HERE, Garmin, Intermap, increment P Corp., GEBCO, USGS, FAO, NPS, NRCAN, GeoBase, IGN, Kadaster NL, Ordnance



## Прилог бр. 2.5

Прегледна карта - Станиште NATURA 2000, Р-1:25.000



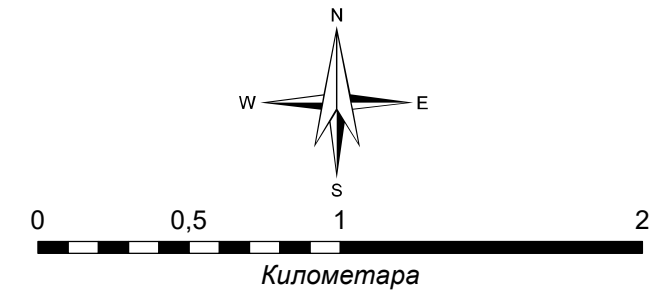
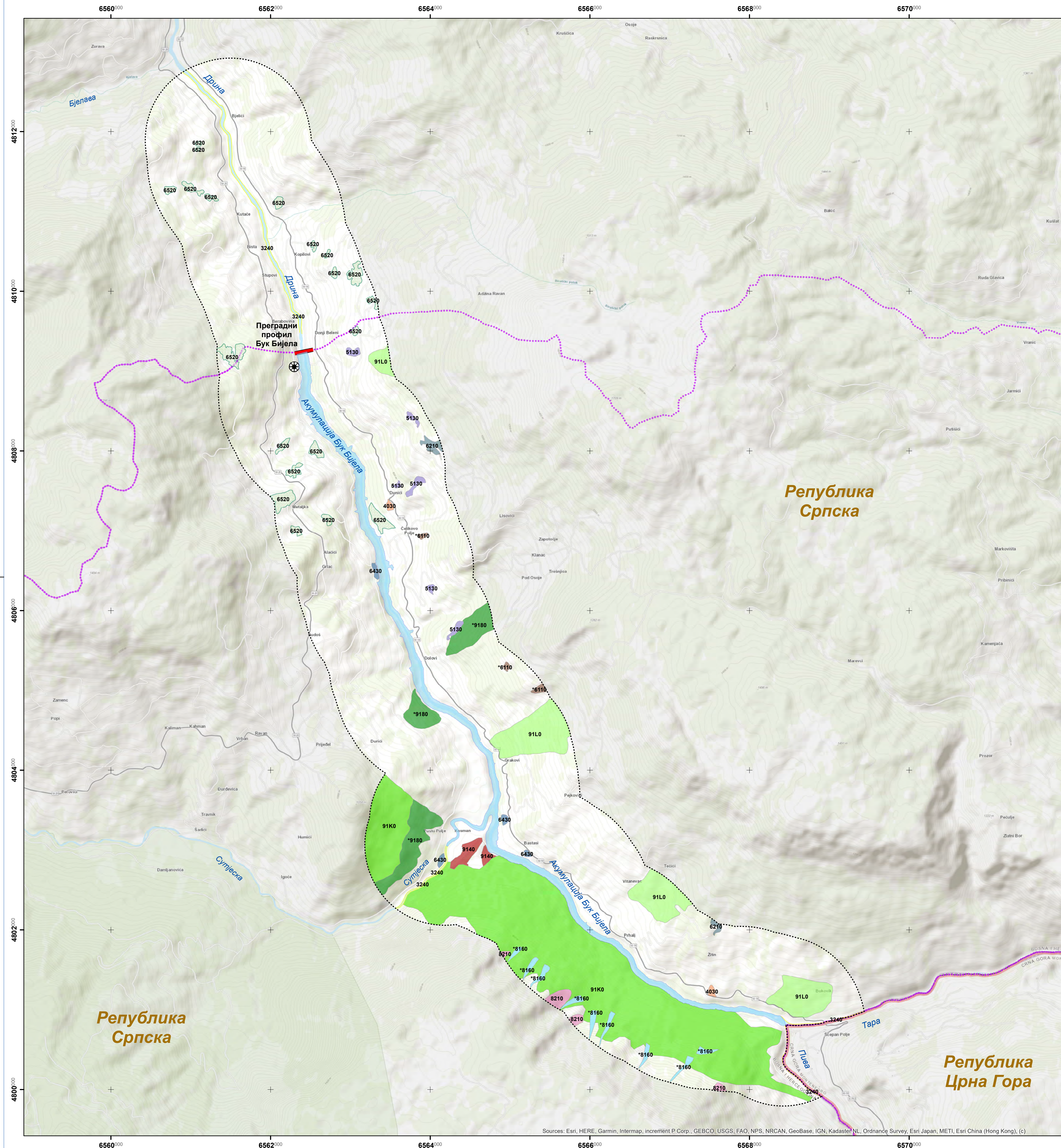


- Легенда:**
- Подручје анализе (1,00 km)
  - ХЕ Бук Бијела
  - Државна граница
  - Ентитетска граница
  - Слив р. Дрине до ХЕ Бук Бијела
  - Станишта NATURA 2000**
  - 3240 Обале алпских ријека обрасле заједницама сиве врбе (*Salix eleagnos*)
  - 91K0 Илирске букове шуме (*Agrotopion-Fagion*)
  - \*9180 Шуме племенитих лишћара (*Tilio Acerion*) на стрим падинама, сипарима и јаругама
  - 91L0 Илирско храстово-грабове шуме (*Erythronio-Carpion*)
  - \*6110 Рупиколни кречњачки или базофилни травњаци / свезе *Alyso-Sedion albi*)
  - 6520 Брдске кошанице
  - 4030 Европске суве врштинне
  - 5130 Шибљачи клеке на врштинама или крашким ливадама
  - 6210 Полуприродни сухи травњаци и шибљачи на кречњаку (*Festuco-Brometalia*)
  - 9140 Средњоевропске субалпине букове шуме са *Acer* и *Rumex arifolius*
  - \*8160 Медно-европски кречњачки сипари у брдској и планинској зони
  - 8210 Кречњачке стијене са хазмофитском вегетацијом
  - 6430 Хидрофилне рубне заједнице високи зелени од монтагно до алпског нивоа
  - 8310 Пећине и јама затворене за јавност

<b>ИЗВРШИЛАЦ:</b> <b>VIZZAŠTITA</b> <b>EENERGOPROJEKT</b> HIDROINŽENJERING a.d.		<b>НАРУЧИЛАЦ:</b> <b>ХЕС „ГОРЊА ДРИНА“ д.о.о.</b> ФОЧА ул. Немањина, бр.19. 74218 Фоча	
<b>ПРОЈЕКАТ:</b> <b>СТУДИЈА УТИЦАЈА НА ЖИВОТНУ СРЕДИНУ</b> <b>ЗА ХЕ „БУК БИЈЕЛА“</b> <b>ИНСТАЛИСАНА СНАГА: 118,10 MW</b>		<b>ФАЗА:</b> <b>СТУДИЈА</b>	
<b>ОБРАЂИВАЧ:</b> Дејан Хрчковић дипл.инж.грађ.		<b>ДАТУМ:</b> Октобар 2025.	
<b>РАЗМЈЕРА:</b> 1 : 25.000		<b>БРОЈ ПРИЛОГА:</b> 2.5.1	

Sources: Esri, HERE, Garmin, Intermap, increment P Corp., GEBCO, USGS, FAO, NPS, NRCAN, GeoBase, IGN, Kadaster NL, Ordnance Survey, Esri Japan, METI, Esri China (Hong Kong), (c)





**Легенда:**

- Подручје анализе (1,00 km)
- ХЕ Бук Бијела
- Акумулација Бук Бијела
- Сливе р. Дрине до ХЕ Бук Бијела
- Државна граница
- Ентитетска граница

**Станишта NATURA 2000**

- 3240 Обале алпских ријека обрасле заједницама сиве врбе (*Salix eleagnos*)
- 91K0 Илирске букове шуме (*Arctiolepido-Fagion*)
- \*9180 Шуме племенитих лишћара (*Tilio Acerion*) на стрмим падинама, сипарима и јаругама
- 91L0 Илирско храстово-грабово шуме (*Eurhyncho-Carpion*)
- \*6110 Рушополни кречњаци или базифилни травњаци / сазвез *Alyssio-Sedion albi*
- 6520 Брдске кошанице
- 4030 Европске суве вршштине
- 5130 Шибљаци клек на врштинама или крашким пивадама
- 6210 Полуприродни сухи травњаци и шибљаци на кречњаку (*Festuco-Brometalia*)
- 9140 Средњоевропске субалпине букове шуме са *Acer* и *Rumex arifolius*
- \*8160 Медно-европски кречњаци сипари у брдској и планинској зони
- 8210 Кречњачке стијене са хазмофитском вегетациом
- 6430 Хидрофилне рубне заједнице високих зелени од монтаног до алпског нивоа
- 8310 Пешине и јама затворене за јавност

<p>ИЗВРШИЛАЦ:</p> <p><b>VIZZAŠTITA</b> <b>ENERGOPROJEKT</b> HIDROINŽENJERING a.d.</p> <p>ЗАВОД ЗА ВОДОПРИВРЕДУ д.о.о. Бијелина</p> <p>ЕcoEnergy Consulting</p>		<p>НАРУЧИЛАЦ:</p> <p><b>ХЕС „ГОРЊА ДРИНА“ д.о.о.</b> ФОЧА</p> <p>ул. Немањина, бр.19. 74218 Фоча</p>	
<p>ПРОЈЕКАТ:</p> <p><b>СТУДИЈА УТИЦАЈА НА ЖИВОТНУ СРЕДИНУ ЗА ХЕ „БУК БИЈЕЛА“ ИНСТАЛИСАНА СНАГА: 118,10 MW</b></p>			
<p>ФАЗА:</p> <p><b>СТУДИЈА</b></p>		<p>НАЦРТ:</p> <p><b>Прегледна карта Станиште NATURA 2000 НАКОН ИЗГРАДЊЕ</b></p>	
<p>ОБРАЂИВАЧ:</p> <p>Дејан Хрчковић дипл.инж.грађ.</p>		<p>ДАТУМ:</p> <p>Октобар 2025.</p>	<p>РАЗМЈЕРА:</p> <p>1 : 25.000</p>
		<p>ПОТПИС:</p>	<p>БРОЈ ПРИЛОГА:</p> <p>2.5.2</p>

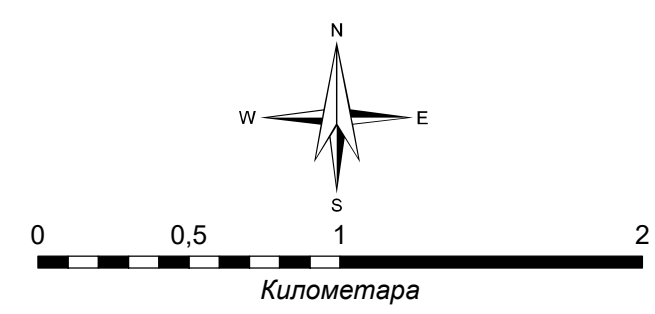
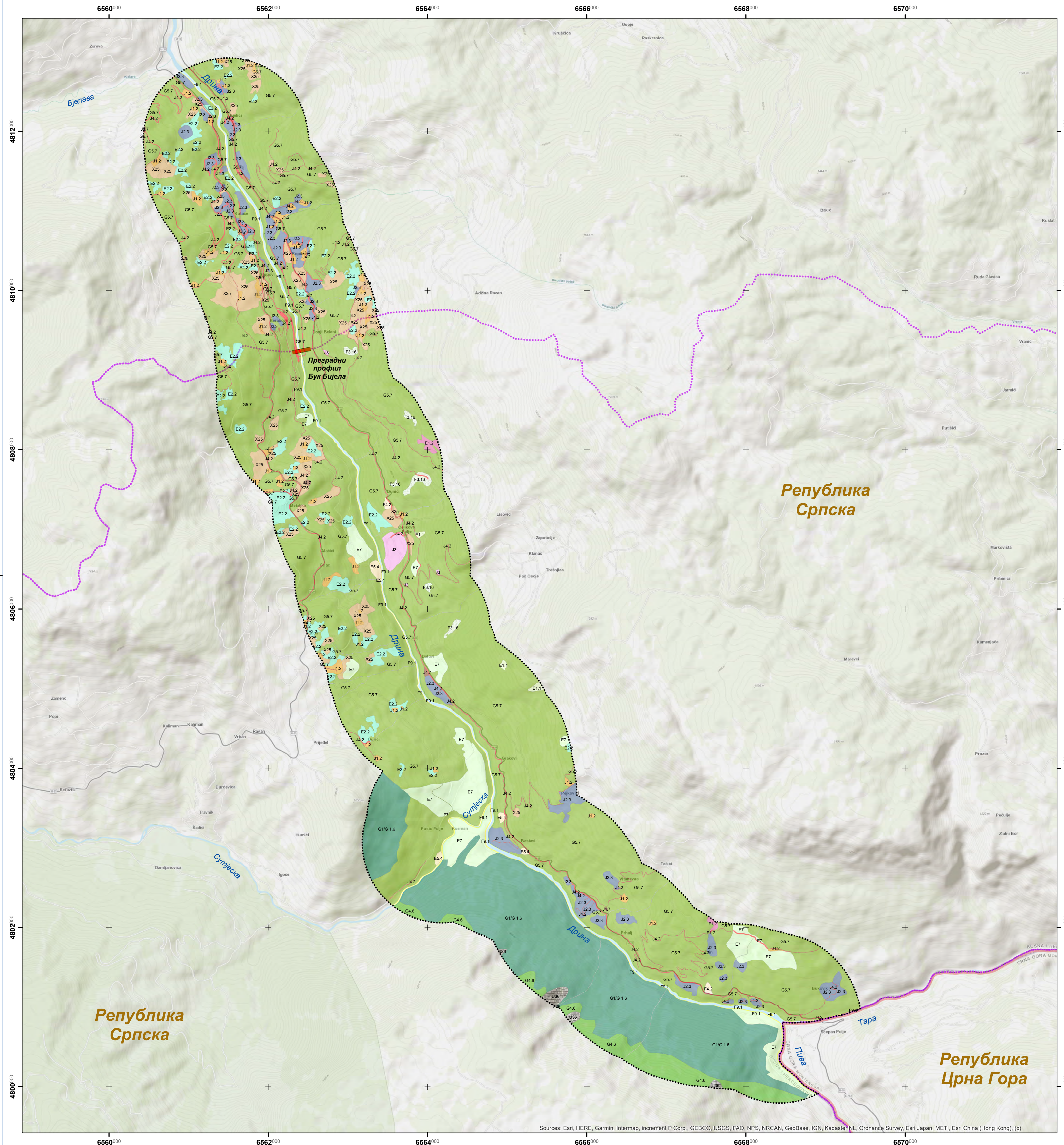
Sources: Esri, HERE, Garmin, Intermap, increment P Corp., GEBCO, USGS, FAO, NPS, NRCAN, GeoBase, IGN, Kadaster NL, Ordnance Survey, Esri Japan, METI, Esri China (Hong Kong), (c)



## Прилог бр. 2.6

Прегледна карта - Станиште EUNIS, Р-1:25.000.



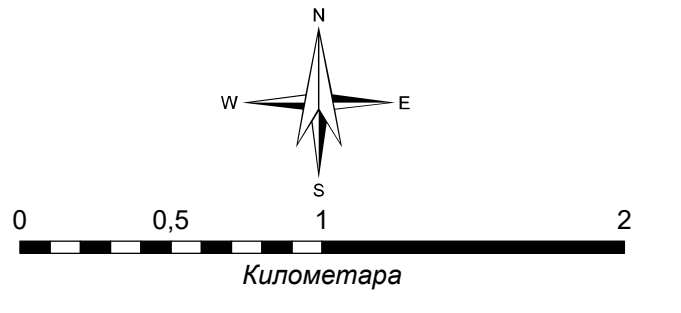
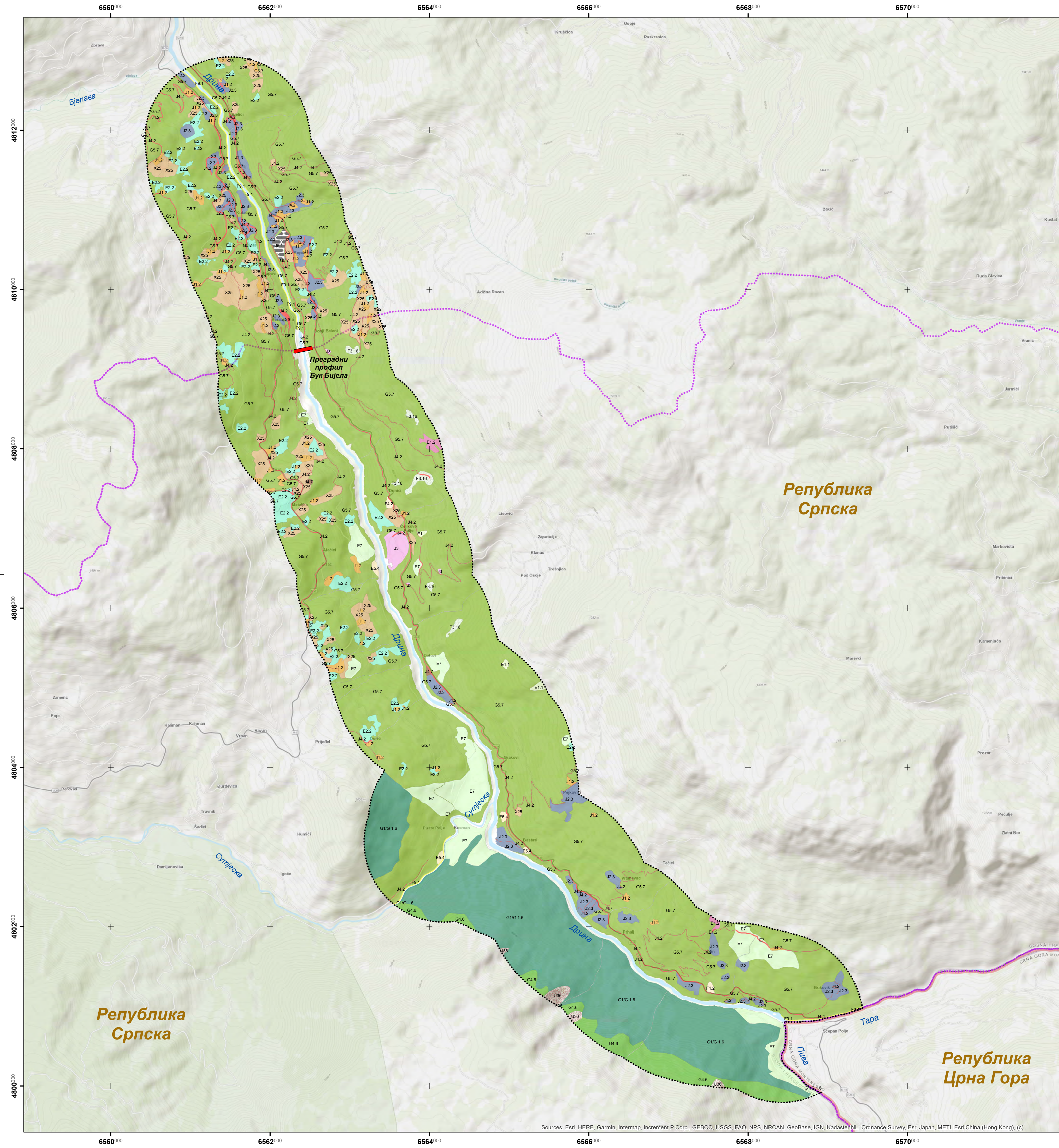


- Легенда:**
- Подручје анализе (1,00 km)
  - ХЕ Бук Бијела
  - Сливе р. Дрине до ХЕ Бук Бијела
  - Државна граница
  - Ентитетска граница
- Станишта EUNIS**
- С Површинске текуће воде
  - E1.1 Отворена термофилна пионирска вегетација на пјесковитом или каменитом земљишту
  - E1.2 Вишегодишње кречњачке травне формације и степе на базиоидној подлози
  - E2.2 Високе ливаде ниских и средњих надморских висина
  - E5.4 Мокра и влажна станишта високих зелени, рубна папратишта и ливаде
  - E7 Ријетко шумовити травњаци
  - F3.16 Juncus communis грм
  - F4.2 Суве вриштинe
  - F9.1 Врбови жбуњаци (Salix) уз токове и језера
  - G1/G1.6 Листопадна шума широког листа / Букове шуме
  - G4.6 Мјешовита шума јеле, смреке и буке
  - G5.7 Шуме пањаче и млади засади
  - J1.2 Стамбене зараде села и урбаних периферија
  - J2.3 Сеоска, индустријска и комерцијална подручја која су још увек у употреби
  - J3 Индустријска налазишта за експлоатацију
  - J4.2 Мрежа путева
  - J4.7 Израђени дјелови гробља
  - U36 Умијерене високе планине богате коњним стјенама
  - X25 Домаћи вртови села и урбаних периферија

<b>ИЗВРШИЛАЦ:</b> 		<b>НАРУЧИЛАЦ:</b> 	
<b>ЗАВОД ЗА ВОДОПРИВРЕДУ</b> д.о.о. Бијелина		<b>ХЕС „ГОРЊА ДРИНА“ д.о.о. ФОЧА</b> ул. Немањина, бр.19. 74218 Фоча	
<b>ПРОЈЕКАТ:</b> СТУДИЈА УТИЦАЈА НА ЖИВОТНУ СРЕДИНУ ЗА ХЕ „БУК БИЈЕЛА“ ИНСТАЛИСАНА СНАГА: 118,10 MW			
<b>ФАЗА:</b> СТУДИЈА		<b>НАЦРТ:</b> Прегледна карта Станиште EUNIS "0" СТАЊЕ	
<b>ОБРАЂИВАЧ:</b> Дејан Хркаливић дипл.инж.грађ.		<b>ДАТУМ:</b> Октобар 2025.	
		<b>РАЗМЈЕРА:</b> 1 : 25.000	<b>БРОЈ ПРИЛОГА:</b> 2.6.1

Sources: Esri, HERE, Garmin, Intermap, increment P Corp., GEBCO, USGS, FAO, NPS, NRCAN, GeoBase, IGN, Kadaster NL, Ordnance Survey, Esri Japan, METI, Esri China (Hong Kong), (c)





- Легенда:**
- Подручје анализе (1,00 km)
  - ХЕ Бук Бијела
  - Станишта EUNIS**
  - С Поверљиве текуће воде
  - E1.1 Отворена термофилна пионирска вегетација на пјесковитом или каменитом земљишту
  - E1.2 Вишегодишње кречњачке травне формације и степе на базиној подлози
  - E2.2 Високе ливаде ниских и средњих надморских висина
  - E5.4 Мокра и влажна станишта високих зелени, рубна папратишта и ливаде
  - E7 Рјетко шумовити травњаци
  - F3.16 Јипрегус соминије арум
  - F4.2 Суве вршиштине
  - F9.1 Врбови жбуњаји (Salix) уз потоке и језера
  - G1/G1.6 Листопадна шума широког листа / Букове шуме
  - G4.6 Мјешовита шума јеле, смреке и буке
  - G5.7 Шуме пањаче и млади засади
  - J1.2 Стамбене зграде села и урбаних периферија
  - J2.3 Сеоиска, индустријска и комерцијална подручја која су још увијек у употреби
  - J3 Индустријска налазишта за експлоатацију
  - J4.2 Мрежа путева
  - J4.7 Израђени дјелови гробља
  - J5 Вештачка вода тијела и повезане структуре
  - J6.1 Отпад настао током изградње или рушења објеката
  - U36 Умјерене високе планине богате коменим стјенама
  - X25 Домаћи вртови села и урбаних периферија
  - Сливе р. Дрине до ХЕ Бук Бијела
  - Државна граница
  - Ентитетска граница

<p>ИЗВРШИЛАЦ:</p> <p><b>VIZZAŠTITA</b> <b>ENERGOPROJEKT</b> HIDROINŽENJERING a.d.</p> <p>ЗАВОД ЗА ВОДОПРИВРЕДУ д.о.о. Бијелина</p> <p>ЕcoEnergy Consulting</p>		<p>НАРУЧИЛАЦ:</p> <p><b>ХЕС „ГОРЊА ДРИНА“ д.о.о.</b> ФОЧА</p> <p>ул. Немањина, бр.19. 74218 Фоча</p>	
<p>ПРОЈЕКАТ:</p> <p><b>СТУДИЈА УТИЦАЈА НА ЖИВОТНУ СРЕДИНУ ЗА ХЕ „БУК БИЈЕЛА“ ИНСТАЛИСАНА НАГНА: 118,10 MW</b></p>			
<p>ФАЗА:</p> <p><b>СТУДИЈА</b></p>		<p>НАЦРТ:</p> <p><b>Прегледна карта Станиште EUNIS НАКОН ИЗГРАДЊЕ</b></p>	
<p>ОБРАЂИВАЧ:</p> <p>Дејан Хркловић дипл.инж.грађ.</p>		<p>ДАТУМ:</p> <p>Октобар 2025.</p>	
<p>РАЗМЈЕРА:</p> <p>1 : 25.000</p>		<p>БРОЈ ПРИЛОГА:</p> <p>2.6.2</p>	

Sources: Esri, HERE, Garmin, Intermap, increment P Corp., GEBCO, USGS, FAO, NPS, NRCAN, GeoBase, IGN, Kadaster NL, Ordnance Survey, Esri Japan, METI, Esri China (Hong Kong), (c)