

**TEHNIČKI IZVJEŠTAJ SA KOORDINATAMA GRANIČNIH
TAČKA PERSPEKTIVNOG PROSTORA
„Milošev Krš “ – Cetinje**

Koncedent : Vlada Crne Gore

**Nadležni organ: Ministarstvo kapitalnih investicija
I JU Zavod za geološka istraživanja- Podgorica**

Izrada geodet.elaborata: Etalon Geo Office d.o.o. Podgorica

PODGORICA , DECEMBAR, 2021 god.

Tehnički izvještaj

Na osnovu zahtjeva JU Zavod za geološka istraživanja – Podgorica, u skladu sa Uredbom o povjeravanju dijela poslova iz nadležnosti Ministarstva ekonomije JU Zavod za geološka istraživanja („Sl. list CG“, broj 16/18, 83/18,74/19i 110/20), za potrebe izrade koncesionog akta za lokalitet „MILOŠEV KRŠ“, opština CETINJE, izvršena je identifikacija predmetnog prostora u skladu sa prostorno planskom dokumentacijom, katastarskim planom i državnim koordinatnim sistemom –DKS (koordinate prostora i površina)

Lokalitet je šire definisan prostorno planskom dokumentacijom- prostorno urbanističkim planom Opštine Cetinje i nakon izvršenih istražnih radova definisan je u utvrđenim koordinatama državnog koordinatnog sistema (DKS), i prikazan na katastarskom planu Kat.Opštine DOBRSKO SELO. Čime je utvrđena površina područja koncesije i obim područja.

Na priloženim skicama prikazano je

- 1) Područje koncesije na katastarskom planu kat.opštine Dobrsko Selo .
sa koordinatama graničnih tačaka u trenutku izrade ovog elaborata,
- 2) Područje koncesije na ortofoto karti UZN.
- 3) Područje koncesije na topografskoj karti 1:25000.

Prostor koji se nalazi na području katstarske opštine Dobrsko Selo je dio KP343, svojina Crne Gore, raspolaganje Vlada Crne Gore.

PARAMETRI PODRUČJA KONCESIJE:

Lokacija Milošev krš-Cetinje

POVRŠINA: 4 ha 68 a 00 m² OBIM : 894 m.



KOORDINATE GRANIČNIH TAČAKA
PODRUČJA KONCESIJE:

A,6581302,4695446

B,6581432,4695464

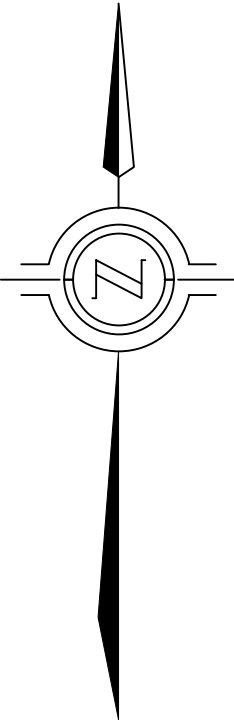
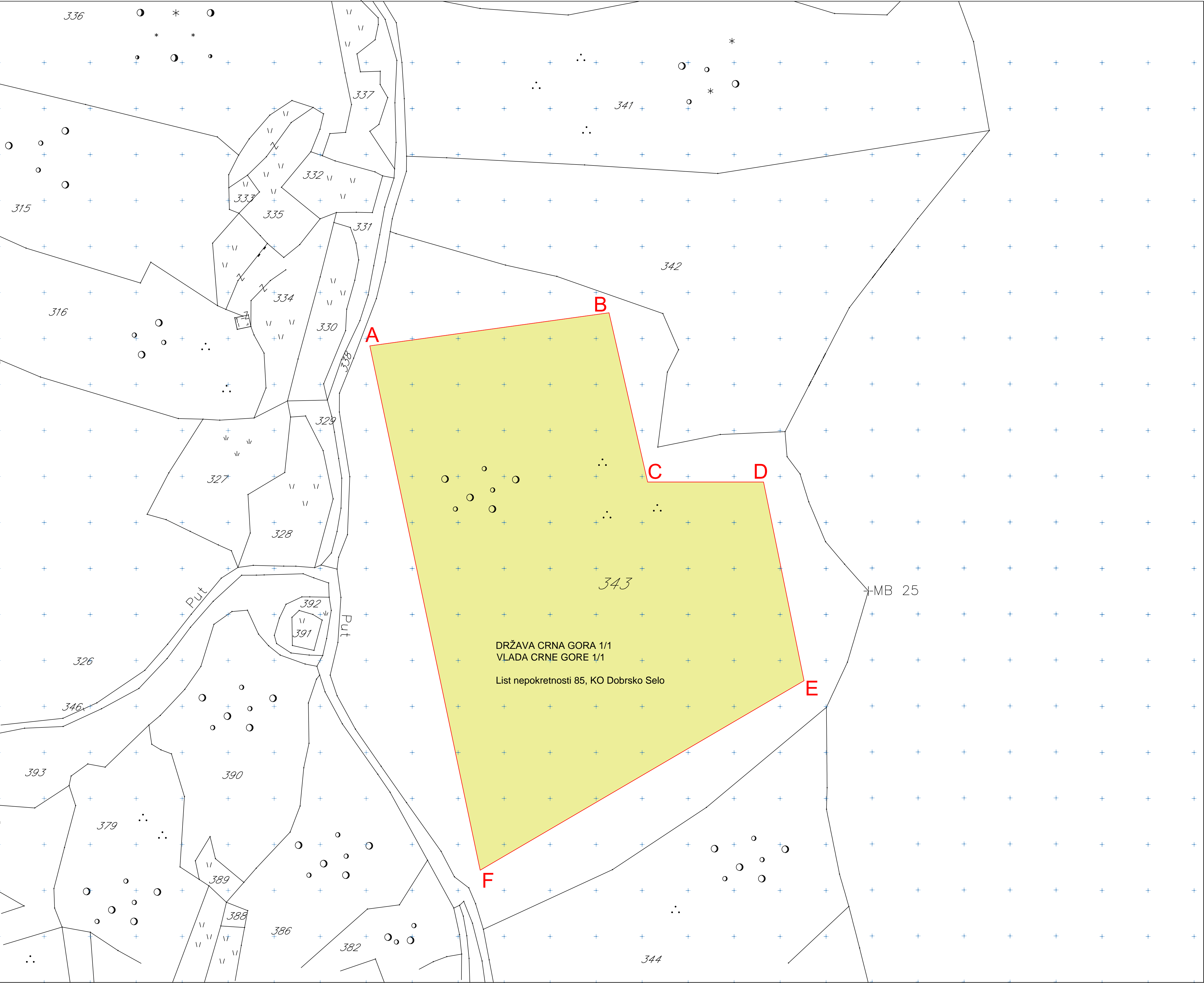
C,6581453,4695372

D,6581516,4695372

E,6581538,4695264

F,6581362,4695161

Geodetska organizacija:
Etalon Geo office doo Podgorica
Spec.sci.geodezije: Dušan Damjanović



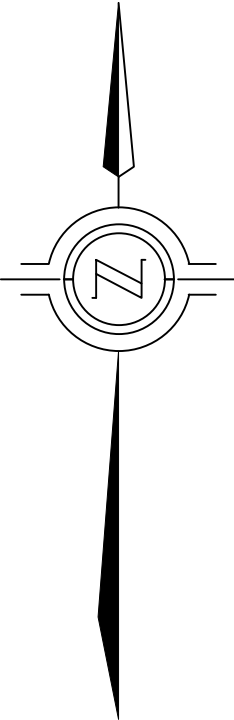
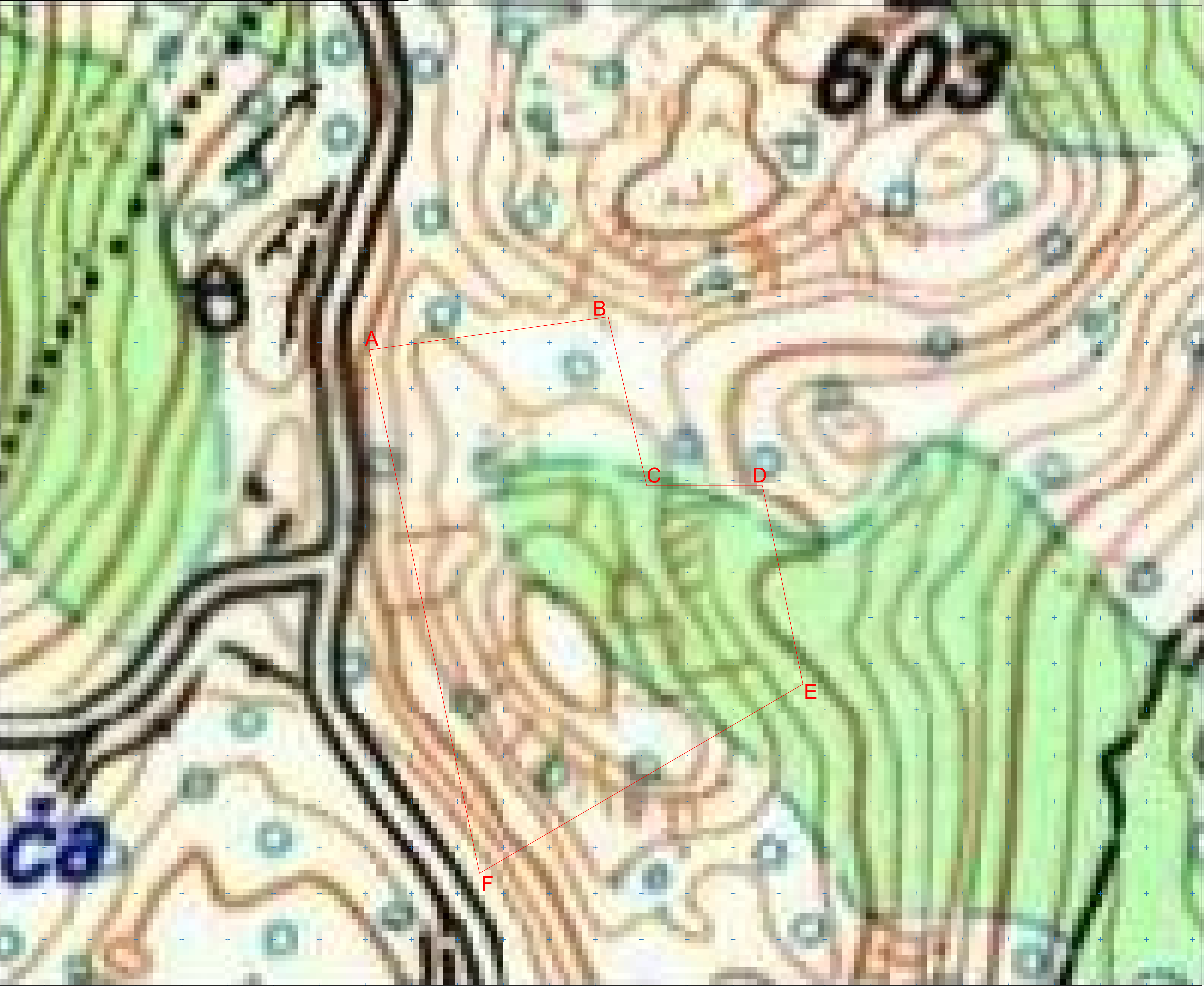
| |
|--|
| LOKALITET KONCESIJE: "Milošev Krš" - Cetinje |
| PROSTORNO -PLANSKA DOKUMENTACIJA: PROSTORNO URBANISTIČKI PLAN OPŠTINE CETINJE |
| PARAMETRI PODRUČJA KONCESIJE: POVRŠINA: 4 ha 27 a 50 m² OBIM : 894.00 m. |



Državna svojina

| |
|--|
| KOORDINATE GRANIČNIH TAČAKA PODRUČJA KONCESIJE: |
|--|

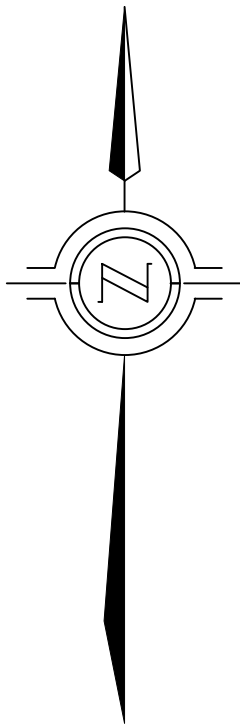
A,6581302,4695446
B,6581432,4695464
C,6581453,4695372
D,6581516,4695372
E,6581538,4695264
F,6581362,4695161



| |
|---|
| LOKALITET KONCESIJE: "Milošev Krš" - Cetinje |
| PROSTORNO -PLANSKA DOKUMENTACIJA: PROSTORNO URBANISTIČKI PLAN OPŠTINE CETINJE |
| PARAMETRI PODRUČJA KONCESIJE: POVRŠINA: 4 ha 27 a 50 m ² OBIM : 894.00 m. |

| |
|--|
| KOORDINATE GRANIČNIH TAČAKA PODRUČJA KONCESIJE: |
|--|

A,6581302,4695446
B,6581432,4695464
C,6581453,4695372
D,6581516,4695372
E,6581538,4695264
F,6581362,4695161



| |
|--|
| LOKALITET KONCESIJE: "Milošev Krš" - Cetinje |
| PROSTORNO -PLANSKA DOKUMENTACIJA: PROSTORNO URBANISTIČKI PLAN OPŠTINE CETINJE |
| PARAMETRI PODRUČJA KONCESIJE: POVRŠINA: 4 ha 27 a 50 m² OBIM : 894.00 m. |

| |
|--|
| KOORDINATE GRANIČNIH TAČAKA PODRUČJA KONCESIJE: |
|--|

A,6581302,4695446
B,6581432,4695464
C,6581453,4695372
D,6581516,4695372
E,6581538,4695264
F,6581362,4695161



C R N A G O R A
UPRAVA ZA NEKRETNINE

LICENCA

Kojom se potvrđuje da je Društvo sa ograničenom odgovornošću

”ETALON GEO OFFICE” d.o.o. Podgorica

Ul. Miljana Vukova br. 20 Podgorica , dana 08.12.2017. godine, ispunila uslove za

IZVOĐENJE GEODETSKIH RADOVA NA ODRŽAVANJU

DRŽAVNI PREMJer, KATASTAR NEPOKRETNOSTI I VODOVA



Broj: 02-7110/1

Podgorica, 08.12.2017.godine





CRNA GORA
UPRAVA ZA NEKRETNINE

OVLAŠĆENJE

Kojim se potvrđuje da je

DAMJANOVIĆ Savo DUŠAN

*Spec.sci.geodezije, rođen dana 31.01.1986.godine u Nikšić-Crna Gora ,
dana 04.03.2014.godine.*

položio stručni ispit i stekao ovlašćenje za

IZVOĐENJE GEODETSKIH RADOVA NA ODRŽAVANJU

u oblasti:

DRŽAVNI PREMJer KATASTAR NEPOKRETNOSTI i VODOVA



Broj: 02-8299/2-13

Podgorica, 04.03.2014.godine

