

# VËREJTJE

## ARMIKU I RI DHE I RREZIKSHËM I PALMEVE

*Rhynchophorus ferrugineus* (Oliver)

Dosëza e kuqe e palmëve



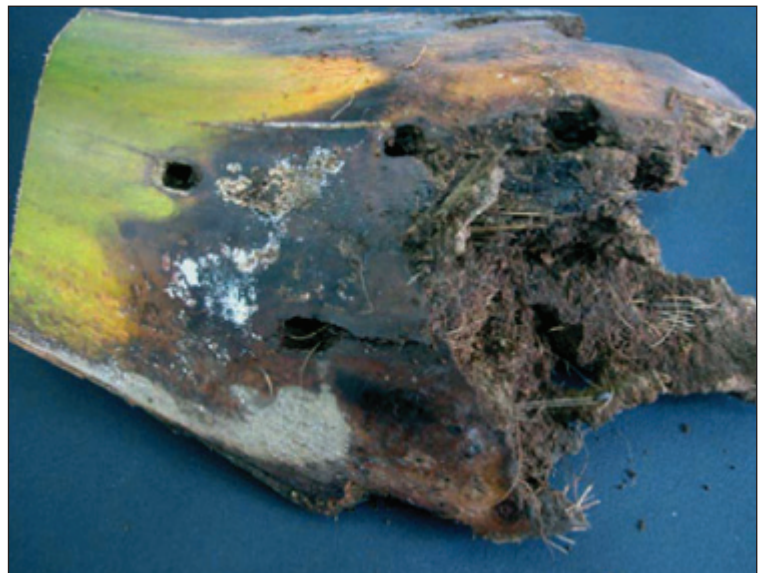
Insektete e rritura të doszës së kuqe të palmeve

### SI TË VEPROHET

LAJMËROHEN TË GJITHË ATA QË POSEDOJNË PALME QË TË ZBATOJNË DETYRËN LIGJORE, QË NË QOFTË SE HETOJNË APO DYSHOJNË NË PREZENCËN E KËTIJ INSEKTI TË DËMSHËM NË PALME, MENJËHERË TË LAJMËROJNË DREJTORINË FITOSANITARE APO INSPEKTORIN PËRGJEGJËS FITOSANITAR.

Tel: +382 20 621 111 Fax: +382 20 621 008 E-mail: [fitosanitarnaupravacg@t-com.me](mailto:fitosanitarnaupravacg@t-com.me)

### SIMPTOMET E SULMEVE NË PALME



# VËREJTJE

- JETON NË PJESËN E BRËNDSHME TË PALMEVE KU E KRYEN GJITHË CIKLIN JETËSOR
- LARVAT USHQEHEN ME PJESËN E BUTË TË GJETHEVE MË TË REJA DHE NË BRËNDINË E PALMEVE KRIJONJË TUNELE DHE ZBRAZËTIRA
- SIMPTOMET E SULMEVE BËHEN TË DUKSHME VETËM KUR PALMET TË JENË SHKATËRRUAR KREJTËSISHT
- SIMPTOMA TIPIKE E SULMIT ËSHTË „VYSHKJA E GJETHEVE“ KËSHTU QË E GJITHË BIMA MERR FORMËN E OMBRELLËS
- NË PJESËN MË TË MADHE TË RASTEVE, INSEKTI NUK KALON NË BIMËN TJETËR DERISA AJO PALME NË TË CILËN GJINDET TË MOS DËMTOHET KREJTËSISHT
- NË NJË TRUNG TË PALMËS MUND TË GJINDEN STADE TË NDRYSHEM TË INSEK-TIT NË FJALË (LARVA NË FSHIKËZA, LARVA, IMAGO)



## LUFTIMI

NË MOMENTIN KUR DËSH-MOHET SULMI NË BIMË ËSHTË I DOMOSDOSHËM LARGIMI I MENJËHERSHËM I BIMËS DHE SHKATËRRIMI



MEKANIK I SAJ (NDEZJA APO BLUARJA) NË PREZENCËN E INSPEKSIONIT FITOSANITAR.

## TRAJTIMI I DOMOSDOSHËM PARANDALUES

PALMET TË CILAT NUK KANË SIMPTOME TË PREZENCËS SE INSEKTIT NË FJALË DUHET TË TRAJOHEN ME INSEKTICIDE (DIMETOAT, HLORPIRIFOS, NEONIKOTINOIDI).

**PËR ÇDO INFORMACION TJETËR MUND TË DREJTOHENI DREJTORISË FITOSANITARE**

**Tel: +382 20 621 111 Fax: +382 20 621 008 E-mail: fitosanitarnaupravacg@t-com.me**

Në pregaditjen e fletushkës morën pjesë: Prof. dr Snjezhana Hrnçiq; dr Sanja Radonjiq; Drejtoria Fitosanitare në Mal të Zi; Organizata shtetërore italiane e mbrojtjes së shëndetit të bimëve.