



UCG

Univerzitet Crne Gore



*Aromia bungii* Faldermann  
Cerambycidae, Coleoptera

Prof. dr Snježana Hrnčić

Podgorica, 21.02.2019.

Status:

EPPO A1 List no. 380 od 2014.

EU COMMISSION IMPLEMENTING DECISION (EU)  
2018/1503 od 8 oktobra 2018

*Aromia bungii* je porijeklom iz Istočne Azije.

Štetočina je vrsta iz roda *Prunus* prije svega breskve i kajsije, potom šljive, trešnje i ukrasnih vrsta *Prunus-a*

Pored *Prunus-a* može napadati vrste iz 11 familija, međutim, to se dešava veoma rijetko.

Među domaćinima je i maslina, *Salix*, *Quercus*, japanska jabuka.

## RASPROSTRANJENOST

Utvrđena je u Kini, Koreji, Tajvanu, Vijetnamu, a nedavno je unešena i u Japan.

Prvi nalaz u Evropi je iz 2008. godine kada su u Velikoj Britaniji nađena tri imaga u drvenim paletama u skladištu.

Prvi nalaz na otvorenom zabilježen je u Njemačkoj 2011. godine na starim stablima *Prunus domestica* var. *institia* u privatnom vrtu na jugu Bavarske. Napadnuta stabla su uništena ali je 2016. na istom lokalitetu ponovo utvrđeno prisustvo *A. bungii*.

U Italiji je 2012 je nađena u Italiji (Campania) i poslije je nalažena svake godine.

2013. je nađena u Lombardiji

## MORFOLOGIJA

Imago je dužine  
20 do 40 mm,  
sjajno plavo-crn  
sa pipcima koji su  
duži od tijela

Lako se uočava  
zbog jarko  
crvenog  
*pronotum-a*.

Ima par snažnih  
lateralnih  
tuberkula



Nedavno je u Italiji otkriveno da su neke jedinke potpuno crne što ih čini teškim za prepoznavanje





## DIMORFISMO SESSUALE



26-40 mm





Jaje je žuto-zeleno-beličasto, izduženo, dužine oko 2 mm



Tek ispiljena larva je dužine oko 2,5 mm, a odrasla 42-52 mm  
Tipična je cerambicidna larva, blijedo-žićkasto bijela, najšira u  
*protorax-u*



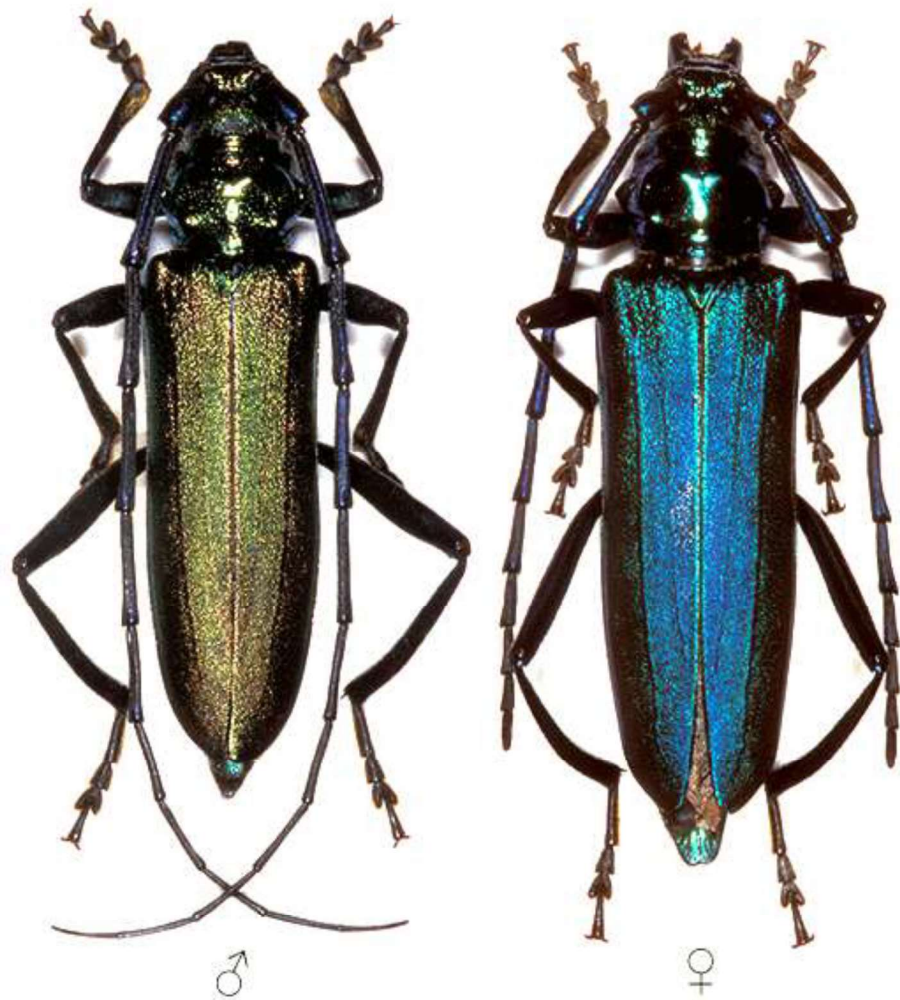


Novoformirana lutka je svijetložuta, postepeno postaje tamnija pred pojavu imaga sa vidljivim nogama i pipcima



Iz roda *Aromia* evropskog porijekla je samo vrsta *A. moschata* (L.), ali se lako razlikuju po boji jer *A. moschata* je generalno uniformno metalik zelena, plavo-ljubičasta, bakrena ili crna.

Larve se razvijaju u *Salix* spp.





## PUTEVI UNOŠENJA

S obzirom da je *A. bungii* nekoliko puta unijeta u Evropu, neophodno je sprovođenje fitosanitarnih mjera za sprečavanje novog unošenja.

Potencijalni putevi unošenja su drvna ambalaža i proizvodi od drveta *Prunus-a* koji su dovoljno veliki da u njemu žive larve do izlaska imaga. Larve mogu živjeti sakrivene unutar drveta i ostati neprimjetne sve do transporta, što olakšava širenje.

Takođe, jaja i mlađi larveni stupnjevi mogu biti unešeni sa sadnim materijalom i bonsaiem.

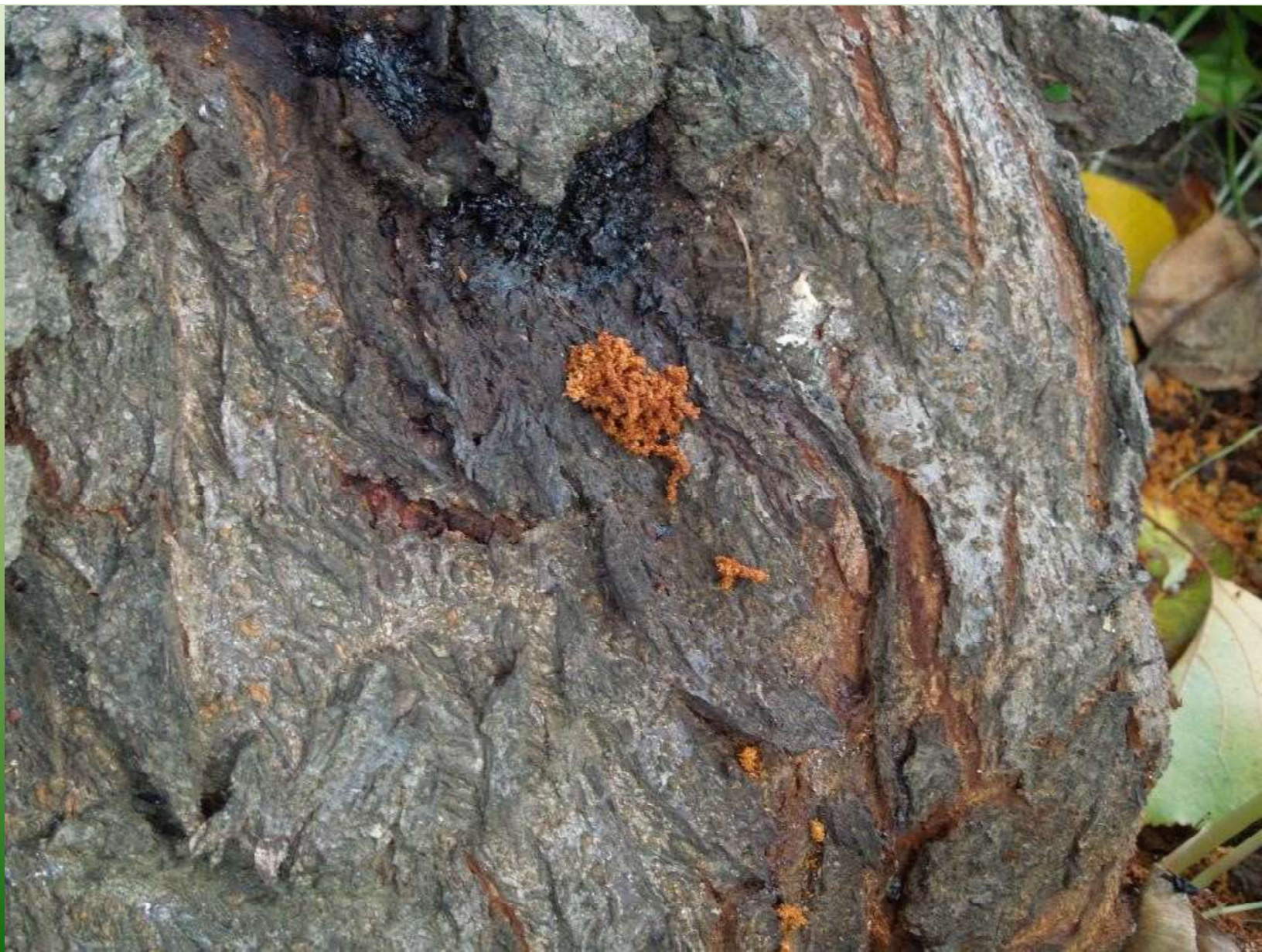
Međunarodna trgovina iz istočne Azije, uglavnom iz Kine, predstavlja ozbiljan rizik za unošenje štetočine

## SIMPTOMI



Imaga *A. bungii* se lako prepoznaju, međutim , prvi simptomi na biljkama su uočljivi po velikoj količini piljevine i izmeta u osnovi napadnutih biljaka ili na račvištima grana





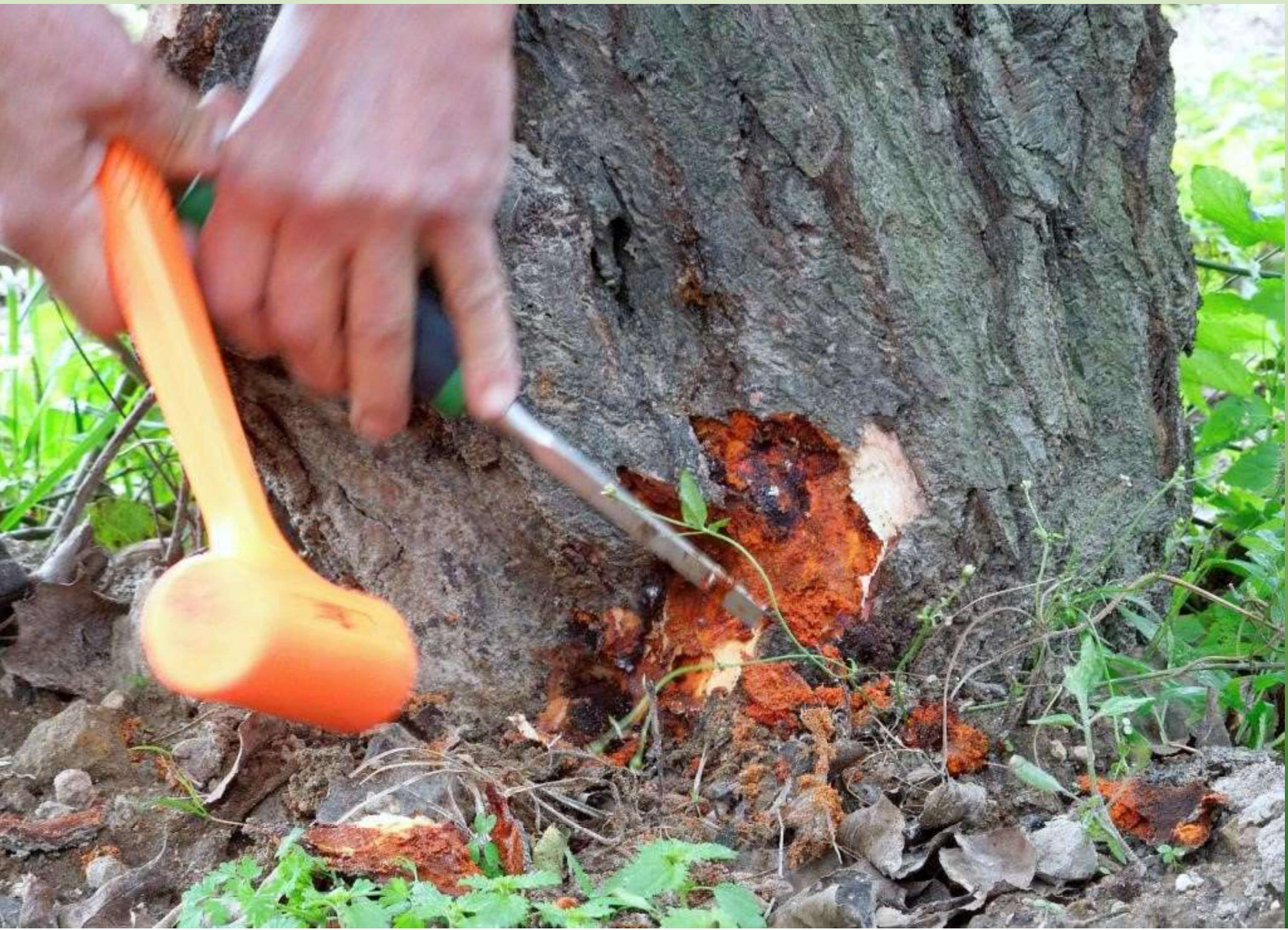
Na drvetu se vide ovalne izlazne rupe prečnika oko 12 mm





Potvrda da je biljka napadnuta zahtijeva destruktivno uzorkovanje koje podrazumijeva uklanjanje kore, radi pronalaženja simptoma prisustva Ipod kore mogu sr naći mlađe larve.

















Unutar drveta se mogu naći odrasle larve i galerije



## CIKLUS RAZVIĆA

*Aromia bungii* prezimljava kao larva različitog uzrasta. Imago izlijeće od marta do agusta, što zavisi od klimatskih faktora, sa maksimumom od polovine maja do polovine jula. Ženke kopuliraju više puta u toku života







Jaja polažu jaja u pukotinama kore, preferirajući istočnu stranu krošnje, do 30 cm iznad zemlje. Jedna ženka u prosjeku polaže oko 350 jaja, maksimalno 734, minimalno 91. Jaja polaže u deblje grane zdravih ili iscrpljenih stabala ili na kalemljenom mjestu mlađih stabala.

Emrionalno razviće se završi za oko 10 dana, a ispiljene larve ulaze ispod kore i buše galerije u floemu. Nekoliko dana nakon piljenja može se vidjeti piljevina i izmet



Larve završavaju razviće za 21 do 33 mjeseca i prezimiljavaju dva ili tri puta.

Prije prelaska u lutku bez hrane mogu provesti nekoliko mjeseci.

U lutku prelaze u lutkinoj komorici koju prave u deblu i ramenim granama.

Sradijum lutke traje između 17 i 23 dana, tako da se razviće jedne generacije završi za 2 do 4 godine



**HVALA NA PAŽNJI!**