

**KONKURS ZA IDEJNO ARHITEKTONSKO RJEŠENJE OBJEKTA DRŽAVNE
REVIZORSKE INSTITUCIJE CRNE GORE**

SADRŽAJ KONKURSNOG RADA:

Tekstualni dio:

- Konceptualno obrazloženje rješenja sa prpratnom grafickom dokumentacijom;
- Tabelu sa ostvarenim bruto i neto površinama, i koeficijentima;
- Okvirnu procjenu investicije
- Obrazloženje predloženog rješenja u odnosu na održivo korišćenje prirodnih resursa i energetske efikasnosti objekta.

Grafički dio:

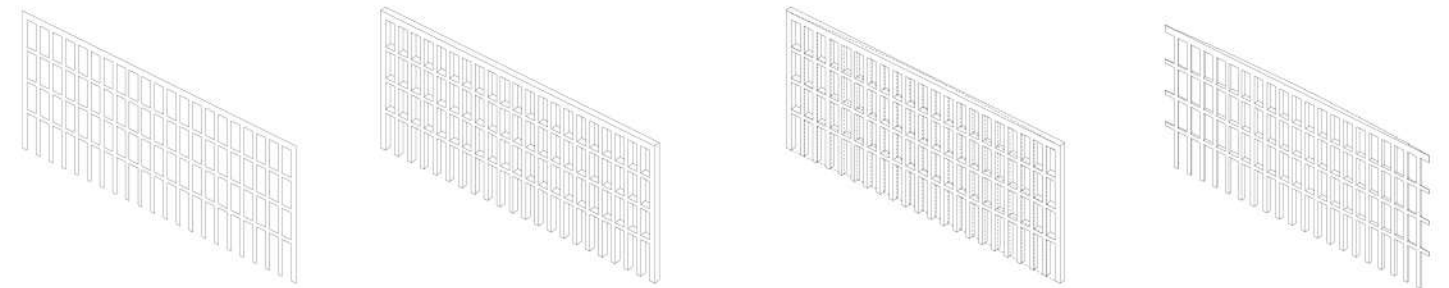
- Situacija kompleksa sa širim okruženjem u razmjeri 1:1000;
- Uža situacija kompleksa u razmjeri 1:500;
- Osnove objekta u razmjeri 1:200 sa ucrtanim namještajem i opremom;
- Presjeci objekata u razmjeri 1:200;
- Izgledi objekta u razmjeri 1:200;
- Aksonometrija objekta
- 3D prikazi objekta i okruženja.

Konceptualno obrazloženje rješenja sa prapatnom grafickom dokumentacijom

Predloženo rješenje objekta se sastoji u vizuelnom smislu od osnovnog volumena kubusa ošupljenog ritmičnim rasterom otvora utisnutih u masu zida na različitim dubinama od spoljne površine objekta.

Specifičnost predmetne lokacije i geometrija građevinske linije uslovili su ugao objekta kao vizuelno najreprezentativniji segment.

Poučeni i inspirisani iskustvima antičkih graditelja linija prozora je stepenasto povučena u odnosu na spoljašnju ravan fasade od ivice ka sredini stvarajući doživljaj blage zakrivljenosti fasadnih frontova i ispravljanja nedostataka u prouzrokovanim perspektivnim zakrivljenjima. Dobijeni prostorni red direktno je komplementaran redu i ugledu, kakvim je okarakterisana sama Revizorska institucija.



Objekat čine dvije podrumске etaže garaža organizovane u polunivoima, prizemlje sa pripadajućim tremom, i kancelarijski blok na spratovima.

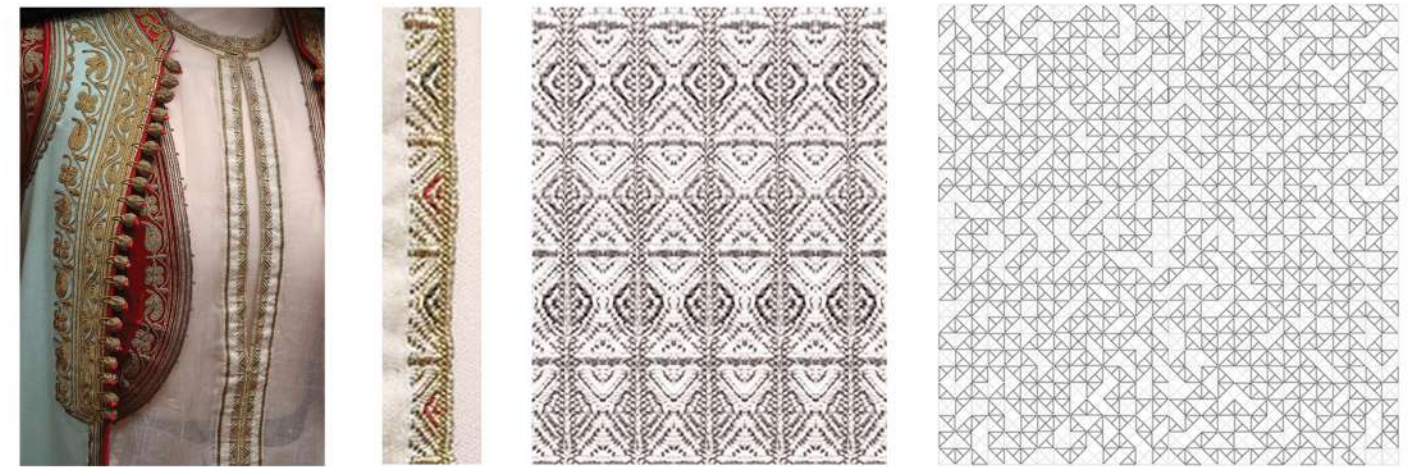
U dvije podrumске etaže smješteno je 46 parking mesta ekvivalentno projektovanoj BGRP vrednosti objekta kao i prostor za depo arhivu, server salu i tehničke prostorije.

Podrumске etaže su međusobno kolski povezane rampama koje se protežu na obodima geometrije, a pešački preko centralnog liftovkog i stepenišnog jezgra.

Materijalizacija podrumskih etaža se svodi na sirovi beton, malterisani zid i linoleum podloge.

Prizemlje sa pripadajućim tremom se sastoji od ulaznog dela sa vetrobranom, portirnicom i centralnim holom, čajnom kuhinjom sa mjestima za sedenje, sale za dvadeset mjesta i sale sa integrisanom bibliotekom. U težištu objekta se nalazi komunikacioni blok sa sanitarnim čvorom.

Materijalizacija prizemlja se sastoji od poda popločanog kamenim paternom izvedenog iz estetike Crnogorske tradicionalne nošnje, zidova obloženih crvenim kamenom u unutrašnjosti i stubova obloženih bijelim kamenom na omotu objekta. Plafon prizemlja materijalizovan je u staklu dajući objektu visoke vizuelne karakteristike.



Na spratovima su smještene zone za službe sa posebnom namjenom, zone senata državne revizorske institucije i zone za smještaj pet nezavisnih poslovnih sektora. U težištu svakog sprata nalaze se komunikaciona jezgra i muški, ženski toaleti kao i toaleti za osobe sa invaliditetom. Materijalizacija se svodi na polirani betonski pod i plafon, transformabilne, lake drvene pregrade i beli fasadni zid.

Krovna etaža je zamišljena kao ravan neprohodan krov za smještaj solarnih panela i izlaz instalacionih šaftova.

Prostor skvera na katastarskoj parceli broj 3523 KO Podgorica II je zamišljen kao multifunkcionalna ozelenjena javna površina namjenjena kratkotrajnom boravku zaposlenih i stanovnika. Skver se sastoji iz dijela popločanog kamenom izvedenog iz estetike Crnogorske tradicionalne nošnje i zakrivljenih zelenih površi koje se mogu koristiti kao prostor za ležanje, sedenje, formiranje alternativnih teatarskih aktivnosti i dr.

Tabela sa ostvarenim bruto i neto površinama, i koeficijentima;

PODRUMSKA ETAŽA -2

- 1. Parking mjesta - 385.12 m²
- 2. Komunikaciono jezgro - 45.25 m²
- 6. Komunikacije - 467.75m²
- Bruto Površina: 1228.129 m²

PODRUMSKA ETAZA -1

- 4. Parking mjesta - 327.13m²
- 5. Tehničke prostorije, depo arhiva - 103.13m² t
- 6. Komunikacije - 467.75m²
- Bruto Površina: 1228.129 m²

Tabela sa ostvarenim bruto i neto površinama, i koeficijentima;

PRIZEMLJE

- 1.Portirnica - 13m²
- 2.Centralni hol - 36m²
- 3.Sala sa integrisanom bibliotekom - 82.5m²
- 4.Sala za 20 mjesta-sastanci - 45.5m²
- 5.Arhiva+kancelarija uz arhivu - 34.6m²
- 6.Čajna kuhinja sa bifeom - 21.9m²

Horizontalne komunikacije - 27.6m²
 Vertikalne komunikacije - 20.3m²
 Toaleti - 23m²

I SPRAT

ZONA ZA SLUŽBE SA POSEBNOM NAMJENOM :

- 7.Kancelarija-unutrašnja kontrola+finansije - 43.7m²
- 8.Kancelarija-pravnici i služba za javne nabavke+međunarodni odnosi - 32.9m²
- 9.Kancelarija-savjetnik za informacione tehnologije i savjetnik za obuku kadrova - 14.5m²

ZONA SENATA DRŽAVNE REVIZORSKE INSTITUCIJE :

- 10.Kancelarija-predsjednik Senata DRI - 34m²
- 11.Sanitarni blok i garderoba uz kanc. predsjednika Senata - 20.4m²
- 12.Kancelarija-sekretarica predsjednika Senata - 14.3m²
- 13.Sala za sjednice Senata - 39.3m²
- 14.Kancelarija-sekretar DRI (sa pripadajućim toaletom) - 32.5m²

ZONA ZA SMJEŠTAJ NEZAVISNOG POSLOVNOG SEKTORA :

- 15.Kancelarija-4 revizora - 22.6m²
- 16.Kancelarija-4 revizora - 26.9m²
- 17.Kancelarija-4 revizora - 26.9m²
- 18.Kancelarija-4 revizora - 23m²
- 19.Kancelarija-načelnik - 21.3m²

Horizontalne komunikacije - 42m²
 Vertikalne komunikacije - 20.3m²
 Toaleti - 23m²

Tabela sa ostvarenim bruto i neto površinama, i koeficijentima;

II SPRAT

ZONA ZA SMJEŠTAJ DVA NEZAVISNA POSLOVNA SEKTORA :

- 20.Kancelarija-4 revizora - 22.6m²
- 21.Kancelarija-4 revizora - 26.9m²
- 22.Kancelarija-4 revizora - 26.9m²
- 23.Kancelarija-4 revizora - 28.4m²
- 24.Kancelarija-8 revizora - 51m²
- 25.Kancelarija-8 revizora - 65.7m²
- 26.Kancelarija-načelnik - 19.1m²
- 27.Kancelarija-načelnik - 17.4m²
- 28.Kancelarija-senator (sa pripadajućim toaletom) - 32.5m²
- 29.Kancelarija-senator (sa pripadajućim toaletom) - 29.6m²
- 30.Kancelarija-sekretarica senatora- 14.3m²

Horizontalne komunikacije + čekaonica - 61.3m²m²

Vertikalne komunikacije - 20.3m²

Toaleti - 23m²

III SPRAT

ZONA ZA SMJEŠTAJ DVA NEZAVISNA POSLOVNA SEKTORA :

- 31.Kancelarija-4 revizora - 22.6m²
- 32.Kancelarija-4 revizora - 26.9m²
- 33.Kancelarija-4 revizora - 26.9m²
- 34.Kancelarija-4 revizora - 28.4m²
- 35.Kancelarija-8 revizora - 51m²
- 36.Kancelarija-8 revizora - 65.7m²
- 37.Kancelarija-načelnik - 19.1m²
- 38.Kancelarija-načelnik - 17.4m²
- 39.Kancelarija-senator (sa pripadajućim toaletom) - 32.5m²
- 40.Kancelarija-senator (sa pripadajućim toaletom) - 29.6m²
- 41.Kancelarija-sekretarica senatora- 14.3m²

Horizontalne komunikacije + čekaonica - 61.3m²m²

Vertikalne komunikacije - 20.3m²

Toaleti - 23m²

BRGP: 1830m² (parking mjesta: 46 (5% za osobe sa invaliditetom))
 Spratnost: 2Po+P+3 Stepen zauzetosti: 40% Indeks izgrađenosti: 1.5

- Okvirnu procjena investicije

Okvirna procena investicije za objekat
DRŽAVNE REVIZORSKE INSTITUCIJE CRNE GORE
iznosi: 4 098 200 EUR.

- Obrazloženje predloženog rješenja u odnosu na održivo korišćenje prirodnih resursa i energetske efikasnosti objekta.

Objekat je pozicioniran uz kontaktnu zonu sa saobraćajnicom sa kolskim u pešačkim ulazima sa jugozapadne strane. U prostornom smislu volumetrija se sastoji od kubusa spratnosti 2Po+P+3. Elementarni prostorni raspored i svedeni fasadni frontovi imaju za cilj optimizaciju toplotnih gubitaka i prepoznatljiv vizuelni doživljaj. Fasadni frontovi su zamišljeni kao pun zid sa bijelom kamenom oblogom postojanom na vremenske uticaje.

Kompleks objekta svojim otvorima čini kvalitetnu vezu sa vizuelnim okruženjem dajući akcenat na prirodnom svjetlu i prirodnim materijalima.

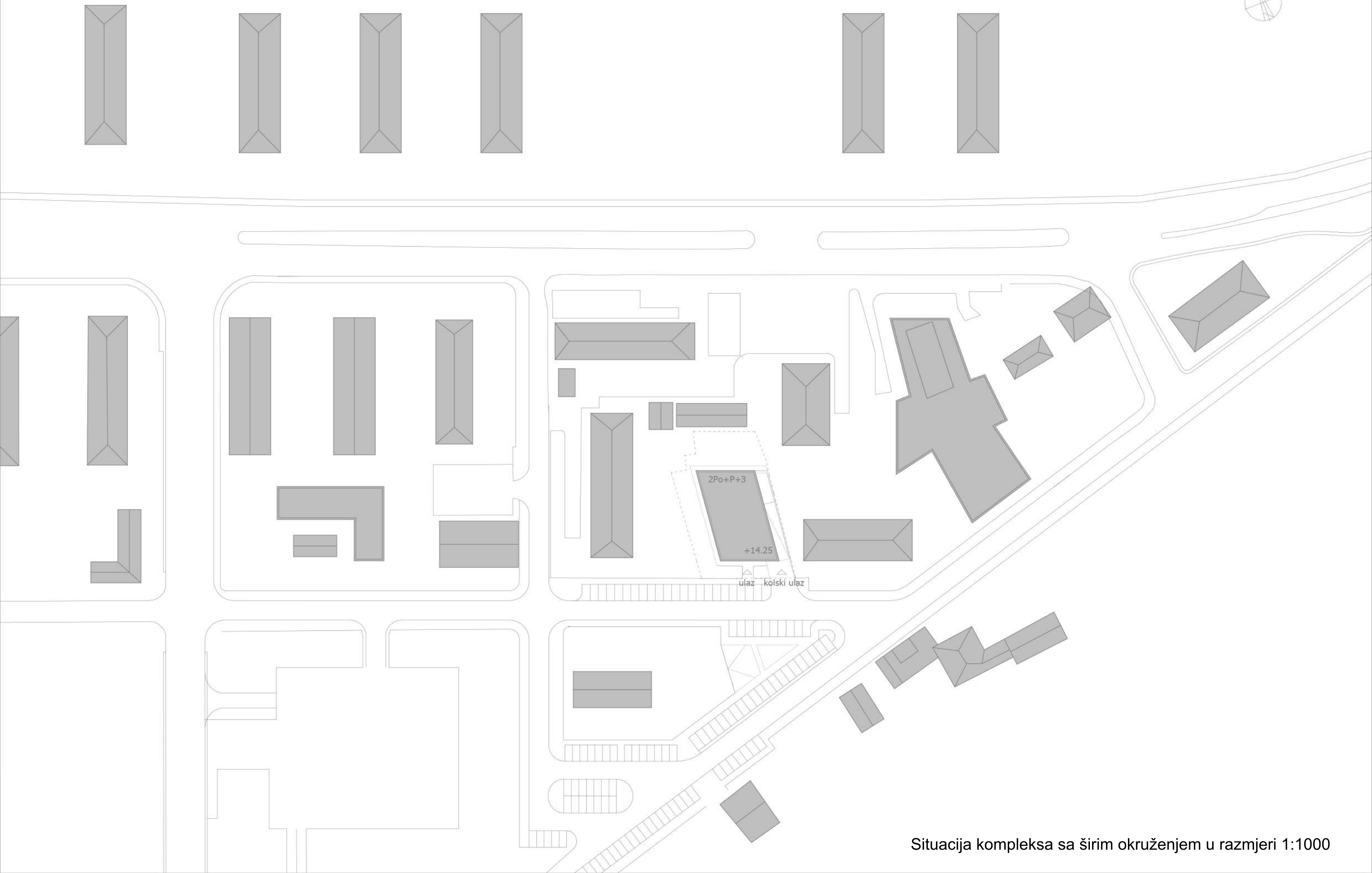
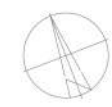
Spektar materijala eksterijera i enterijera čine:

- bijeli fasadni kamen
- crveni fasadni kamen
- bijeli podni kamen
- crveni podni kamen
- plafonsko staklo prizemlja
- polirani beton poda i plafona kancelarijskog prostora
- prirodno drvo pregradnih zidova.

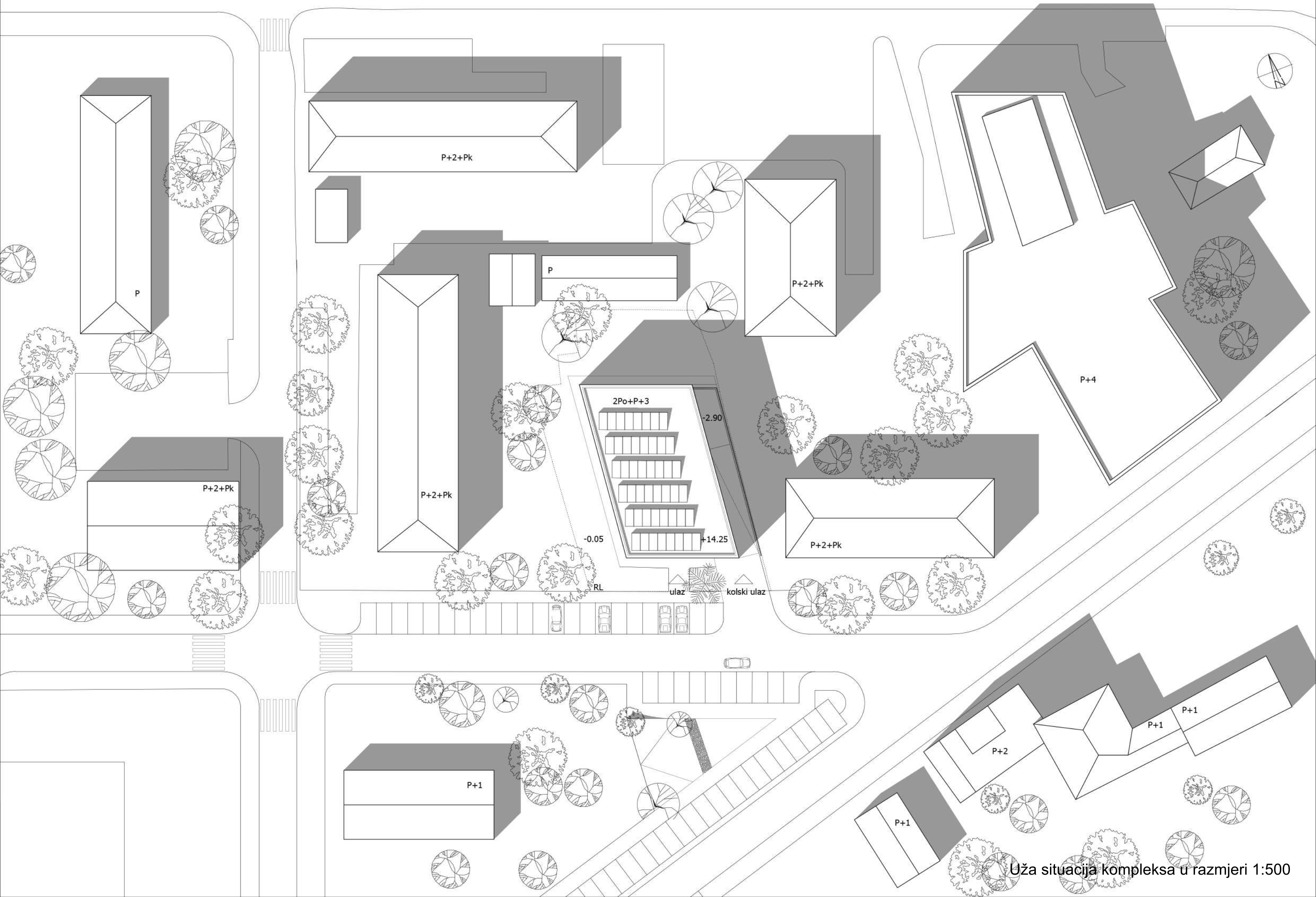
Krovna ravan objekta prilagođena je korišćenju sunčeve energije kroz sistem solarnih panela.

Tehnologija objekta se zasniva na upotrebi razičnih elemenata arhitekture komponovanih u ritmični niz u cilju postizanja prepoznatljivog vizuelnog kvaliteta i načina izgradnje sa što manjim spektrom različitih inženjerskih detalja.

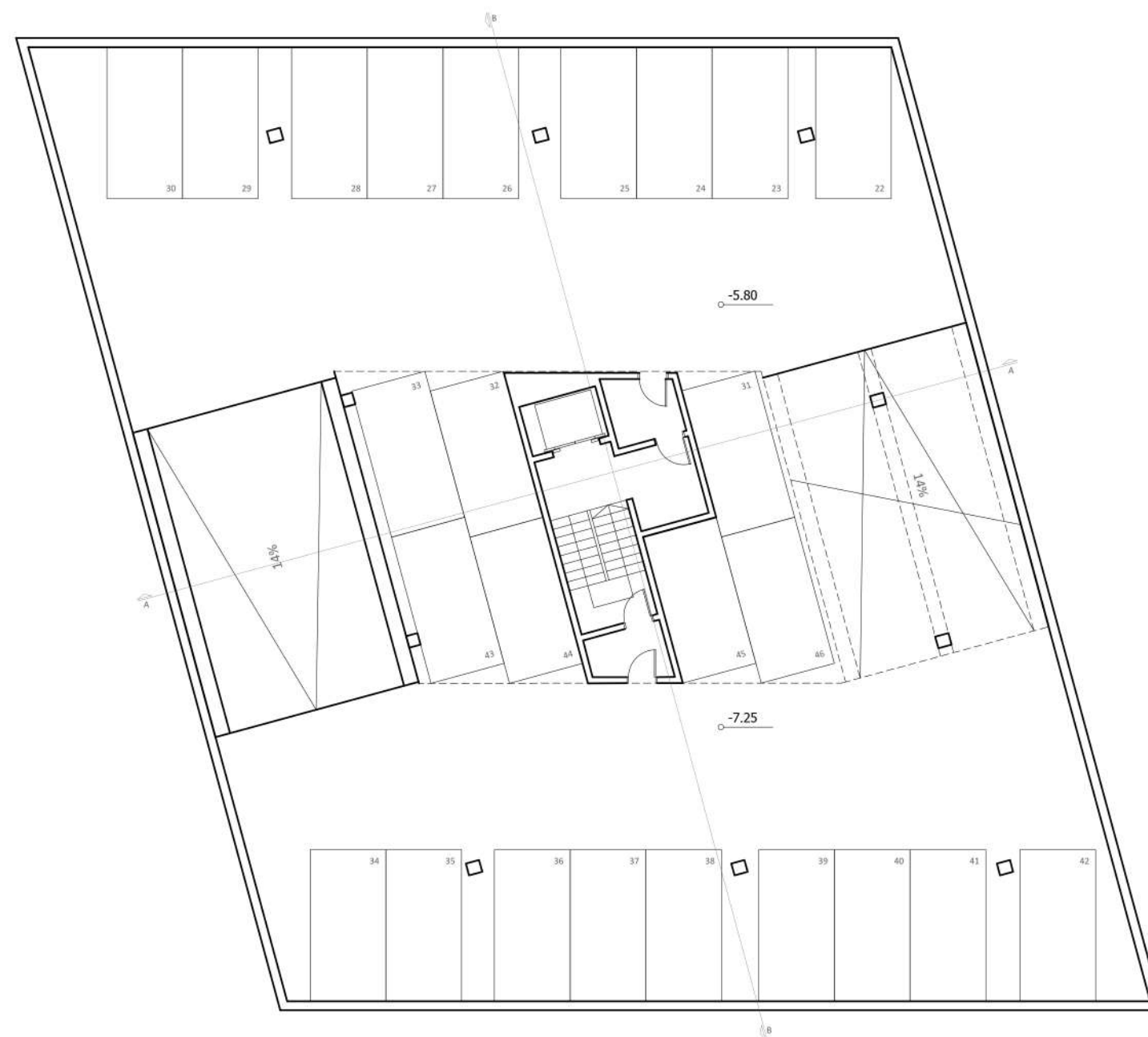
Grafički dio:

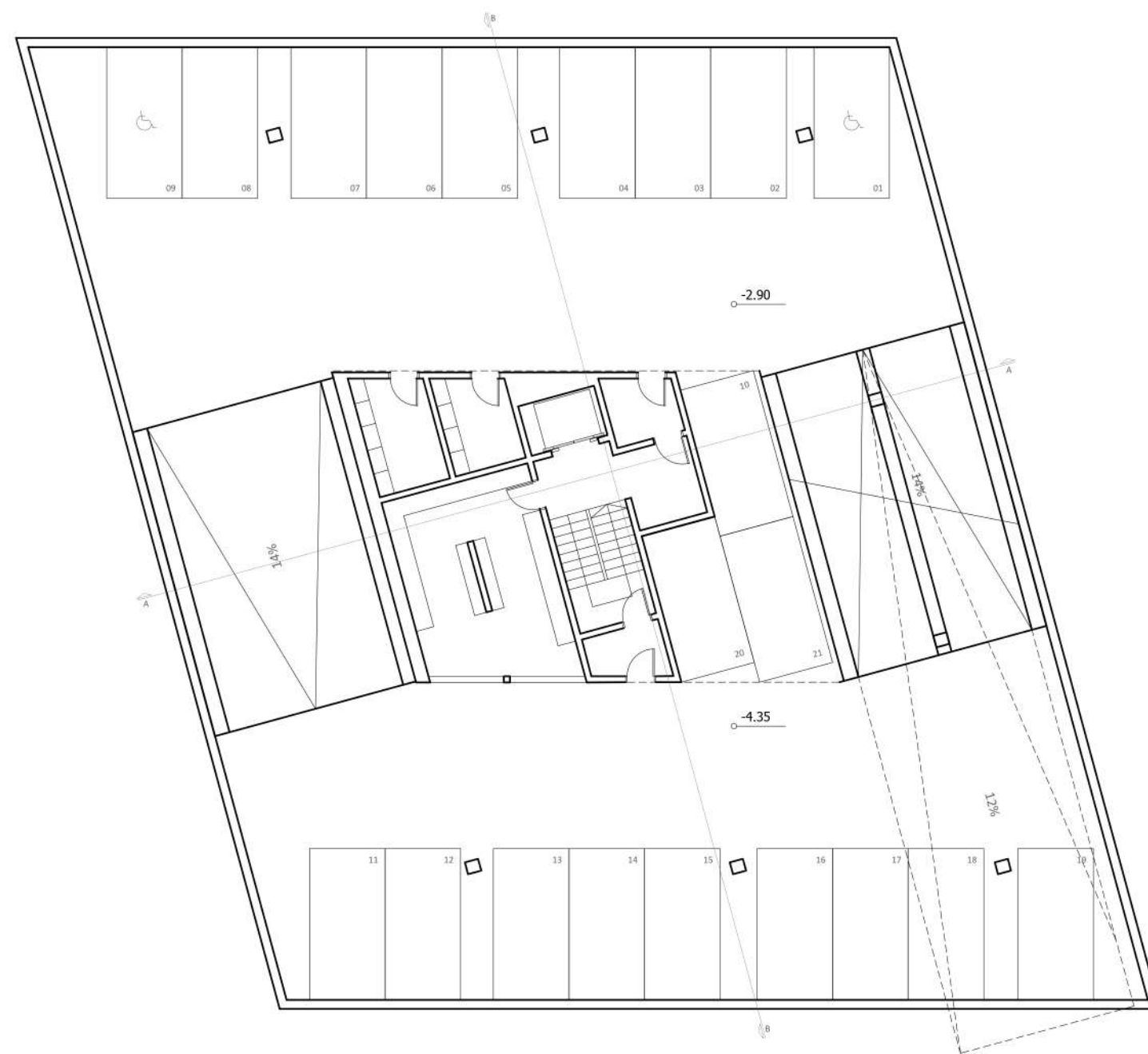


Situacija kompleksa sa širim okruženjem u razmjeri 1:1000

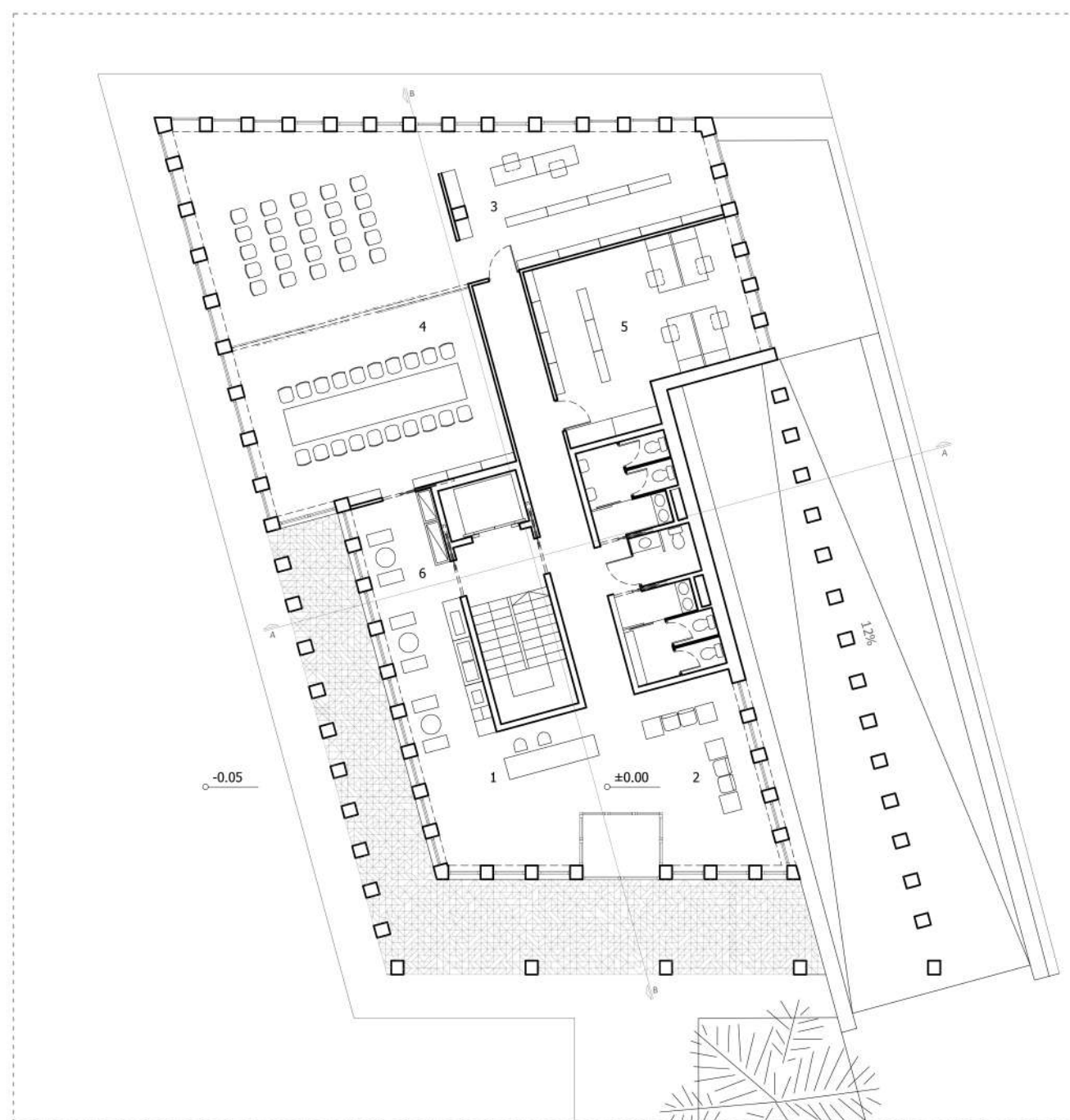


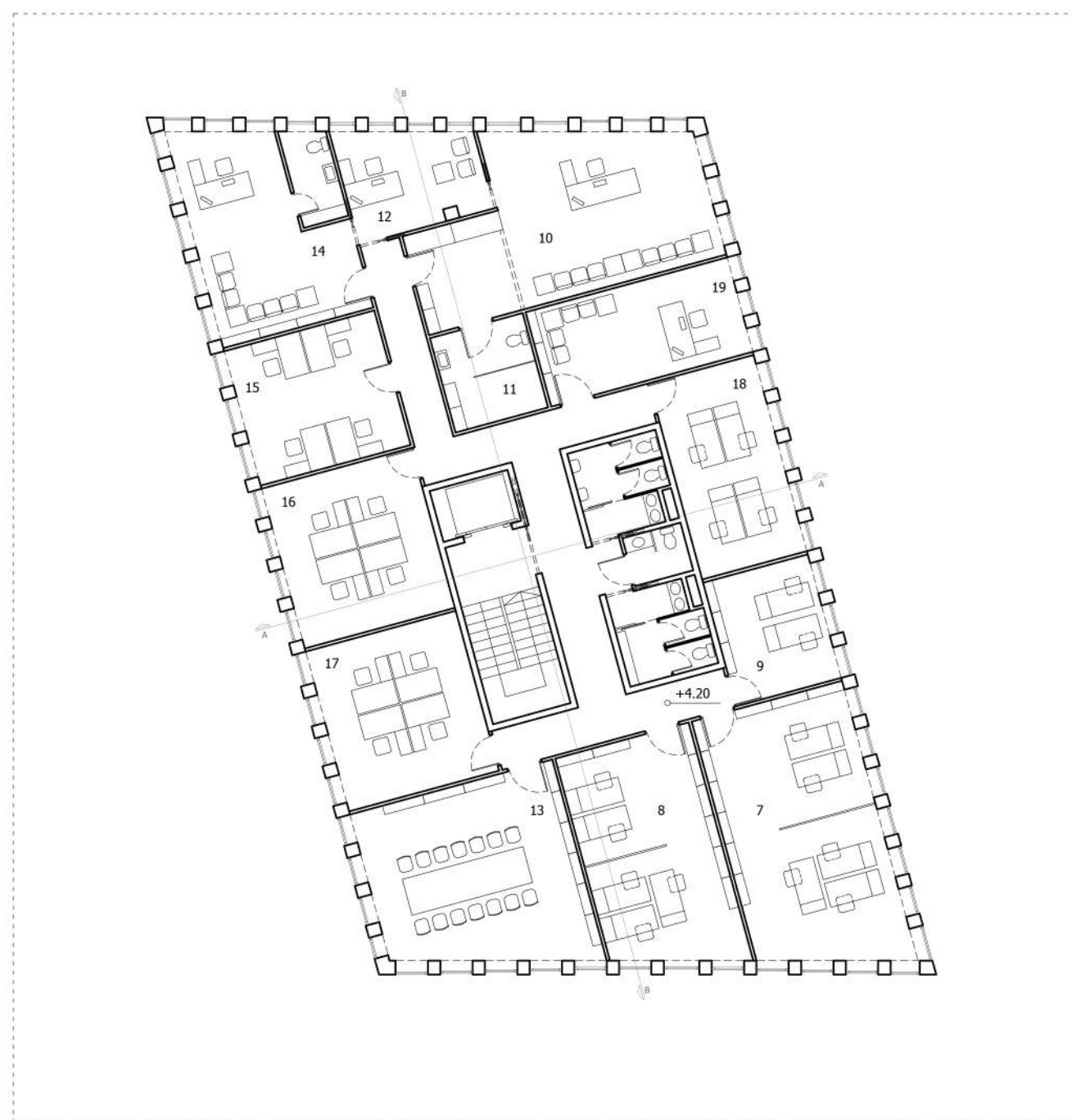
Uža situacija kompleksa u razmjeri 1:500

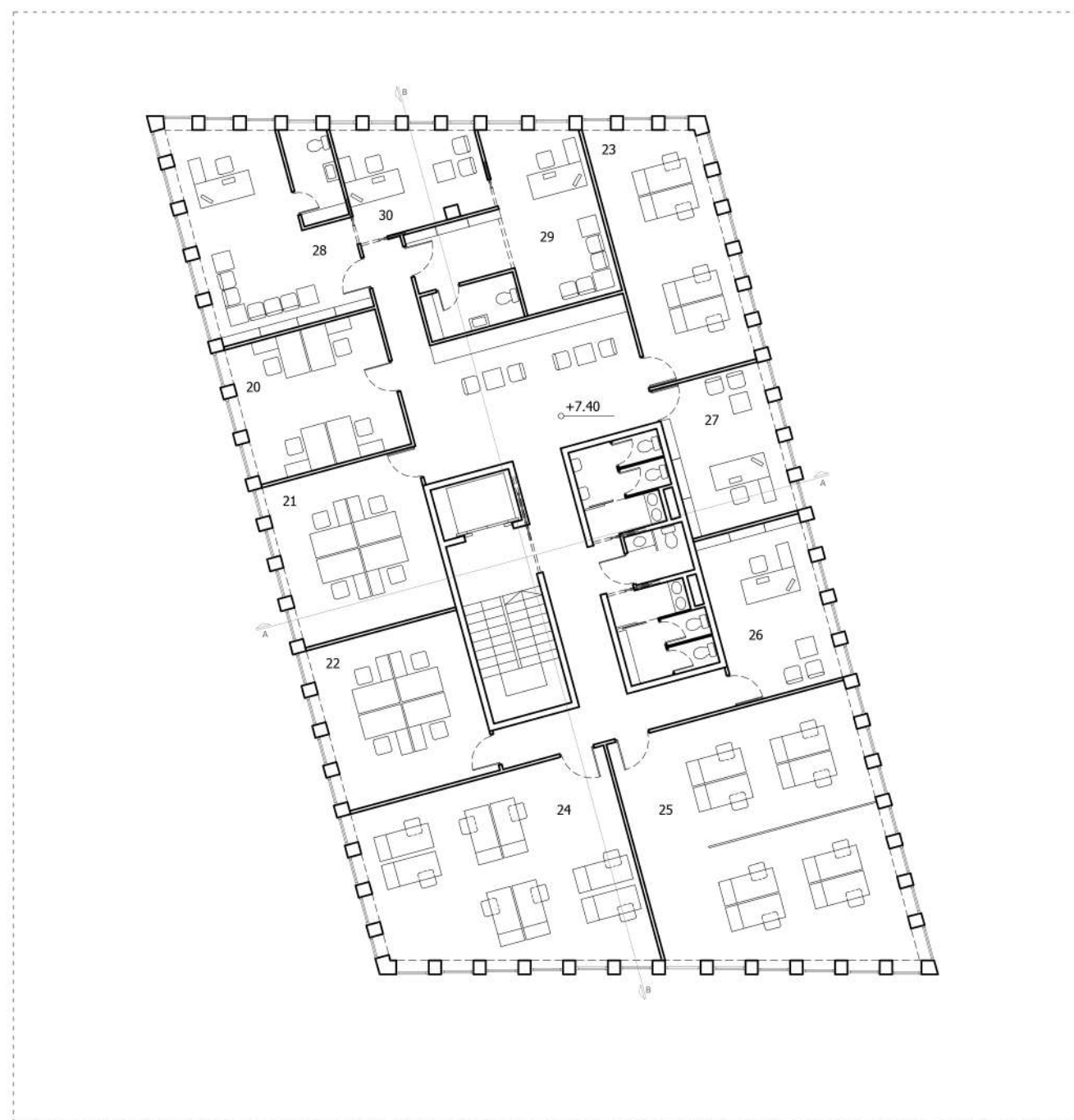


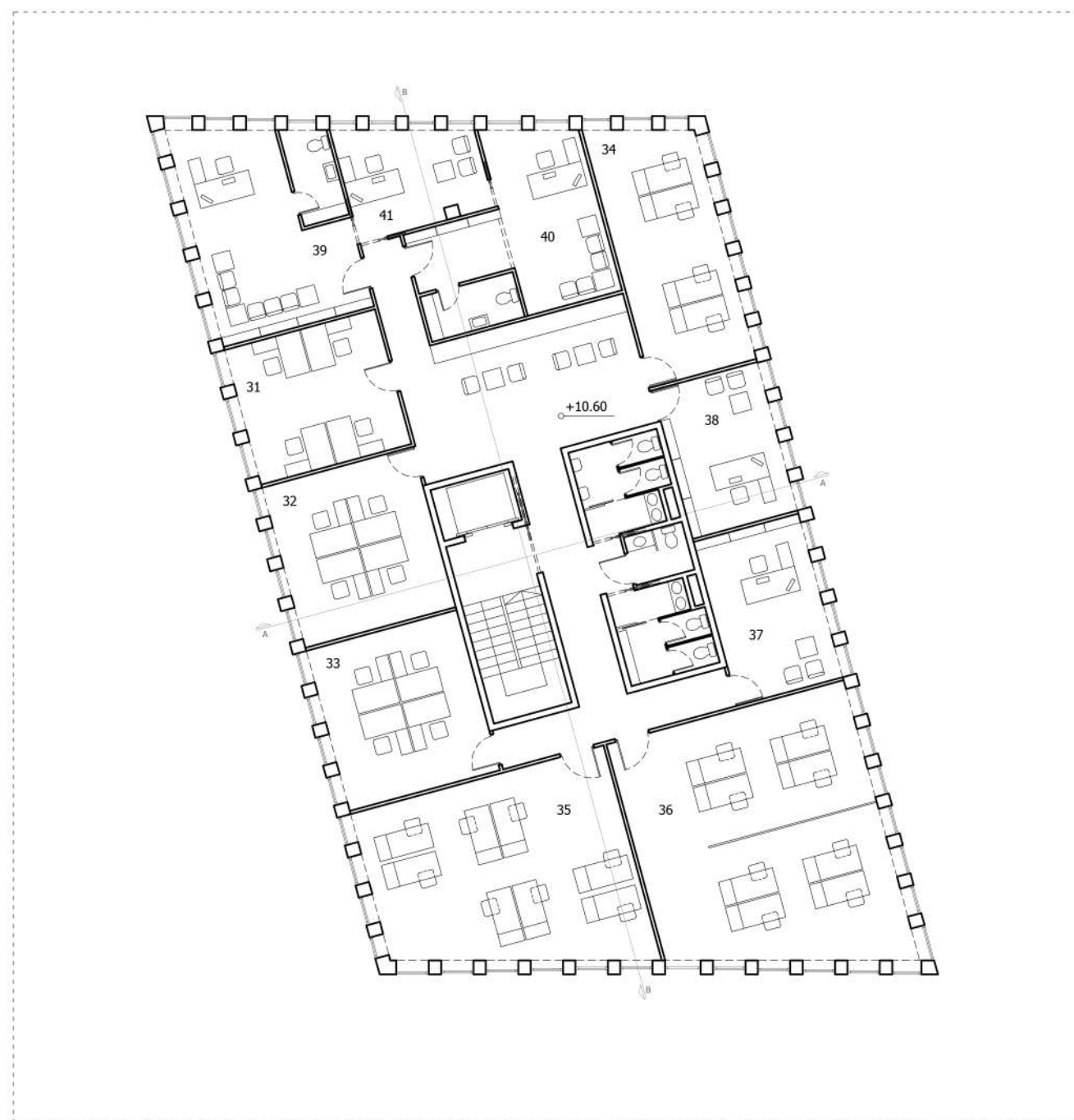


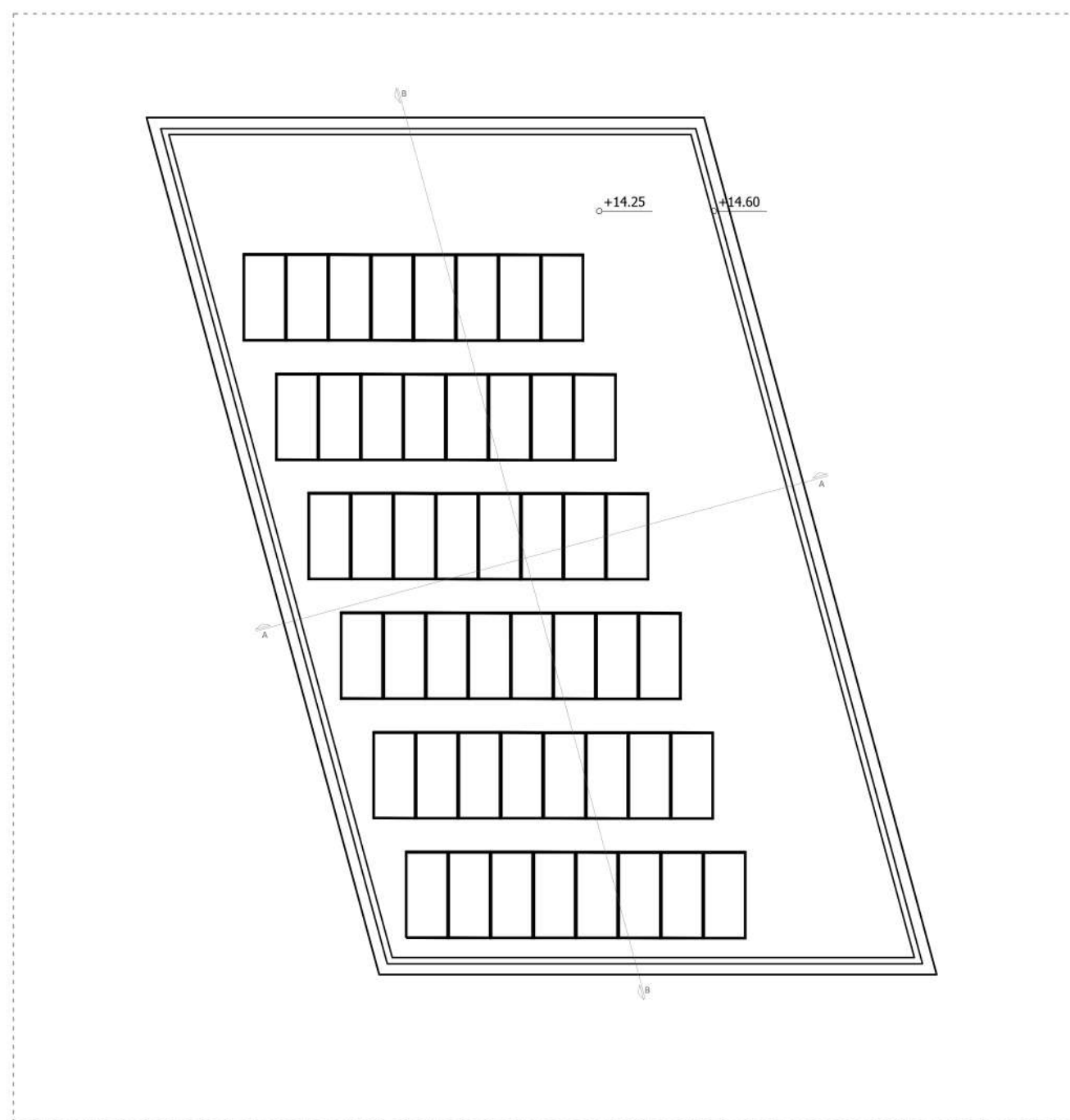
Osnova podrumске etaze na nivou -1 u Razmjeri 1:200

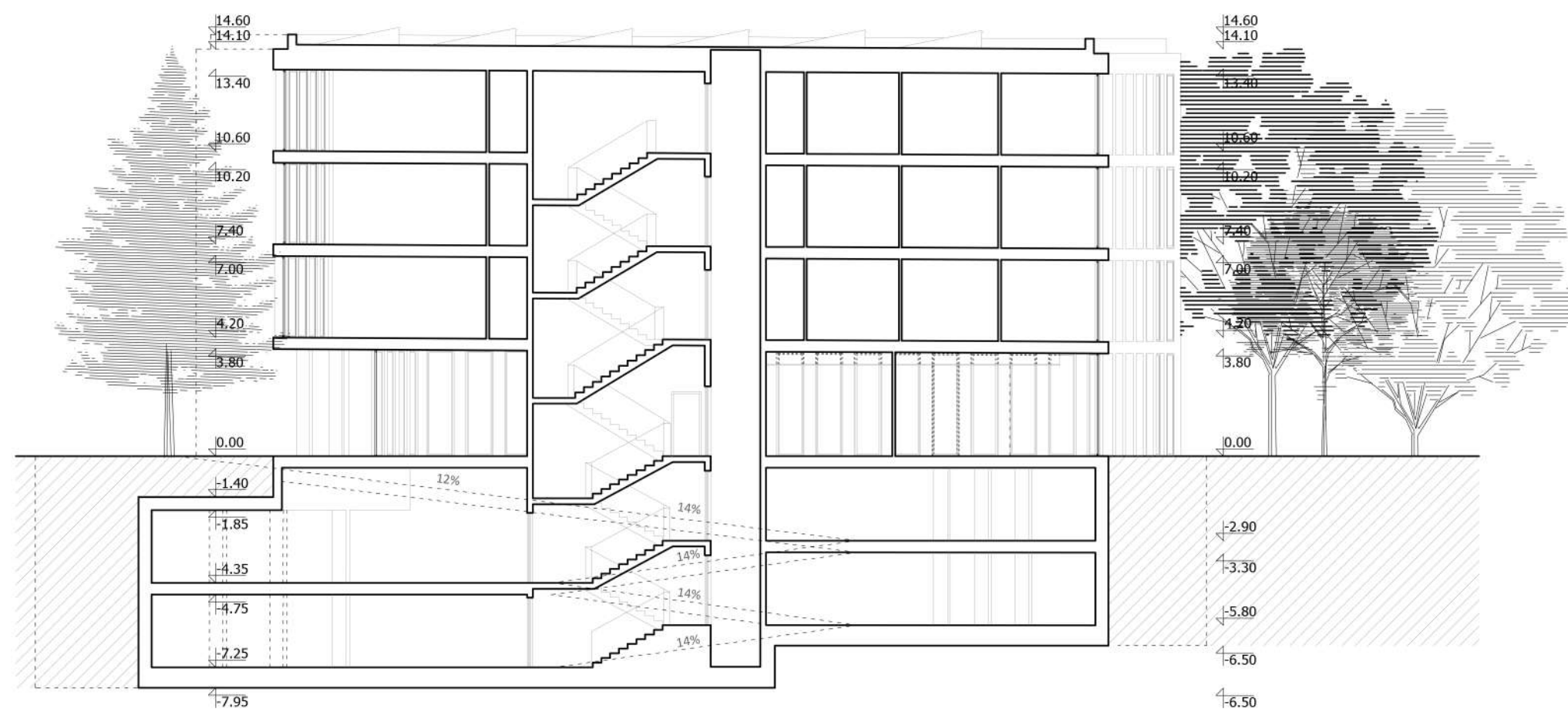


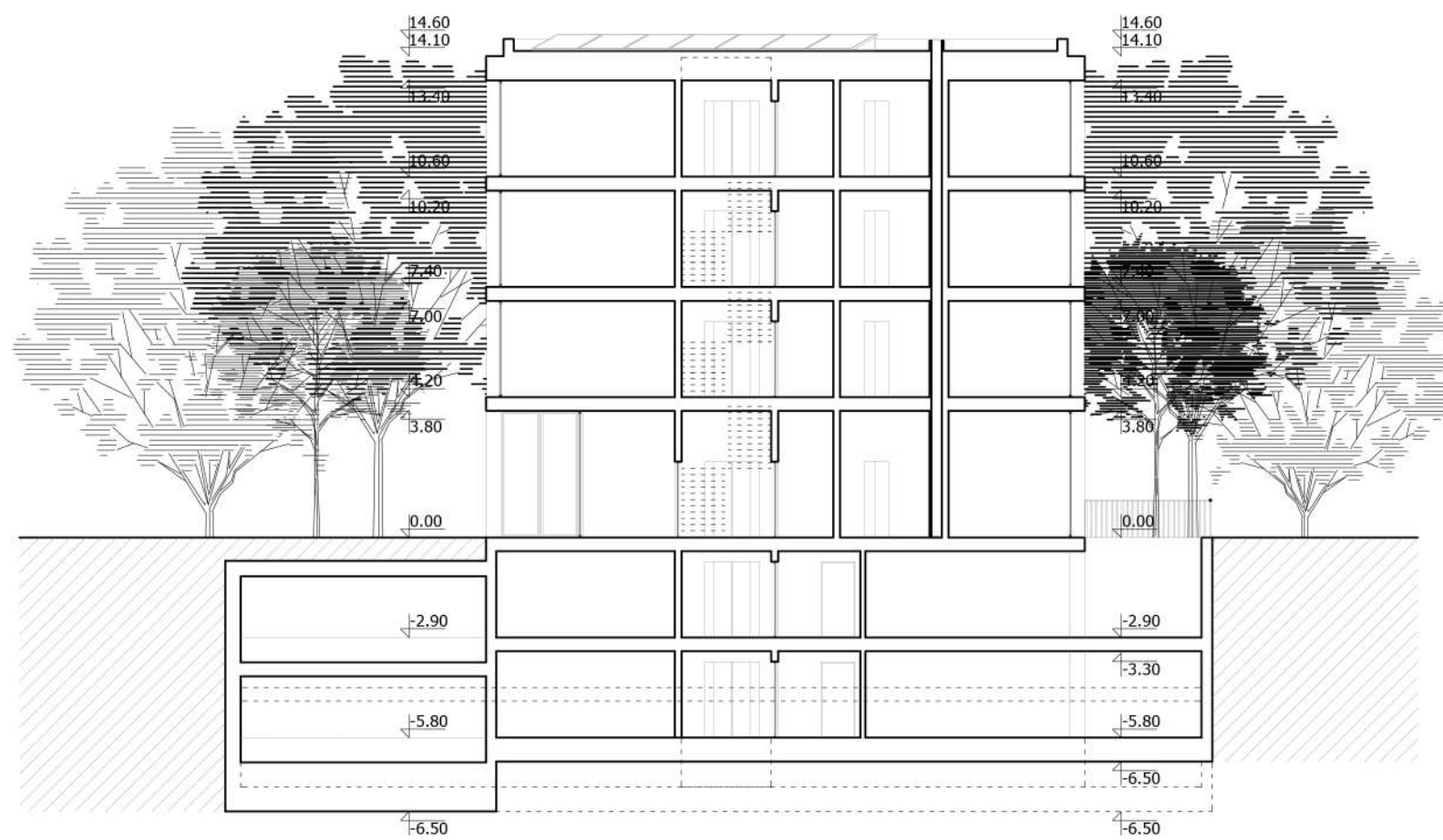




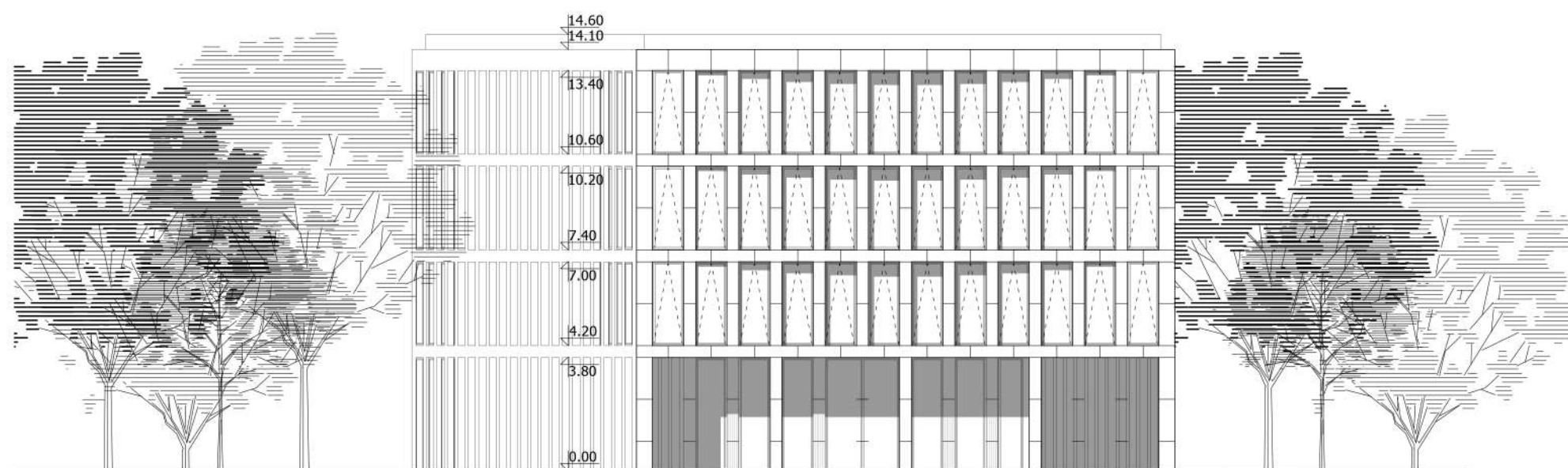
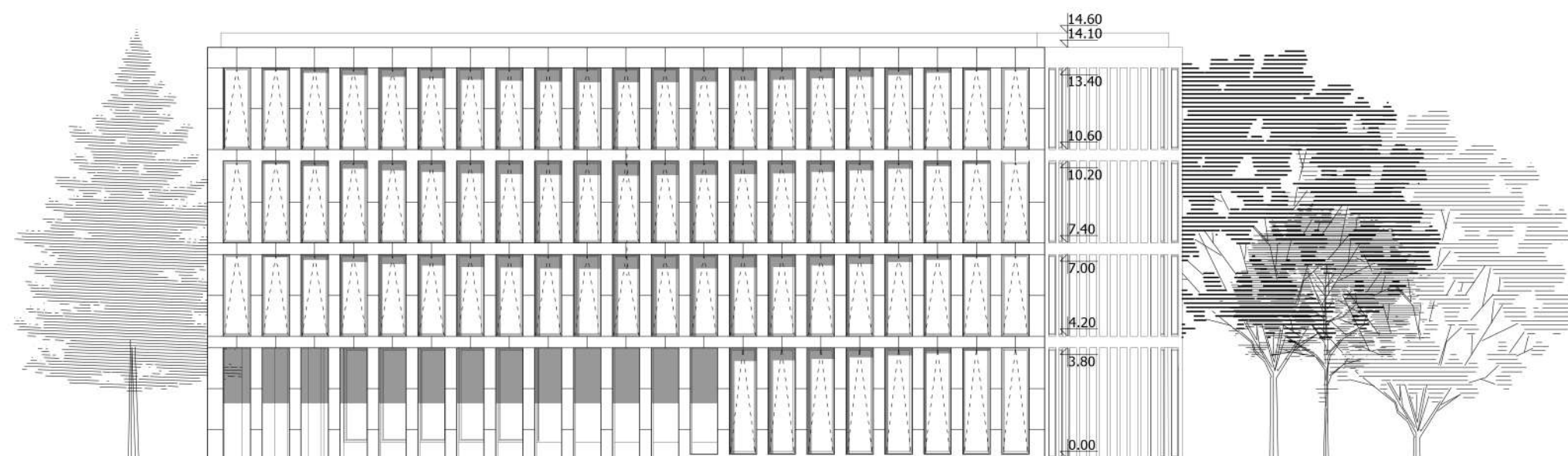


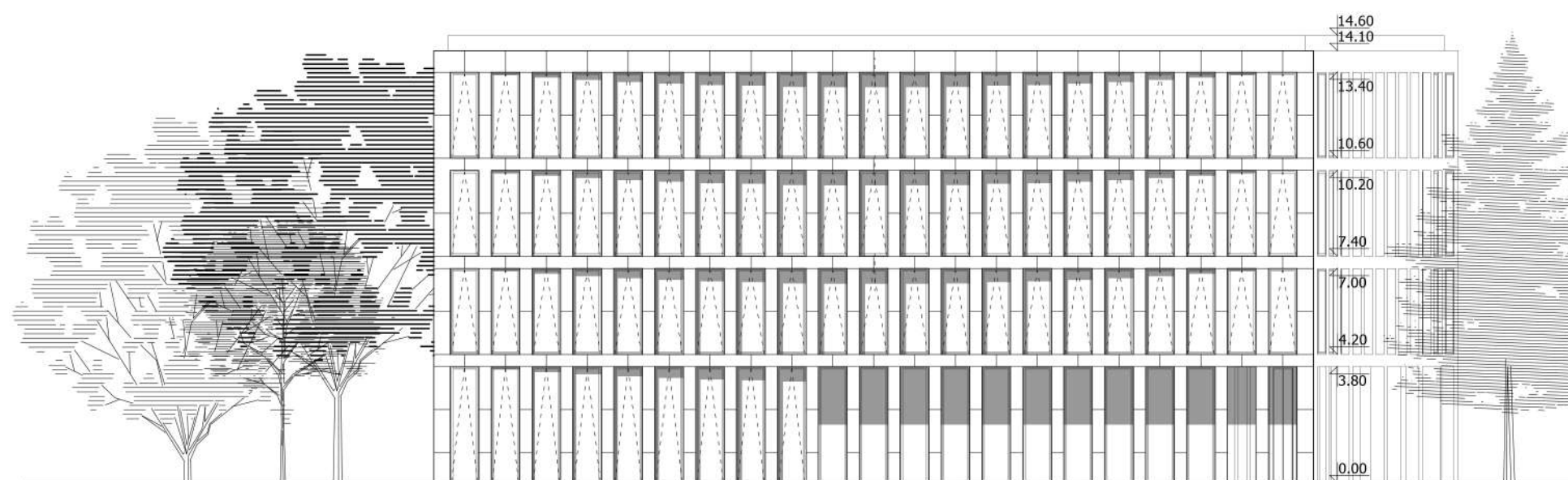
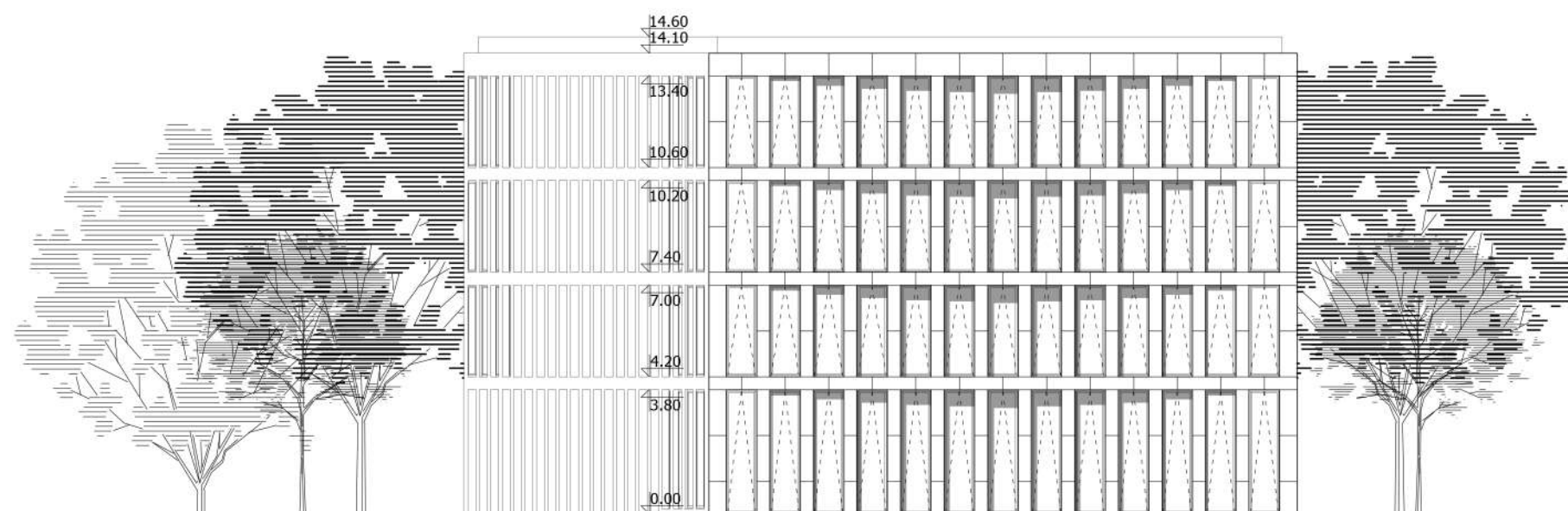


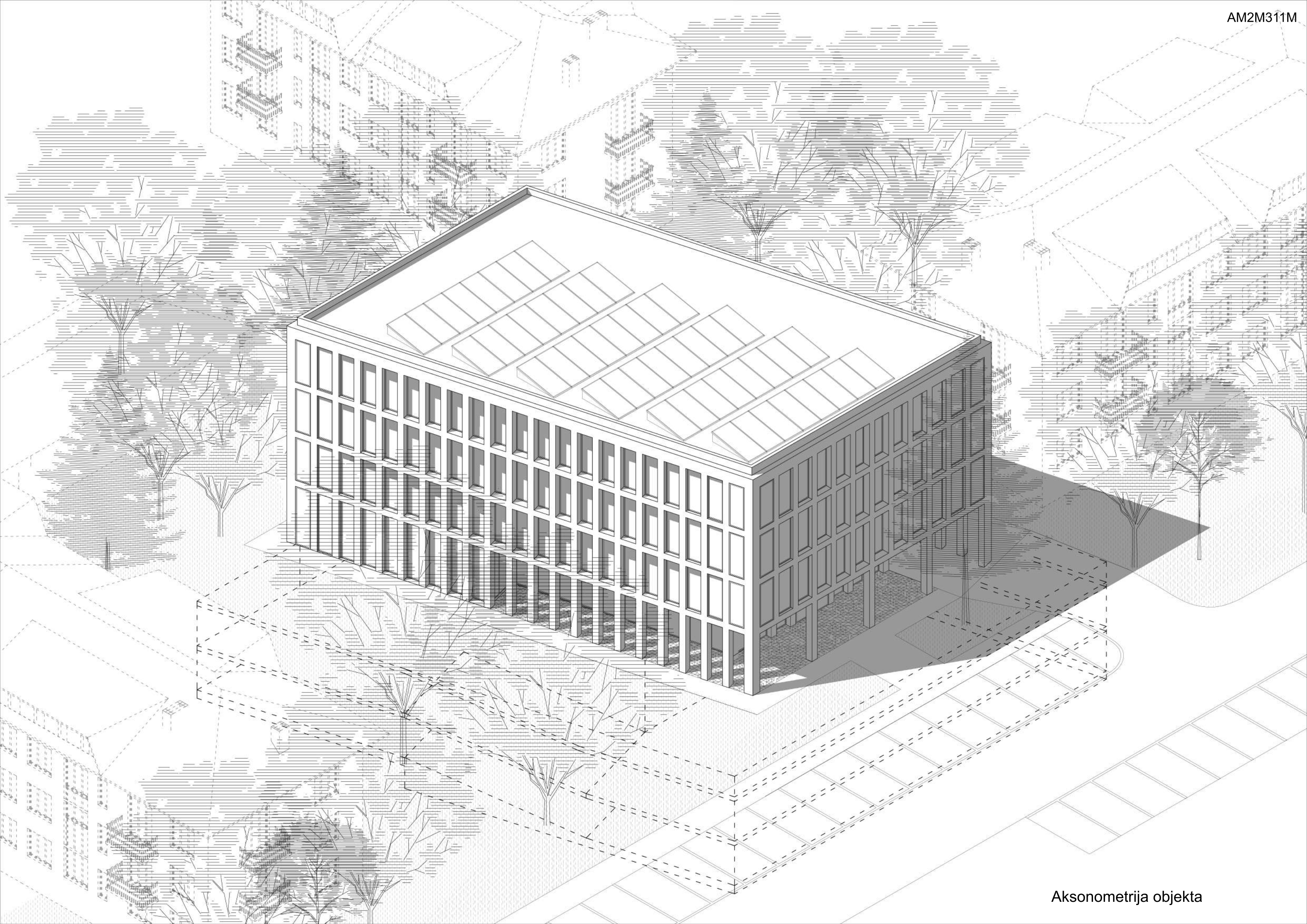




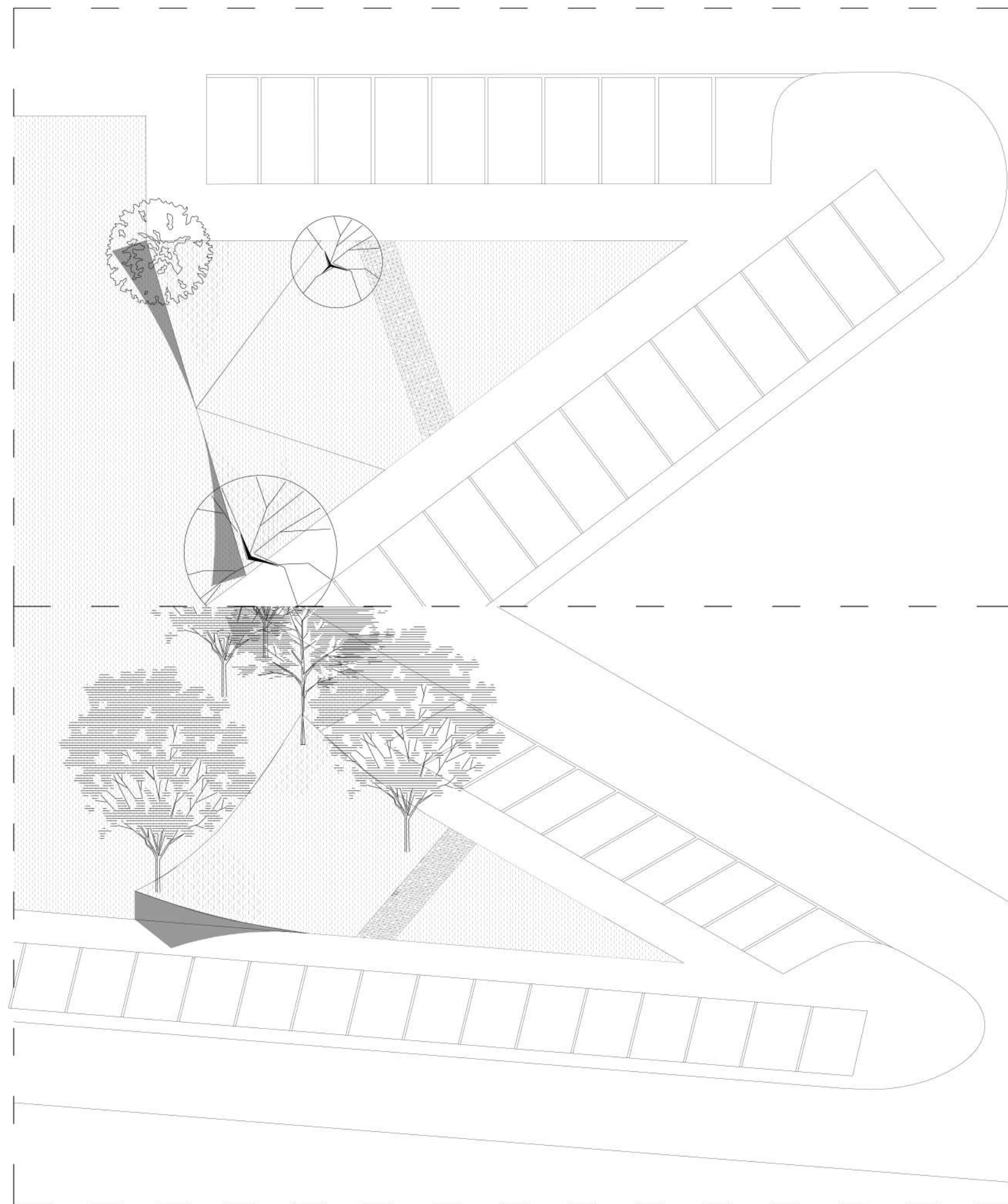
Presjek A-A u Razmjeri 1:200



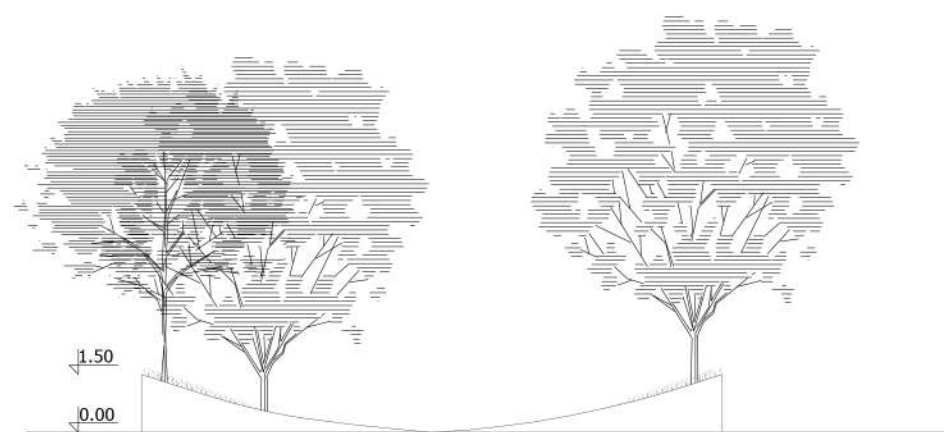
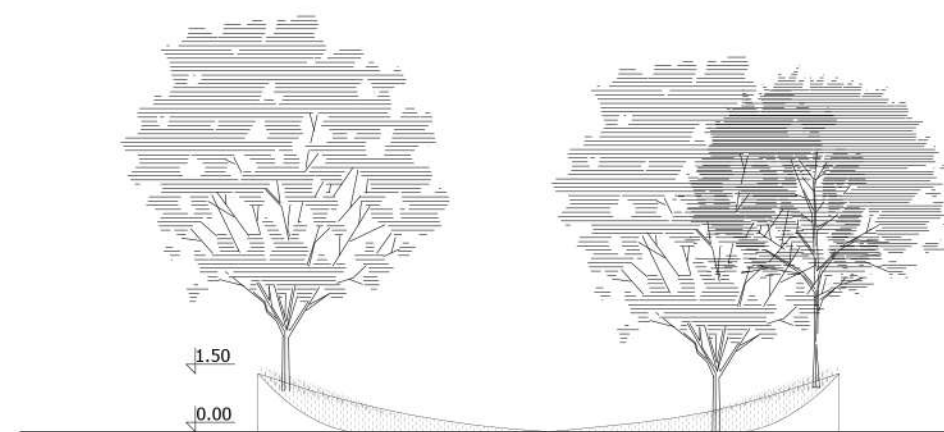


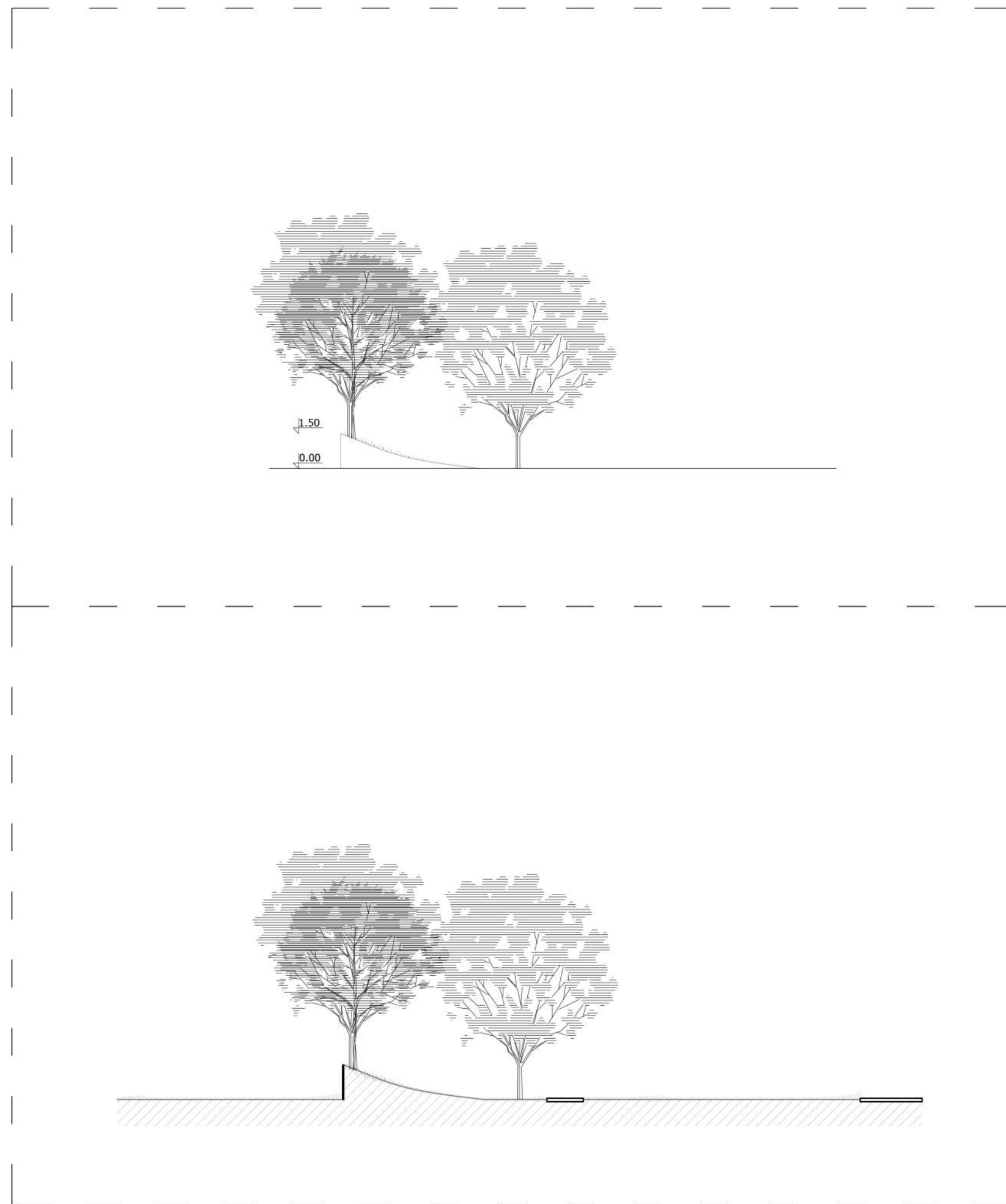


Aksonometrija objekta



Osnova i aksonometrija skvera u razmjeri 1:200





Presjek i izgled skvera u razmjeri 1:200

















