

TEHNIČKI IZVJEŠTAJ SA KOORDINATAMA GRANIČNIH
TAČKA PERSPEKTIVNOG PROSTORA
„Jargič“ – Nikšić

Koncedent : Vlada Crne Gore

Nadležni orgran: Ministarstvo kapitalnih investicija

I JU Zavod za geološka istraživanja- Podgorica

Izrada geodet.elaborata: Etalon Geo Office d.o.o. Podgorica

PODGORICA , DECEMBAR, 2022 god.

Tehnički izvještaj

Na osnovu zahtjeva JU Zavod za geološka istraživanja – Podgorica, u skladu sa Uredbom o povjeravanju dijela poslova iz nadležnosti Ministarstva kapitalnih investicija, JU Zavod za geološka istraživanja („Sl. list CG“, broj 16/18, 83/18,74/19i 110/20), za potrebe izrade koncesionog akta za lokalitet „**Jargič**“, **opština Nikšić**, izvršena je identifikacija predmetnog prostora u skladu sa prostorno planskom dokumentacijom, katastarskim planom i državnim koordinatnim sistemom –DKS (koordinate prostora i površina)

Lokalitet je šire definisan prostorno planskom dokumentacijom- prostorno urbanističkim planom Opštine **Nišić**, i nakon izvršenih istražnih radova definisan je u utvrđenim koordinatama državnog koordinatnog sistema (DKS), i prikazan na katastrskom planu Kat.Opštine **Vilusi**. Čime je utvrđena površina područja koncesije i obim područja.

Na priloženim skicama prikazano je

- 1) Područje koncesije na katastarskom planu kat.opštine **Vilusi**, sa koordinatama graničnih tačaka u trenutku izrade ovog elaborata,
- 2) Područje koncesije na ortofoto karti UZN.
- 3) Područje koncesije na topografskoj karti 1:25000.

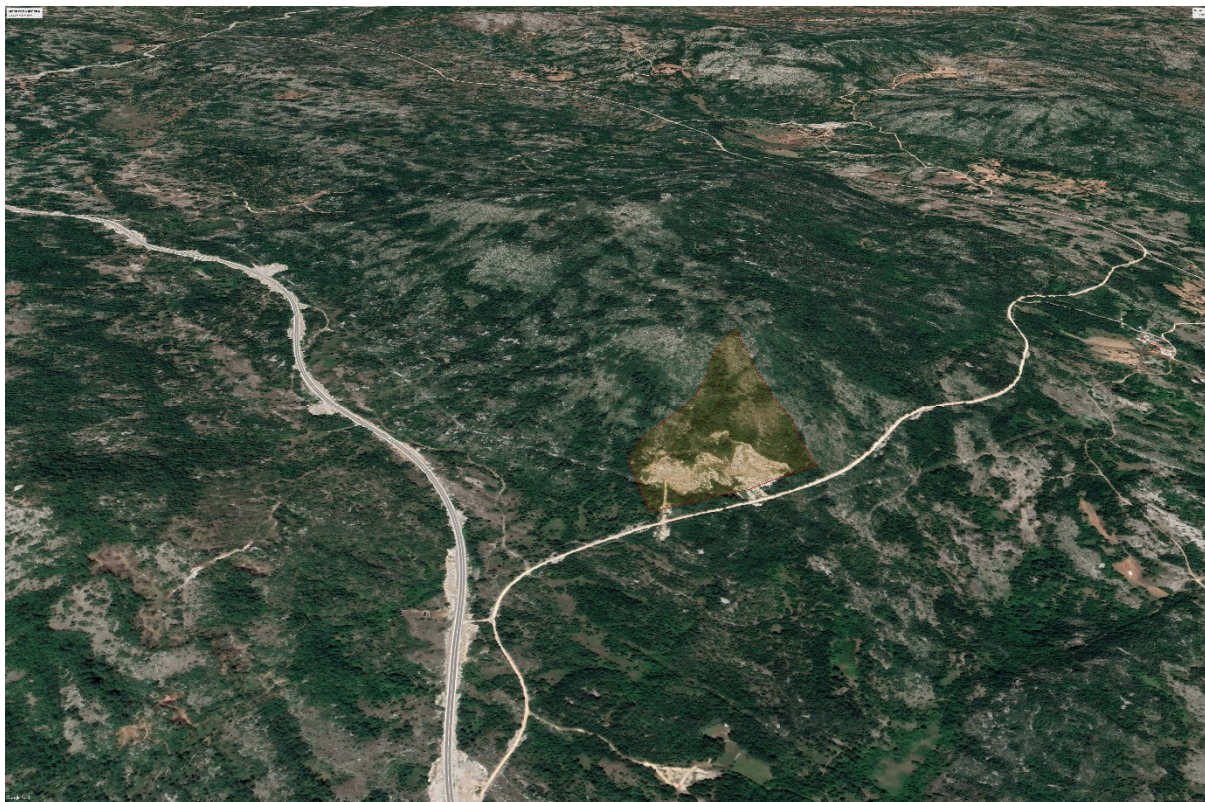
Prostor je kat.parcela 4362 i dio kat.parcele br. 4363 i 4361, koje su upisane u LN br.257, Katstarska Opština Vilusi, Opština Nikšić, svojina Kovačević Mališa.



PARAMETRI PODRUČJA KONCESIJE:

Lokacija „Jagrič“ -Nikšić

POVRŠINA: 4ha 87a 58 m² OBIM : 987,47 m.



KOORDINATE GRANIČNIH TAČAKA PODRUČJA KONCESIJE:

1, 6551161.78, 4733637.80
2, 6551177.59, 4733606.15
3, 6551200.48, 4733575.48
4, 6551209.20, 4733567.88
5, 6551240.89, 4733540.28
6, 6551267.34, 4733507.83
7, 6551276.74, 4733485.64
8, 6551282.10, 4733472.98

9, 6551298.09, 4733422.44
10, 6551304.71, 4733401.54
11, 6551339.45, 4733365.37
12, 6551439.24, 4733350.49
13, 6551443.05, 4733349.74
14, 6551453.04, 4733499.51
15, 6551441.05, 4733615.86
16, 6551394.65, 4733616.40

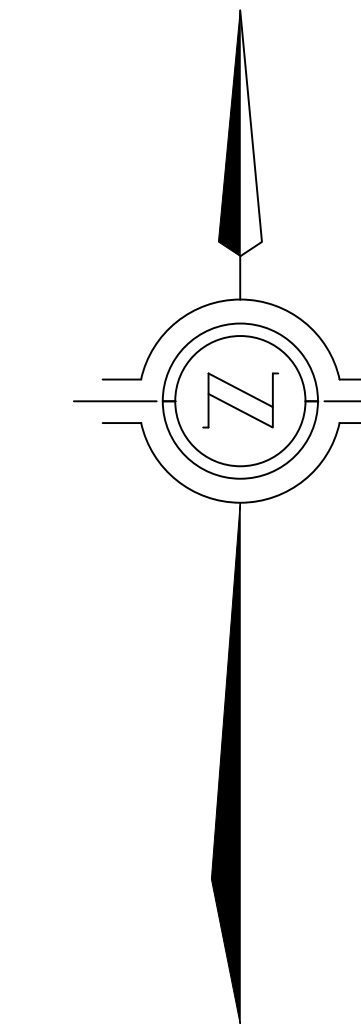
17, 6551360.52, 4733623.77
18, 6551307.45, 4733618.41
19, 6551300.29, 4733617.69
20, 6551295.86, 4733618.46
21, 6551281.02, 4733621.03
22, 6551249.90, 4733618.66
23, 6551219.73, 4733624.98
24, 6551193.35, 4733625.98

Geodetska organizacija:

Etalon Geo office doo Podgorica
Spec.sci.geodezije: Dušan Damjanović



Dušan Damjanović
Spec. sci geodezije



- 1, 6551161.78, 4733637.80
- 2, 6551177.59, 4733606.15
- 3, 6551200.48, 4733575.48
- 4, 6551209.20, 4733567.88
- 5, 6551240.89, 4733540.28
- 6, 6551267.34, 4733507.83
- 7, 6551276.74, 4733485.64
- 8, 6551282.10, 4733472.98
- 9, 6551298.09, 4733422.44
- 10, 6551304.71, 4733401.54
- 11, 6551339.45, 4733365.37
- 12, 6551439.24, 4733350.49
- 13, 6551443.05, 4733349.74
- 14, 6551453.04, 4733499.51
- 15, 6551441.05, 4733615.86
- 16, 6551394.65, 4733616.40
- 17, 6551360.52, 4733623.77
- 18, 6551307.45, 4733618.41
- 19, 6551300.29, 4733617.69
- 20, 6551295.86, 4733618.46
- 21, 6551281.02, 4733621.03
- 22, 6551249.90, 4733618.66
- 23, 6551219.73, 4733624.98
- 24, 6551193.35, 4733625.98





LOKALITET KONCESIJE:
"Jagrič" - Nikšić

PROSTORNO -PLANSKA
DOKUMENTACIJA:
PROSTORNO URBANISTIČKI PLAN
OPŠTINE NIKŠIĆ

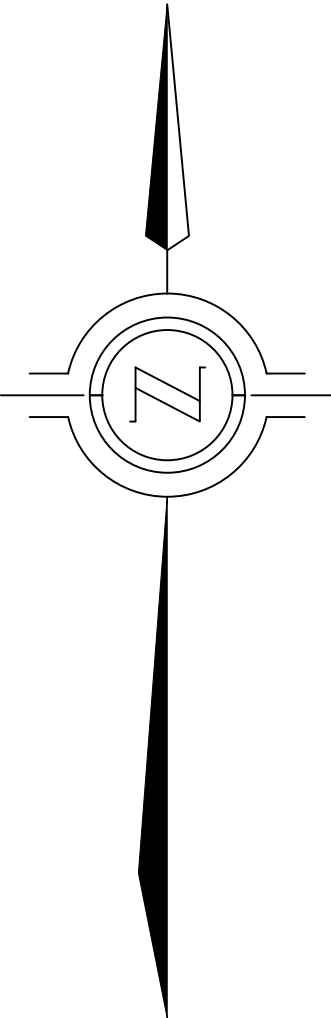
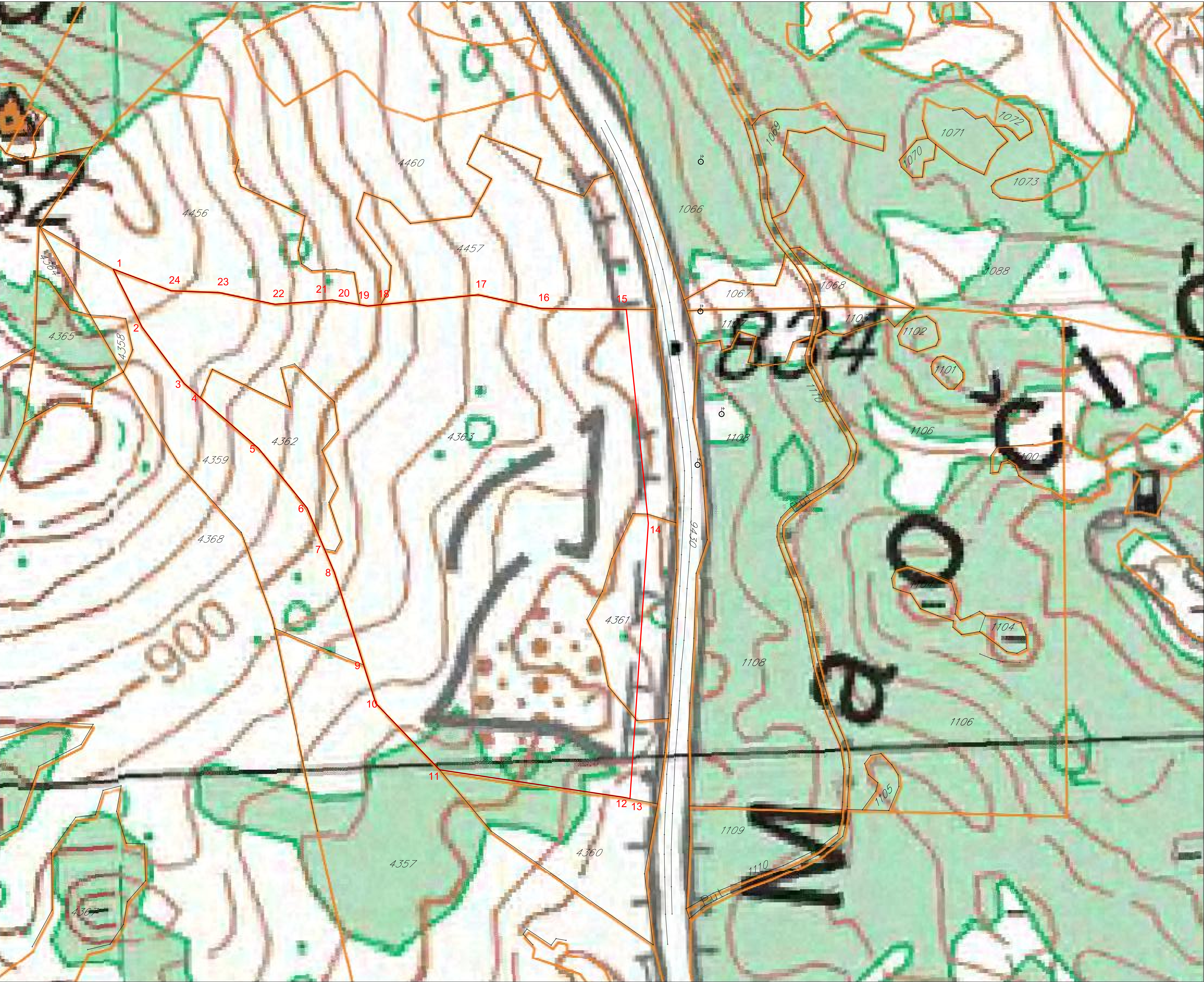
PARAMETRI PODRUČJA
KONCESIJE:

POVRŠINA: 4 ha 87 a 58 m²
OBIM : 987.47 m.

KOORDINATE GRANIČNIH TAČAKA
PODRUČJA KONCESIJE:

- 1, 6551161.78, 4733637.80
- 2, 6551177.59, 4733606.15
- 3, 6551200.48, 4733575.48
- 4, 6551209.20, 4733567.88
- 5, 6551240.89, 4733540.28
- 6, 6551267.34, 4733507.83
- 7, 6551276.74, 4733485.64
- 8, 6551282.10, 4733472.98
- 9, 6551298.09, 4733422.44
- 10, 6551304.71, 4733401.54
- 11, 6551339.45, 4733365.37
- 12, 6551439.24, 4733350.49
- 13, 6551443.05, 4733349.74
- 14, 6551453.04, 4733499.51
- 15, 6551441.05, 4733615.86
- 16, 6551394.65, 4733616.40
- 17, 6551360.52, 4733623.77
- 18, 6551307.45, 4733618.41
- 19, 6551300.29, 4733617.69
- 20, 6551295.86, 4733618.46
- 21, 6551281.02, 4733621.03
- 22, 6551249.90, 4733618.66
- 23, 6551219.73, 4733624.98
- 24, 6551193.35, 4733625.98





LOKALITET KONCESIJE:
"Jagrič" - Nikšić

PROSTORNO -PLANSKA
DOKUMENTACIJA:
PROSTORNO URBANISTIČKI PLAN
OPŠTINE NIKŠIĆ

PARAMETRI PODRUČJA
KONCESIJE:

POVRŠINA: 4 ha 87 a 58 m²
OBIM : 987.47 m.

KOORDINATE GRANIČNIH TAČAKA
PODRUČJA KONCESIJE:

- 1, 6551161.78, 4733637.80
- 2, 6551177.59, 4733606.15
- 3, 6551200.48, 4733575.48
- 4, 6551209.20, 4733567.88
- 5, 6551240.89, 4733540.28
- 6, 6551267.34, 4733507.83
- 7, 6551276.74, 4733485.64
- 8, 6551282.10, 4733472.98
- 9, 6551298.09, 4733422.44
- 10, 6551304.71, 4733401.54
- 11, 6551339.45, 4733365.37
- 12, 6551439.24, 4733350.49
- 13, 6551443.05, 4733349.74
- 14, 6551453.04, 4733499.51
- 15, 6551441.05, 4733615.86
- 16, 6551394.65, 4733616.40
- 17, 6551360.52, 4733623.77
- 18, 6551307.45, 4733618.41
- 19, 6551300.29, 4733617.69
- 20, 6551295.86, 4733618.46
- 21, 6551281.02, 4733621.03
- 22, 6551249.90, 4733618.66
- 23, 6551219.73, 4733624.98
- 24, 6551193.35, 4733625.98



C R N A G O R A
U P R A V A Z A N E K R E T N I N E

L I C E N C A

Kojom se potvrđuje da je Društvo sa ograničenom odgovornošću

”ETALON GEO OFFICE” d.o.o. Podgorica

Ul. Miljana Vukova br. 20 Podgorica , dana 08.12.2017. godine, ispunila uslove za

IZVOĐENJE GEODETSKIH RADOVA NA ODRŽAVANJU

DRŽAVNI PREMJER, KATASTAR NEPOKRETNOSTI I VODOVA



Broj: 02-7110/1

Podgorica, 08.12.2017.godine





CRNA GORA
UPRAVA ZA NEKRETNINE

OVLAŠĆENJE

Kojim se potvrđuje da je

DAMJANOVIĆ Savo DUŠAN

*Spec.sci.geodezije, rođen dana 31.01.1986.godine u Nikšić-Crna Gora ,
dana 04.03.2014.godine.*

položio stručni ispit i stekao ovlašćenje za

IZVOĐENJE GEODETSKIH RADOVA NA ODRŽAVANJU

u oblasti:

DRŽAVNI PREMJer KATASTAR NEPOKRETNOSTI i VODOVA



Broj: 02-8299/2-13

Podgorica, 04.03.2014.godine

