

PODRUČJA ZNAČAJNO UGROŽENA OD POPLAVA

Tabela - Područja značajno ugrožena od poplava

Redni broj	Oznaka područja značajno ugroženog od poplava	Područje malog sliva	Rijeka/pritoka	Opština	Naselje/selo
Vodno područje Dunavskog sliva					
1	APSFRO1_DRB_Ibar01	Ibar	Ibar	Rožaje	Suho Polje, Zeleni
2	APSFRO2_DRB_Ibarac01	Ibar	Ibarac	Rožaje	Ibarac
3	APSFRO3_DRB_Lovnička rijeka01	Ibar	Lovnička	Rožaje	Hurije, Donja Lovnica
4	APSFRO4_DRB_Županica01	Ibar	Županica	Rožaje	Kalače, Skarepača, Koljeno, Rasadnik
5	APSFRO5_DRB_Grnčar01	Lim	Grnčar	Gusinje	Grnčar, Dosuđe
6	APSFRO6_DRB_Vruja01	Lim	Vruja	Gusinje	urbani dio
7	APSFRO7_DRB_Lim01	Lim	Lim	Plav	Brezojevica, Rambalovi lugovi
8	APSFRO8_DRB_Lim02	Lim	Lim	Andrijeвица	Prljanije
9	APSFRO9_DRB_Lim03	Lim	Lim	Berane	Vinicka
10	APSFRO10_DRB_Lim04	Lim	Lim	Berane	Talum, Riversajd, Hareme
11	APSFRO11_DRB_Lim05	Lim	Lim	Bijelo Polje	Ribarevina
12	APSFRO12_DRB_Lim06	Lim	Lim	Bijelo Polje	Rakonje
13	APSFRO13_DRB_Lim07	Lim	Lim	Bijelo Polje	Lješnica, Rijeka
14	APFSR14_DRB_Lim08	Lim	Lim	Bijelo Polje	Lipnica
15	APFSR15_DRB_Lim09	Lim	Lim	Bijelo Polje	Oluja, Sutivan, Gubavač, Konatari
16	APSFRO16_DRB_Tara01	Tara	Tara	Kolašin	Donji Pažanj
17	APSFRO17_DRB_Tara02	Tara	Tara	Mojkovac	Podbišće, Ambarine
18	APSFRO18_DRB_Breznica01	Čehotina	Breznica	Pljevlja	Ševari
19	APSFRO19_DRB_Bukovica i Bijela01	Piva	Bukovica i Bijela	Šavnik	urbani dio
Vodno područje Jadranskog sliva					
1	APSFRO20_ARB_Zeta01	Zeta	Gornja Zeta	Niksić	Kličevo, Ozrinići, Poljica, Štedim, Straševina
2	APSFRO21_ARB_Zeta02	Zeta	Donja Zeta	Danilovgrad	Pažići, Glavica, Spuž, Podanje, Viško polje, Bogičevići, Livade Bandičke, Gorica, Grlič, Strahinjići, Podkraj
3	APSFRO22_ARB_podzemne vode Cetinjskog polja01	Skadarsko jezero	Podzemne vode	Cetinje	Cetinjsko polje (Donje polje)
4	APSFRO23_ARB_Morača i Skadarsko jezero01	Morača i Skadarsko jezero	-	Podgorica i Tuzi	Gostilj, Kurilo, Ponari, Pothum, Tuzi, Vranjina, Bijelo Polje, Berislavci, Bistrica
5	APSFRO24_ARB_Skadarsko jezero02	Skadarsko jezero	-	Podgorica, Cetinje i Bar	Boljevići, Dodoši, Dupilo, Karuč, Krnjice, Prevlaka, Rijeka Crnojevića, Virpazar, Žabljak Crnojevića
6	APSFRO25_ARB_Bojana01	Bojana	Bojana	Ulcinj	Fraskanjel, Gornji Štoj, Lisna Bori, Sveti Đorđe, Sukobin, obala rijeke Bojane, Ada Bojana

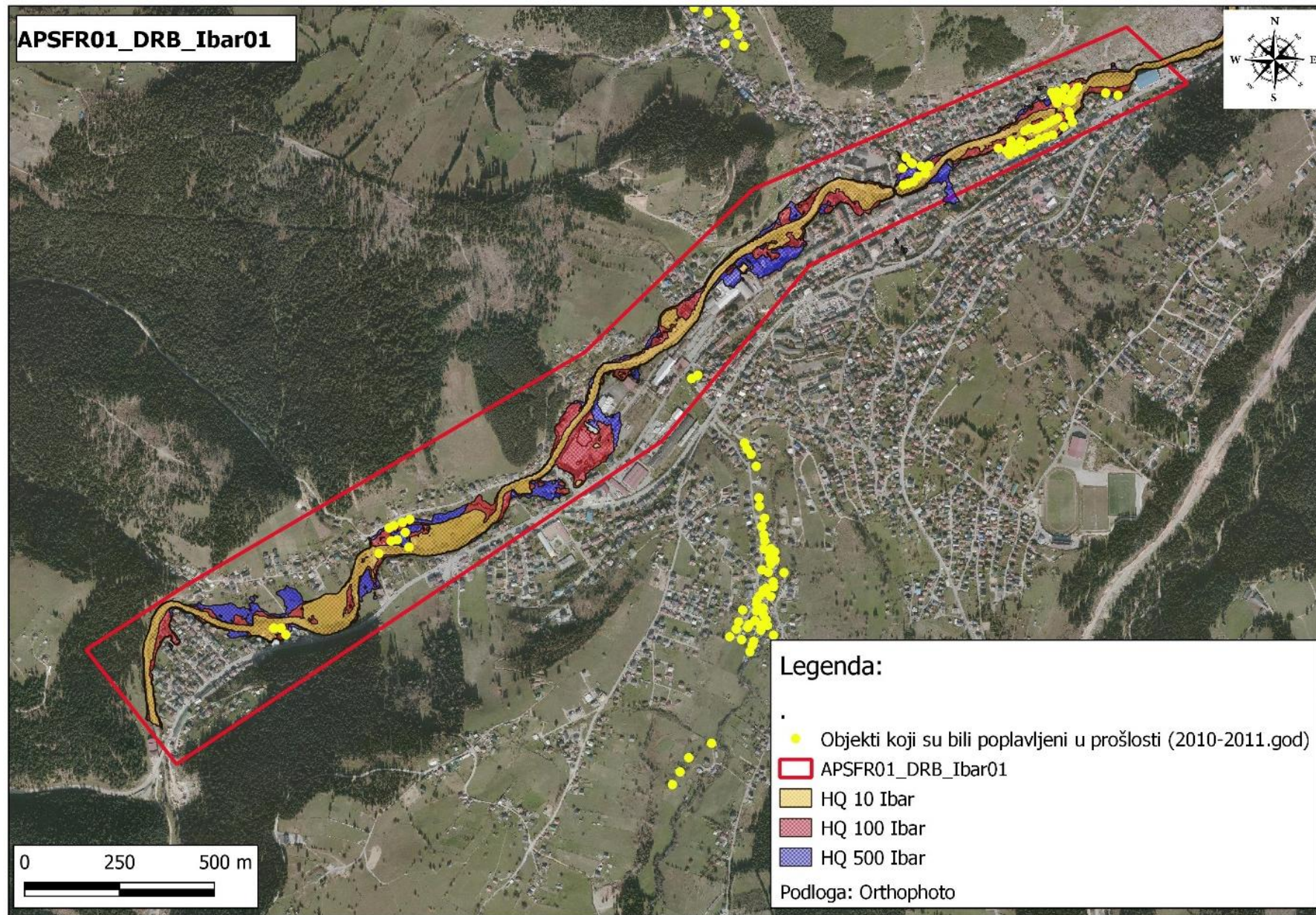
PRIKAZ PODRUČJA ZNAČAJNO UGROŽENIH OD POPLAVA

1) Prikaz područja značajno ugroženih od poplava na vodnom području Dunavskog sliva

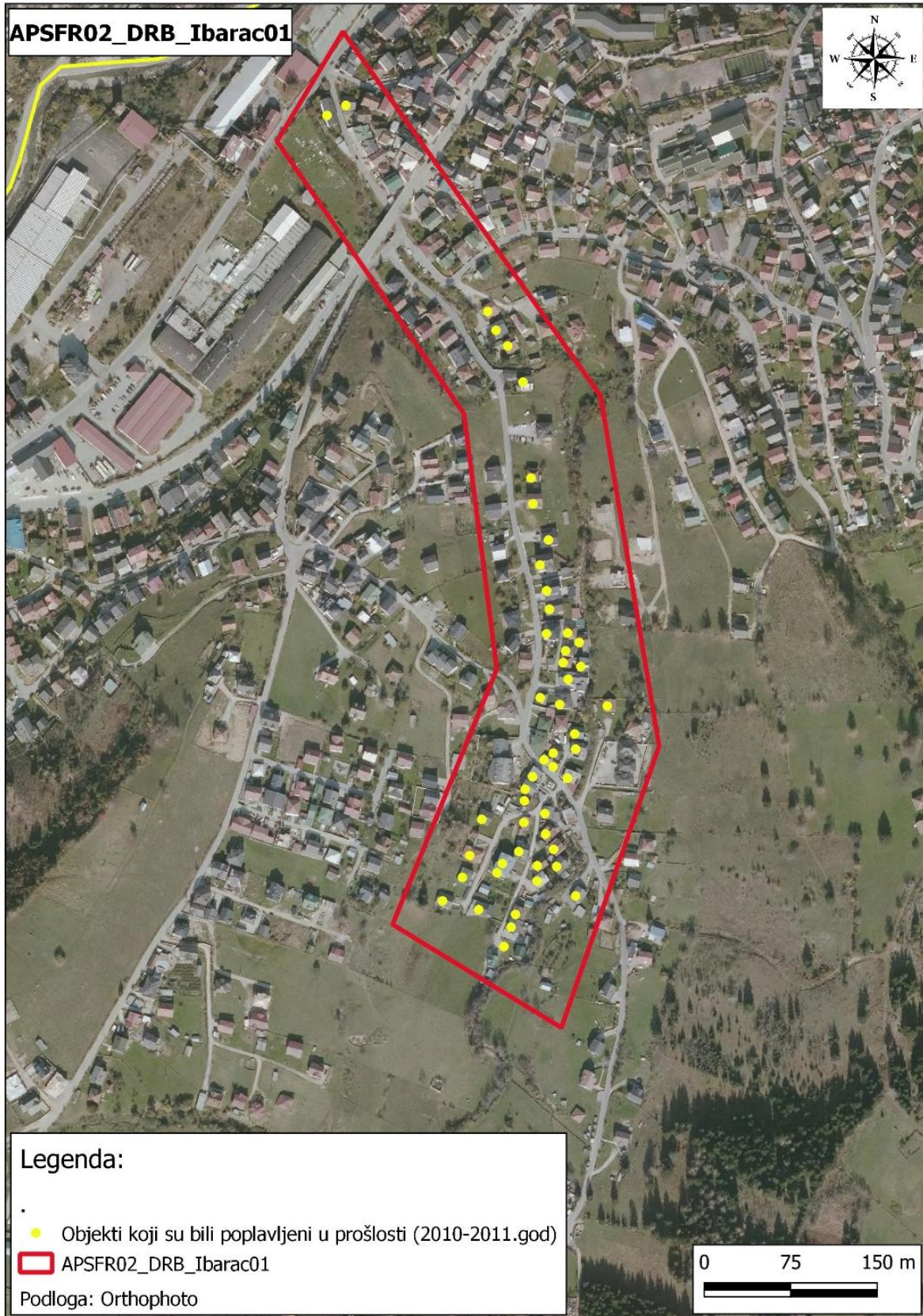
Slika 1: Područja značajno ugrožena od poplava na vodnom području Dunavskog sliva



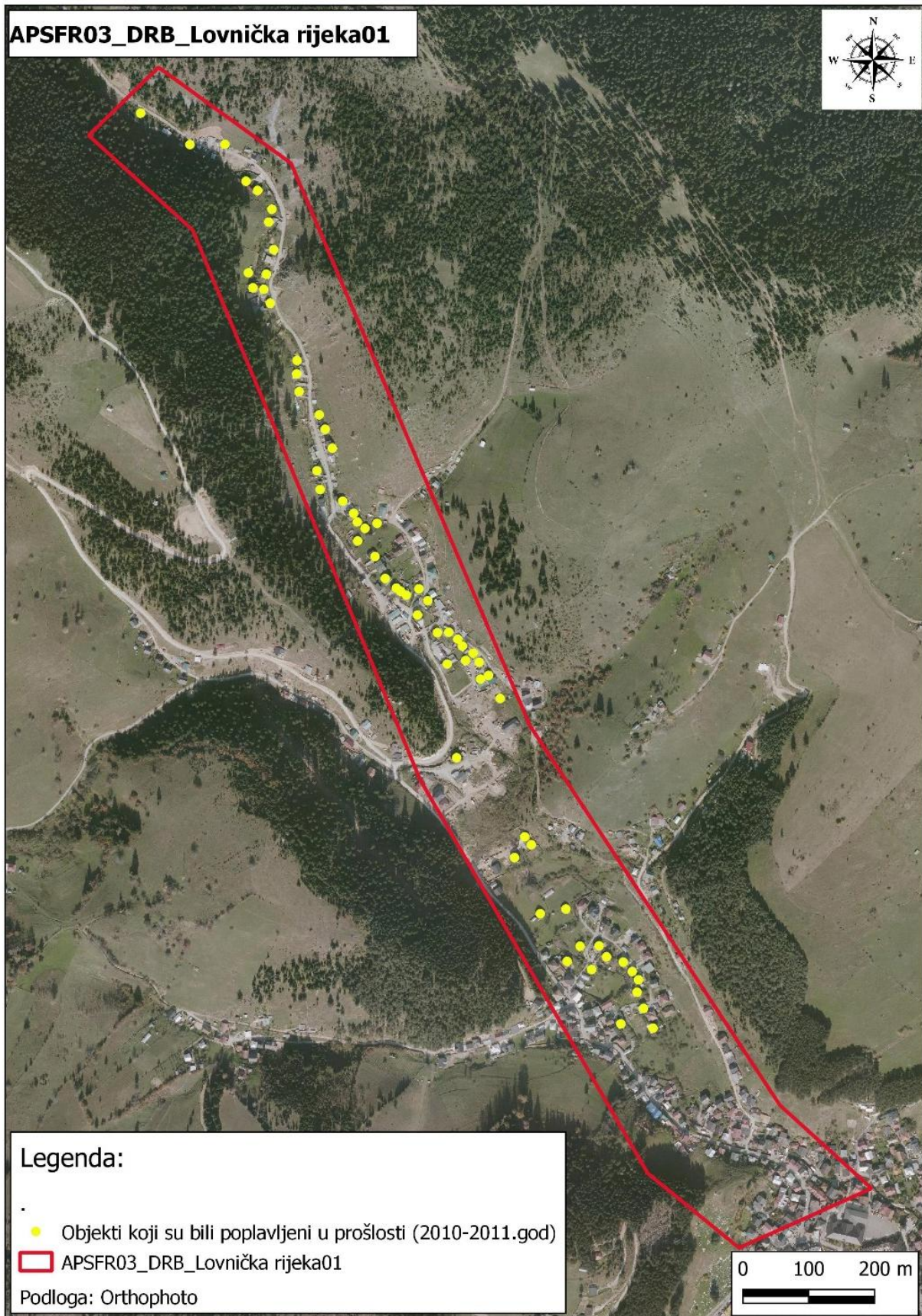
Slika 2: APSFR01_DRB_Ibar01



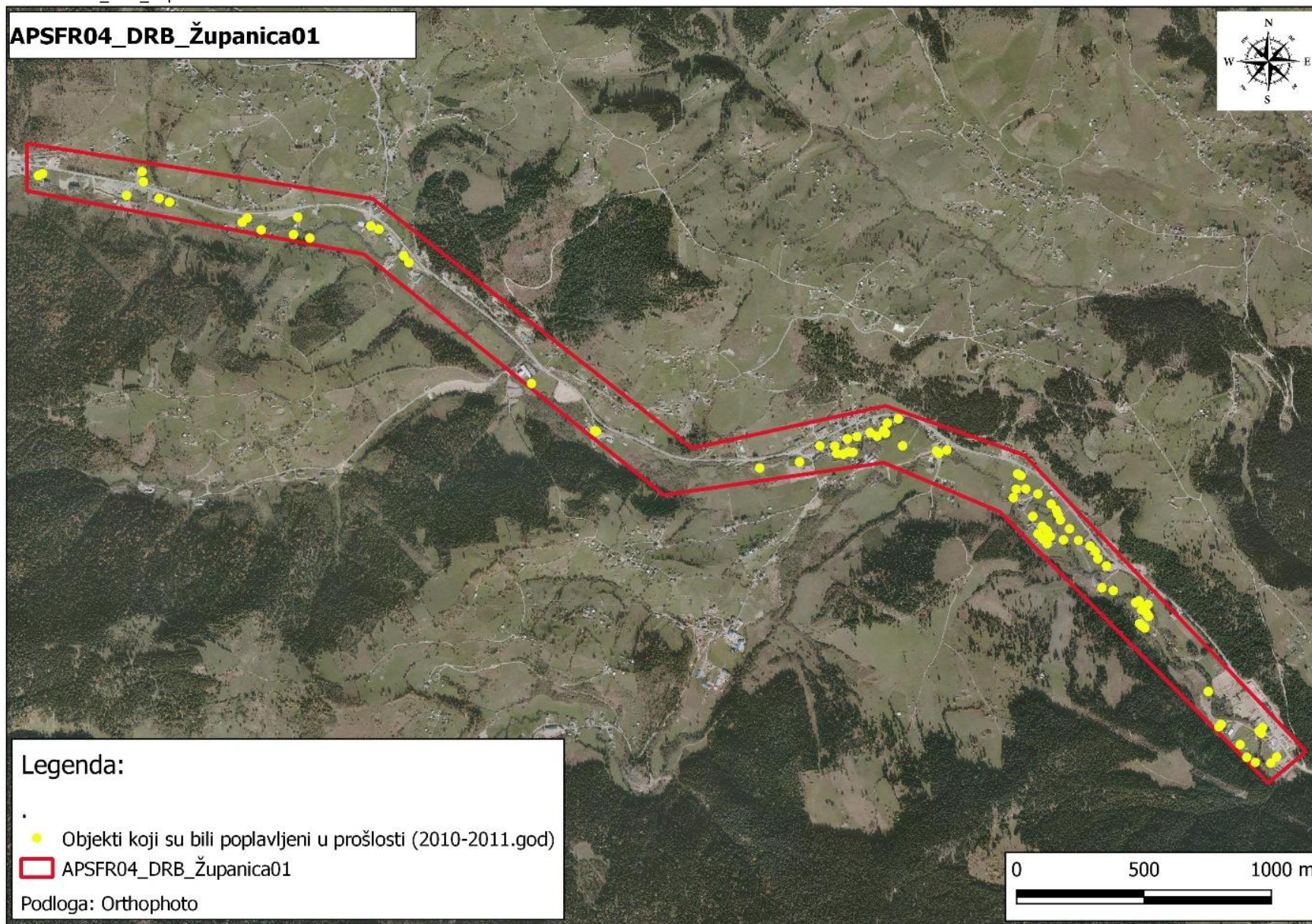
Slika 3: APSFR02_DRB_Ibarac01



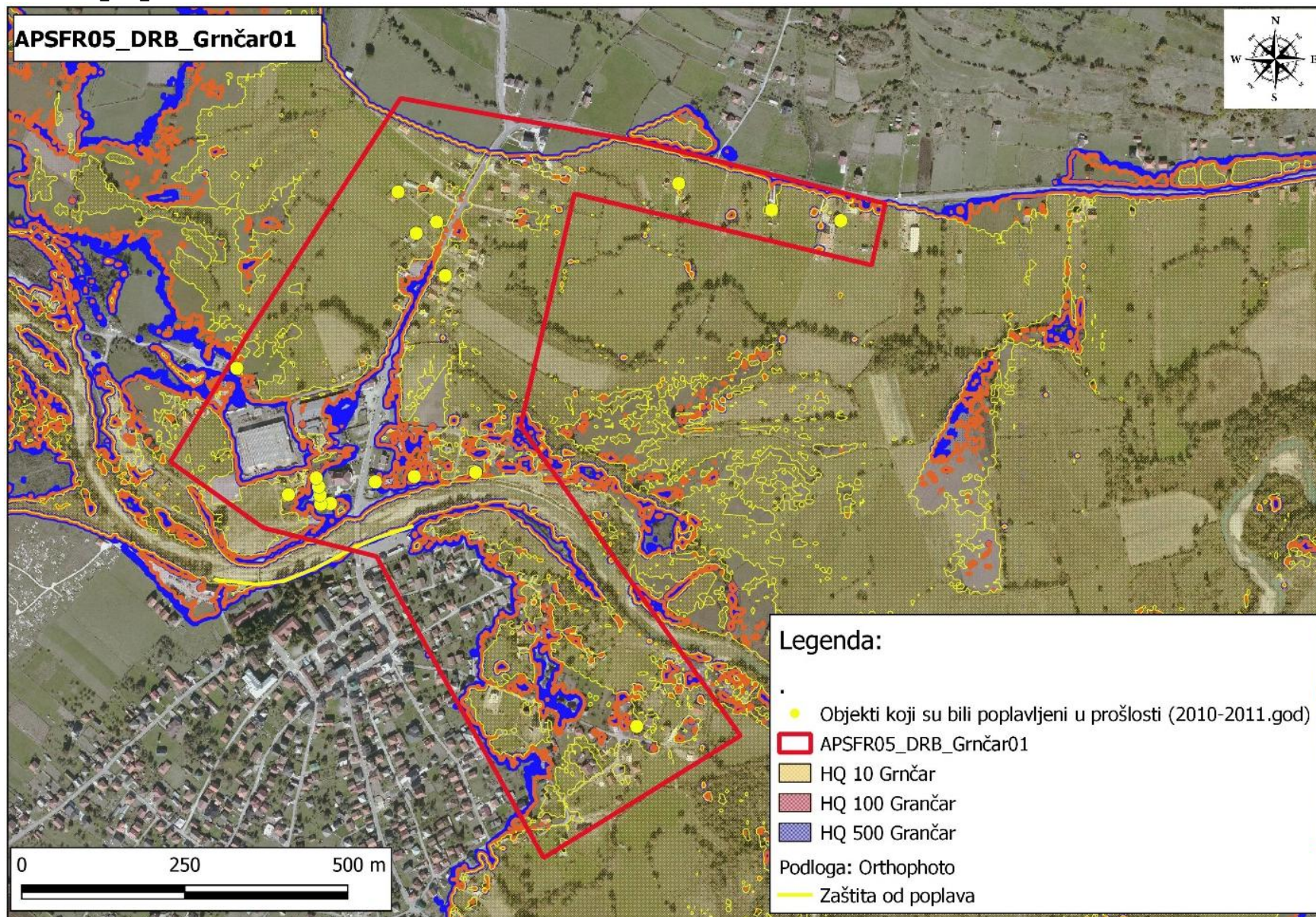
Slika 4: APSFR03_DRB_Lovnička rijeka01



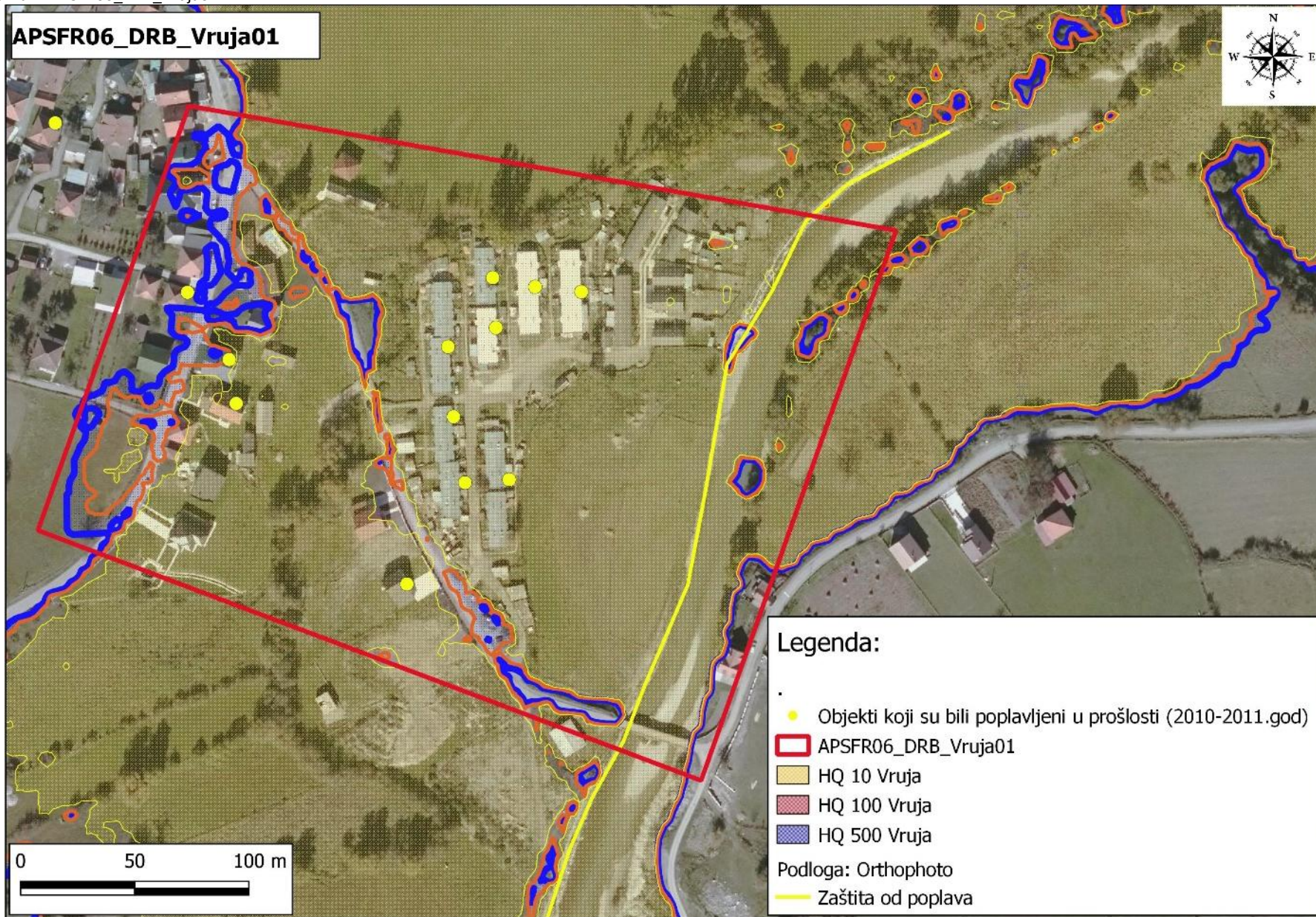
Slika 5: APSFR04_DRB_Županica01



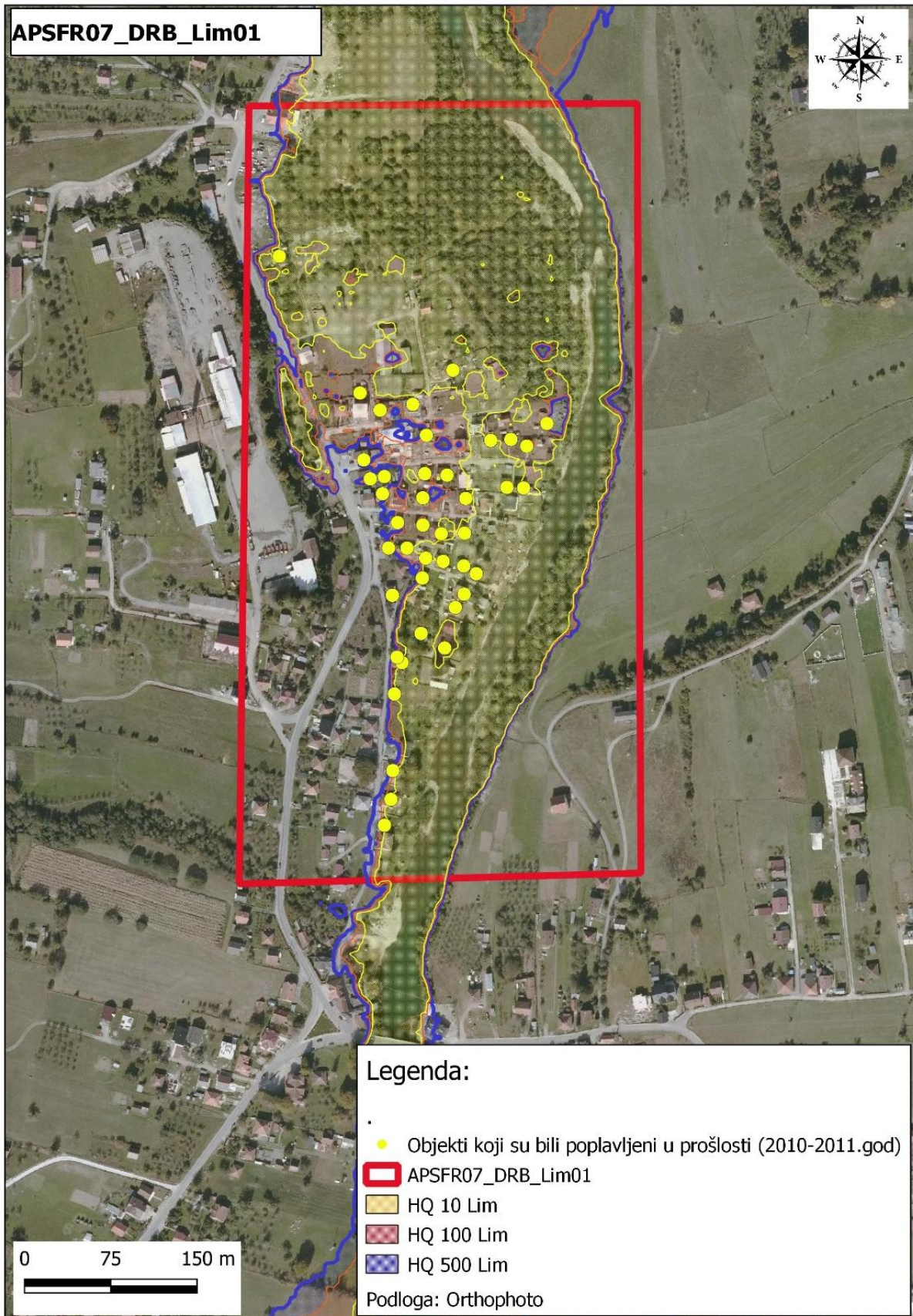
Slika 6: APSFR05_DRB_Grnčar01



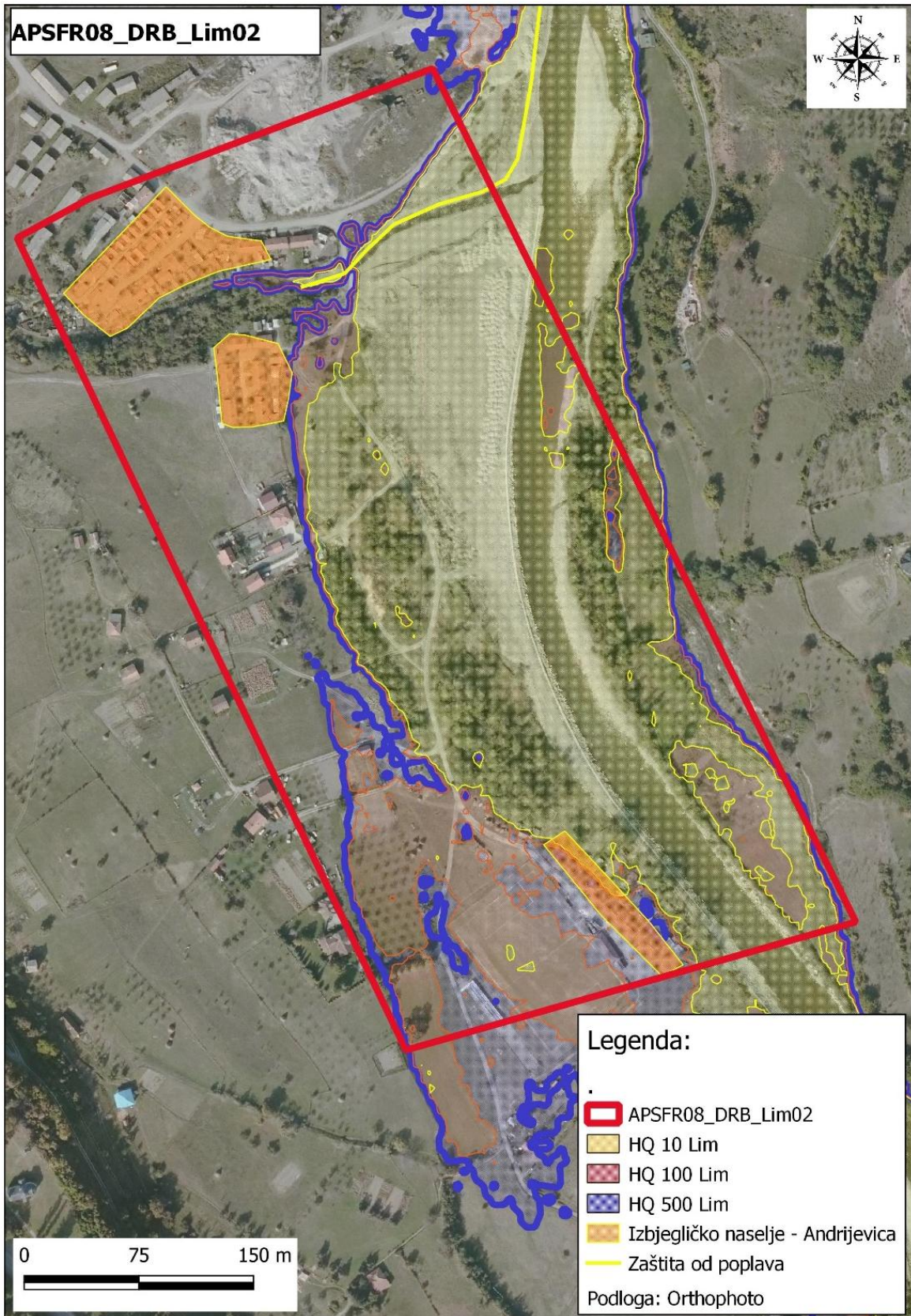
Slika 7: APSFR06_DRB_Vruja01



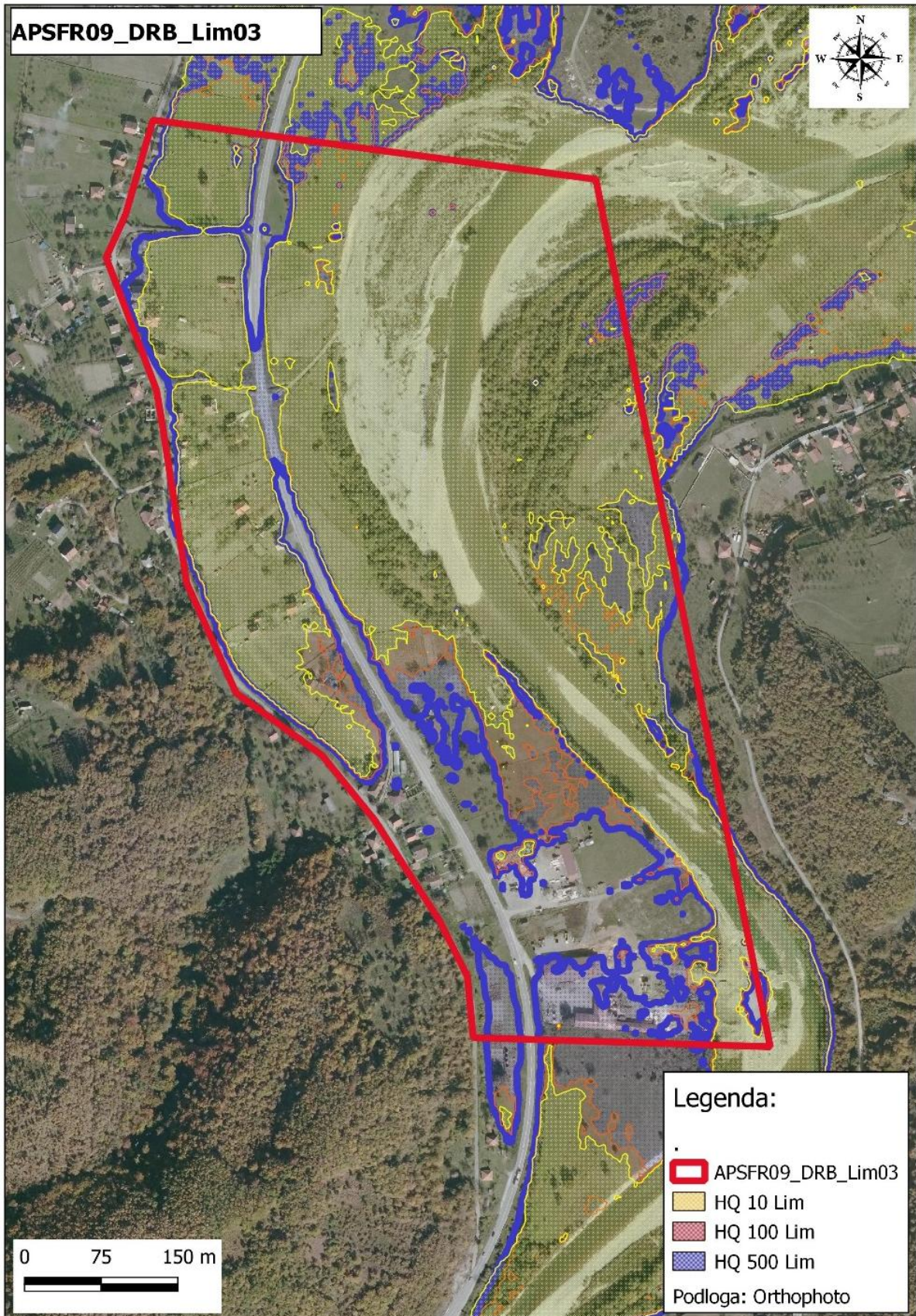
Slika 8: APSFR07_DRB_Lim01



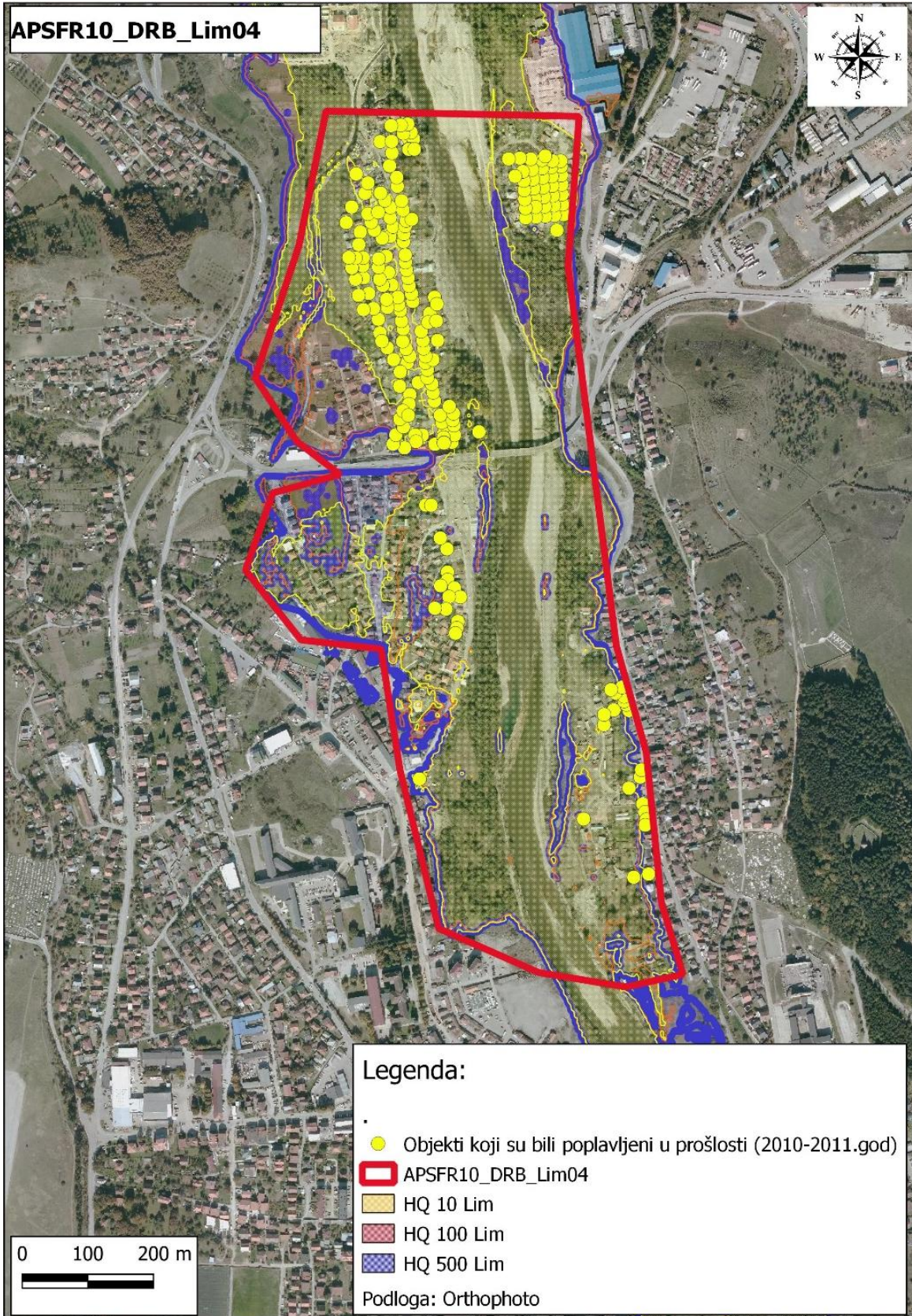
Slika 9: APSFR08_DRB_Lim02



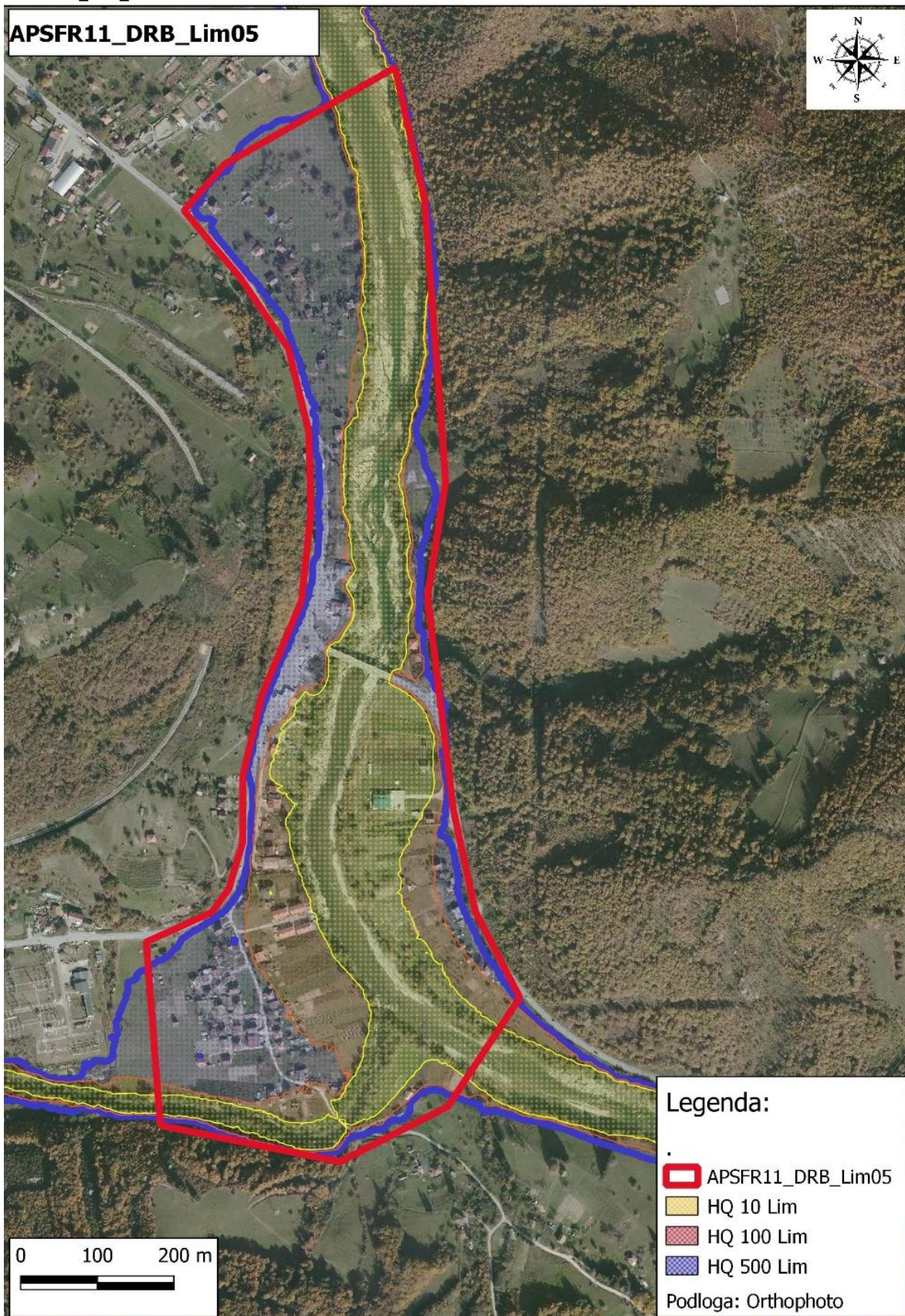
Slika 10: APSFR09_DRB_Lim03



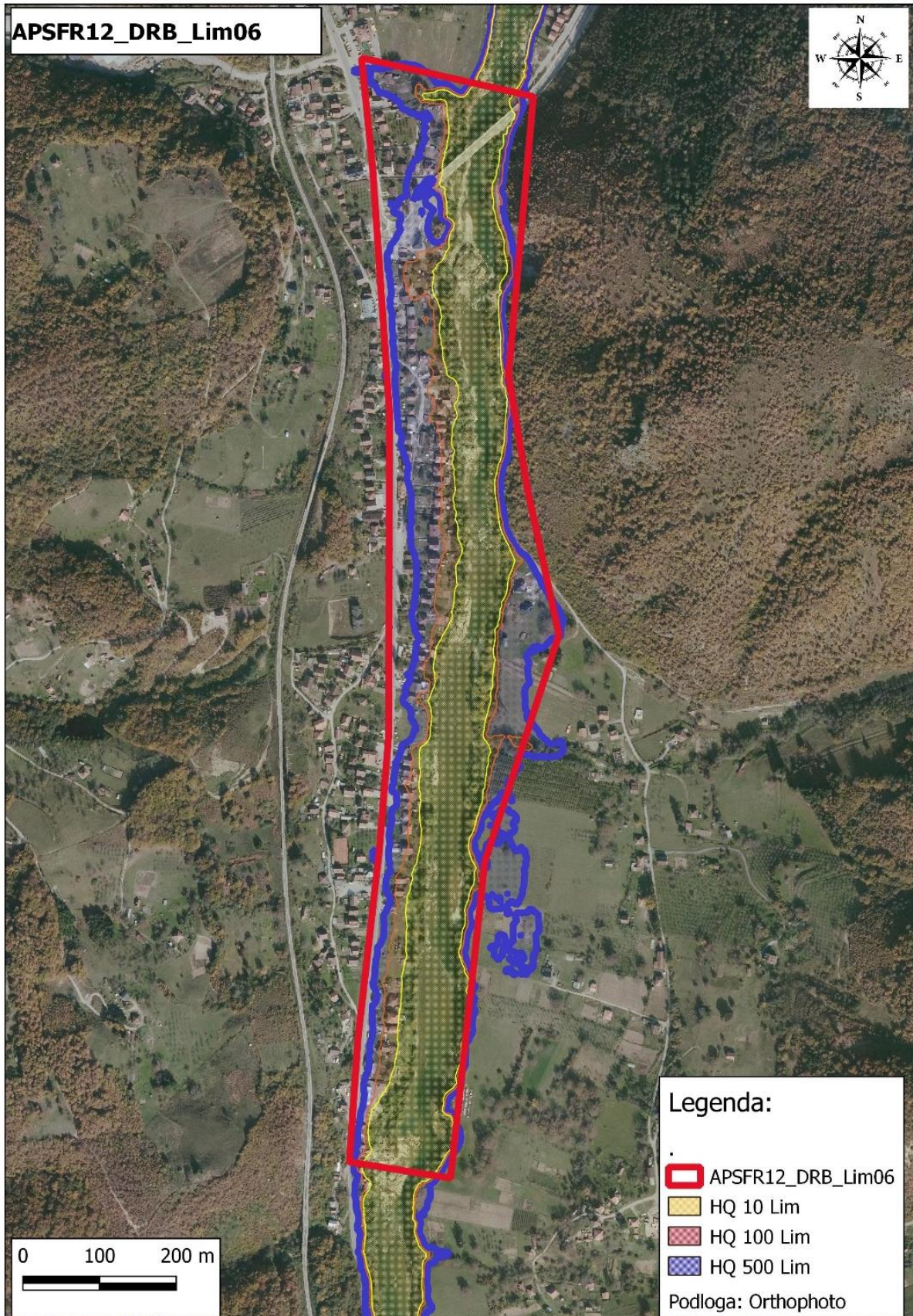
Slika 11: APSFR10_DRB_Lim04



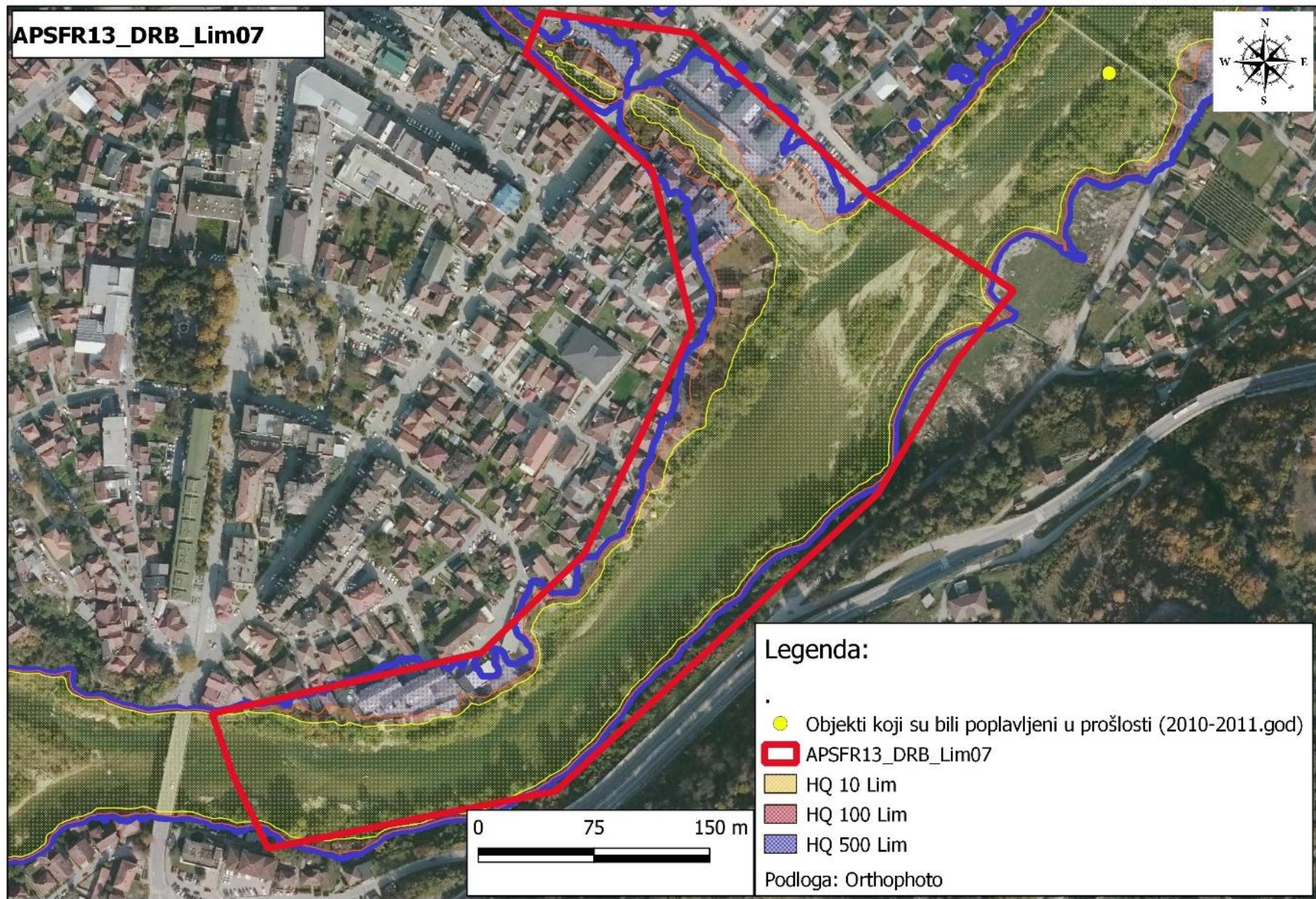
Slika 12: APSFR11_DRB_Lim05



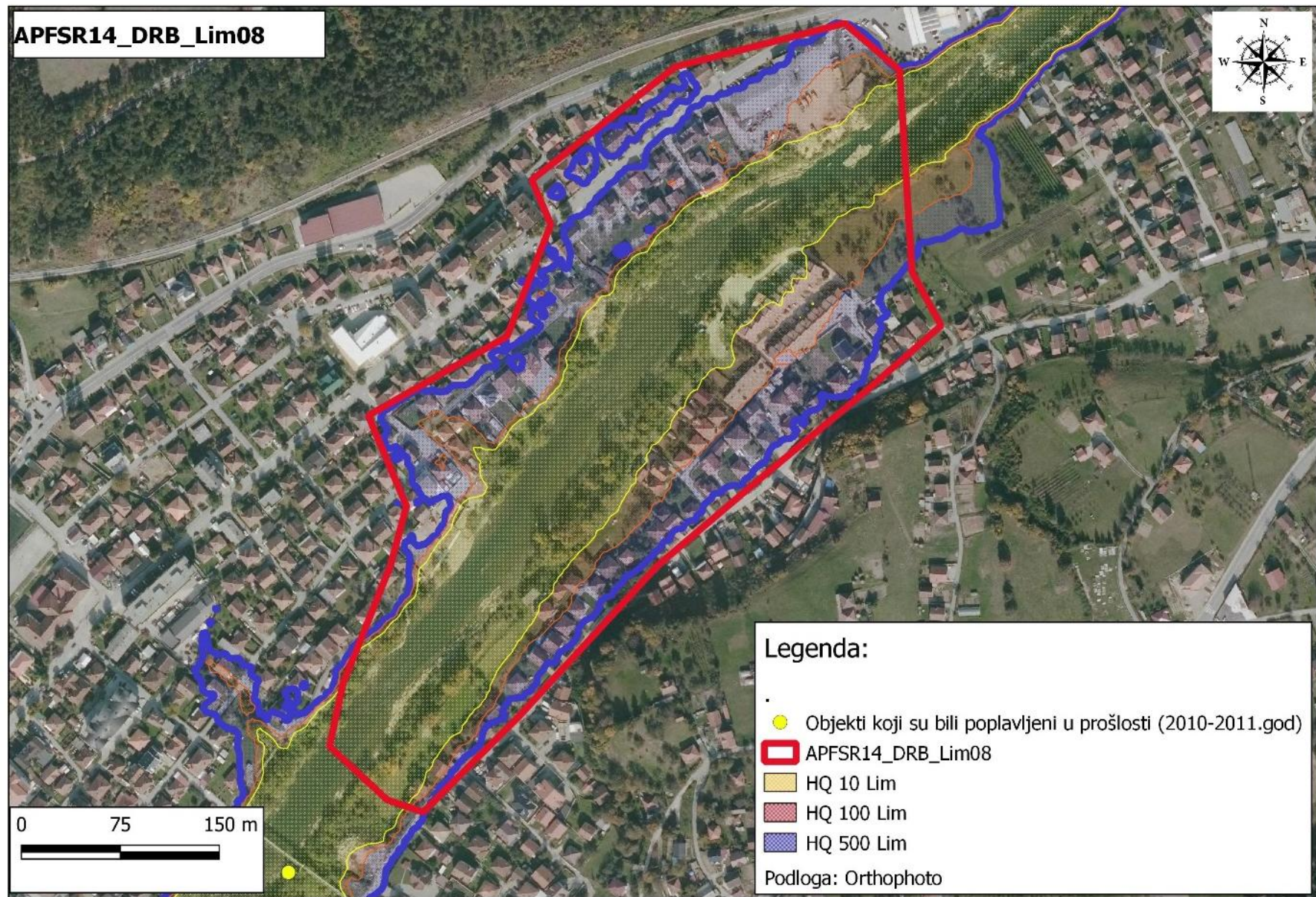
Slika 13: APSFR12_DRB_Lim06



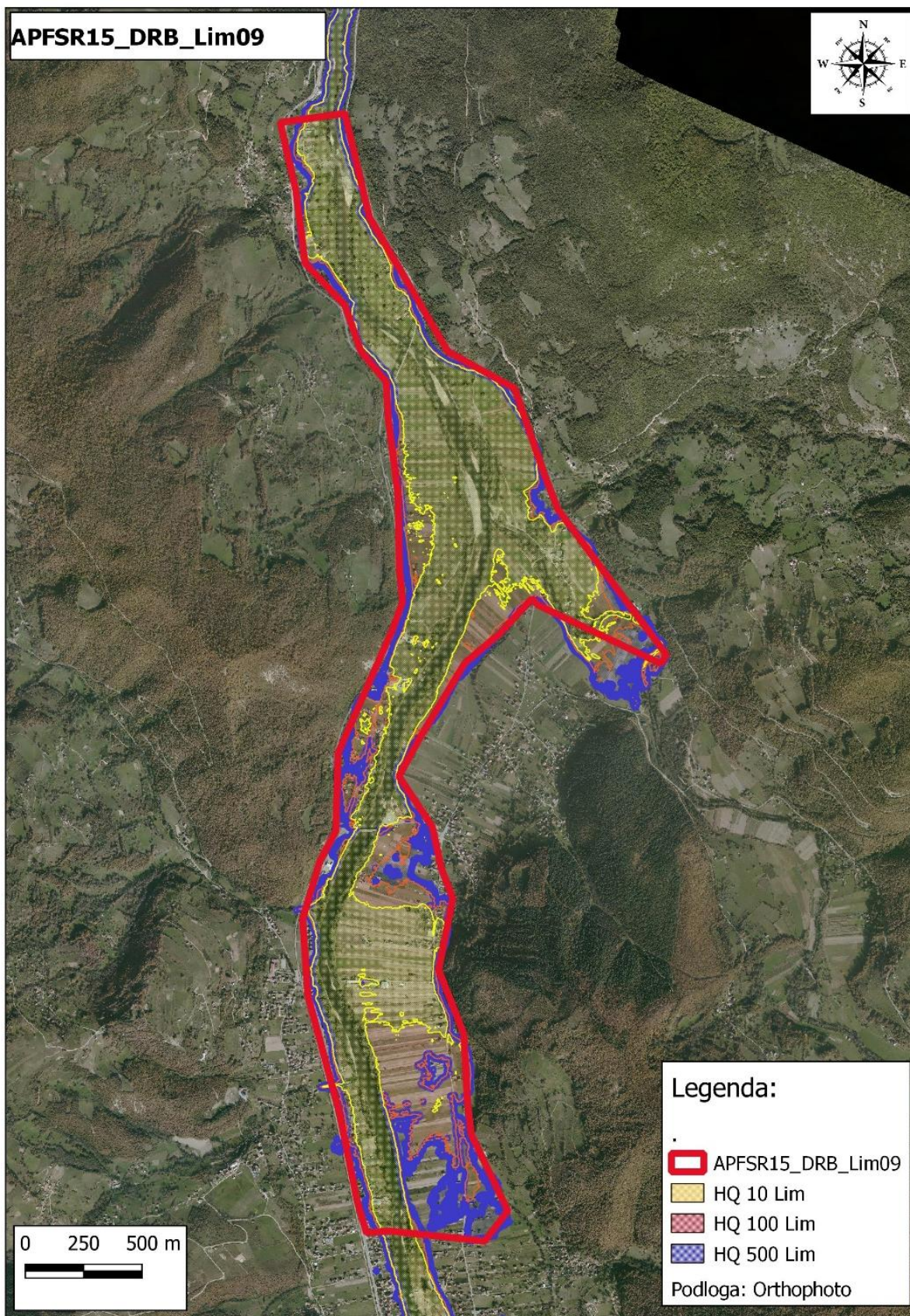
Slika 14: APSFR13_DRB_Lim07



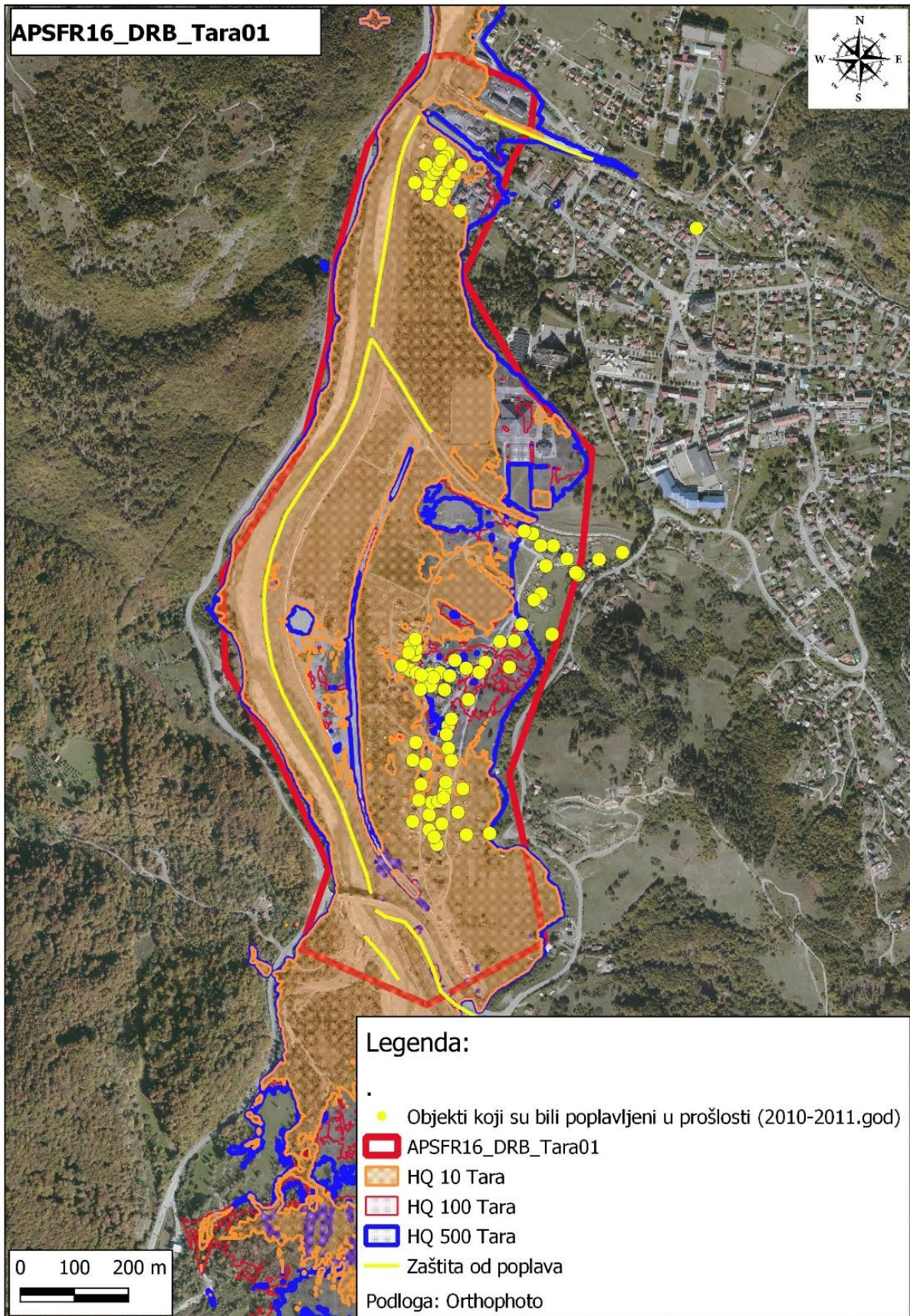
Slika 15: APFSR14_DRB_Lim08



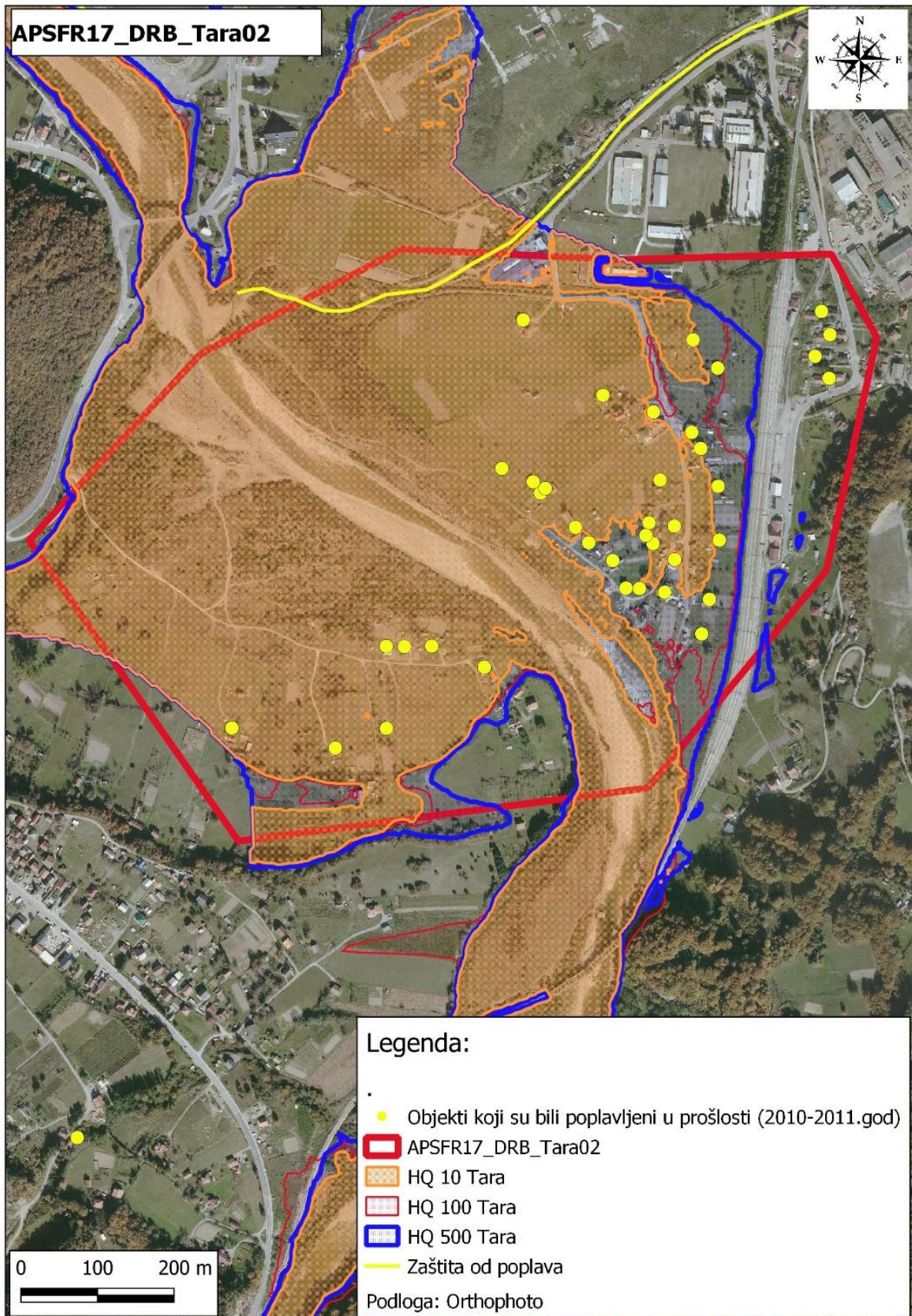
Slika 16: APFSR15_DRB_Lim09



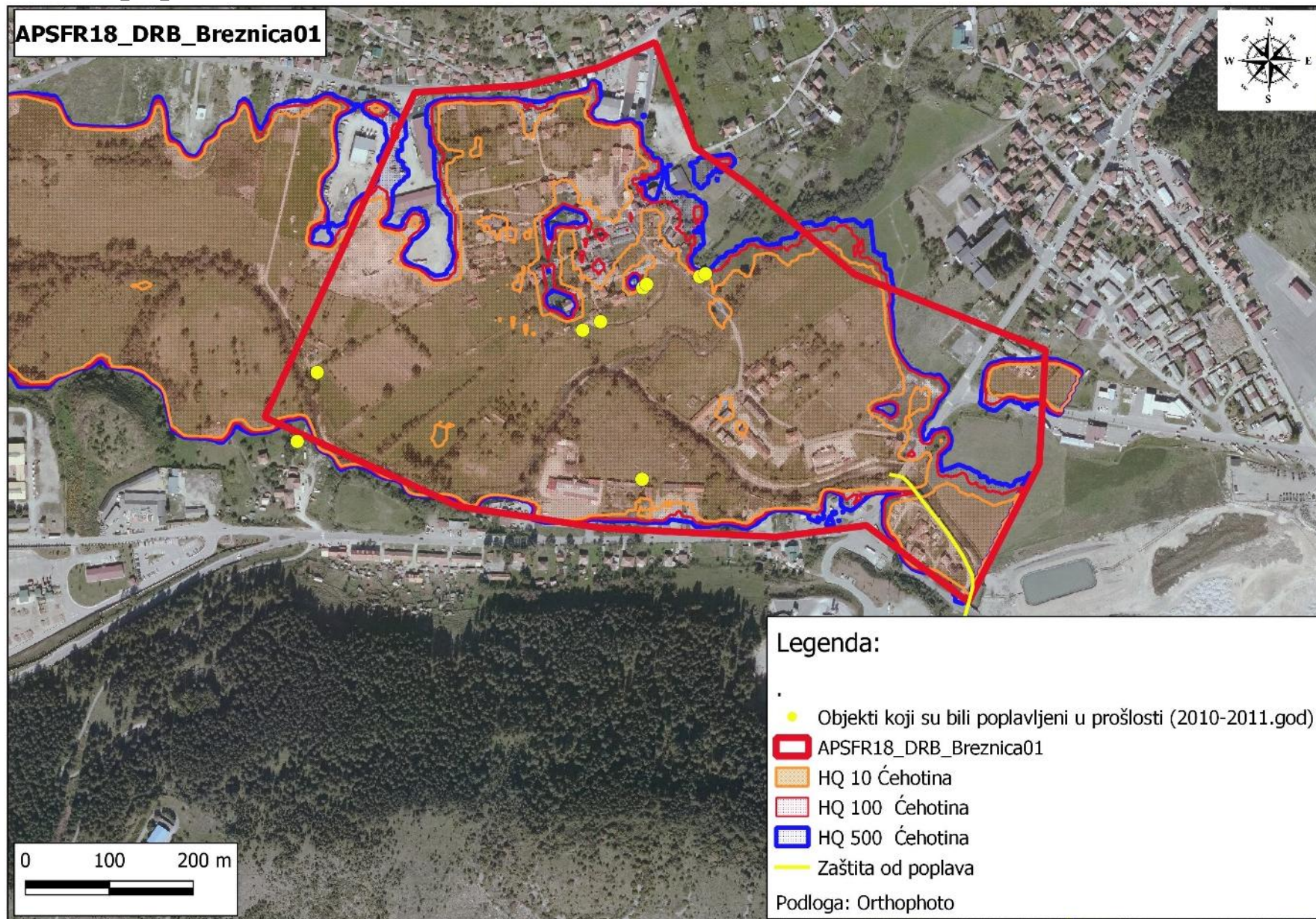
Slika 17: APSFR16_DRB_Tara01



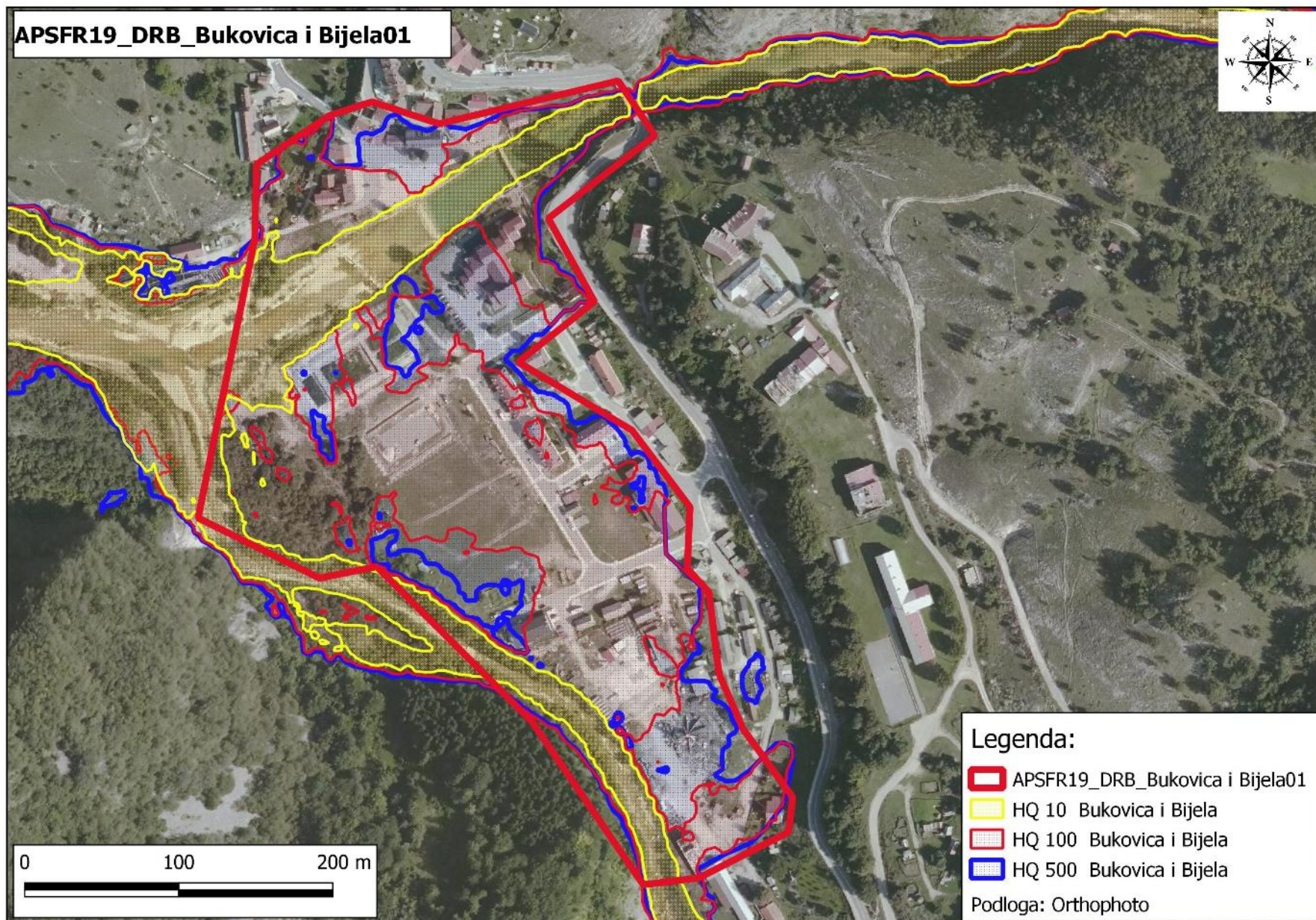
Slika 18: APSFR17_DRB_Tara02



Slika 19: APSFR18_DRB_Breznica01

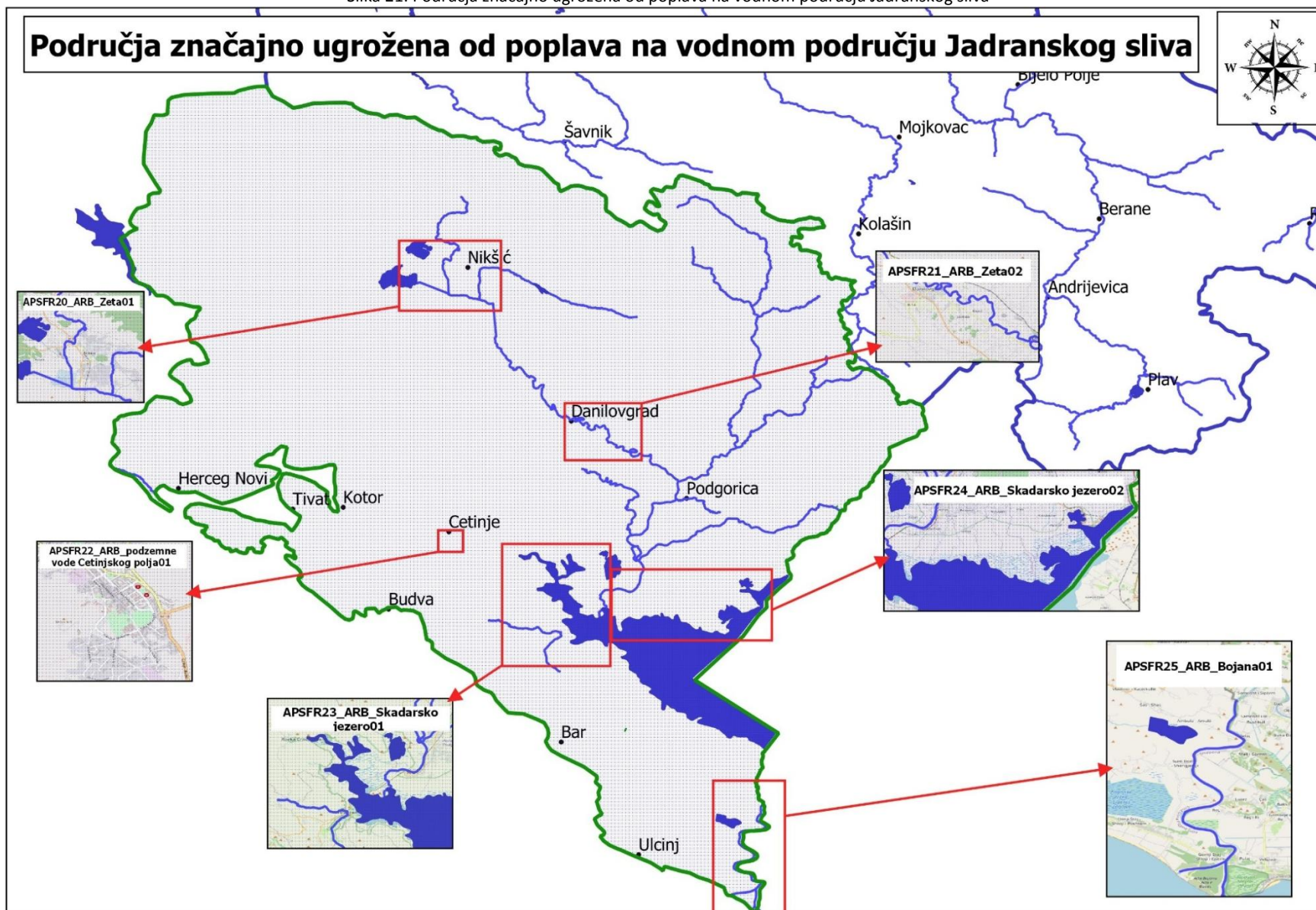


Slika 20: APSFR19_DRB_Bukovica i Bijela01

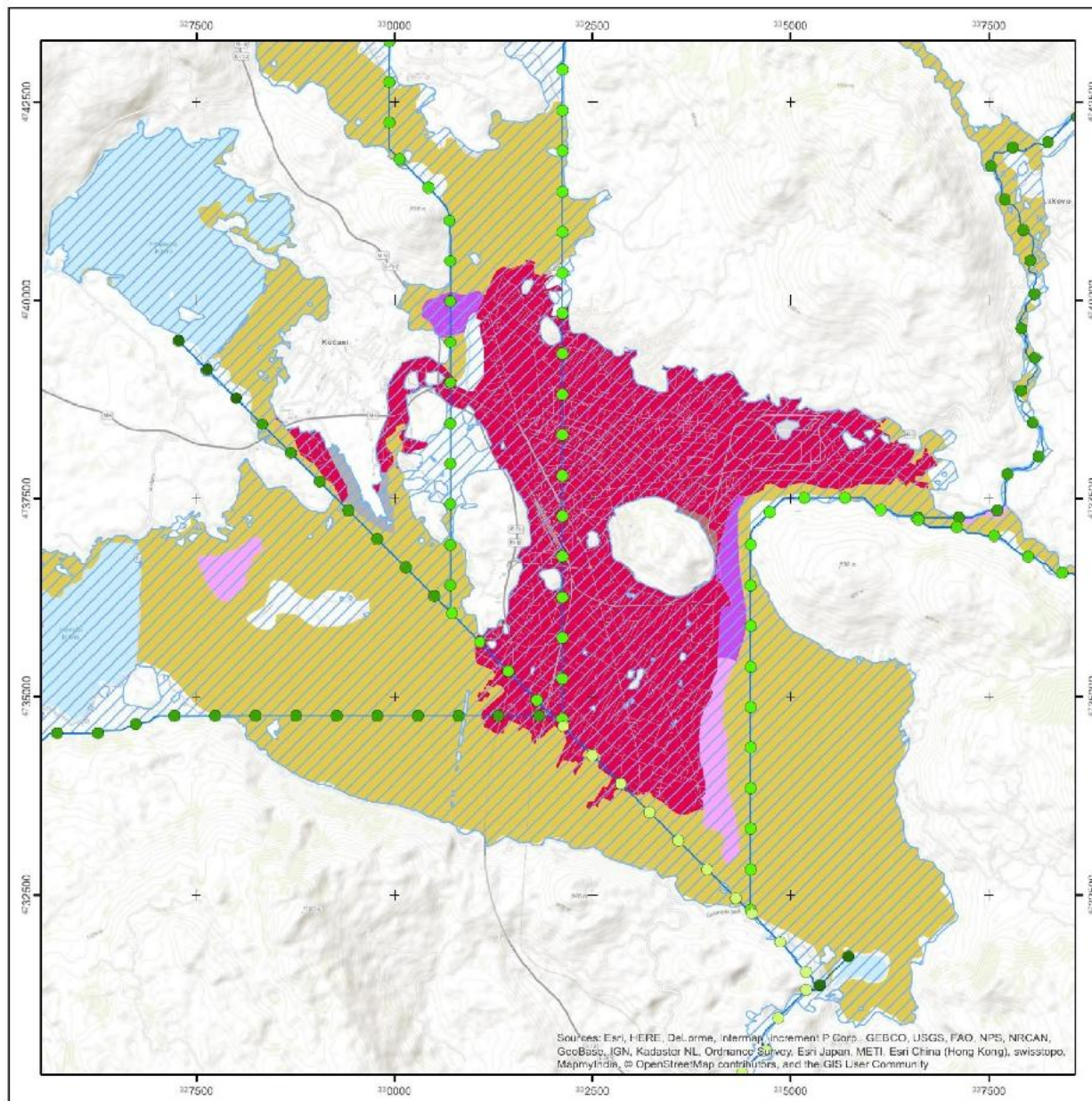


2) Prikaz područja značajno ugroženih od poplava na vodnom području Jadranskog sliva

Slika 21: Područja značajno ugrožena od poplava na vodnom području Jadranskog sliva



Slika 22: APSFR20_ARB_Zeta01



APSFR20_ARB_Zeta01

Rizično područje:
Nikšić
Rijeka: Zeta

Legenda:

Visoko-rizično područje HQ 500	Veličina sliva u km2
Rijeka	> 20
Urbano područje	> 50
Prigradsko naselje	> 100
Transport	> 200
Industrijsko područje	> 500
Odlagalište otpada	> 1.000
Poljoprivreda	> 2.000
	> 5.000
	> 10.000

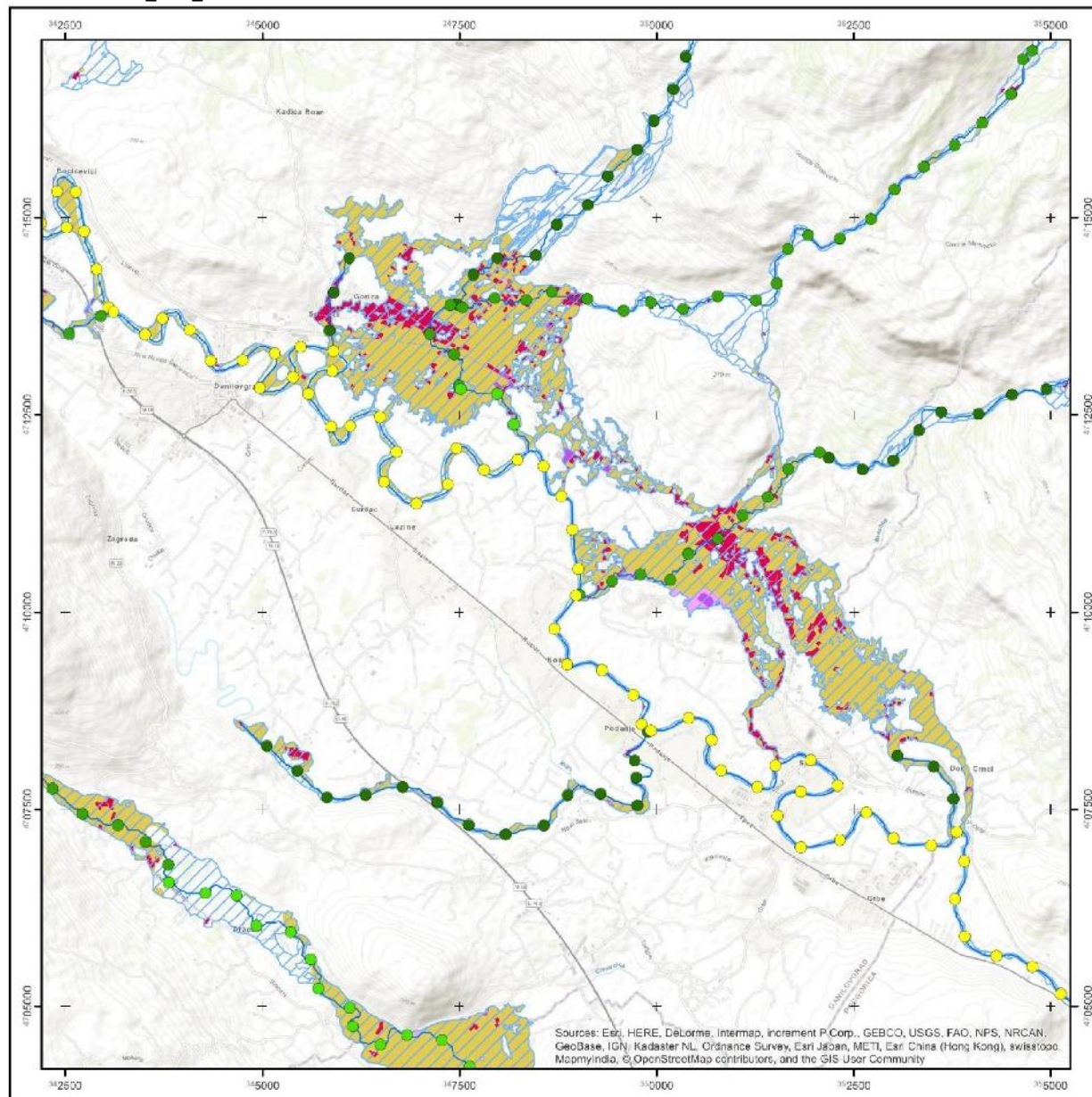
WGS84 / UTM-Zone 34N

Izvor podataka:
BEAM Landuse 2012, OSM, World DEM light, Airbus D&S

Unosi informacija o riziku su vršeni na osnovu podataka dobijenih od strane partnera i nacionalnih stručnjaka

Mapa zasnovana na GIS analizi pokazuje područja potencijalno značajnog rizika od poplava kako je definisano Direktivom EU 2007/60/EC. Nema pravnih implikacija prema nacionalnim i

Slika 23: APSFR21_ARB_Zeta02



APSFR21_ARB_Zeta02

Rizično područje:
Od Glave Zete do Spuža
Rijeka:
Zeta

Legenda:

Visoko-rizično područje HQ 500	Veličina sliva u km2
Rijeka	> 20
Urbano područje	> 50
Prigradsko naselje	> 100
Transport	> 200
Industrijsko područje	> 500
Odlagalište otpada	> 1.000
Poljoprivreda	> 2.000
	> 5.000
	> 10.000

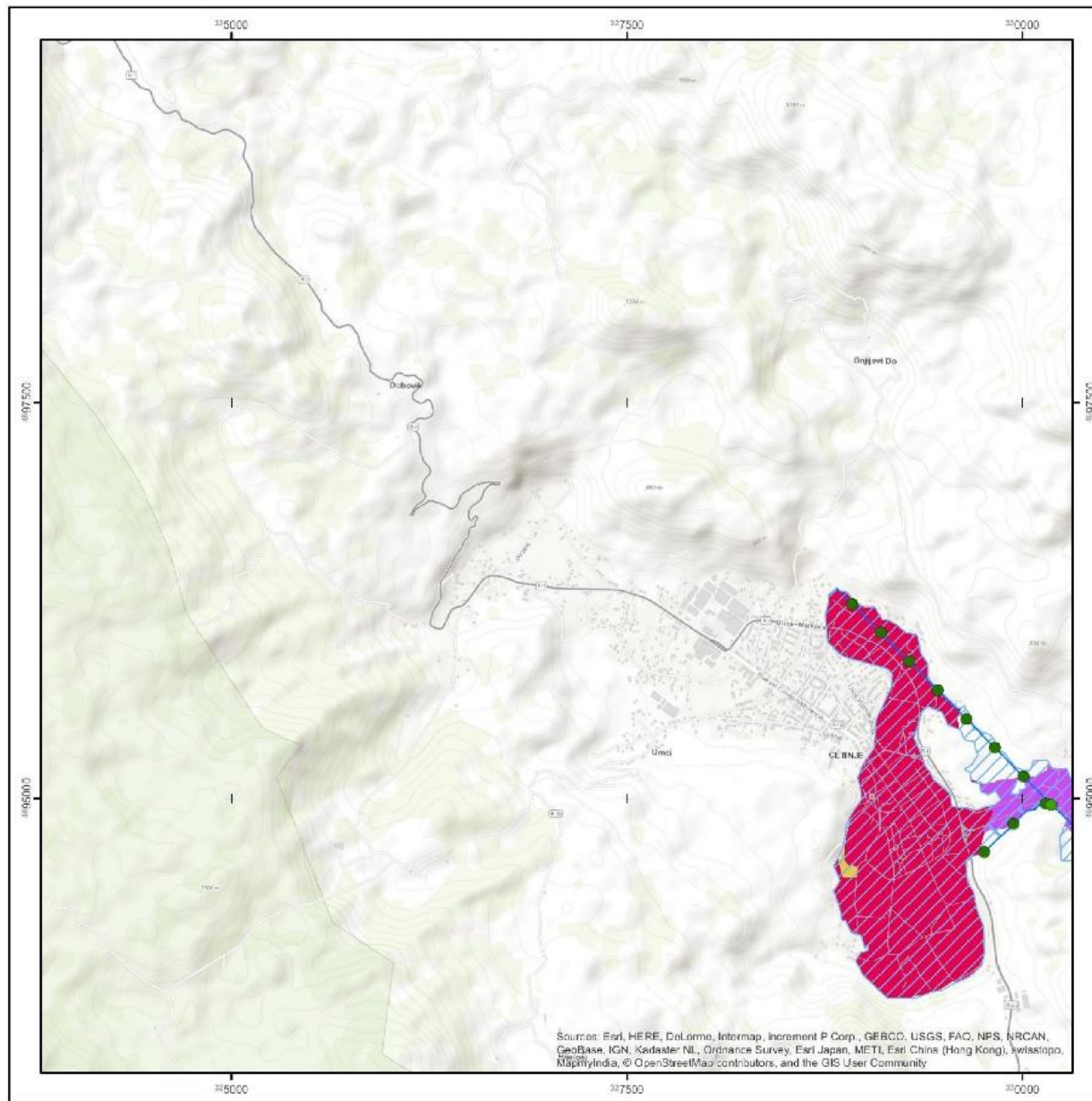
WGS84 / UTM-Zone 34N

Izvor podataka:
BEAM Landuse 2012, OSM, World DEM light, Airbus D&S

Unosi informacija o riziku su vršeni na osnovu podataka dobijenih od strane partnera i nacionalnih stručnjaka

Mapa zasnovana na GIS analizi pokazuje područja potencijalno značajnog rizika od poplava kako je definisano Direktivom EU 2007/60/EC. Nema pravnih implikacija prema nacionalnim i međunarodnim zakonima.

Slika 24: APSFR22_ ARB_ podzemne vode Cetinjskog polja01



APSFR22_ ARB_ podzemne vode Cetinjskog polja01

Rizično područje:
Cetinjsko polje
Rijeka: podzemne vode i drenažni kanali

Legenda:

Visoko-rizično područje HQ 500	Veličina sliva u km²
Rijeka	> 20
Urbano područje	> 50
Prigradsko naselje	> 100
Transport	> 200
Industrijsko područje	> 500
Odlagalište otpada	> 1.000
Poljoprivreda	> 2.000
	> 5.000
	> 10.000

WGS84 / UTM-Zone 34N

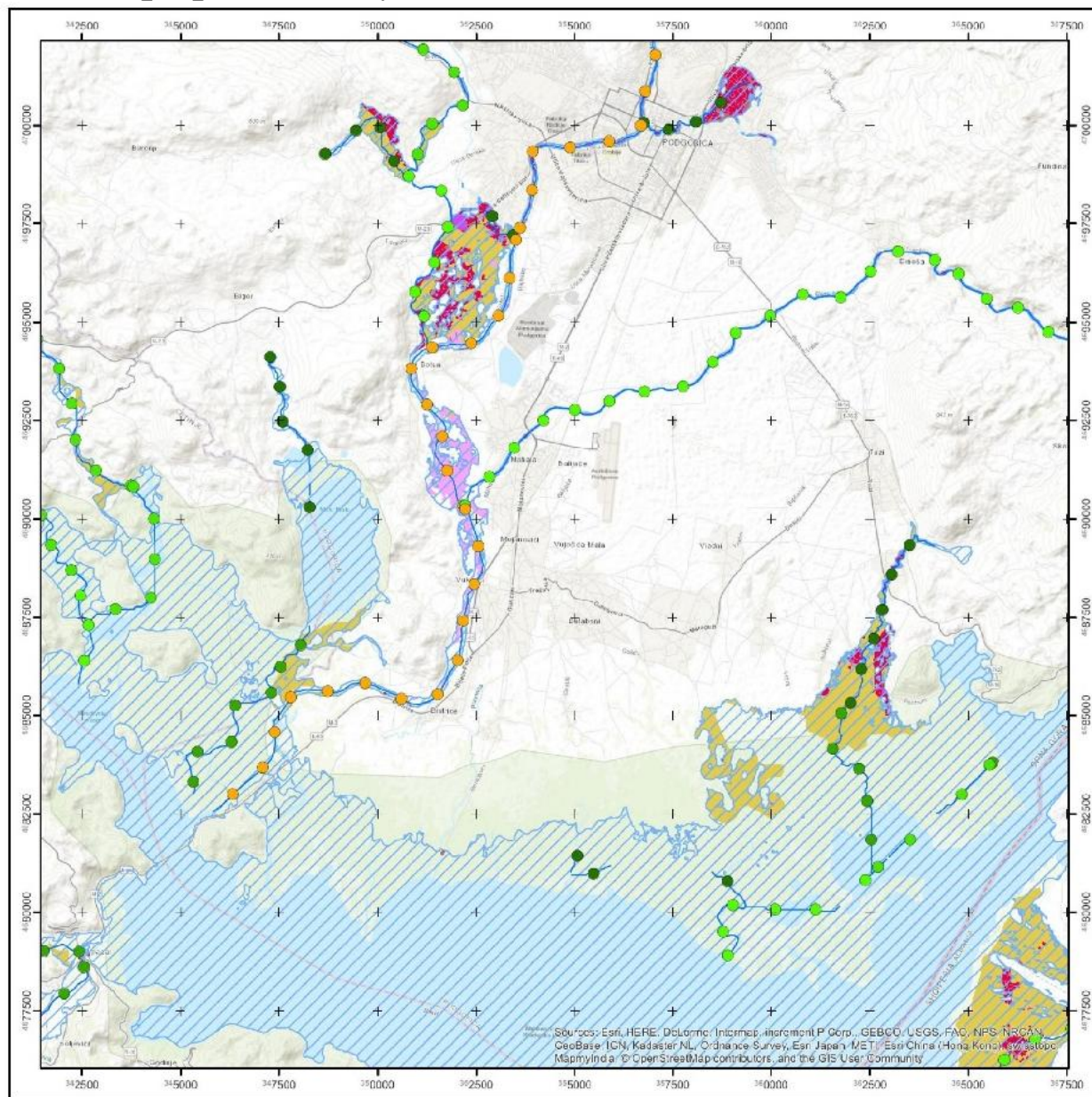
Izvor podataka:
BEAM Landuse 2012, OSM, World DEM light, Airbus D&S

Unosi informacija o riziku su vršeni na osnovu podataka dobijenih od strane partnera i nacionalnih stručnjaka

Mapa zasnovana na GIS analizi pokazuje područja potencijalno značajnog rizika od poplava kako je definisano Direktivom EU 2007/60/EC. Nema pravnih implikacija prema nacionalnim i međunarodnim zakonima.

Sources: Esri, HERE, DeLorme, Intermap, Increment P Corp., GEBCO, USGS, FAO, NPS, NRCAN, GeoBase, IGN, Kadaster NL, Ordnance Survey, Esri Japan, METI, Esri China (Hong Kong), Swisstopo, MapboxIndia, © OpenStreetMap contributors, and the GIS User Community

Slika 25: APSFR23_ARB_Morača i Skadarsko jezero01



APSFR23_ARB_Morača i Skadarsko jezero01

Rizično područje:
Dio Tuzi i Golubovaca
Rijeka: rijeka Morača i Skadarsko jezero

Legenda:

Visoko-rizično područje HQ 500	Veličina sliva u km2
Rijeka	> 20
Urbano područje	> 50
Prigradsko naselje	> 100
Transport	> 200
Industrijsko područje	> 500
Odlagalište otpada	> 1.000
Poljoprivreda	> 2.000
	> 5.000
	> 10.000

WGS84 / UTM-Zone 34N

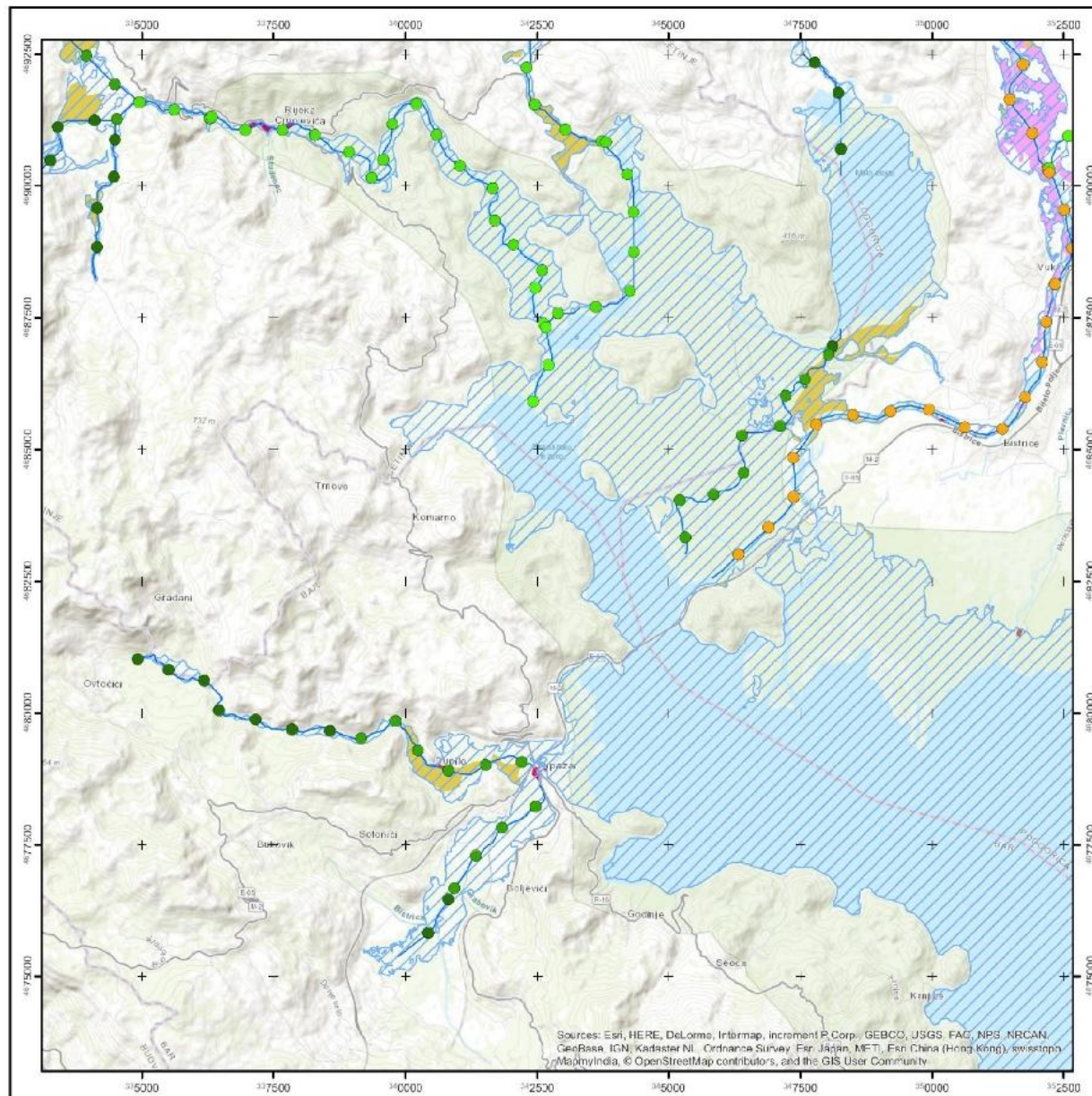
Izvor podataka:
BEAM Landuse 2012, OSM, World DEM light, Airbus D&S

Unosi informacija o riziku su vršeni na osnovu podataka dobijenih od strane partnera i nacionalnih stručnjaka

Mapa zasnovana na GIS analizi pokazuje područja potencijalno značajnog rizika od poplava kako je definisano Direktivom EU 2007/60/EC. Nema pravnih implikacija prema nacionalnim i međunarodnim zakonima.

Sources: Esri, HERE, DeLorme, Intermap, increment P Corp., GEBCO, USGS, FAO, NPS, NRCAN, Csw/BGC, IGN, Mapbox, NL, Ordnance Survey, Esri, Japen, METI, Esri, China, Hona, Korea, Swisstopo, Mapbox, and OpenStreetMap contributors, and the GIS User Community

Slika 26: APSFR24_ARB_Skadarsko jezero02



APSFR24_ARB_Skadarsko jezero02

Rizično područje:
Sjeverozapadni dio Skadarskog jezera
Skadarsko jezero

Legenda:

Visoko-rizično područje HQ 500	Veličina sliva u km²
Rijeka	> 20
Urbano područje	> 50
Prigradsko naselje	> 100
Transport	> 200
Industrijsko područje	> 500
Odlagalište otpada	> 1.000
Poljoprivreda	> 2.000
	> 5.000
	> 10.000

WGS84 / UTM-Zone 34N

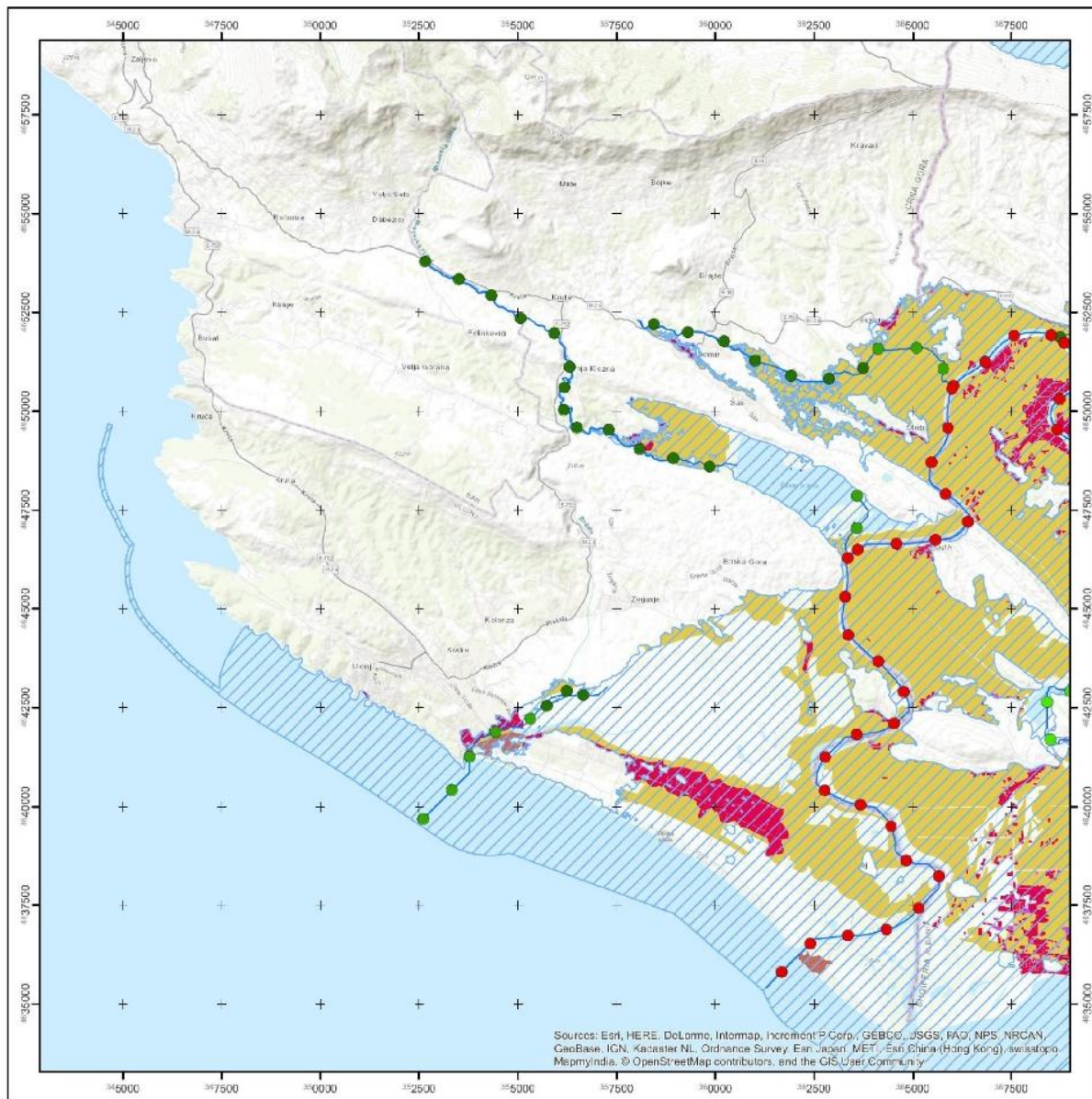
Izvor podataka:
BEAM Landuse 2012, OSM, World DEM light, Airbus D&S

Unosi informacija o riziku su vršeni na osnovu podataka dobijenih od strane partnera i nacionalnih stručnjaka

Mapa zasnovana na GIS analizi pokazuje područja potencijalno značajnog rizika od poplava kako je definisano Direktivom EU 2007/60/EC. Nema pravnih implikacija prema nacionalnim i međunarodnim zakonima.

Sources: Esri, HERE, DeLorme, Intermix, Inc., Garmin, GEBCO, USGS, FAO, NPS, NRCAN, GeoBase, IGN, Kadaster NL, Ordnance Survey, Esri Japan, METI, Esri China (Hong Kong), Swisstopo, Mapbox India, © OpenStreetMap contributors, and the GIS User Community

Slika 27: APSFR25_ARB_Bojana01



APSFR25_ARB_Bojana01

Rizično područje:
Lisna Bori i Gomji Stoj
 Rijeka: **Bojana**

Legenda:

<ul style="list-style-type: none"> Visoko-rizično područje HQ500 Rijeka Urbano područje Prigradsko naselje Transport Industrijsko područje Odlagališta otpada Poljoprivredno zemljište 	<p>Veličina sliva u km²</p> <ul style="list-style-type: none"> > 20 > 50 > 100 > 200 > 500 > 1.000 > 2.000 > 5.000 > 10.000
--	--

N WGS84 / UTM-Zone 34N

Izvor podataka:
 BEAM Landuse 2012, OSM, World DEM light, Airbus D&S

(Unosi informacija o riziku su vršeni na osnovu podataka dobijenih od strane partnera i nacionalnih stručnjaka.)

Mapa zasnovana na GIS analizi pokazuje područja potencijalnog značajnog rizika od poplava kako je definisano Direktivom EU 2007/60/EC. Nema pravnih implikacija prema nacionalnim i međunarodnim zakonima.