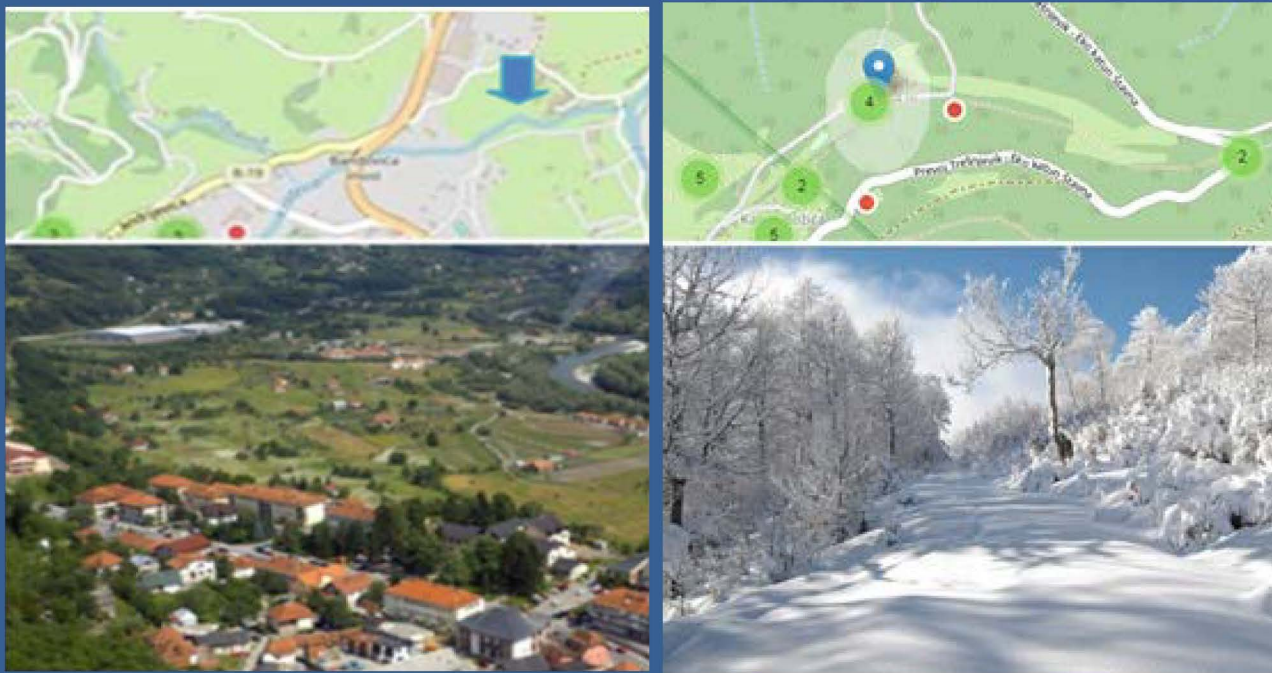




Vlada Crne Gore  
Ministarstvo održivog razvoja i turizma

## IZMJENE I DOPUNE PROSTORNO – URBANISTIČKOG PLANA OPŠTINE ANDRIJEVICA

*Nacrt*



jul 2020



# PLANSKI OSNOV

## PLANOVI VIŠEG REDA

- Prostorni plan Crne Gore do 2020.
- Prostorni plan posebne namjene “Bjelasica i Komovi”
- Detaljni prostorni plan autoputa Bar-Boljare

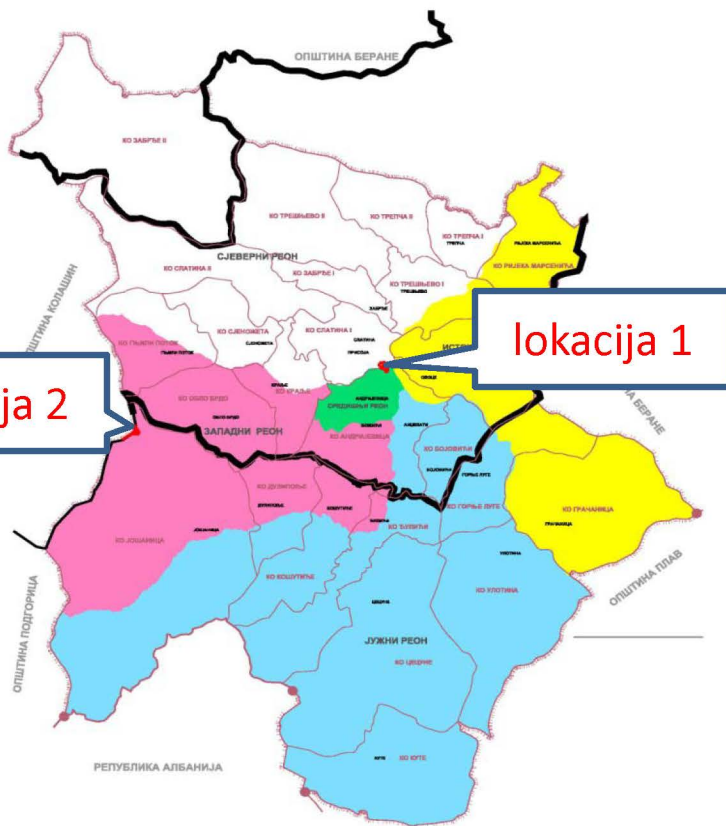




## CILJ IZRADE

Cilj izrade Izmjena i dopuna Prostorno-urbanističkog plana (PUP) Andrijevica, je da se:

- opredijeli prostor posebne namjene za potrebe odbrane – izgradnju kompleksa kasarne „Miljan Vukov Vešović“, na osnovu inicijative Ministarstva odbrane (**Lokacija 1**)
- predvidi prostor za izgradnju planinarskog doma (**Lokacija 2**), na osnovu inicijative Opštine Andrijevica.



# POLOŽAJ U PROSTORU

Lokacija koje su predmet Izmjena i dopuna





## LOKACIJA 1 - Kontaktne zone

Pogon "Soko Štark"

Lokacija 1

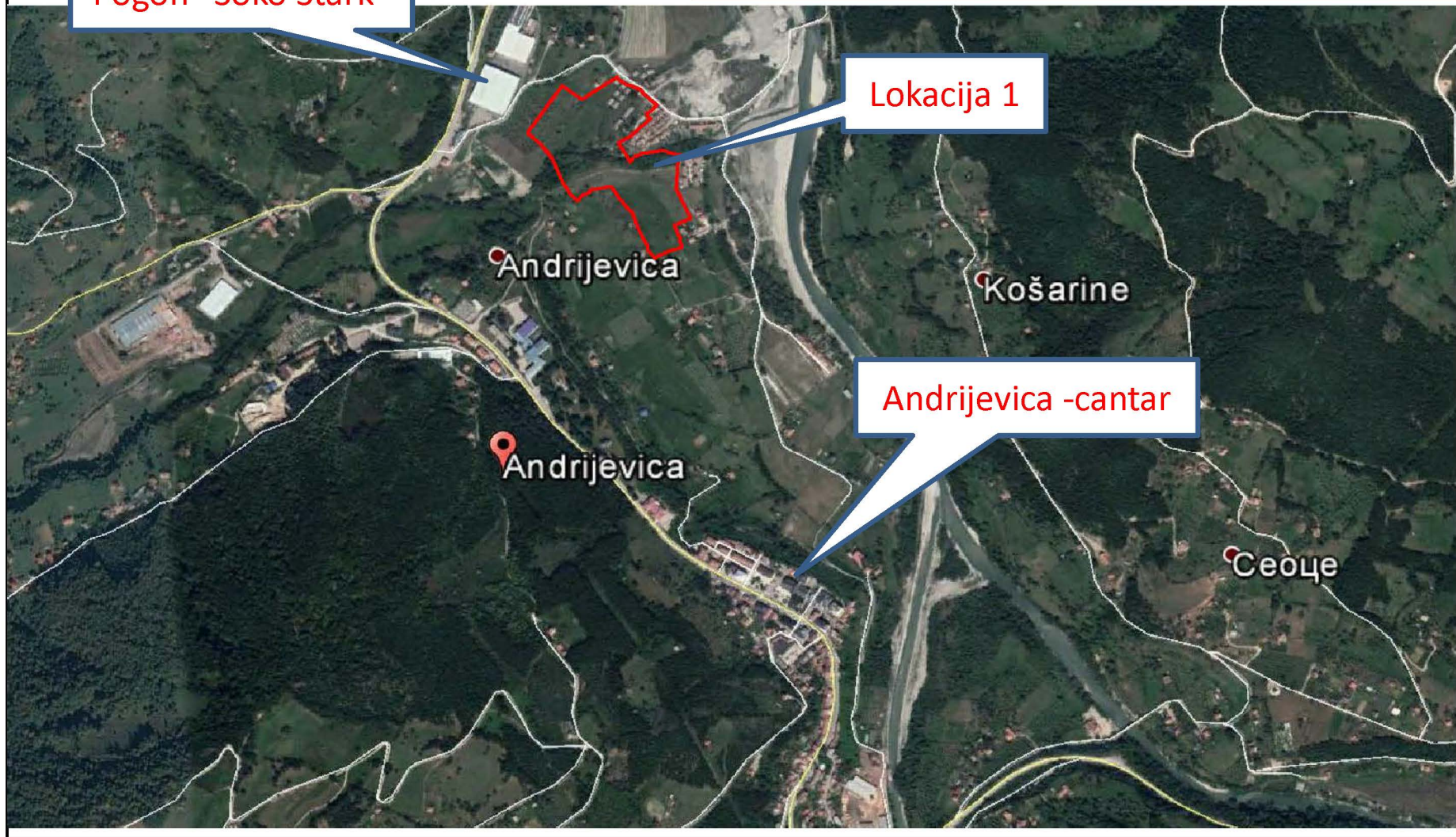
Andrijevica

Košarine

Andrijevica -cantar

Andrijevica

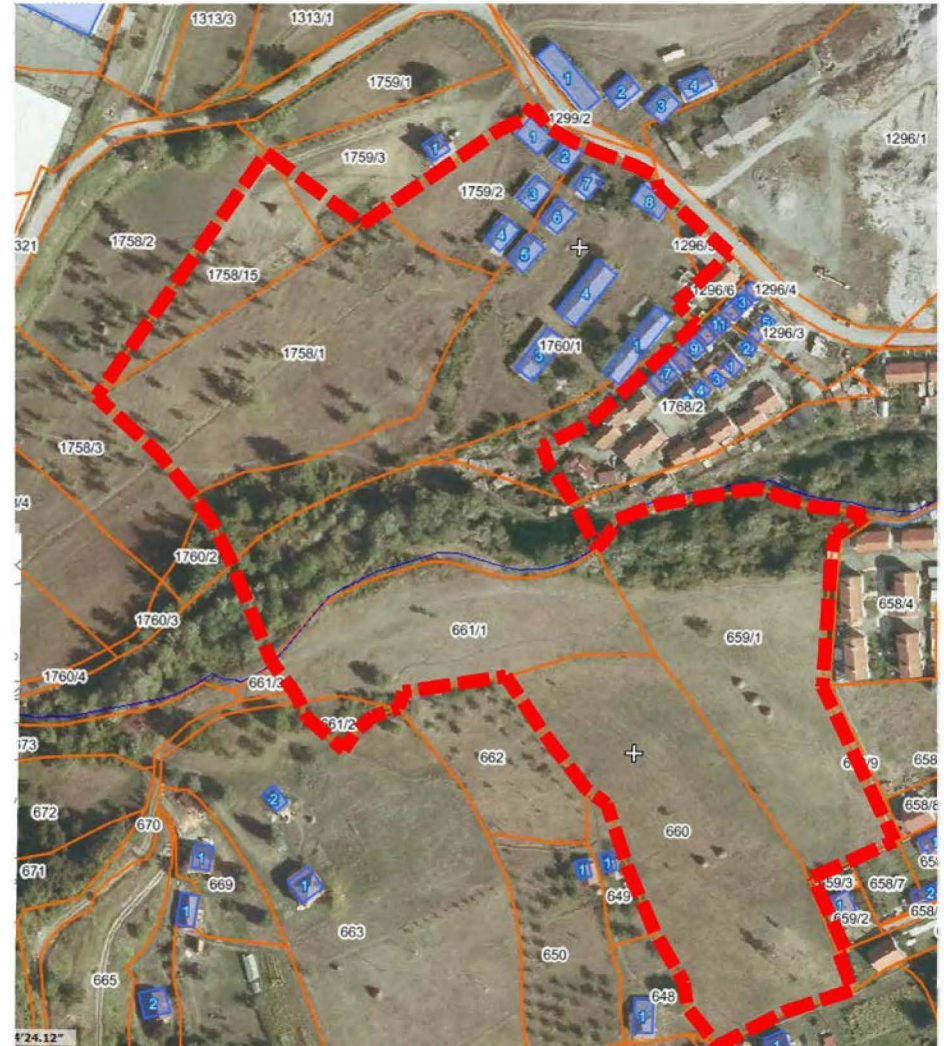
Seoce





## LOKACIJA 1 – Postojeće korišćenje zemljišta

- Saobraćajni pristup - postojećim lokalnim putem Andrijevića – Seoce/Gunjaje,
- Prostor uglavnom nije izgrađen - poljoprivredno zemljište (livade i pašnjaci)
- Na dijelu lokacije postoji izgrađeno deset privremenih objekata - drvenih baraka.
- Ostala infrastruktura - zapadni i južni dio presijecaju postojeći vazdušni električni vodovi





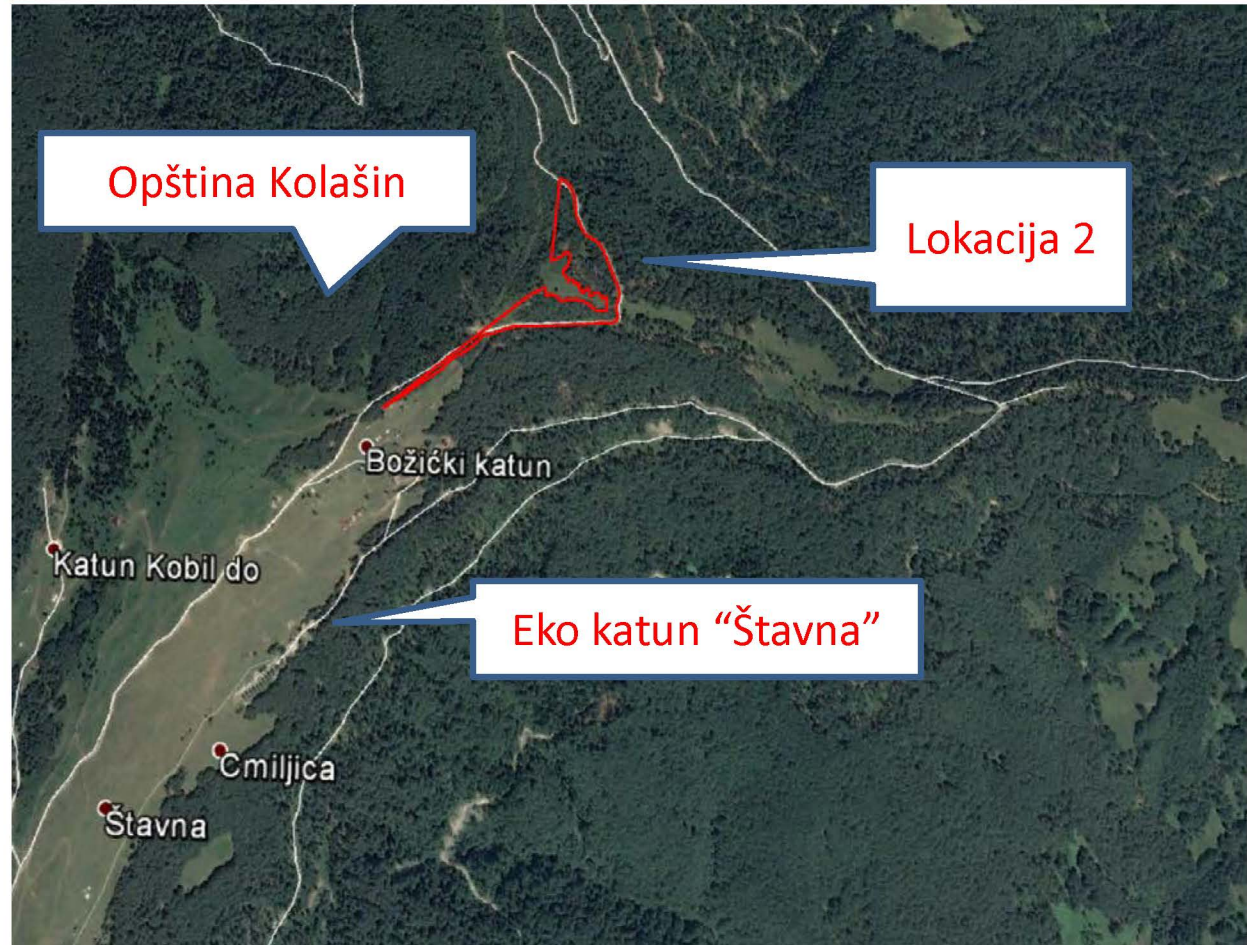
## ЛОКАЦИЈА 2 – Položaj u odnosu na Andrijevicu





## LOKACIJA 2 - Kontaktne zone

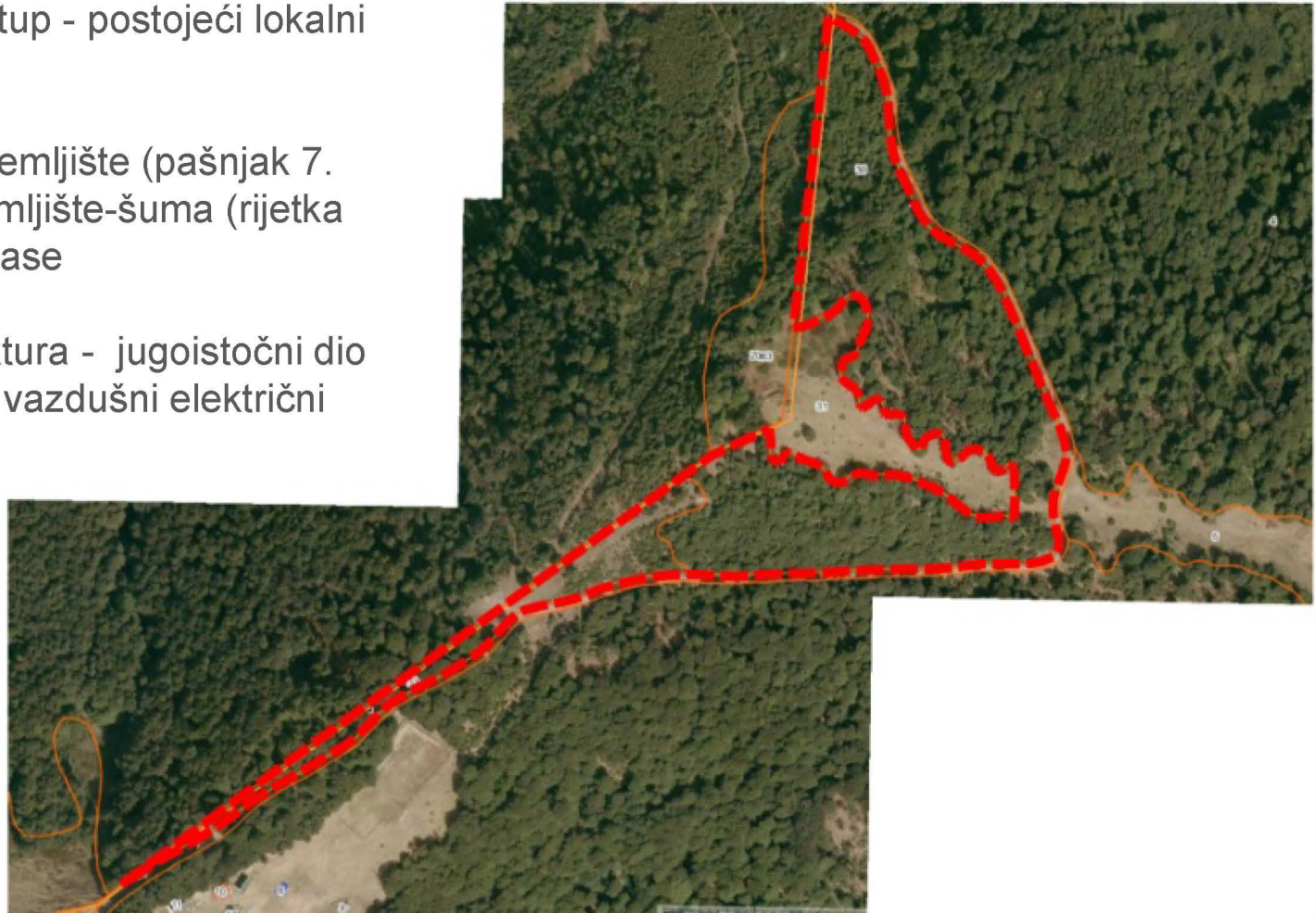
- ❑ Obronci planine Komovi, u zahvatu K.O. Jošanica,
- ❑ Uz samu granicu opštine Andrijevice sa opštinom Kolašin.
- ❑ Saobraćajni pristup - asfaltnim putem od Andrijevice preko Kralja do prevoja Trešnjevik u dužini oko 14 km, a od Trešnjevika do Lokacije 2 makadamskim putem u dužini od oko 6 km





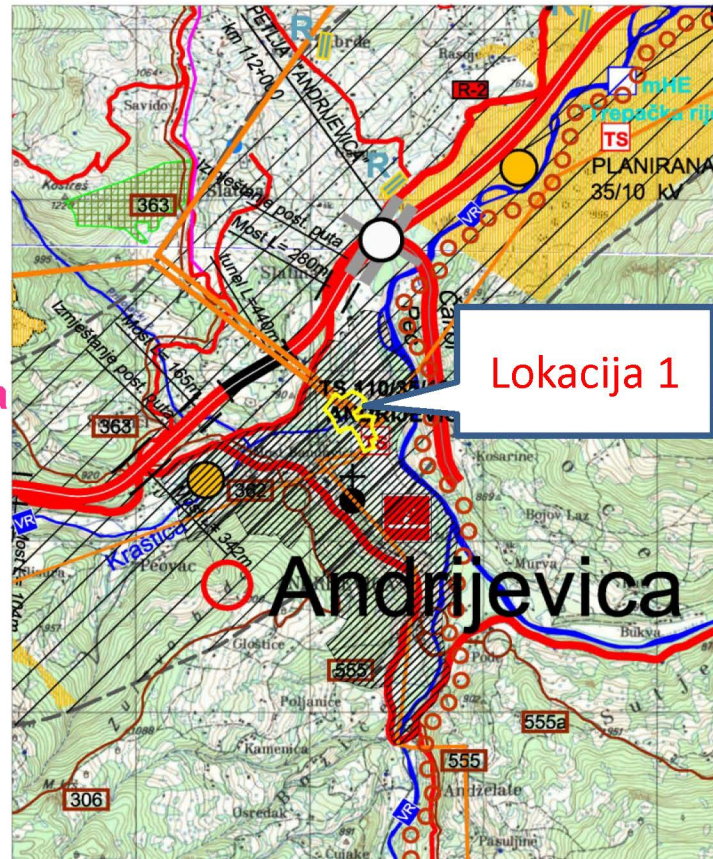
## LOKACIJA 2 – Postojeće korišćenje zemljišta

- ❑ Saobraćajni pristup - postojeći lokalni makadamski put
- ❑ Poljoprivredno zemljište (pašnjak 7. klase) i šumsko zemljište-šuma (rijetka bukova šuma) 4. klase
- ❑ Ostala infrastruktura - jugoistočni dio presijeca postojeći vazdušni električni vodov 10 kV



# LOKACIJA 1 – Izvod iz PPPN “Bjelasica i Komovi”

- Planirana namjena u PPPN – gradsko područje
- Nema ograničenja i konflikata





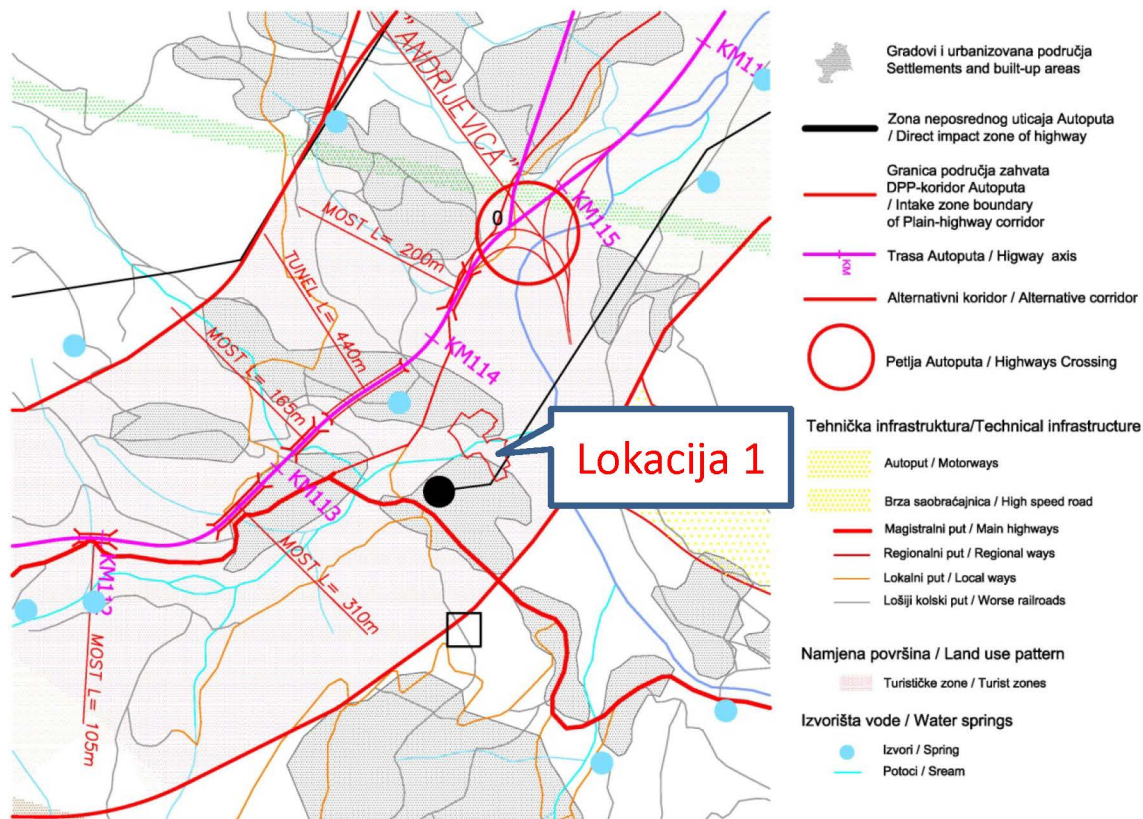
# LOKACIJA 1 – Izvod iz DPP autoputa Bar-Boljare

❑ Planirana namjena u DPP – dijelom urbanizovano i dijelom neizgrađeno područje,

❑ Ograničenje – lokacija se nalazi u zaštitnom koridoru autoputa

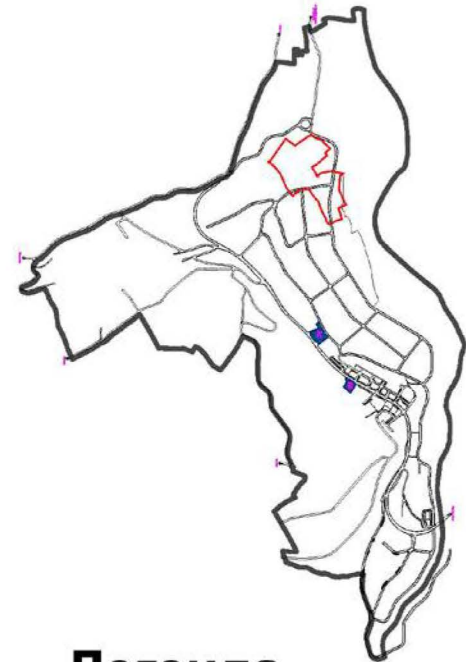
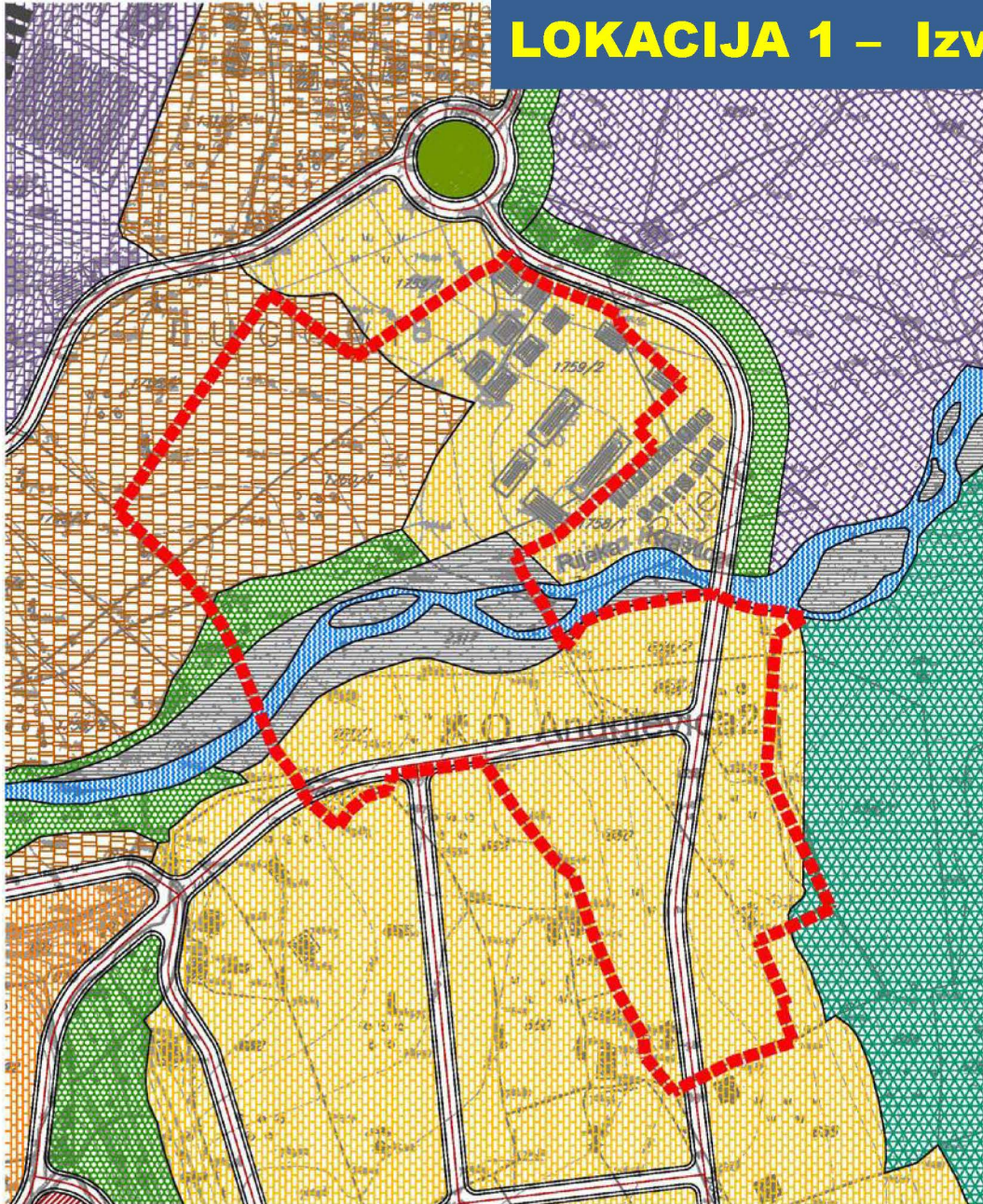
❑ Potencijali – suženje zaštitnog koridora nakon izrade projektne dokumentacije

❑ U toku je revizija Idejnog rješenja za dionicu Mateševo – Andrijevica) – suženje koridora autoputa








# ЛОКАЦИЈА 1 – Izvod iz PUP Andrijevica





## Легенда

### Становање - типологија

-  Становање са пољопривредом
-  Становање средњих густина
-  Спорт и рекреација

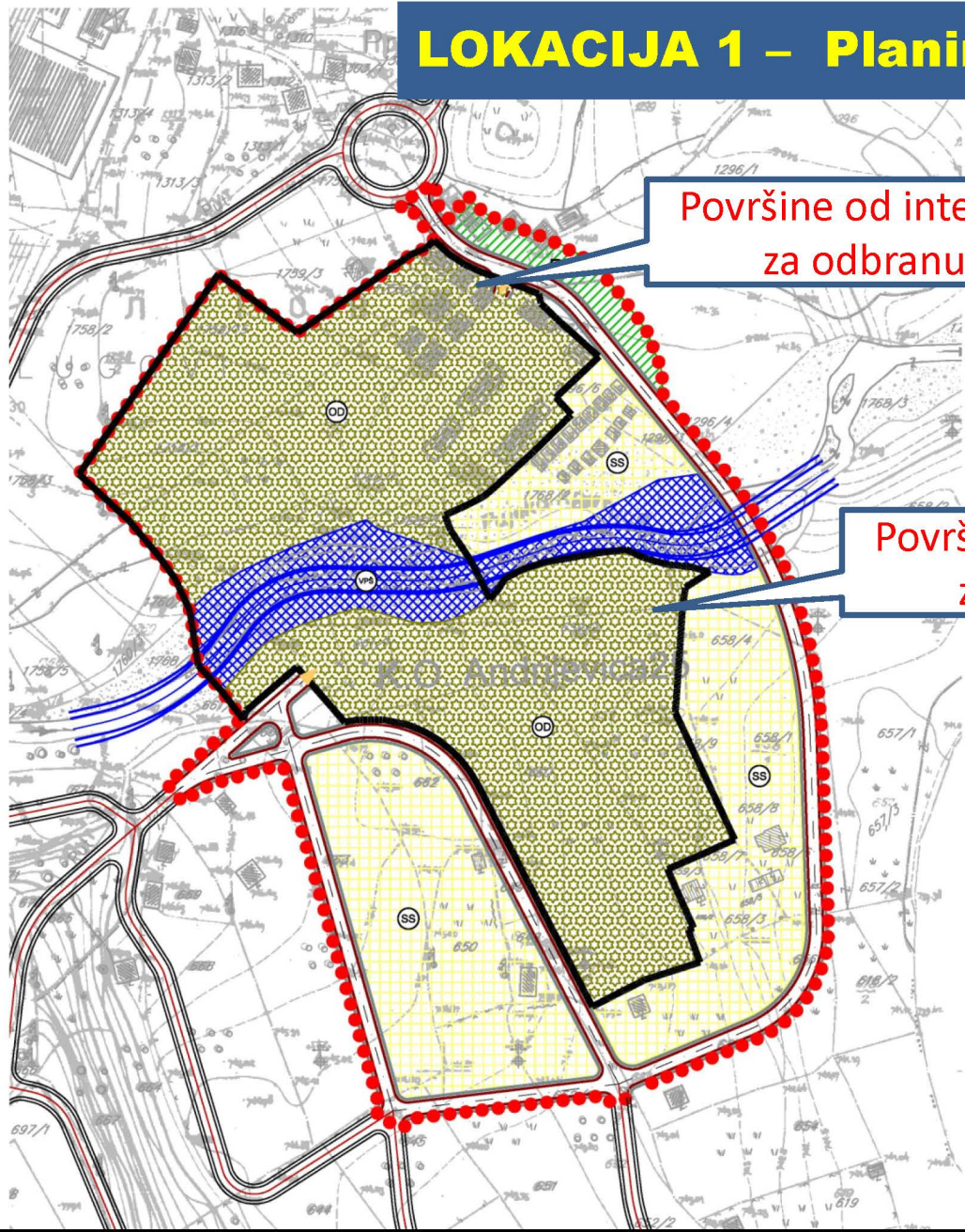
### Зелене површине

-  Заштитно зеленило
-  Зеленило уз водотокове

-  Водене површине

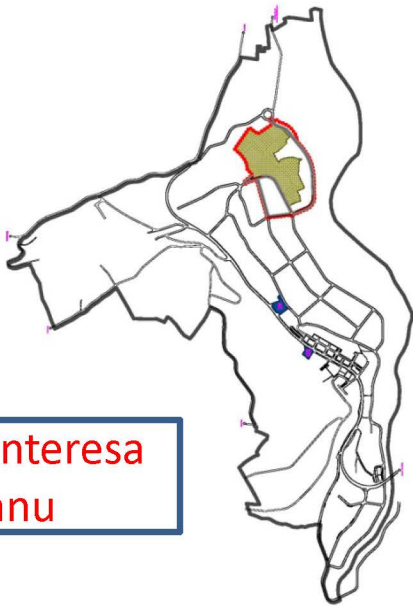


# LOKACIJA 1 – Planirano rješenje ID PUP



Površine od interesa za odbranu

Površine od interesa za odbranu



## IZMJENE I DOPUNE PUP

### Plan najmene površina

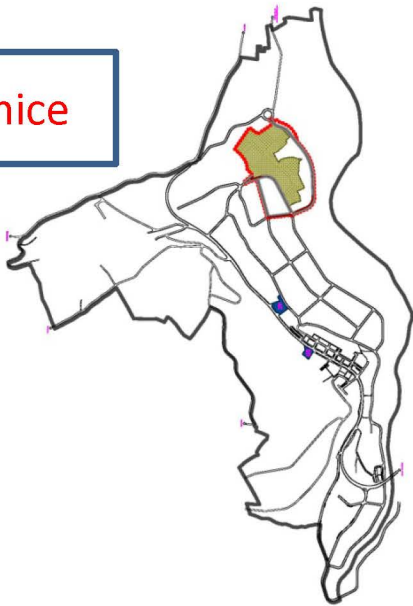
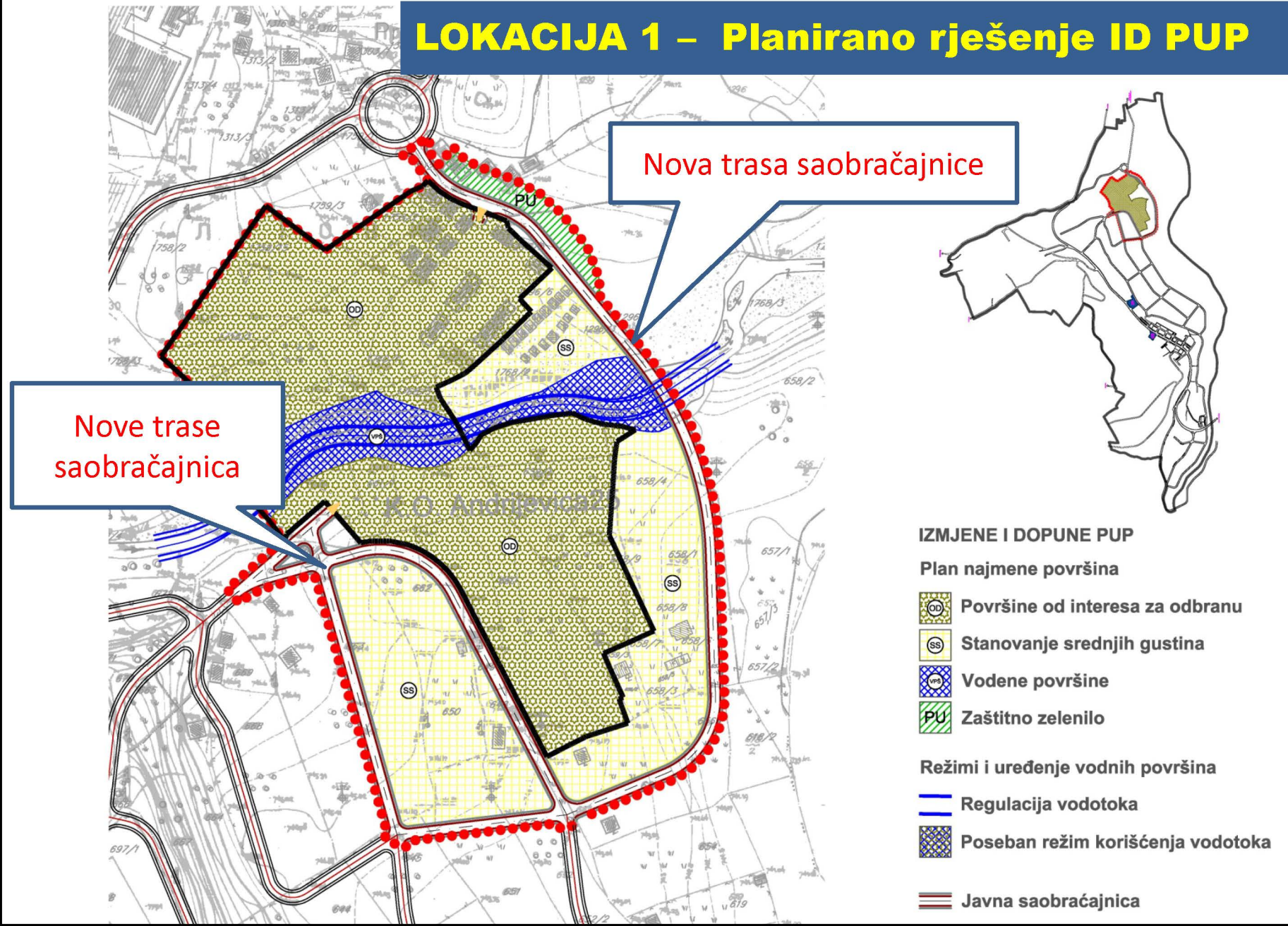
- Površine od interesa za odbranu
- Stanovanje srednjih gustina
- Vodene površine
- Zaštitno zelenilo

### Režimi i uređenje vodnih površina

- Regulacija vodotoka
- Poseban režim korišćenja vodotoka
- Javna saobraćajnica



# LOKACIJA 1 – Planirano rješenje ID PUP



## IZMJENE I DOPUNE PUP

### Plan najmene površina

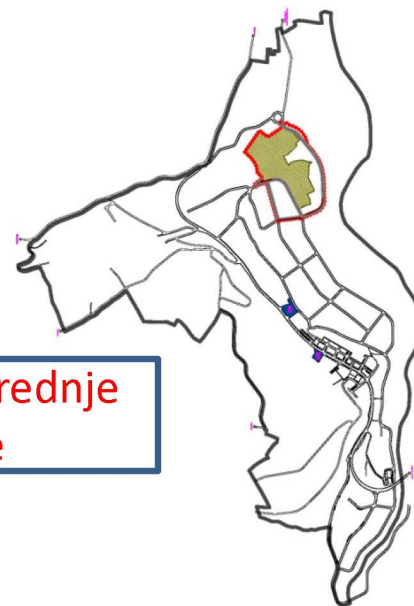
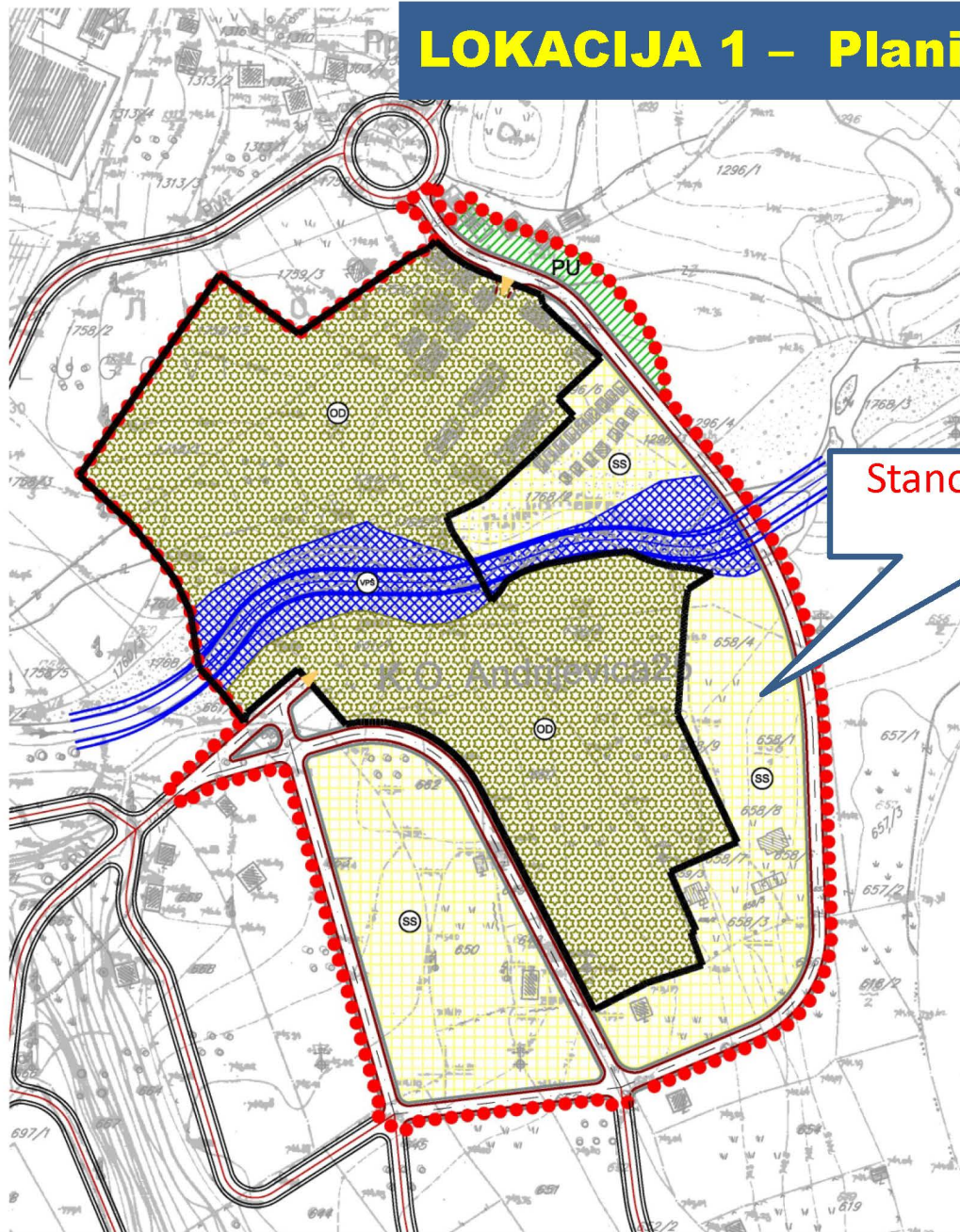
- Površine od interesa za odbranu
- Stanovanje srednjih gustina
- Vodene površine
- Zaštitno zelenilo

### Režimi i uređenje vodnih površina

- Regulacija vodotoka
- Poseban režim korišćenja vodotoka
- Javna saobraćajnica



# LOKACIJA 1 – Planirano rješenje ID PUP



Stanovanje srednje  
gustine

## IZMJENE I DOPUNE PUP

### Plan najmene površina

- Površine od interesa za odbranu
- Stanovanje srednjih gustina
- Vodene površine
- Zaštitno zelenilo

### Režimi i uređenje vodnih površina

- Regulacija vodotoka
- Poseban režim korišćenja vodotoka
- Javna saobraćajnica

## LOKACIJA 1 – Planirana namjena

- Površine od interesa za odbranu služe obavljanju aktivnosti odbrane.
  
- Mogu se planirati objekti i aktivnosti, u skladu sa posebnim propisima koji služe funkcionisanju kompleksa kasarne, kao što su:
  - ✓ komanda (uprava),
  - ✓ smještaj vojnika,
  - ✓ sport i rekreacija,
  - ✓ poligoni za uvježbavanje vojnih aktivnosti i zadataka,
  - ✓ zdravstvo,
  - ✓ nastava (obuka),
  - ✓ vjerski objekti,
  - ✓ skladišta,
  - ✓ parkinzi i garaže za oruđa,
  - ✓ borbena i druga vojna vozila,
  - ✓ vozila zaposlenih,
  - ✓ skladišta goriva i točeća mjesta,
  - ✓ skladišta za oružje, municiju, minsko-eksplozivna i materijalno-tehnička sredstva i sl.,
  - ✓ helidrom
  - ✓ drugi objekti i površine, a u skladu sa posebnim propisima.



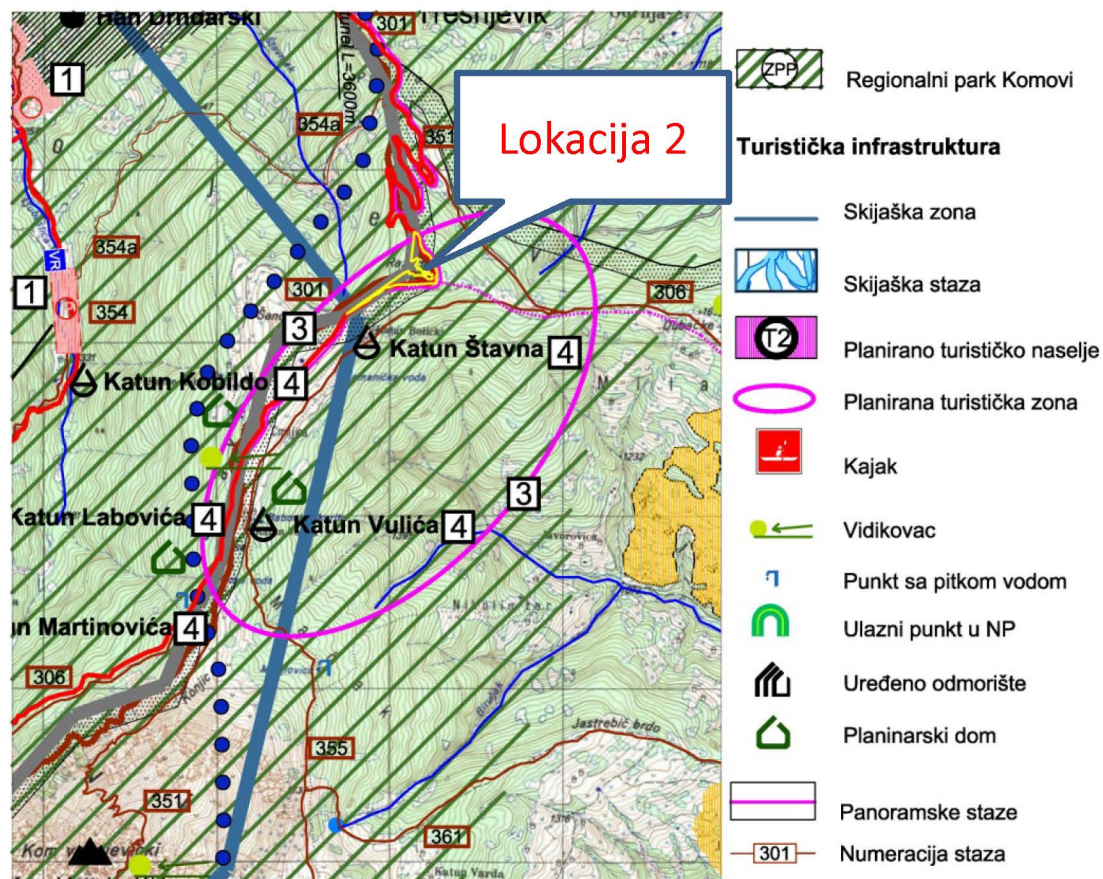
## LOKACIJA 1 – Planirani kapaciteti

Oznaka UP	Kat, parc.	Površina UP (ha)	Površina UP (m <sup>2</sup> )	Namjena UP	Indeks zauzetosti (Iz)	Indeks izgrađenosti (Ii)	Broj nadzemnih etaža objekta	Maksimalna površina pod svim objektima (m <sup>2</sup> )	Maksimalna BRGP svih objekata (m <sup>2</sup> )	Intervencija
UP1	cijele 1296/5, 1758/1, 1758/15, 1759/2, 1760/1, 1768/4 i 1768/5 u K.O. Slatina I	2,24	22438,99	OD	0,3	0,5	1-2	6731,70	11219,495	Rekonstrukcija i Izgradnja
UP2	cijele 659/1, 661/1, dijelovi 660, 662, 649 u K.O. Andrijeвица	2,14	21499,19	OD	0,3	0,5	1-2	6449,757	10749,595	
UP V	dio 2317 u K.O. Andrijeвица	0,49	4931,60	VPŠ	-	-	-	-	-	Uređenje

## LOKACIJA 2 – Izvod iz PPPN “Bjelasica i Komovi”

□ Planirana namjena u PPPN –  
turistička zona

□ **Nema konflikata**

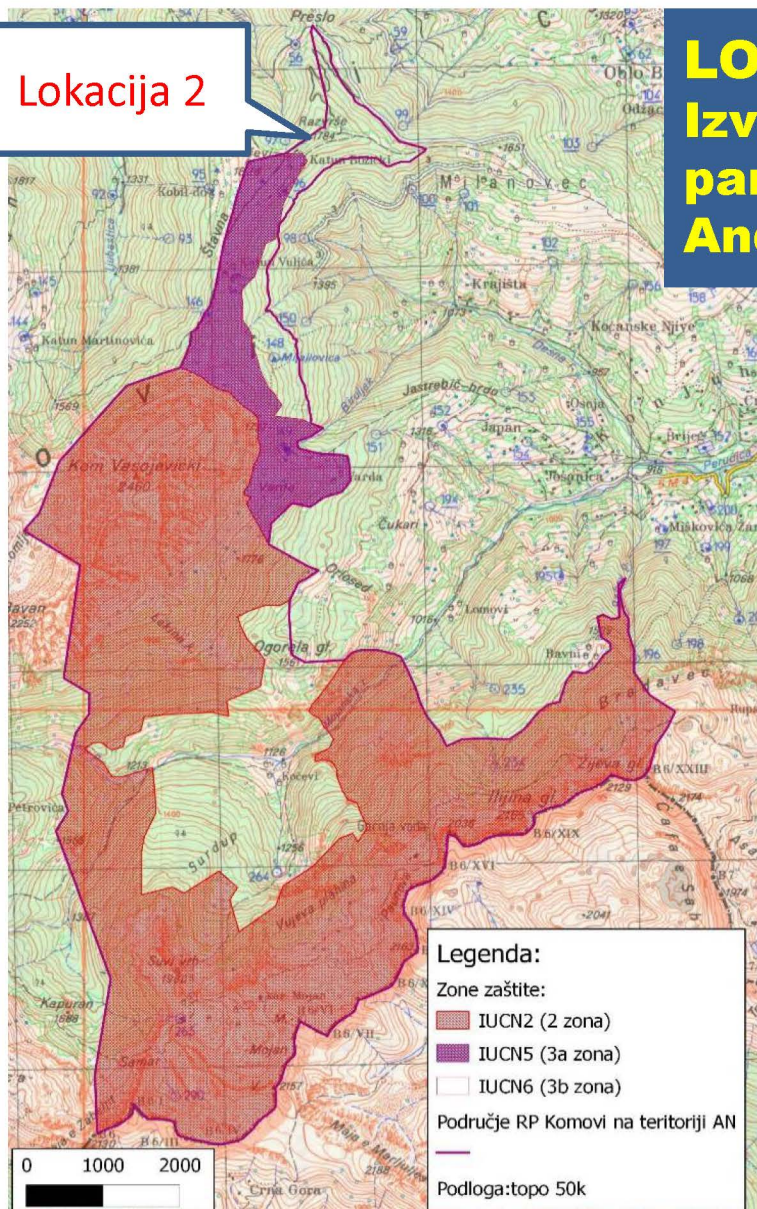




Lokacija 2

## LOKACIJA 2 – Izvod iz Odluke o proglašenju Regionalnog parka „Komovi“ za teritoriju Opštine Andrijevica

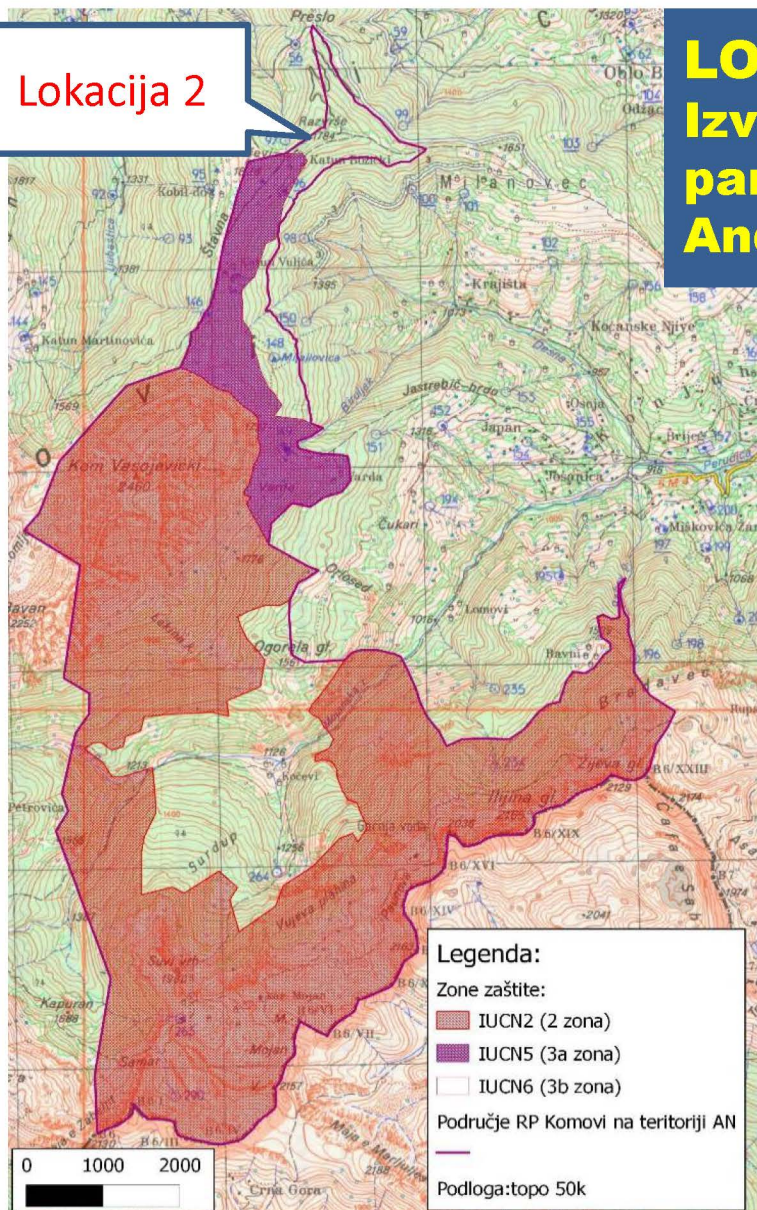
Lokacija 2 se nalazi u granicama **Regionalnog parka „Komovi“**, u zoni koja ima IUCN 6 režim zaštite (zona 3b)





## Lokacija 2

# LOKACIJA 2 – Izvod iz Odluke o proglašenju Regionalnog parka „Komovi“ za teritoriju Opštine Andrijevica



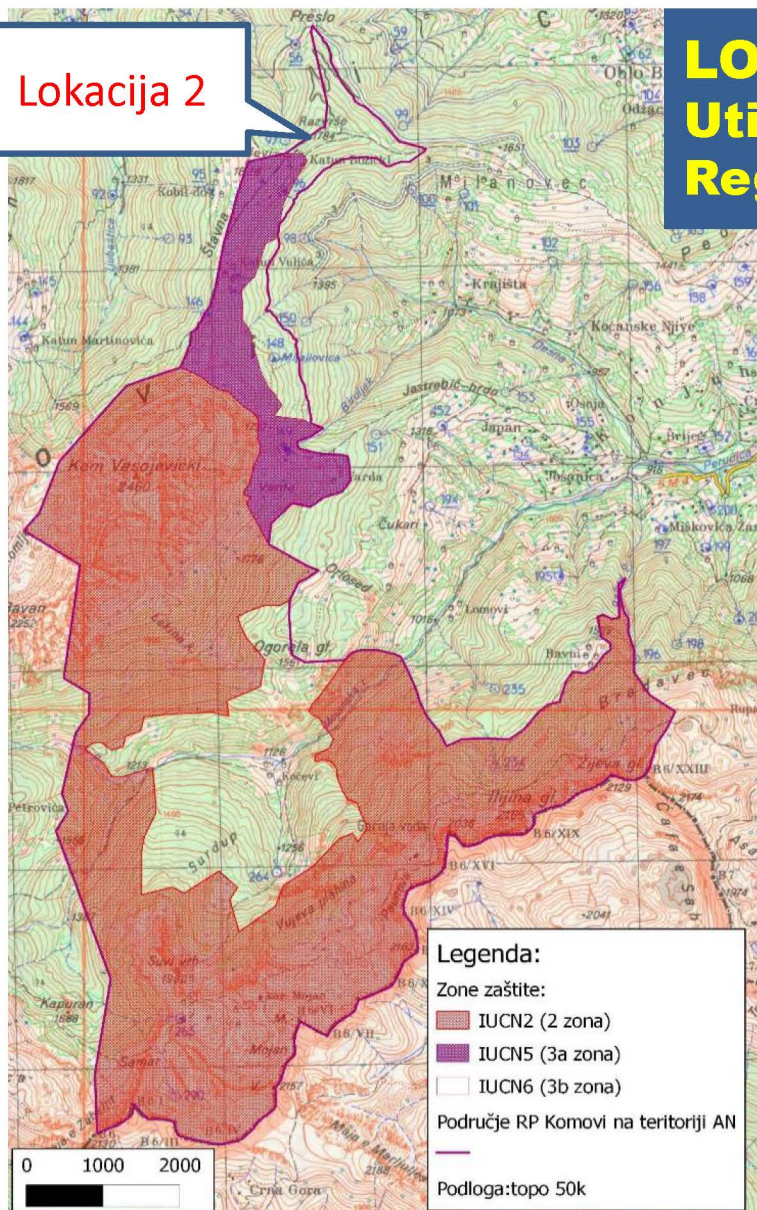
Dozvoljene aktivnosti u podzoni 3b, između ostalih, su:

- ✓ Markiranje staza i postavljanje infrastrukture za posjetioce
- ✓ Svi oblici aktivnog turizma koji ne ugrožavaju vrijednosti parka
- ✓ Rekonstrukcije postojećih i izgradnja trajnih i privremenih objekata u skladu sa identitetom prostora i prostorno planskim dokumentacijom
- ✓ Planska izgradnja turističke infrastrukture
- ✓ Održavanje manifestacija



## Lokacija 2

# LOKACIJA 2 – Uticaj u odnosu na režim zaštite Regionalni parka „Komovi“

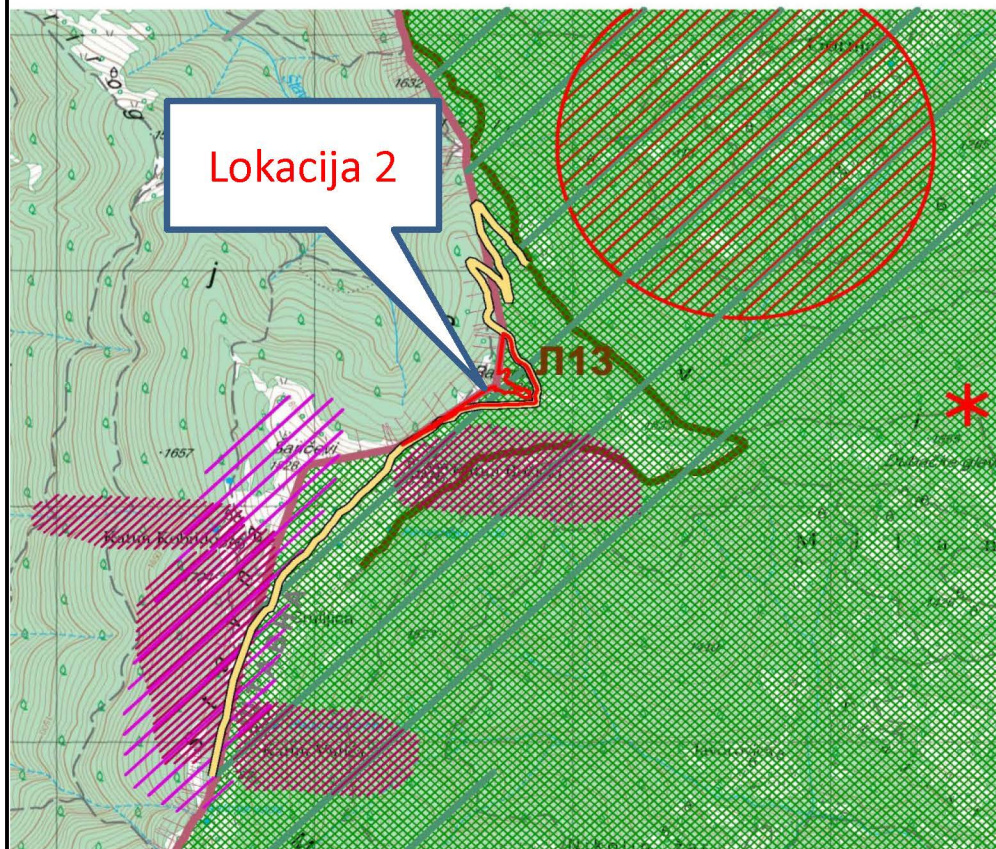


❑ Planinarski dom spada u kategoriju turističkog smještaja ograničenog i malog kapaciteta

❑ Nema konflikta



## ЛОКАЦИЈА 2 – Izvod iz PUP Andrijevica



ПОДРУЧЈЕ ПРОСТОРНОГ ПЛАНА ПОСЕБНЕ НАМЈЕНЕ БЈЕЛАСИЦА - КОМОВИ

### ПОВРШИНЕ ЗА ШУМЕ



ШУМЕ И ШУМСКО ЗЕМЉИШТЕ

### ПОВРШИНЕ ЗА ТУРИЗАМ



ТУРИСТИЧКЕ ЗОНЕ



НАЈПОСЕЂЕНИЈИ КАТУНИ



ЕСО ADVENTURE ПАРК КОМОВИ - ШИРА ЗОНА



ЕСО ADVENTURE ПАРК КОМОВИ - БАЗА 2



ВИДИКОВЦИ



## LOKACIJA 2 – Planirano rješenje ID PUP



### LEGENDA

..... Granica Izmjena i dopuna PUP

### VAŽEĆI PUP

Plan najmene površina

Šume u šumsko zemljište

Poljoprivredno zemljište - livade i pašnjaci

Površine za turizam

Turističke zone

Najposećeniji katuni

Saobraćaj

Lokalni putevi - postojeći

Lokalni putevi - planirani

L13 Oznake postojećih puteva

IZMJENE I DOPUNE PUP

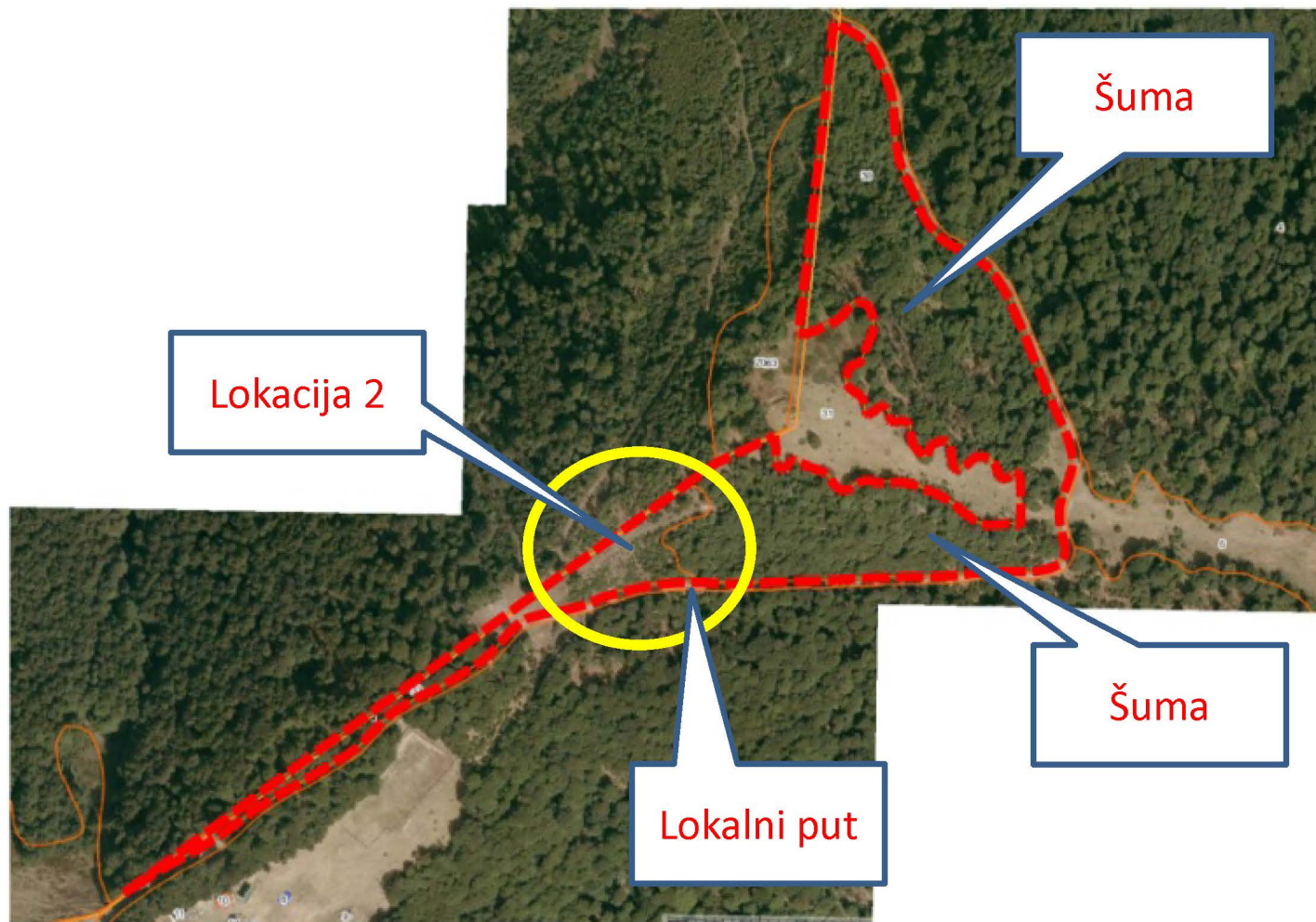
Površine za turizam



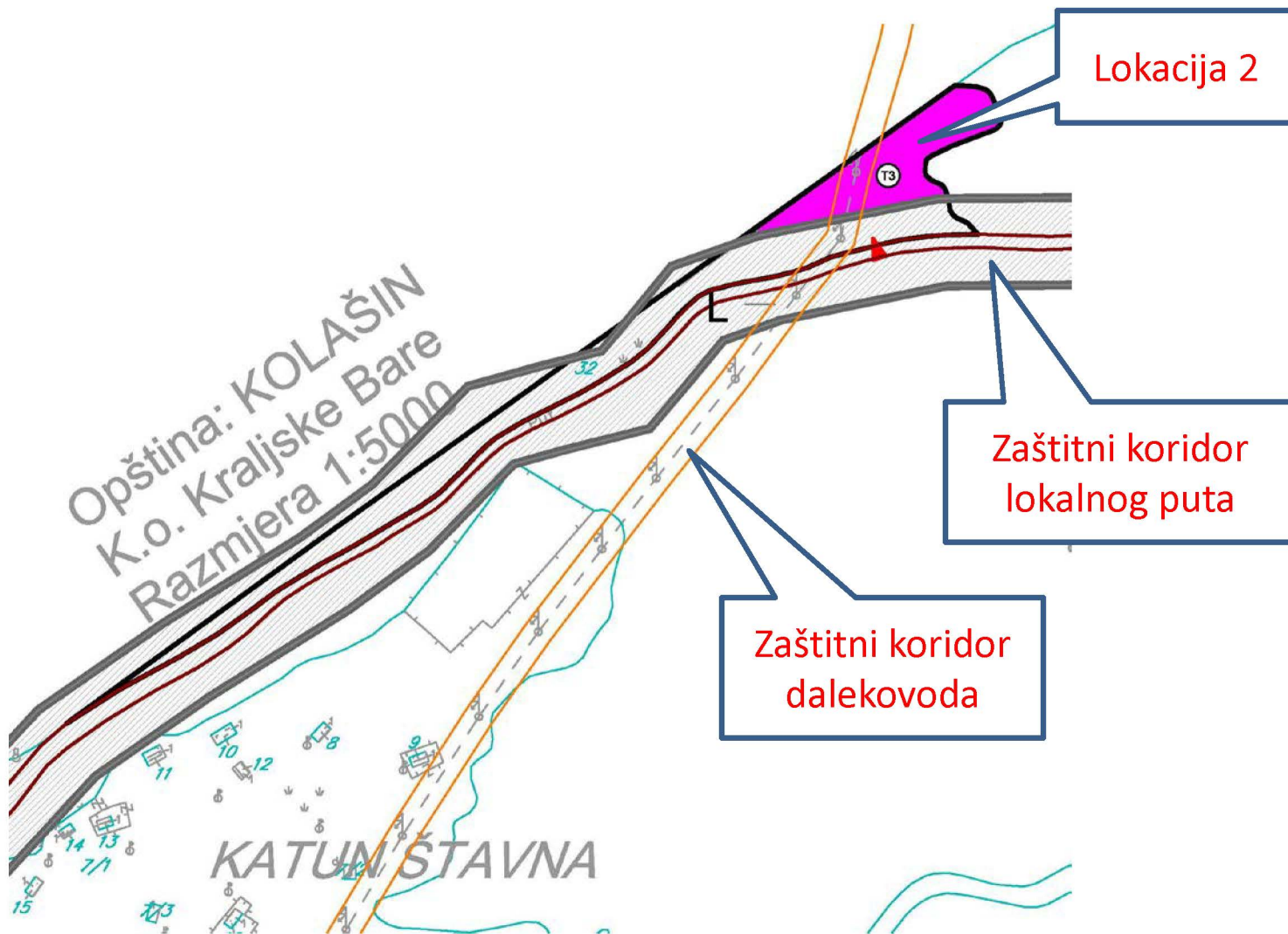
Planirani planinarski domovi



## LOKACIJA 2 – Planirano rješenje ID PUP



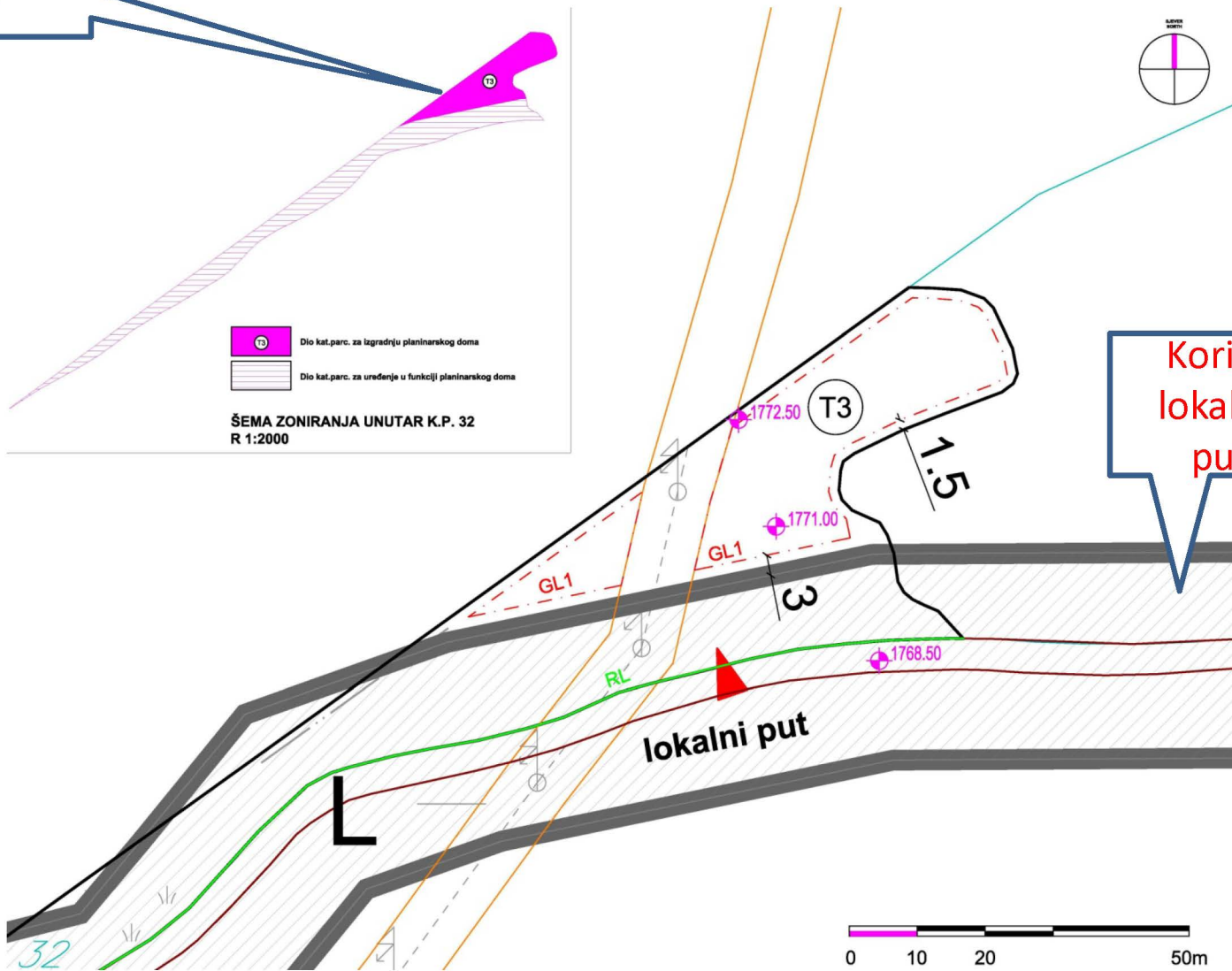
## LOKACIJA 2 – Planirano rješenje ID PUP





# LOKACIJA 2 – Planirano rješenje ID PUP

Lokacija 2



## LOKACIJA 2 – Planirana namjena

Na katastarskoj parceli br.32 KO Jošanica, planira se izgradnja planinarskog doma za:

- za planinare, alpiniste i gorsku službu spasavanja,
- za komercijalnu upotrebu.

Mogu se planirati objekti i aktivnosti za:

- ✓ turistički smještaj
- ✓ pripremanja i usluživanja hrane i pića
- ✓ prodaja suvenira i lokalnih gastronomskih proizvoda
- ✓ sportski tereni, poligoni i sportsko-rekreativni uređaji i oprema



## LOKACIJA 2 – Planirani kapaciteti

Kat, parc.	Površina UP (ha)	Površina UP (m <sup>2</sup> )	Namjena UP	Indeks zauzetosti (Iz)	Indeks izgrađenosti (Ii)	Broj nadzemnih etaža objekta	Maksimalna površina pod svim objektima (m <sup>2</sup> )	Maksimalna BRGP svih objekata (m <sup>2</sup> )	Maksimalni broj ležaja	Intervencija
32 , K.O. Jošanica	0,47	4677,40	T3	n/a	n/a	3 (Su+P+1, P+1+Pk)	200	400	30	Izgradnja planinarskog doma





# HVALA NA PAŽNJI

**Predlozi, sugestije i komentari mogu se dostavljati  
zaključno sa 28.07.2020. godine:**

- ✓ putem e-mail-a: [javna.rasprava@mrt.gov.me](mailto:javna.rasprava@mrt.gov.me), ili
- ✓ direktno na arhivu Ministarstva održivog razvoja i turizma, IV  
proleterske 19 u Podgorici,