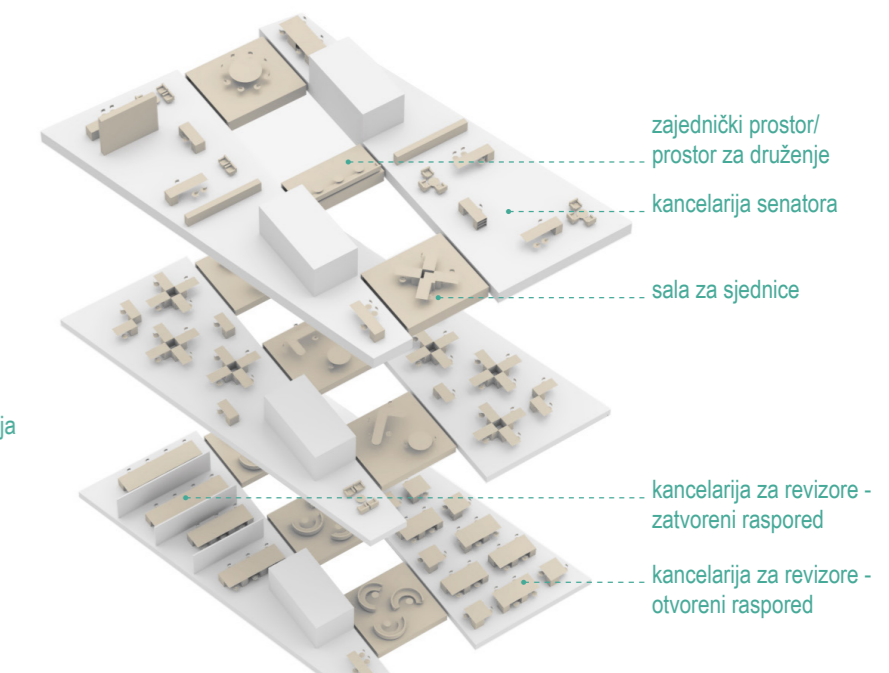
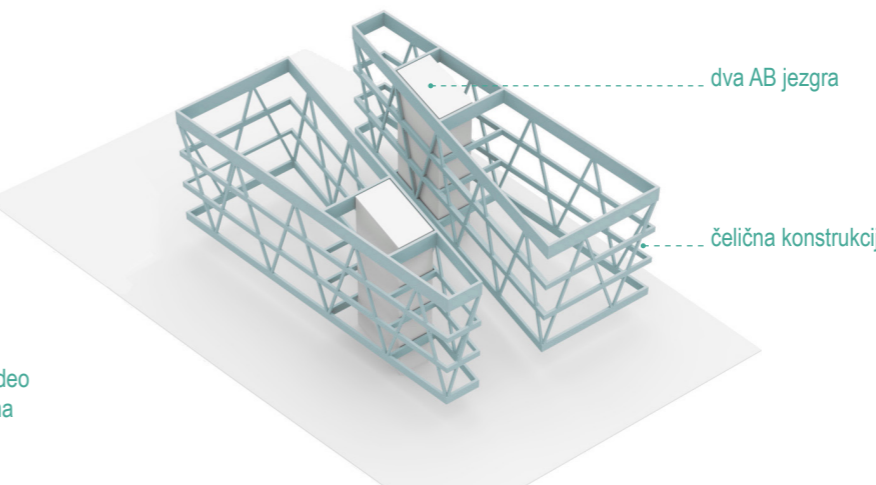
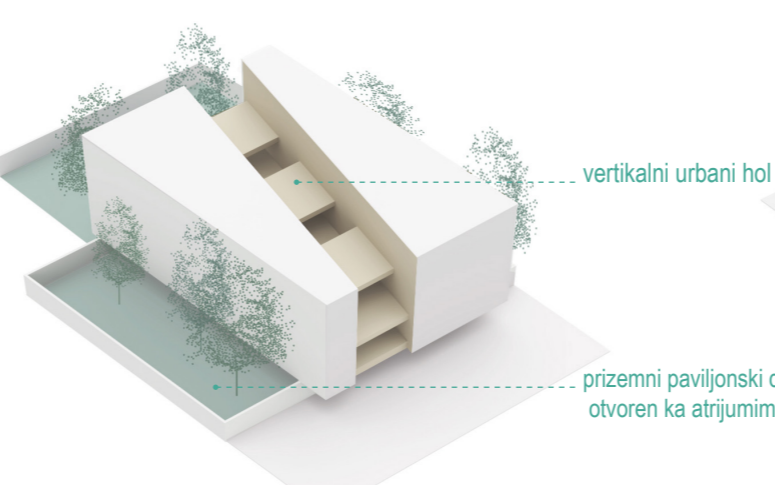
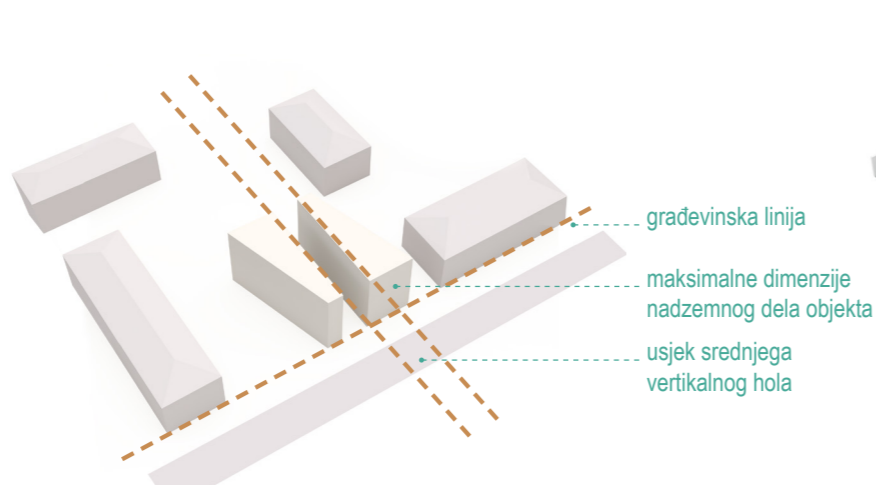
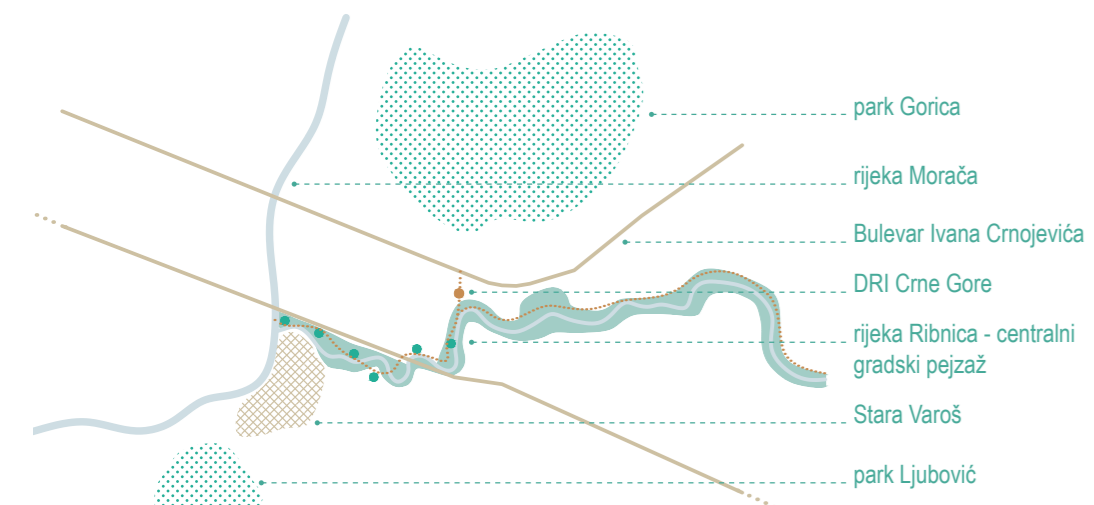




POGLED NA ULAZNI SKVER

KONKURS ZA IDEJNO ARHITEKTONSKO RJEŠENJE OBJEKTA DRŽAVNE REVIZORSKE INSTITUCIJE CRNE GORE

... transparentna, prema prirodi otvorena struktura, sa fleksibilnim radnim prostorima povezanim sa zajedničkom vertikalnom holom.



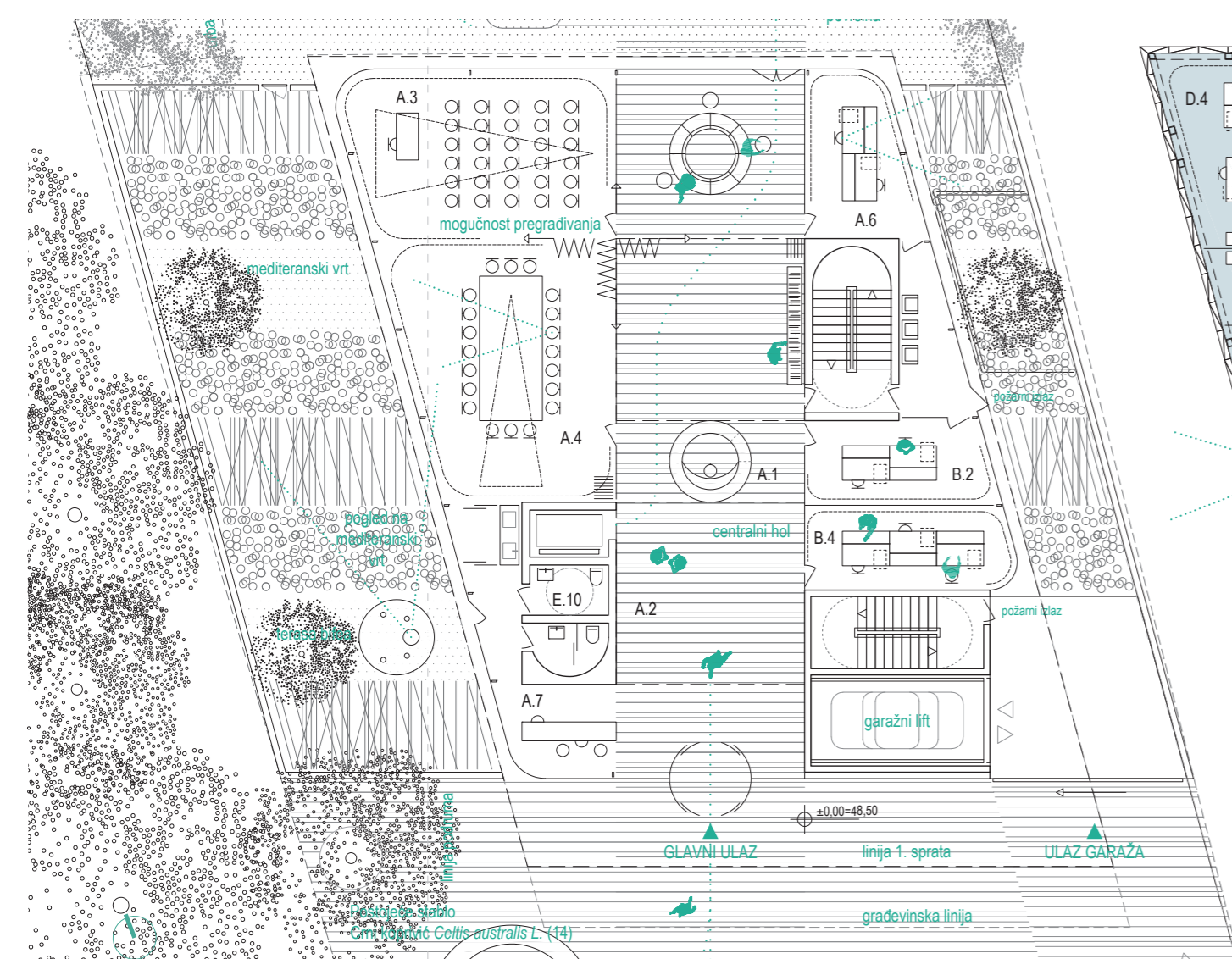
... jedna od značajnih državnih institucija duž centralnog gradskog pejzaža, koji teče uz ruku Ribniku i sa pešačkim putem povezuje sve značajne historijske tačke i institucije grada i države.

... kompaktni građevinski volumen koji prati građevinske linije i istovremeno se usjekom srednjega vertikalnog hola morfološki povezuje sa geometrijom okolnog objekta

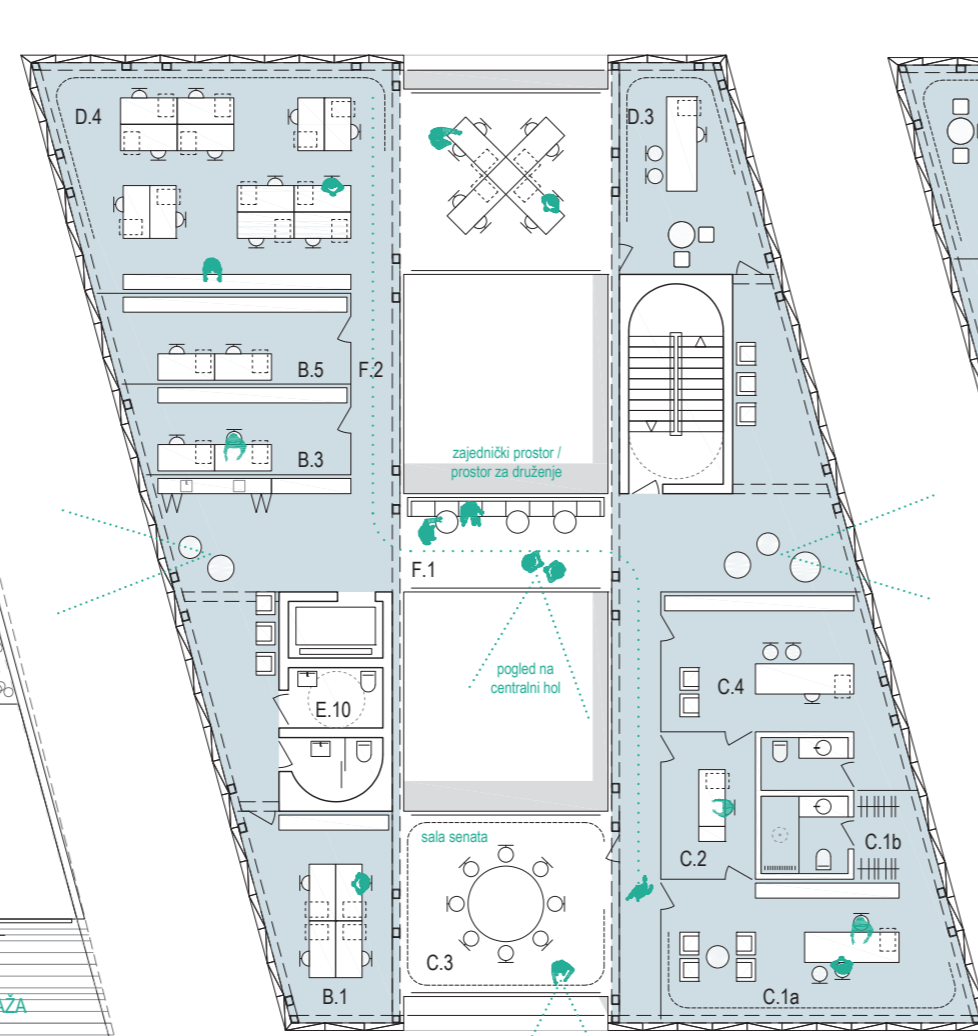
... hibridna tipologija poslovne palate koja kombinuje niski paviljonski deo u prizemlju, otvoren direktno ka atrijumima sa mediteranskim vrtom i vertikalni urbani hol koji se proteže preko svih spratova

... inovativno konstrukcijsko rešenje bez stubova i zidova u unutrašnjosti objekta omogućava fleksibilno korišćenje kroz niz ciklusa, neograničene mogućnosti povezivanja i kombinovanja, kao i razvijanje u formalne forme poslovnog prostora.

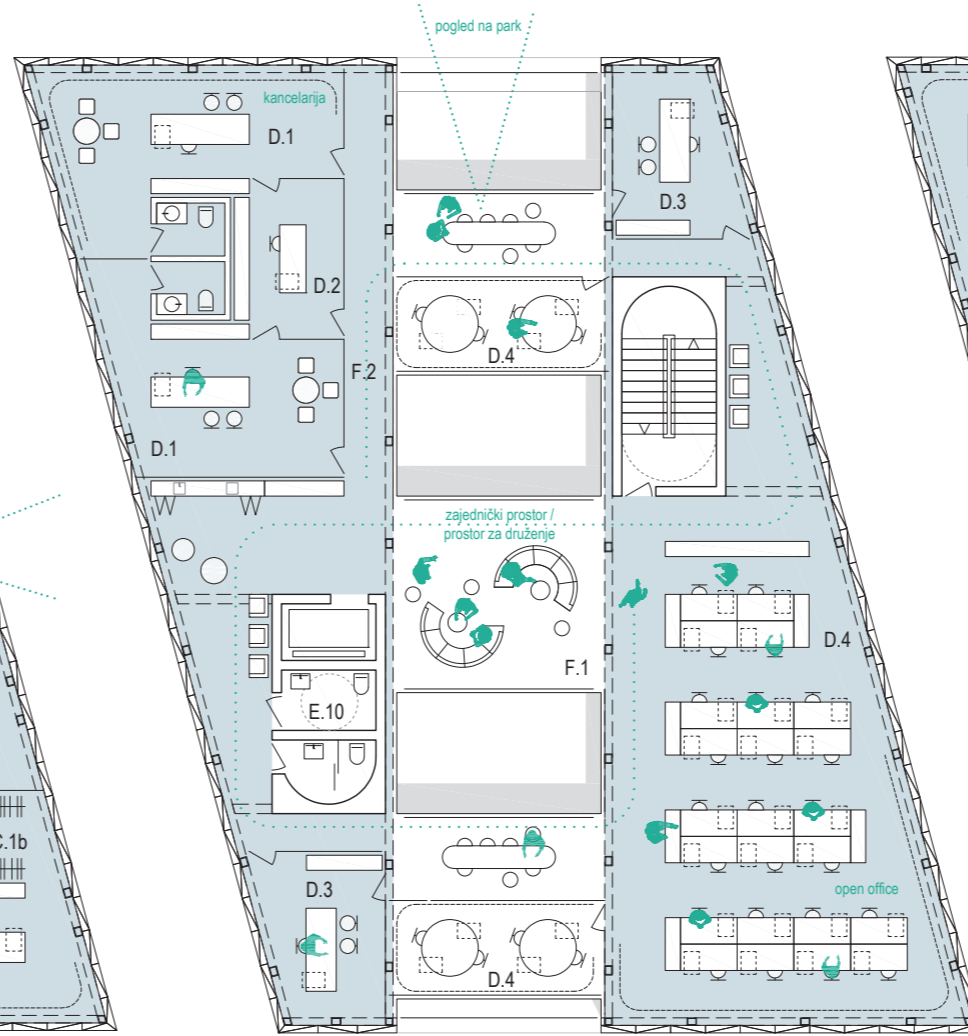
... fleksibilnost radnog prostora sa promenljivom konfiguracijom radnih mesta, obezbeđena otvorenim tlocrtom bez konstruktivnih oslonaca, pošto je ceo objekat oslonjen na dva amirano-betonska jezgra na koja se oslanja čelična konstrukcija podova.



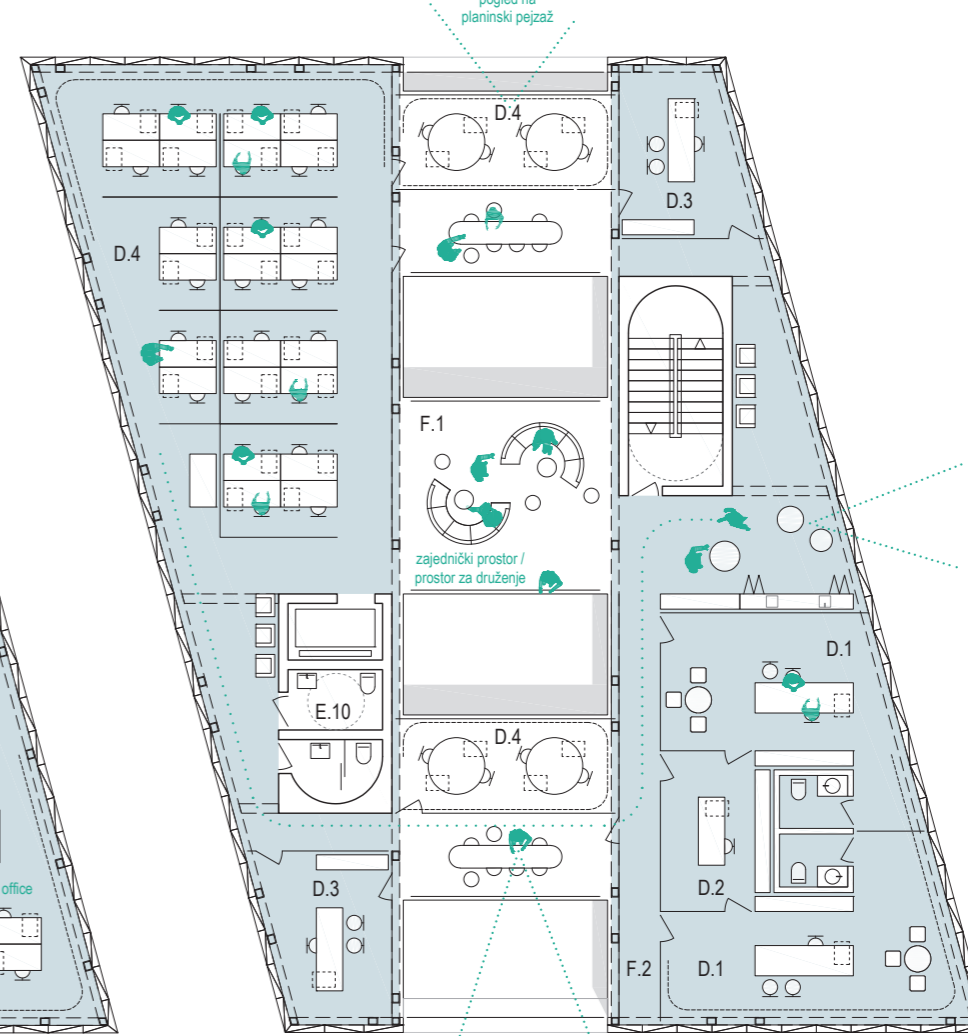
TLOCRT PRIZEMLJA M 1:200



TLOCRT 1. SPRATA M 1:200



TLOCRT 2. SPRATA M 1:200



TLOCRT 3. SPRATA M 1:200

PROJEKTOVANJE	
A.1	potpisnik
A.2	oslobođeni
A.3	sala za sastanke
A.4	sala
A.5	kanonizacija za aktivna
A.6	čista kuhinja sa stolom
B.1	kanonizacija - mediteranski otklon
B.2	kanonizacija - mediteranski otklon
B.3	kanonizacija - mediteranski otklon
B.4	kanonizacija - mediteranski otklon
E.10	tuševi
E.11	tuševi
E.12	tuševi
E.13	tuševi
E.14	tuševi
E.15	tuševi
E.16	tuševi
E.17	tuševi
E.18	tuševi
E.19	tuševi
E.20	tuševi
E.21	tuševi
E.22	tuševi
E.23	tuševi
E.24	tuševi
E.25	tuševi
E.26	tuševi
E.27	tuševi
E.28	tuševi
E.29	tuševi
E.30	tuševi
E.31	tuševi
E.32	tuševi
E.33	tuševi
E.34	tuševi
E.35	tuševi
E.36	tuševi
E.37	tuševi
E.38	tuševi
E.39	tuševi
E.40	tuševi
E.41	tuševi
E.42	tuševi
E.43	tuševi
E.44	tuševi
E.45	tuševi
E.46	tuševi
E.47	tuševi
E.48	tuševi
E.49	tuševi
E.50	tuševi
E.51	tuševi
E.52	tuševi
E.53	tuševi
E.54	tuševi
E.55	tuševi
E.56	tuševi
E.57	tuševi
E.58	tuševi
E.59	tuševi
E.60	tuševi
E.61	tuševi
E.62	tuševi
E.63	tuševi
E.64	tuševi
E.65	tuševi
E.66	tuševi
E.67	tuševi
E.68	tuševi
E.69	tuševi
E.70	tuševi
E.71	tuševi
E.72	tuševi
E.73	tuševi
E.74	tuševi
E.75	tuševi
E.76	tuševi
E.77	tuševi
E.78	tuševi
E.79	tuševi
E.80	tuševi
E.81	tuševi
E.82	tuševi
E.83	tuševi
E.84	tuševi
E.85	tuševi
E.86	tuševi
E.87	tuševi
E.88	tuševi
E.89	tuševi
E.90	tuševi
E.91	tuševi
E.92	tuševi
E.93	tuševi
E.94	tuševi
E.95	tuševi
E.96	tuševi
E.97	tuševi
E.98	tuševi
E.99	tuševi
E.100	tuševi



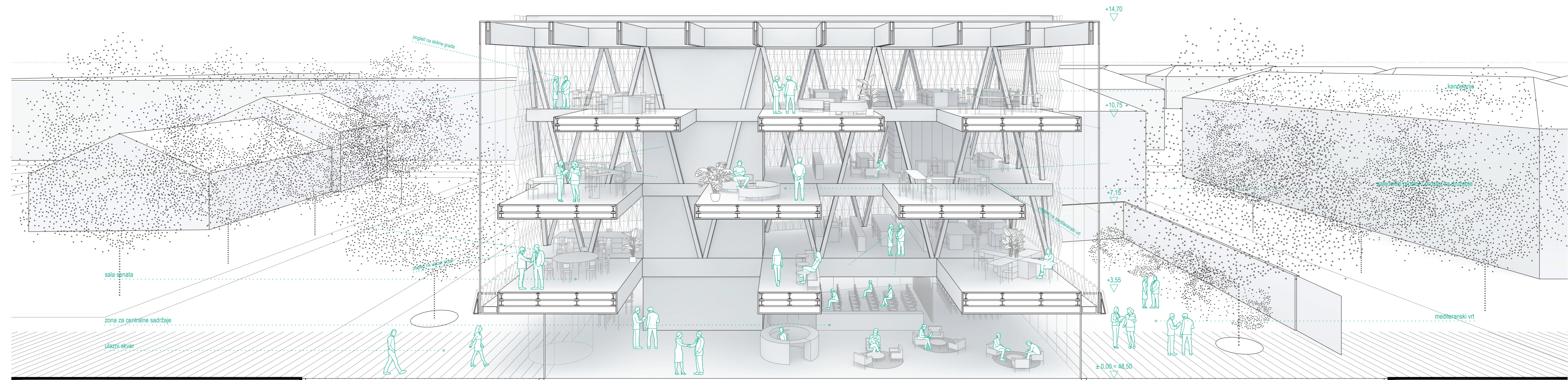
POGLED NA ULAZNI SKVER



POGLED NA VERTIKALNI HOL



POGLED NA JAVNO PRIZEMLJE



PRESJEK KROZ VERTIKALNI HOL M 1:100



podzemni tehnički i pomoćni prostori i parking garaža (48 PM)