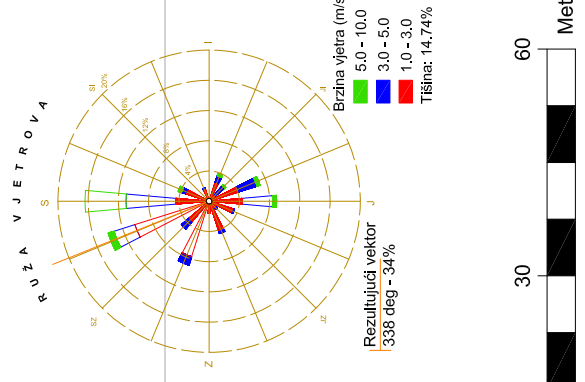


LEGENDA

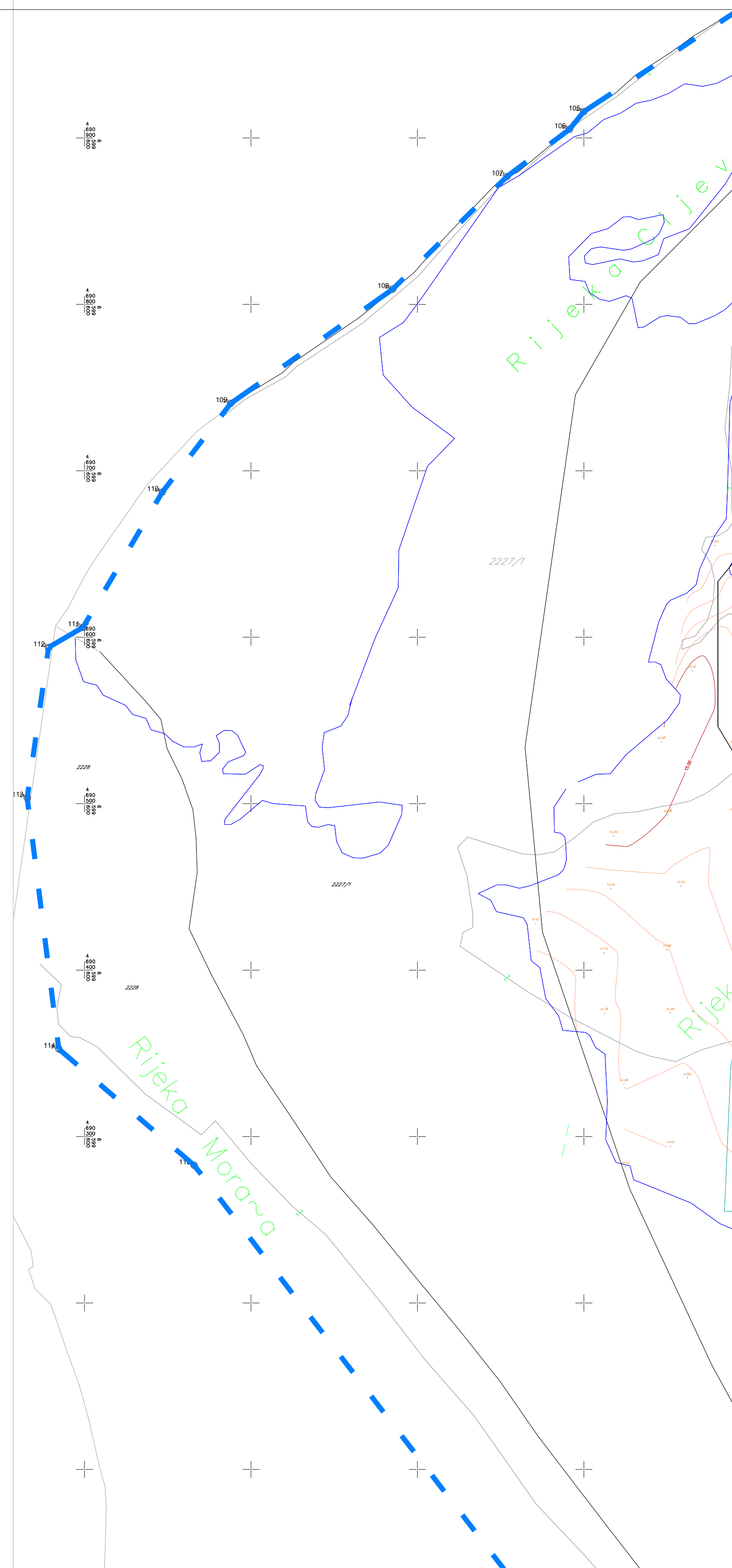
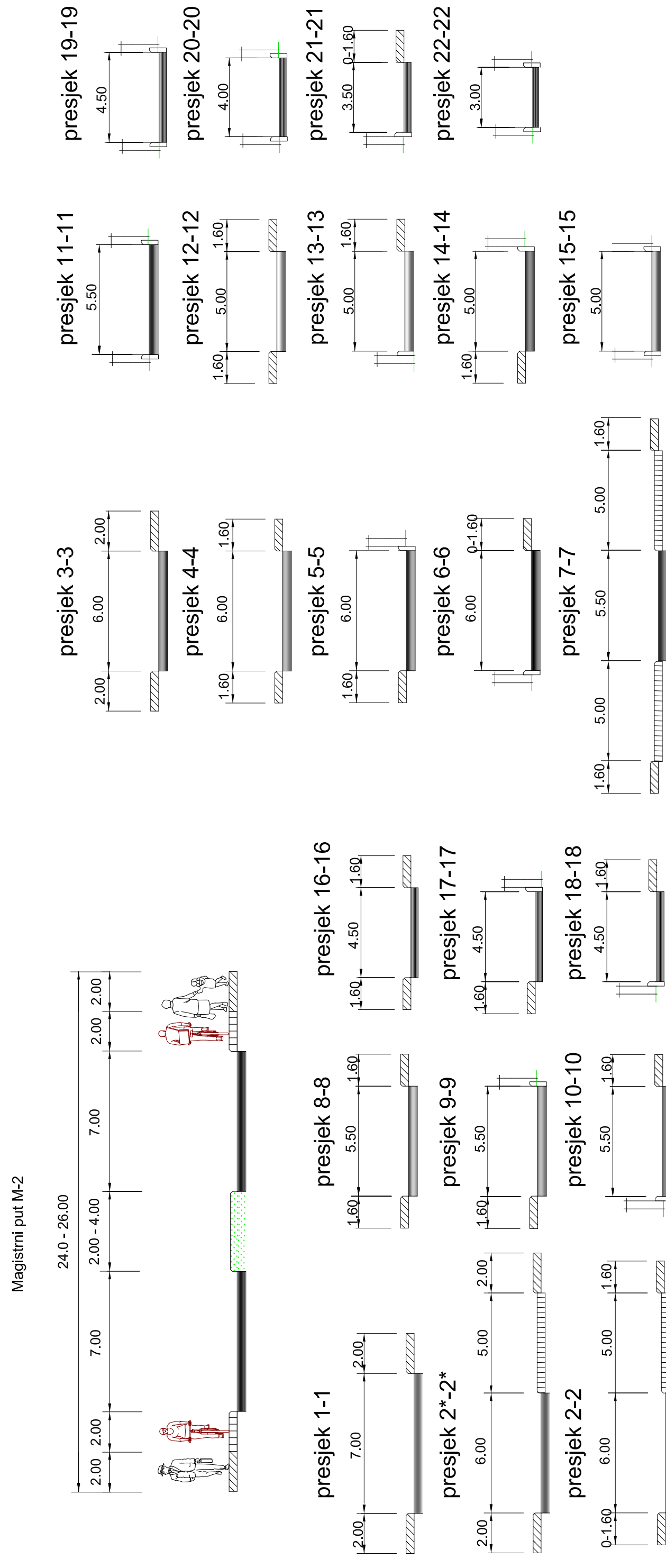
- IVICA KOLOVOZA
- TROTOAR
- OSOVINA SAOBRAĆAJNICE
- VIČNJAK
- POPREČNI PRESJEK
- O1 OZNAKA MJESTA PRIKLJUČKA
- A11 OZNAKA PRESJEKA TANGENATA
- ▭ PARKING POVRŠINE
- ▭ KOLSKO-PJEŠAČKE POVRŠINE
- ▭ BENZINSKA STANICA
- MOST
- DENIVELISANO UKRSTANJE

LEGENDA

- ▨ granica zone zaštite elektrovođa/dalekovoda
- UP 1 granica zahvata DUP-a "Mahala"
- UP 1 oznaka urbanističke parcele
- P+2 spratnost objekta
- ⊗ privredna arhitektura (milnovi)
- * UP 185 Urb. par. sa ograničenjem (DV 10kV)
- * UP 18 Urb. par. sa ograničenjem (DV 35kV)
- ** UP 1 Urb. par. sa ograničenjem (DV 110kV)
- A planirani zahvat urbanističke zone sa oznakom
- — — — — Gradevinska linija



KARAKTERISTIČNI POPREČNI PROFILI SAOBRAĆAJNICA



IZMJENE I DOPUNE DETALJNOG URBANISTIČKOG PLANA „MAHALA“ OPSTINA ZETA

Planirano stanje SAOBRAĆAJ

Investitor: **MINISTARSTVO EKOLOGIJE, PROSTORNOG PLANIRANJA I URBANIZMA**

Planirano stanje SAOBRAĆAJ

Investitor: **MINISTARSTVO EKOLOGIJE, PROSTORNOG PLANIRANJA I URBANIZMA**

Obradivač: odgovorni projektant za izradu saobraćajne infrastrukture:

dr arh Miroslava Vujadinović dipl.ing. Zoran Dastić dipl.ing.saob.

Datum: VIII 2023.

Razmjera: **R 1:2000**

Broj lista: **8(III)**