



TÖÖINSPEKTSIOON

# Preventive and Communication activities of Labour Inspection of Estonia

Kristel Plangi

Head of the Communication Department

24.09.2014

# Estonia



**toomas hendrik ilves** ✓

@IlvesToomas

*vaata kodukalt/look at my homepage*

Estonia <http://www.president.ee>

**Following**

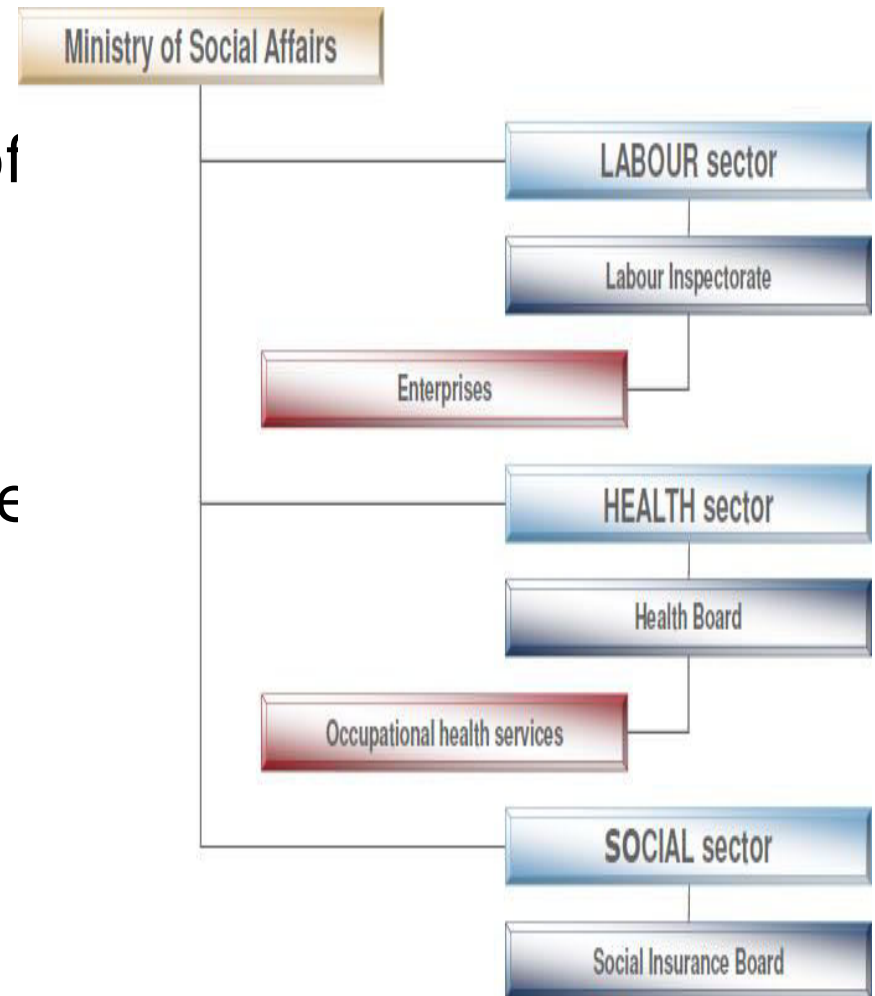
659 TWEETS

287 FOLLOWING

8,964 FOLLOWERS

# Occupational Health and Safety

- OSH responsibilities under the Ministry of Social Affairs
- Partners like Trade Unions, Employers Confederation, Police Board, Tax and Customs Board, Estonian Unemployment Insurance Fund



# Labour Inspectorate

- State supervision over occupational health and safety (including investigating occupational accidents and diseases);
- state supervision over labour relations (including labour contract, work and rest time of drivers, seafarers working conditions);
- resolve individual labour disputes pursuant to procedure prescribed by law;
- collect statistics of accidents at work and make analysis of it;
- Prevention work (including prevention activity and media relations).

# Database

webdesktop

90 - Töandjad ▶ Selver AS 10379733

Otsi ▼ Lisa uus ▼ Haldam

Vaatamine: Töandja (id: 249876)

Muuda Lisa uus Peida tühjad Lukusta Tagasi

### Üldandmed

Registrikood: *	10379733
Ärinimi: *	Selver AS
Lühinimi: *	Selver AS
Haldaja:	Raina Pihelgas
Töötaj_MA_12_2013:	2287
Töötajaid:	2787
Põhitegevusala (EMTAK 2008):	47111 -- Jaemüük spetsialiseerimata kauplustes, kus on ülekaalus toidukaubad, joogid ja tubakatooted
Muud tegevusalad:	68201 Enda või renditud kinnisvara üürileandmine ja käitus, 82991 Muud mujal liigitamata äritegevust abistavad tegevused
On IKV-de tarnija:	
Regioon:	37 – Harju mk
Viimane külastus:	09.06.2014
Viimane töökeskkonna järelevalve:	12.10.2012
Viimane töösuhete järelevalve:	12.06.2013
Riskihinnang:	0
Ohtlikkuse kategooria:	
Märkmed:	8 selverit Eraldiasuvad struktuurid Selver Köök usaldusisik Olga Jakovleva,8.4-27/637 Alates 14.02 ärinimi SELVER AS,  telefoni teel tulnud kaebus, et lihaleti töötajad ei ole rahul sellega, et soojad matid kokkuhoiu huvides jalge alt ära võeti, külm on. Probleemiga palutud pöörduda töökeskkonnaspetsialisti poole.

### Seosed

- ▶ Juhtum (764)
- ▶ Külastus (119)
- ▶ Registreerimine (153)
- ▶ Tööõnnetus (227)
- ▶ Kutsehaigus (9)
- ▶ Tööst põhjustatud haigestumine (22)
- ▶ Ehitise ülevaatus (8)
- ▶ Tööauidlusi (35)
- ▶ Nõusolek (97)
- ▶ Väärteomenetlus (2)
- ▶ TA teatis (22)
- ▶ Kirjavahetus (718)
- ▶ TKH (2)
- ▶ Seotud isikud (1)
- ▶ Tööõimetusleht (27)
- ▶ Teabepäeval/Koolitusel osalemine (16)
- ▶ Nõustamine (94)
- ▶ Parim praktika
- ▶ eTI teade
- ▶ Kiri Tööinspeksioonist (eTI)
- ▶ Vihjed

### Andmepäringud

### Töandja liigitus

### Asutamine, juhatus

### Kontaktandmed

Juriidiline aadress:	Harju mk, Pärnu mnt 238
Postiaadress:	

# New view of the company

The screenshot displays the eTööinspeksioon web application. At the top, there is a navigation bar with the logo and the name "Tööinspeksioon". To the right, the user's name "MERIKE TARK, 47305010266" and the company name "Esindaja: Valma Saeveski OU, 111858" are visible. Below the navigation bar, there is a menu with options: "Avalaht", "Menetlused", "Teated", and "Ettevõtte andmed". The main content area is titled "Teated" and contains a table of inspection reports. The table has columns for "Teate liik", "Saabumise kp", "Tähtaeg", "Kellelt", and "Tegevused". The table lists five reports, all from "Maris Liidemaa" and dated "22.05.2012". The "Tegevused" column shows "Vaatan" for each report. To the right of the table is a sidebar titled "Toimingud" (Actions) with a list of tasks, each with a checkbox and a document icon. The tasks include: "Töökonnakoostööaruande esitamine", "Eelteade ehitustöödega alustamiseks", "Teatis asbestitööde alustamiseks", "Teatis kantserogeenide või muu esmakordselt töö alustamiseks", "Teatis bioloogiliste ohutegurite kasutamise kohta", "Teatis tegevuse alustamisest", "Teatis bioloogiliste ohutegurite õnnestusest", "Eelteade 2., 3. või 4. ohurühma ohutegurite käitluse alustamiseks", "Teatis geneetiliselt muundatud mikroorganismi esmakordselt kasutamise kohta", and "Ehitise ülevaatuse taotlus". At the bottom of the page, there is contact information: "Gonsiori 29, 10147 TALLINN registrikood: 70001969, telefon: 626 9400, faks: 626 9404, e-post: ti@ti.ee".

sed\_töökonnakoostööaruande\_esitamine; Avalaht; Menetlused; Teated; Ettevõtte andmed

est.ee eTööinspeksioon

Spikker

Tööinspeksioon

MERIKE TARK, 47305010266 Esindaja: Valma Saeveski OU, 111858

Avalaht Menetlused Teated Ettevõtte andmed

### Teated

Teatised töökonnakoostööaruande kohta

Teate liik	Saabumise kp	Tähtaeg	Kellelt	Tegevused
Ehitise ülevaatuse taotlus	22.05.2012 13:29		Maris Liidemaa	Vaatan
Töökonnakoostööaruande esitamine	22.05.2012 13:26		Maris Liidemaa	Vaatan
Töökonnakoostööaruande esitamine	22.05.2012 10:47		Maris Liidemaa	Vaatan
Töökonnakoostööaruande esitamine	22.05.2012 10:45		Maris Liidemaa	Vaatan
Töökonnakoostööaruande esitamine	22.05.2012 10:44		Maris Liidemaa	Vaatan

### Toimingud

- Töökonnakoostööaruande esitamine
- Eelteade ehitustöödega alustamiseks
- Teatis asbestitööde alustamiseks
- Teatis kantserogeenide või muu esmakordselt töö alustamiseks
- Teatis bioloogiliste ohutegurite kasutamise kohta
- Teatis tegevuse alustamisest
- Teatis bioloogiliste ohutegurite õnnestusest
- Eelteade 2., 3. või 4. ohurühma ohutegurite käitluse alustamiseks
- Teatis geneetiliselt muundatud mikroorganismi esmakordselt kasutamise kohta
- Ehitise ülevaatuse taotlus

Gonsiori 29, 10147 TALLINN registrikood: 70001969, telefon: 626 9400, faks: 626 9404, e-post: ti@ti.ee

# Tööinspektsioon ja teavitustegevus

- The role of Labour Inspectorate has changed over the time and in recent years its more focused on activities aimed at awareness rising of employers and employees.
- Outreach activities are carried out in partnership with the social partners representatives and with European Social Fund (ESF).



TÖÖINSPEKTSIOON



TÕSSELU  
www.tõssel.ee

# Prevention and awareness raising activities

- Media communication,
- Articles, E-newsletter,
- Brochures and leaflet,;
- Homepage, OSH portal
- Social media (FB, Twitter)



TÖÖINSPEKTSIOON



Töölähetus ja  
töötajate lähetamine



# Prevention and awareness raising activities

- Fairs
- Trainings
- Counselling (e-mail, telephone, reception)
- Information days
- Campaigns



# Campaigns

**TUNNE OMA ÕIGUSI!**  
Nõua tervislikke ja ohutuid töötingimusi!



**TÖÖ TAPAB  
TEGIJAT?**

- Kui ettevõttes on kohustuslik tookeskkonna riskianalüüs tegemata.
- Kui tööõnnetust varjatakse.
- Kui töötajatel on tervisekontrollis käimata.
- Kui töötajad ei kasuta isikukaitsevahendeid.

**HOOLI OMA TÖÖST JA TERVISEST!**



**Ära tööta  
pimeduses!**

Tunne oma õigusi ja kohustusi  
lähetatud töötajana!

Vaata lähemalt [www.tööelu.ee](http://www.tööelu.ee)

SAK OMA TÖÖ Tööinspektsioon **TÖÖELU**  



**SLIPS AND TRIPS  
ON THE  
SAME LEVEL**

**SLIC CAMPAIGN  
2014**



Tervislikud  
töökohad –  
vähem  
stressi



**TUNNE OMA ÕIGUSI  
TÖÖTA ALATI TÖÖLEPINGUGA**

 Tööinspektsioon



TÖÖINSPEKTSIOON

# Thank you for your attention!

Kristel Plangi

[kristel.plangi@ti.ee](mailto:kristel.plangi@ti.ee)