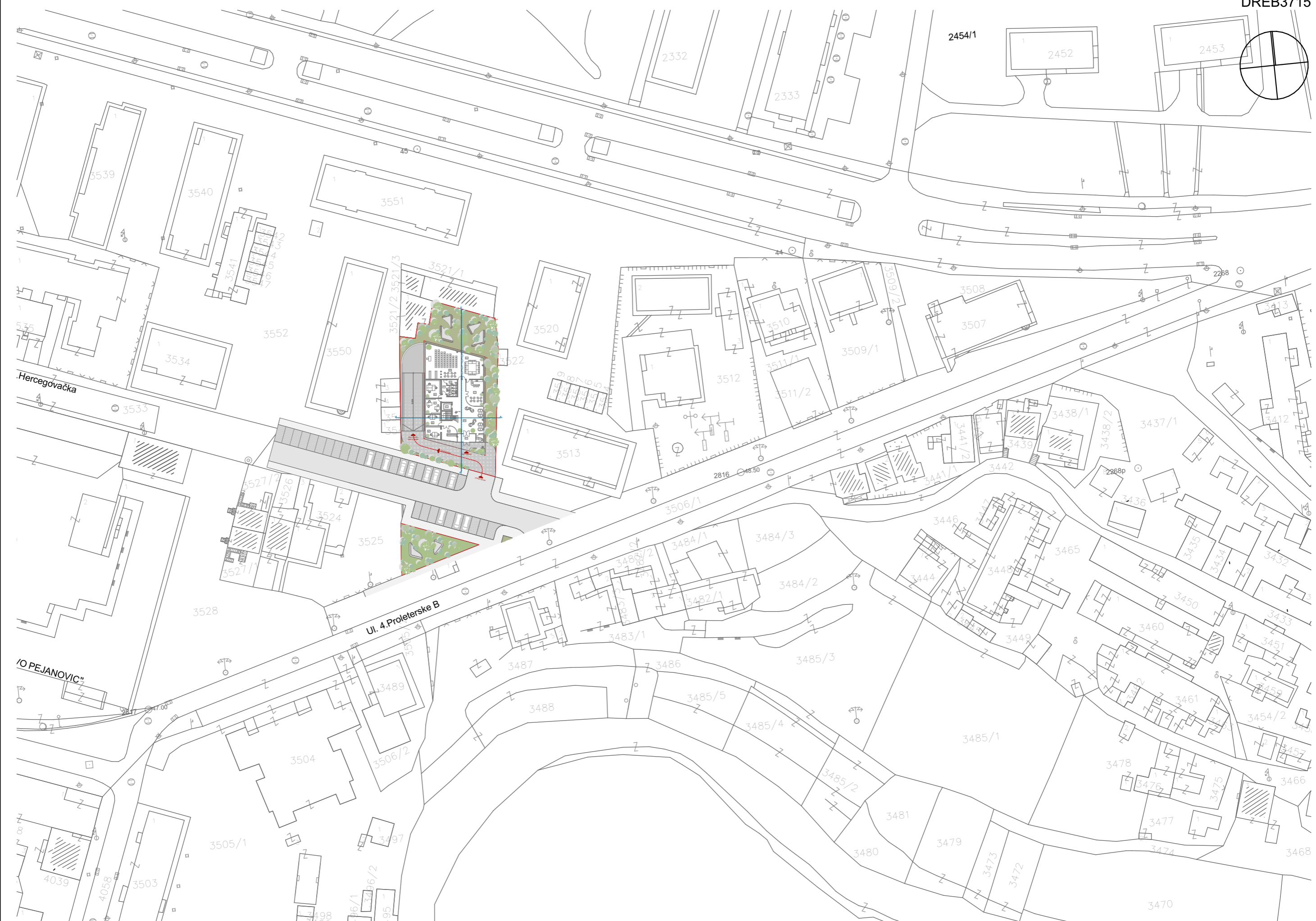
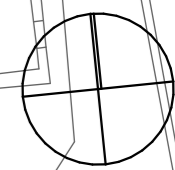


KONKURS ZA IDEJNO ARHITEKTONSKO RJEŠENJE OBJEKTA DRŽAVNE REVIZORSKE INSTITUCIJE CRNE GORE



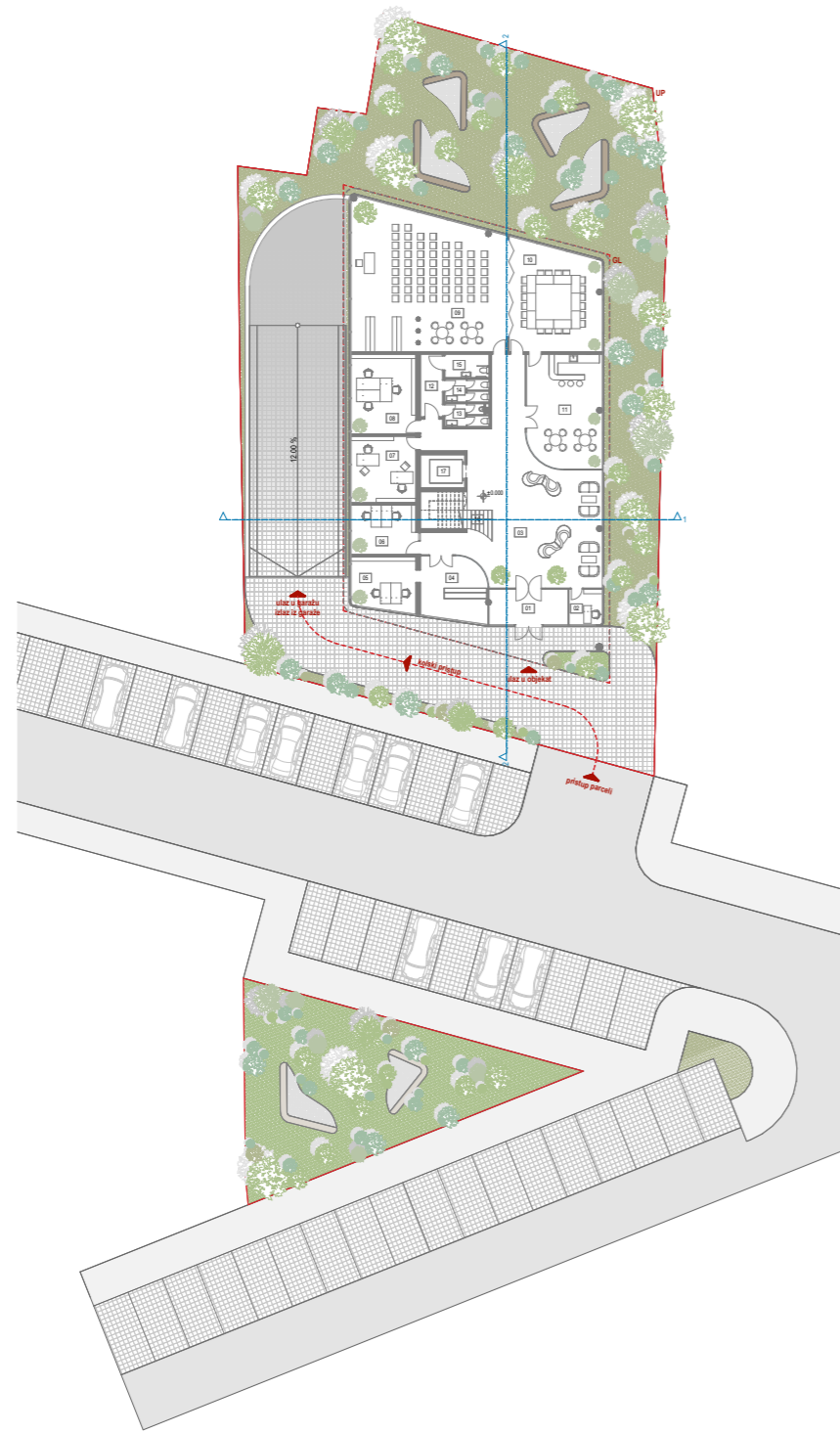
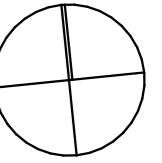
GRAFIČKI DIO



Hercegovacka

Ul. 4. Proleterske B

'O PEJANOVIC'



NIVO -2		DRUGI SPRAT	
NETO	920.66 m ²	NETO	445.39 m ²
BRUTO	952.49 m ²	BRUTO	483.36 m ²
NIVO -1		TREĆI SPRAT	
NETO	825.31 m ²	NETO	405.75 m ²
BRUTO	843.27 m ²	BRUTO	443.55 m ²
PRIZEMLJE		OBJEKAT	
NETO	432.26 m ²	NETO	1738.38 m ²
BRUTO	459.23 m ²	BRUTO	1869.95 m ²
PRVI SPRAT			
NETO	443.98 m ²		
BRUTO	483.36 m ²		

Površina urbanističke parcele 1221m²

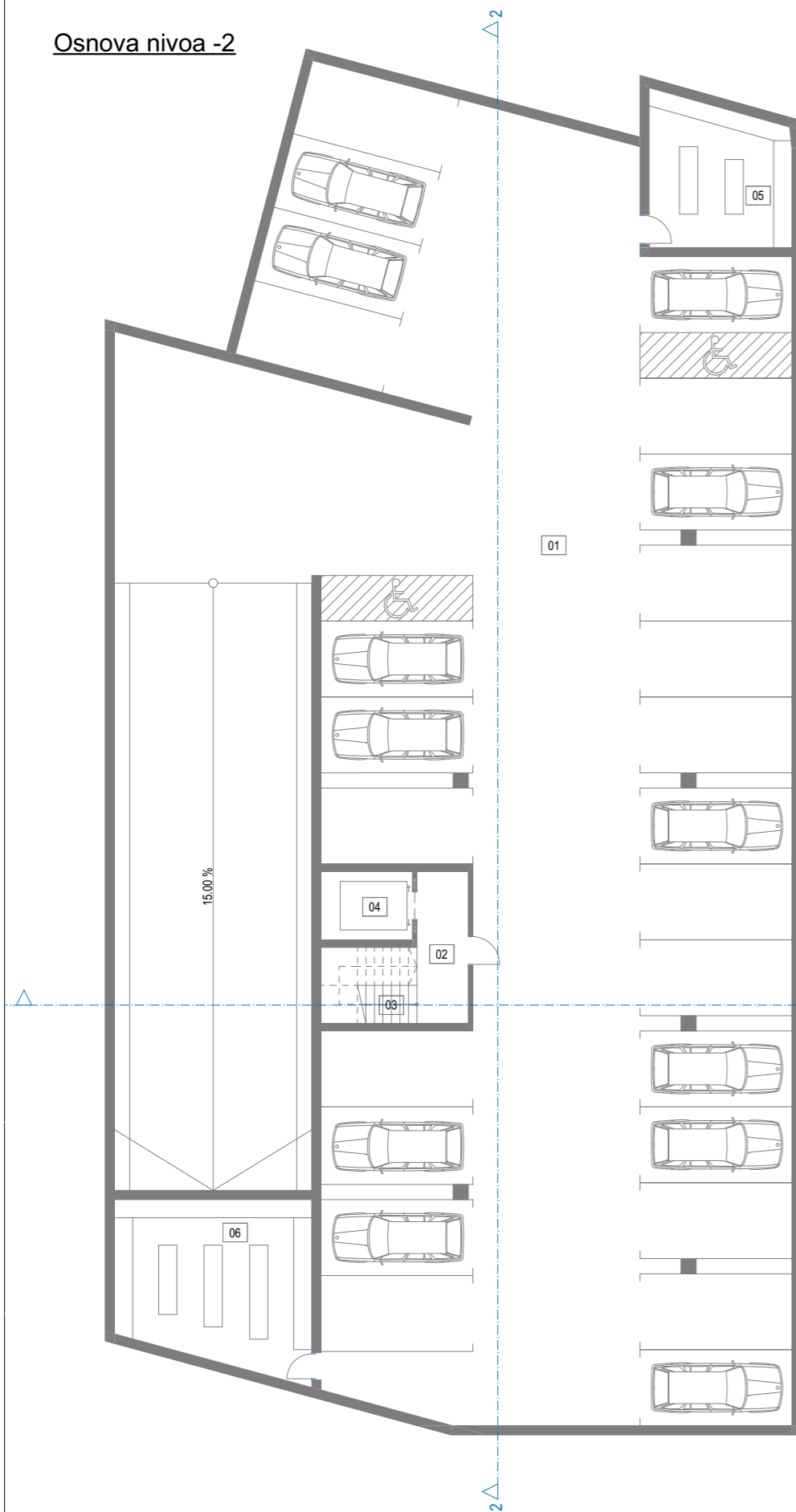
ZADATI PARAMETRI

Max. površina pod objektom - 489m²
 Max. BRGP - 1954m²
 Max. spratnost - Po + P + 3
 Min. broj parking mjesta - 1PM/40m² BRGP
 Max. horizontalni gabariti podzemne etaže - 80% (977m²)
 Min. stepen ozelenjavanja - 20% (244m²)

OSTVARENI PARAMETRI

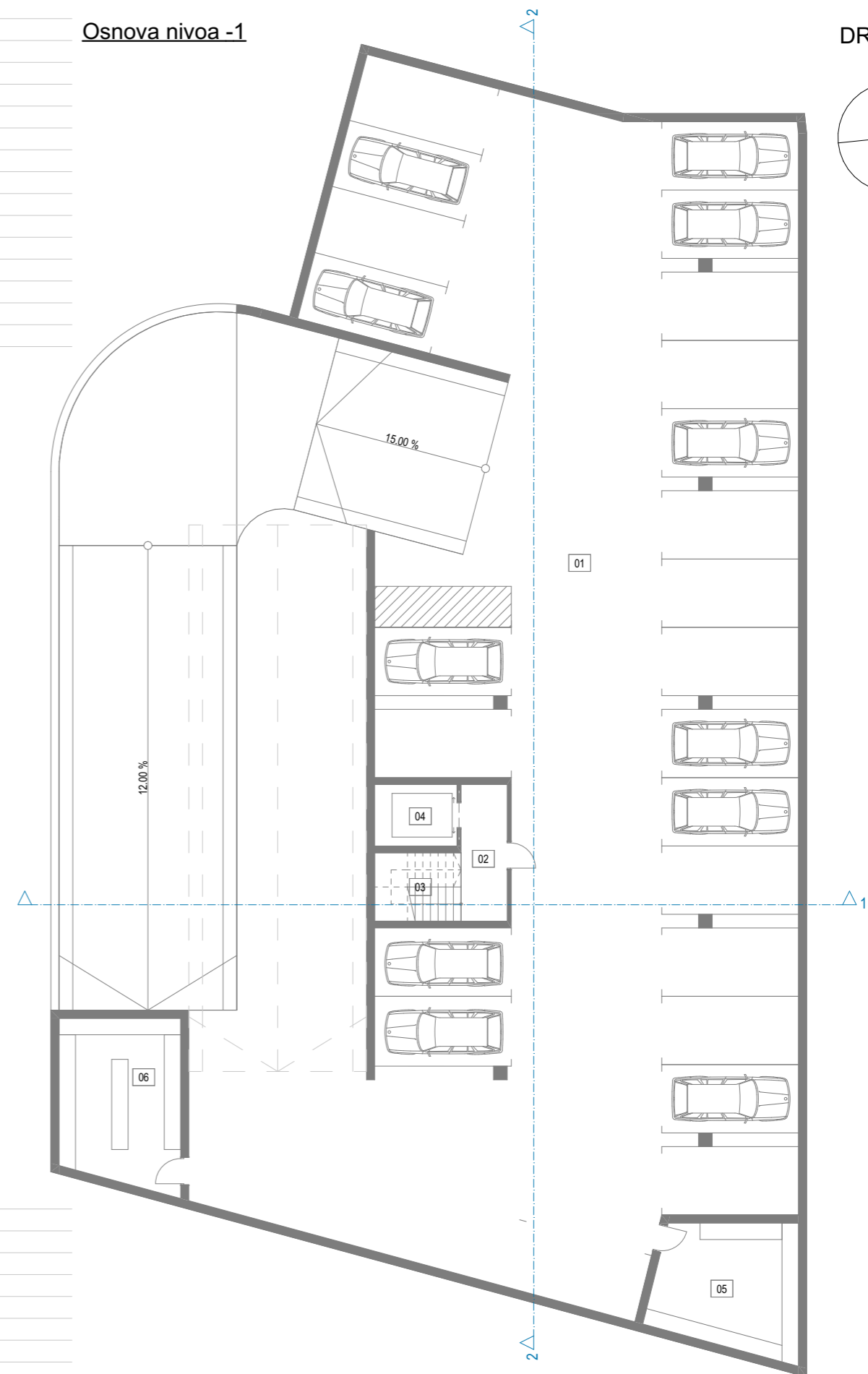
Površina pod objektom - 483m²
 BRGP - 1870m²
 Spratnost - Po (-2) + Po (-1) + P + 3
 Broj parking mjesta - 1PM/40m² (ostarena BRGP 1869.95m²) - 47PM
 Horizontalni gabariti podzemne etaže - 952.49m² (-2 nivo), 843.27m² (-1 nivo)
 Stepen ozelenjavanja - 405m²

Osnova nivoa -2



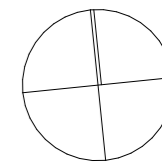
površine -2 nivoa		
broj	prostorija	površina
01	parking zona sa rampom	841.81
02	hodnik	14.07
03	stepenice	2.28
04	lift	6.77
05	magacin	21.65
06	depo arhive	34.53
		921.11 m²

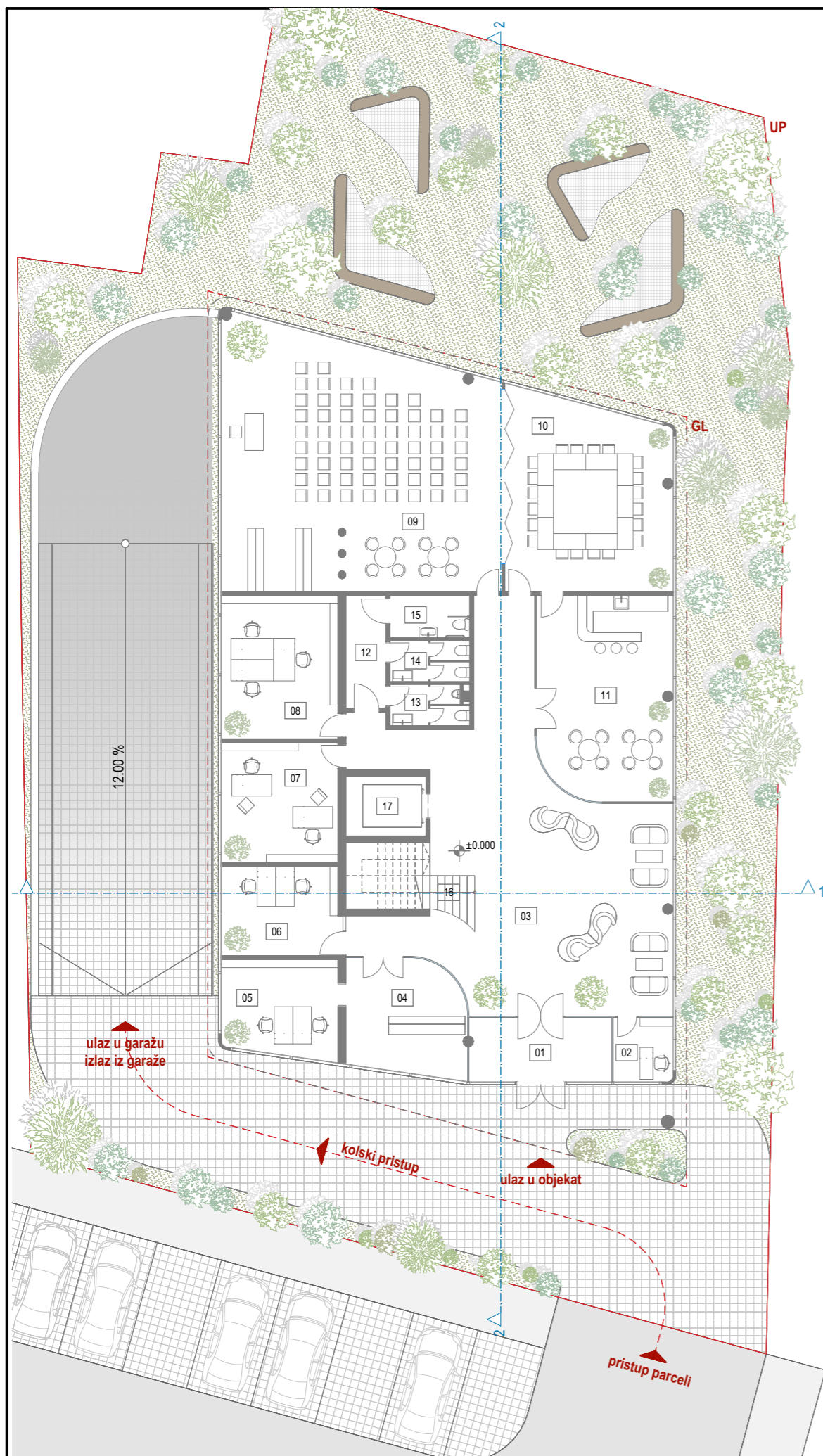
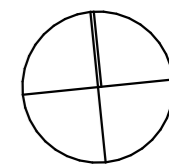
Osnova nivoa -1



površine -1 nivoa		
broj	prostorija	površina
01	parking zona	751.83
02	hodnik	8.45
03	stepenice	7.90
04	lift	6.77
05	tehnička prostorija	23.72
06	server sala	26.64
		825.31 m²

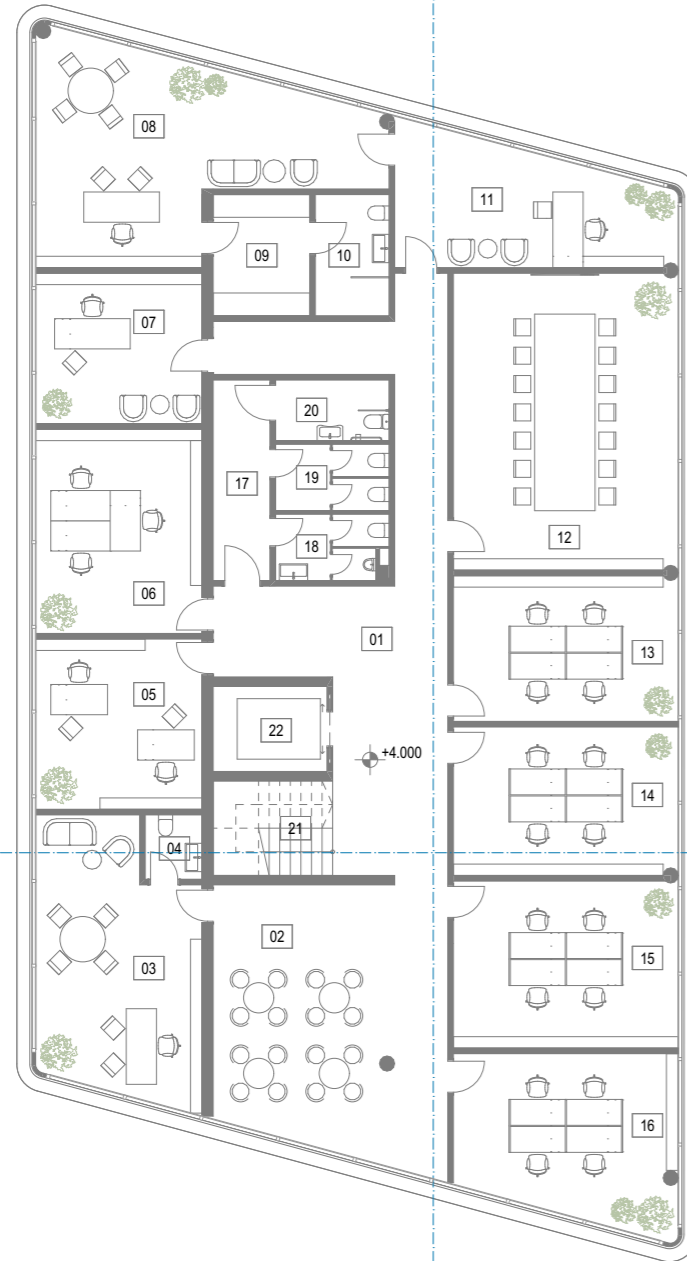
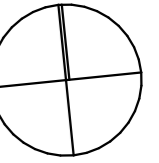
DREB3715





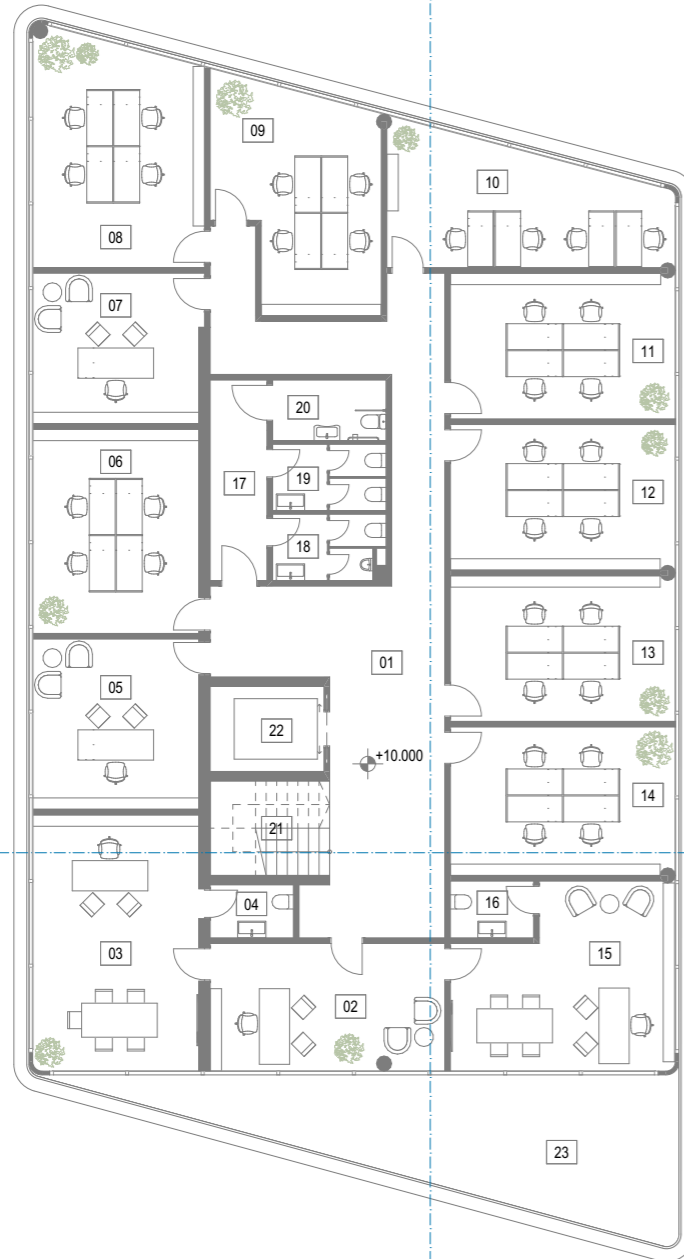
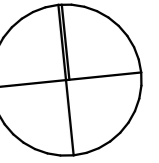
površine prizemlja		
broj	prostorija	površina
01	vjetrobran	12.97
02	portirnica	5.46
03	centralni hol	102.93
04	arhiva	18.83
05	kancelarija za arhivu	15.67
06	kancelarija finansije	14.72
07	kancelarija međunarodni odnosi	19.78
08	kancelarija unutrašnja kontrola	23.72
09	sala sa integrisanom bibliotekom	97.69
10	sala za 20 mjesta	44.25
11	čajna kuhinja sa bifeom	38.80
12	hodnik	6.37
13	muški toalet	4.38
14	ženski toalet	4.65
15	toalet za osobe sa invaliditetom	4.80
16	stepenice	10.47
17	lift	6.77
		432.26 m²





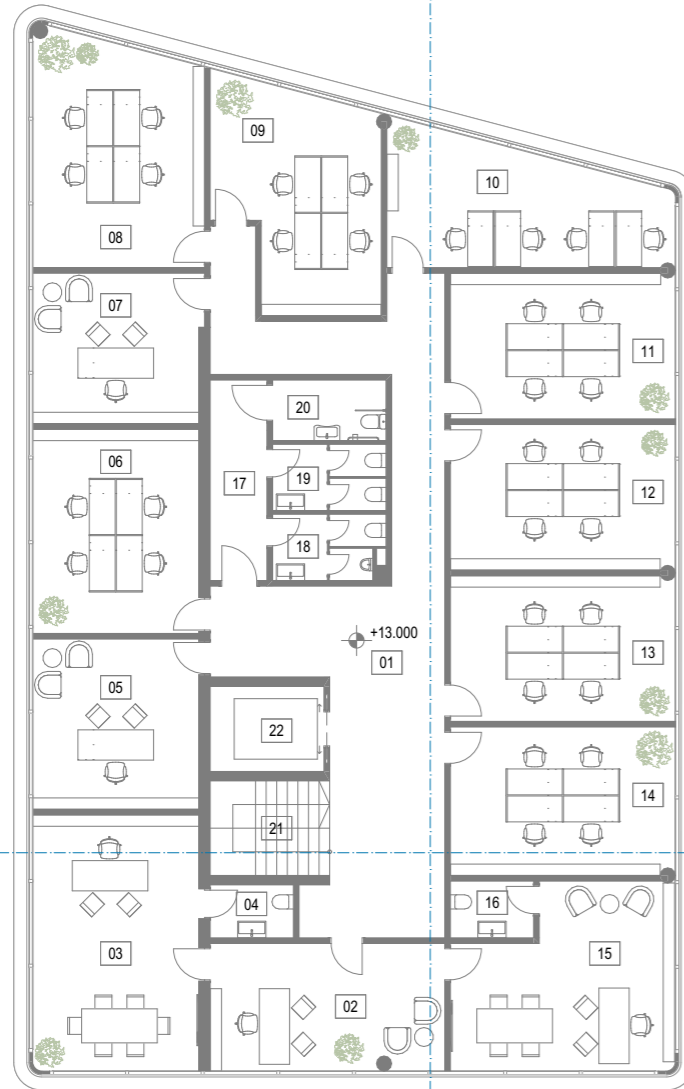
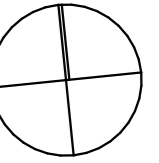
površine prvog sprata		
broj	prostorija	površina
01	hodnik	49.21
02	zona za odmor	43.64
03	kancelarija sekretar DRI (sa pripadajućim toaletom)	29.32
04	toalet	2.54
05	kancelarija - savjetnik za informacione tehnologije i savjetnik za obuku kadrova	19.78
06	kancelarija - pravnici i služba za javne nabavke	23.72
07	kancelarija - načelnik	17.47
08	kancelarija - predsjednik Senata DRI	39.01
09	garderobier	8.17
10	kupatilo	6.24
11	kancelarija - sekretarica predsjednika Senata	22.70
12	sala za sjednice Senata	46.70
13	kancelarija - revizori	22.91
14	kancelarija - revizori	23.35
15	kancelarija - revizori	26.26
16	kancelarija - revizori	25.35
17	hodnik	7.95
18	muški toalet	4.94
19	ženski toalet	5.25
20	toalet za osobe sa invaliditetom	4.80
21	stepenice	7.90
22	lift	6.77
		443.98 m²





površine drugog sprata		
broj	prostorija	površina
01	hodnik	58.55
02	kancelarija - sekretarica senatora	20.87
03	kancelarija - senator	29.74
04	toalet	3.08
05	kancelarija - načelnik	19.78
06	kancelarija - revizori	23.72
07	kancelarija - načelnik	17.47
08	kancelarija - revizori	26.84
09	kancelarija - revizori	23.54
10	kancelarija - revizori	23.17
11	kancelarija - revizori	22.92
12	kancelarija - revizori	22.92
13	kancelarija - revizori	22.92
14	kancelarija - revizori	22.92
15	kancelarija - revizori	23.36
16	kancelarija - senator	25.96
17	toalet	3.30
18	hodnik	7.95
19	muški toaleti	4.94
20	ženski toalet	5.25
21	toalet za osobe sa invaliditetom	4.80
22	stepenice	7.90
23	lift	6.77
	terasa	39.64
		445.39 m²



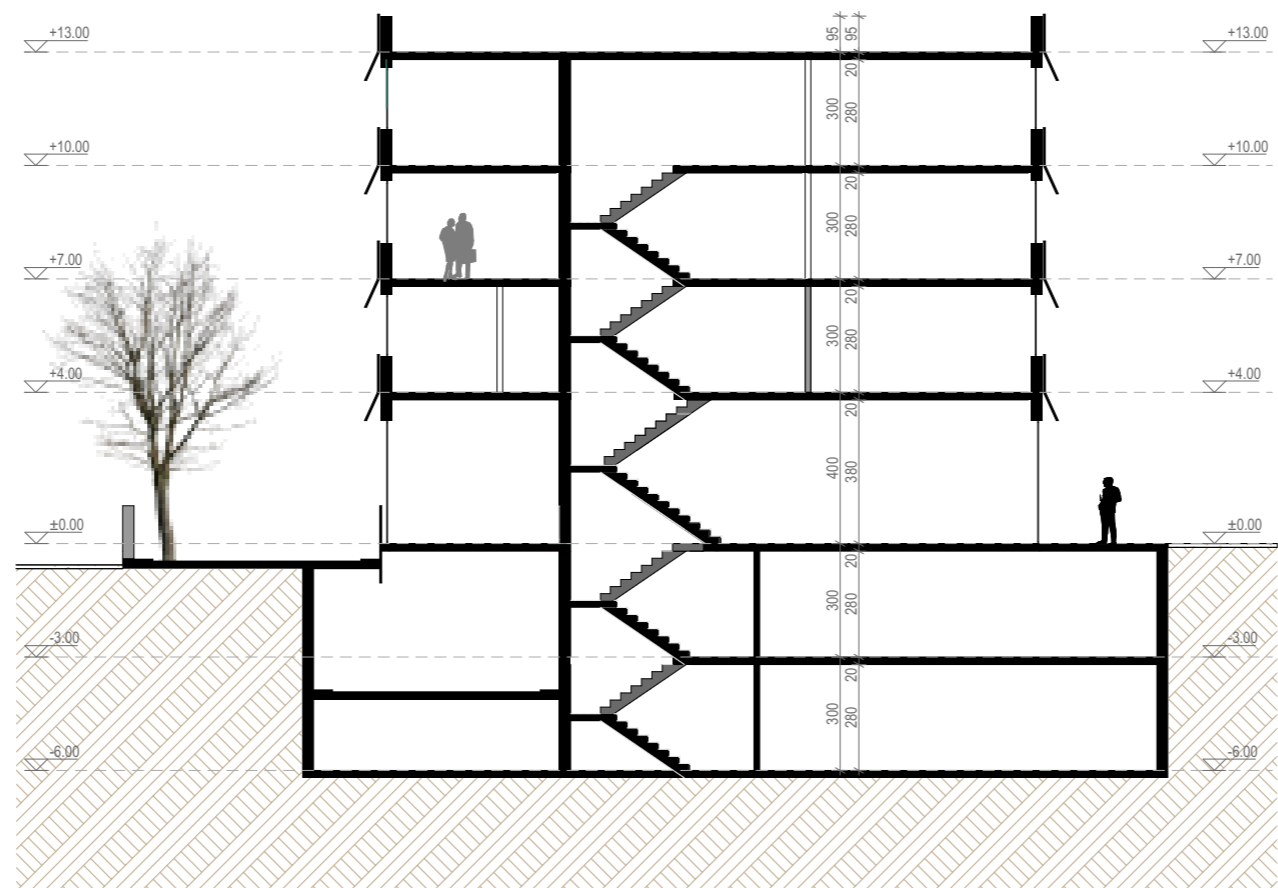


površine trećeg sprata		
broj	prostorija	površina
01	hodnik	58.55
02	kancelarija - sekretarica senatora	20.87
03	kancelarija - senator	29.74
04	toalet	3.08
05	kancelarija - načelnik	19.78
06	kancelarija - revizori	23.72
07	kancelarija - načelnik	17.47
08	kancelarija - revizori	26.84
09	kancelarija - revizori	23.54
10	kancelarija - revizori	23.17
11	kancelarija - revizori	22.92
12	kancelarija - revizori	22.92
13	kancelarija - revizori	22.92
14	kancelarija - revizori	22.92
15	kancelarija - senator	25.96
16	toalet	3.30
17	hodnik	7.95
18	muški toaleti	4.94
19	ženski toalet	5.25
20	toalet za osobe sa invaliditetom	4.80
21	stepenice	7.90
22	lift	6.77
		405.75 m²

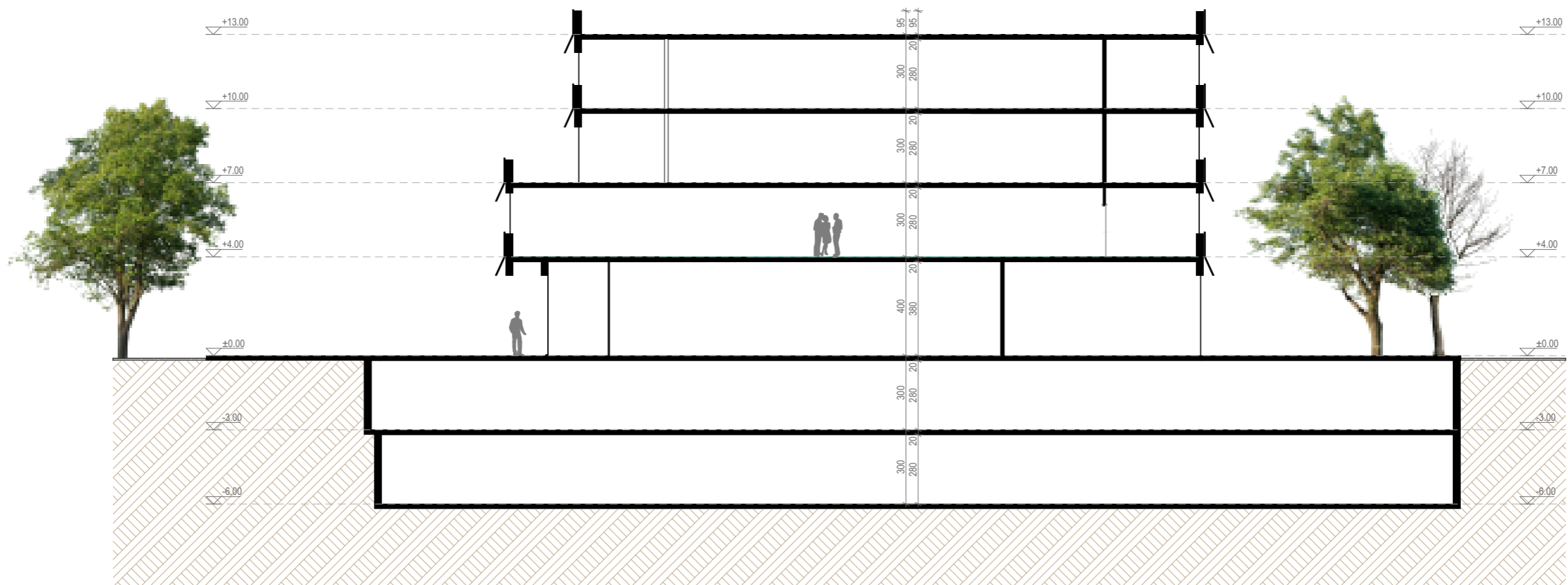


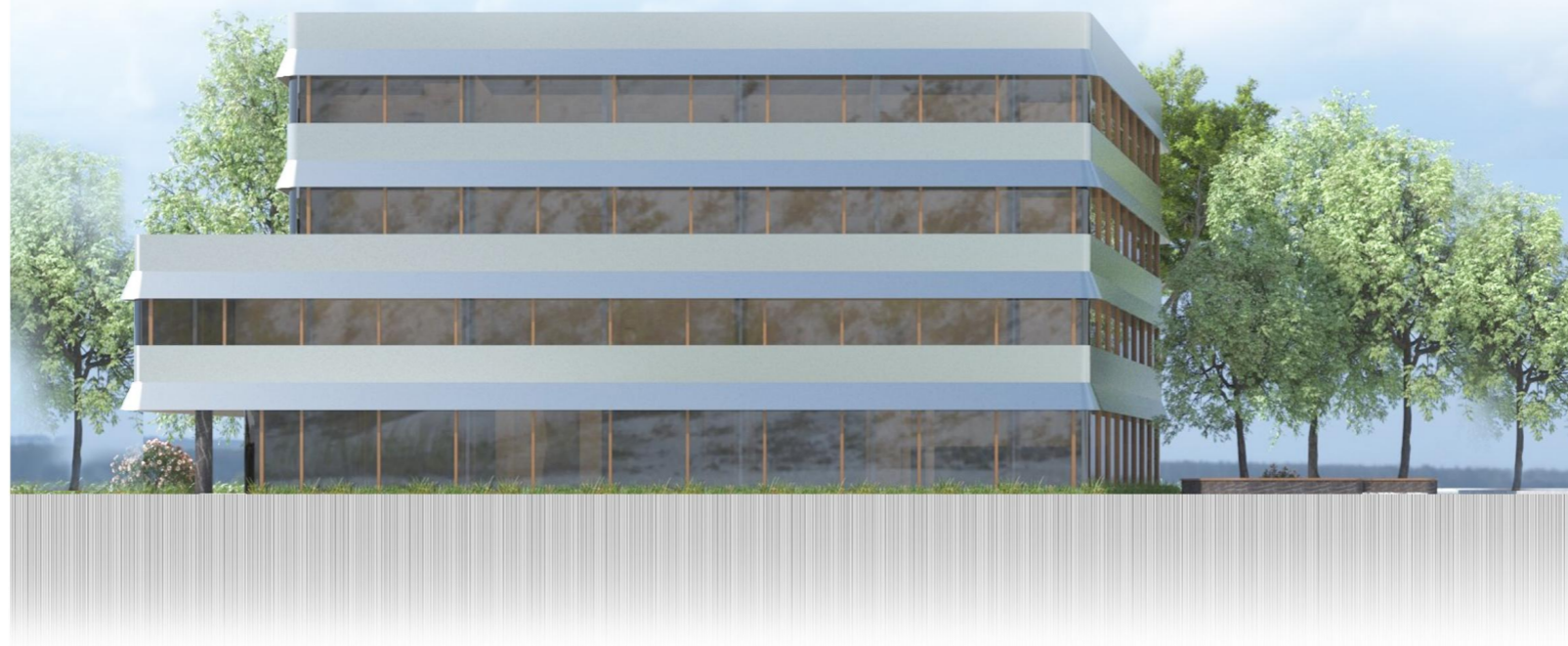
Osnova trećeg sprata 1:200

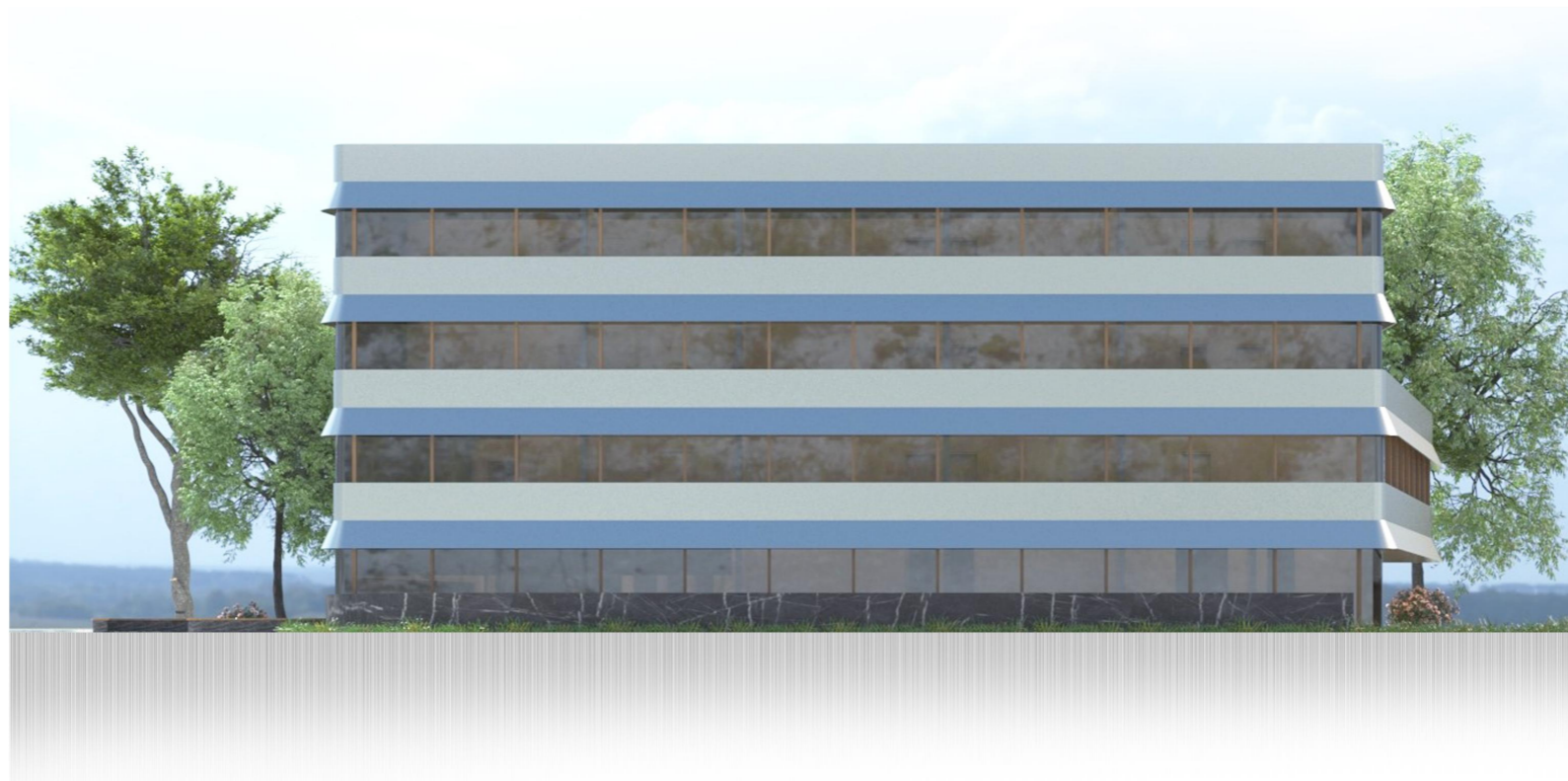
Presjek 1-1



Presjek 2-2























TEKSTUALNI DIO

Konceptualno obrazloženje rješenja

Sama lokacija je izrazito zelena površina sa drvećem koje je neophodno u najvećoj mjeri sačuvati i održati karakter ove prepoznatljive površine.

DRI kao jedna od krovnih institucija u zemlji zavrjeđuje lokaciju, zgradu i program na najvišem nivou. To je osnova pristupa u konceptualnom rješenju rada pod šifrom DREB3715. Ovaj objekat karakterišu jasne programske cjeline unutar objekta, inovativna obrada fasade i reprezentativno parterno uređenje uz poštovanje svih preporuka i obaveza iz planskog dokumenta.

Ulaz na parcelu je u skladu sa planskim dokumentom dok je pristup garaži preko rampe u parteru koja je izvan gabarita objekta. Garaža je postavljena na dva nivoa u podrumskoj etaži kako bi se ostvario maksimalni kapacitet u skladu sa zadatim parametrima.

Orijentacija i prostorna dispozicija prostora unutar objekta je prije svega precizno u skladu sa programskim zadatkom ali i u skladu sa dobrom orijentacijom, osunčanošću i efikasnim korištenjem energije.

Sama fasada je postavljena tako da horizontalni aluminijumski elementi čine osnovni arhitektonski jezik koji ne samo da zaokružuje prostorni i oblikovni koncept već i vizuelni identitet cjeline. Odabir materijala odnosno aluminijumske fasade u sklopovima upućuje na trajnost, inovativnost i napredna tehnološka rješenja ali prije svega omogućuje da se objekat uklopi u zelenu okolinu koja se reflektuje kako u staklima tako i u aluminijumskim površinama.

Materijali u enterijeru obezbjeđuju prije svega komfor kako za korisnike tako i za posjetioce ali i ostavljaju utisak reprezentativne institucije.

Tabela sa ostvarenim bruto i neto površinama, i koeficijentima**NIVO -2**

NETO 920.66 m²
BRUTO 952.49 m²

NIVO -1

NETO 825.31 m²
BRUTO 843.27 m²

PRIZEMLJE

NETO 432.26 m²
BRUTO 459.23 m²

PRVI SPRAT

NETO 443.98 m²
BRUTO 483.36 m²

DRUGI SPRAT

NETO 445.39 m²
BRUTO 483.36 m²

TREĆI SPRAT

NETO 405.75 m²
BRUTO 443.55 m²

OBJEKAT

NETO 1738.38 m²
BRUTO 1869.95 m²

Površina urbanističke parcele 1221m²**ZADATI PARAMETRI**

Max. površina pod objektom - 489m²

Max. BRGP - 1954m²

Max. spratnost - Po + P + 3

Min. broj parking mjesta - 1PM/40m² BRGP

Max. horizontalni gabariti podzemne etaže - 80% (977m²)

Min. stepen ozelenjavanja - 20% (244m²)

OSTVARENI PARAMETRI

Površina pod objektom - 483m²

BRGP - 1870m²

Spratnost - Po (-2) + Po (-1) + P + 3

Broj parking mjesta - 1PM/40m² (ostarena BRGP 1869.95m²) - 47PM

Horizontalni gabariti podzemne etaže - 952.49m² (-2 nivo), 843.27m² (-1 nivo)

Stepen ozelenjavanja - 405m²



Zelenilo oko objekta pomaže u regulaciji temperature, mikroklimi i nivou sunčanog zračenja. U skladu s tim planirana vegetacija na lokaciji u ljetnjim mjesecima će spustiti temperaturu objekta značajno dok će zimi listopadno drveće omogućiti propuštanje sunčevih zraka do unutrašnjosti objekta. Odabrani elementi i sklopovi zidova, podova i krova su definisani u odnosu na veoma efikasno korištenje energije. Sam položaj objekta je definisan tako da veoma efikasno koristi raspoloživu sunčevu energiju.

Obrazloženje predloženog rješenja u odnosu na održivo korišćenje prirodnih resursa i energetske efikasnosti objekta

Okvirna procjena investicije, predviđeni troškovi održavanja i drugi ekonomski aspekti projektovanog rješenja

RB	REKAPITULACIJA RADOVA	ukupno/total
//	ZEMLJANI RADOVI UKUPNO:	121,225.00
///	ZIDARSKI RADOVI UKUPNO:	149,200.00
IV	BETONSKI I ARMIRANO BETONSKI RADOVI UKUPNO:	335,700.00
V	ARMIRAČKI RADOVI UKUPNO:	111,900.00
VI	BRAVARSKI RADOVI UKUPNO:	652,750.00
VII	TESARSKI RADOVI UKUPNO:	9,325.00
IX	MONTAŽNI RADOVI UKUPNO:	55,950.00
X	IZOLATERSKI RADOVI UKUPNO:	208,880.00
XV	PODOPOLAGAČKI RADOVI UKUPNO:	111,900.00
XIX	MOLERSKO-FARBARSKI RADOVI UKUPNO:	11,190.00
XIX	KERAMIČARSKI RADOVI	55,950.00
XXI	UREĐENJE TERENA	55,950.00
UKUPNO / TOTAL		1,879,920.00