

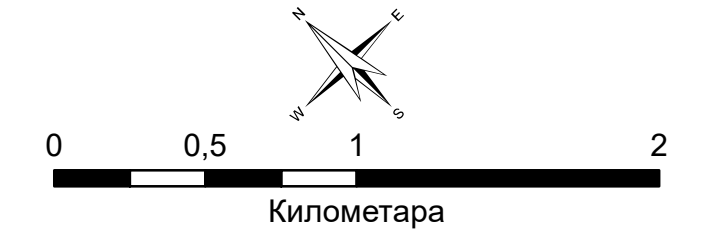
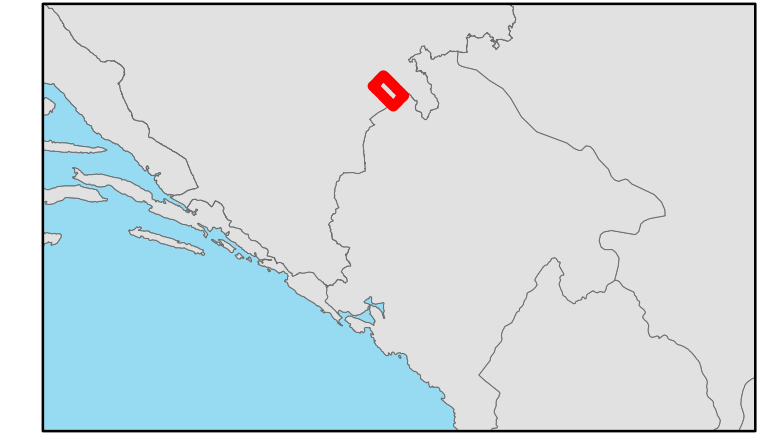
## Прилог бр. 3

Нацрти објеката ХЕ „Бук Бијела“





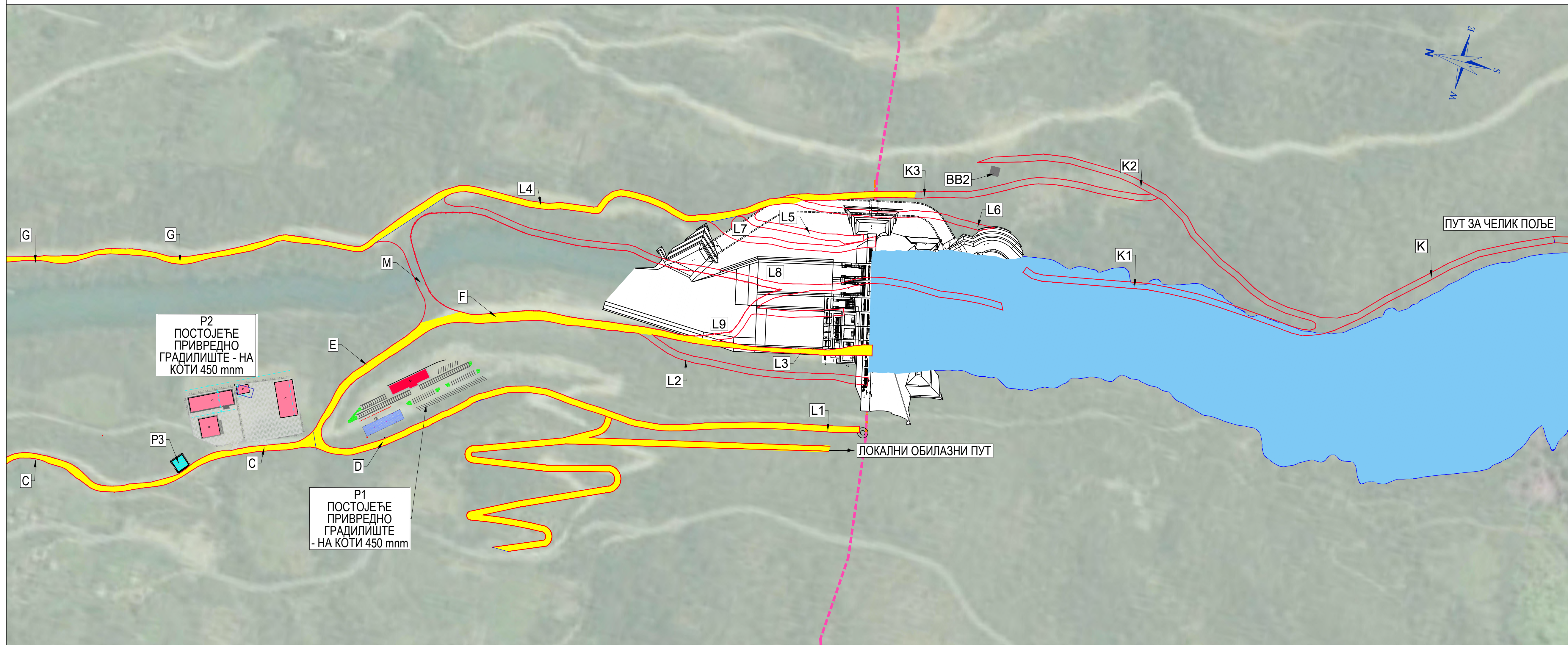
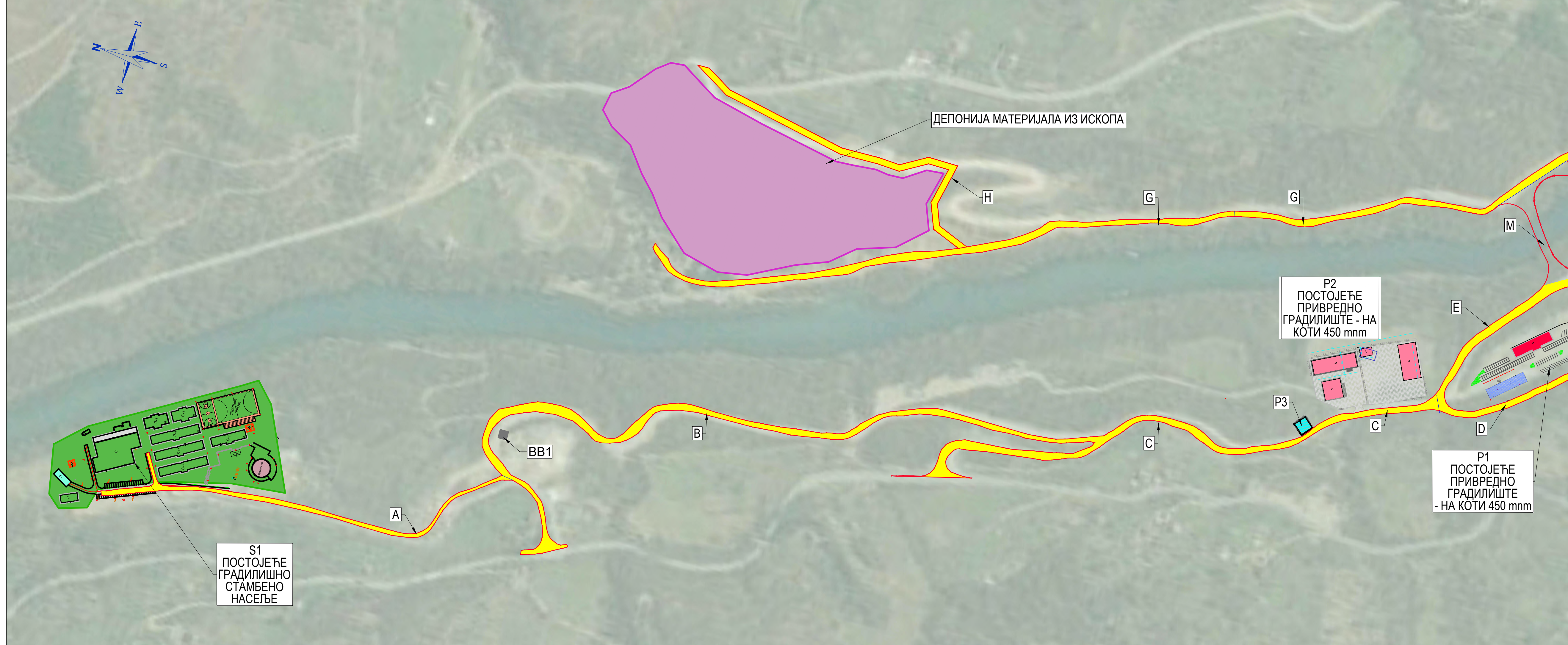
Sources: Esri, HERE, Garmin, Intermap, increment P Corp., GEBCO, USGS, FAO, NPS, NRCAN, GeoBase, IGN, Kadaster NL, Ordnance Survey, Esri Japan, METI, Esri China (Hong Kong).



- Легенда:**
- Брана Бук Бијела
  - Планирана акумулација Бук Бијела
  - Природни водотокови
  - Водотокови под утицајем ХЕ Пива
  - Државна граница

ИЗВРШИЛАЦ: <b>VIZZAŠTITA</b> <b>ENERGOPROJEKT</b> HIDROINŽENJERING a.d.		НАРУЧИЛАЦ: <b>ХЕС „ГОРЊА ДРИНА“ д.о.о.</b> ФОЧА ул. Немањина, бр.19. 74218 Фоча	
ЗАВОД ЗА ВОДОПРИВРЕДУ д.о.о. Бијељина		EcoEnergy Consulting	
<b>ПРОЈЕКАТ:</b> <b>СТУДИЈА УТИЦАЈА НА ЖИВОТНУ СРЕДИНУ          ЗА ХЕ „БУК БИЈЕЛА“</b> <b>ИНСТАЛИСАНА СНАГА: 118,10 MW</b>			
<b>СТУДИЈА</b>		СИТУАЦИОНИ ПРИКАЗ акумулације ХЕ Бук Бијела	
ОБРАЂИВАЧ: Дејан Хркаловић дипл.инж.грађ.		ДАТУМ: Октобар 2025.	РАЗМЈЕРА: 1 : 25.000
		ПОТПИС:	БРОЈ ПРИЛОГА: <b>3.0</b>



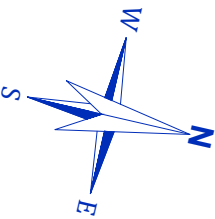
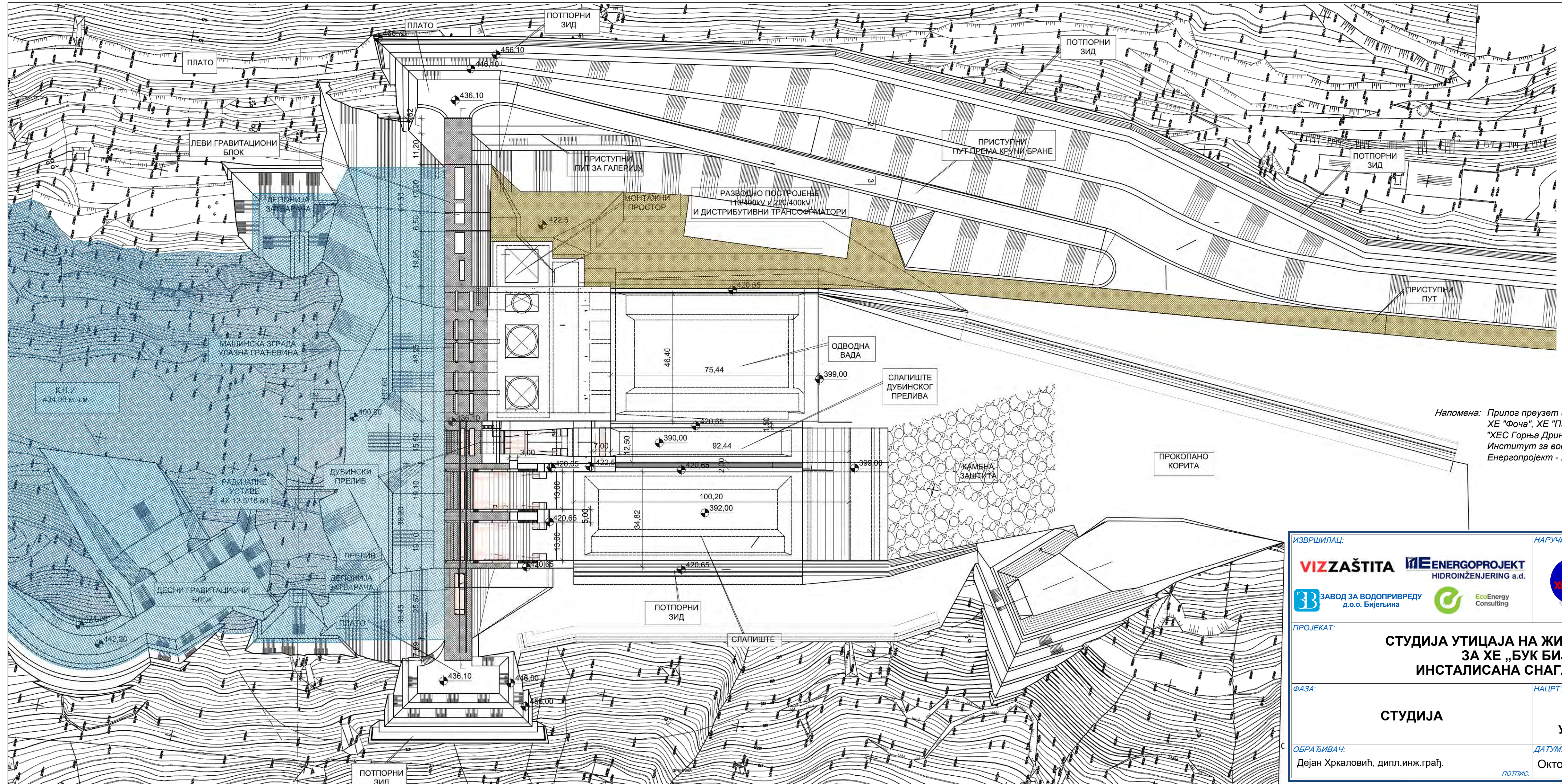


**ЛЕГЕНДА:**

- Акумулација ХЕ "Бук Бијела", КНУ 434 mnm
  - Граница слива ријеке Дрине до ХЕ "Бук Бијела"
  - Граница Републике Српске (БиХ) - Републике Црна Гора
  - Постојећи приступни и градилишни путеви
  - Планирани приступни и градилишни путеви
- А стамбено насеље - магистрални пут Фоча - Требиње
  - В одвајак од пута А кроз привредно градилиште Р2
  - С одвајак од магистралног пута Фоча - Требиње изнад привредног градилишта Р2
  - D од пута С изнад привредног градилишта Р1
  - Е од пута С до привременог моста изнад од преградног профила
  - F од привременог моста изнад од преградног профила испод привредног градилишта I
  - G пут на десној обали од привременог моста на депонији материјала за ископ
  - H одвајак од пута G према магистралном путу Фоча - Нишкић
  - K пут десном обалом од преградног профила до Челик Поља
  - K1 одвајак од K према улазној грађевини оптичног тунела
  - K2 одвајак од K према магистралном путу Фоча - Нишкић
  - K3 одвајак од K2 према путу L4 и привременом мосту - комуникација позаришта школника Челик Поље са фабриком бетона на привременом градилишту
  - L1 пут на левом боку на koti преградног профила 460 mnm према путу D
  - L2 пут на левом боку са рампом на koti 436 mnm према путу F
  - L3 пут на левом боку са рампом на koti 417 mnm према путу F
  - L4 пут на десном боку, од привременог моста на koti 415mnm према највишим ископима на koti 450mnm изнад грађевине оптичног тунела
  - L5 пут на десном боку, од пута L4 на koti 450mnm према највишим ископима на koti 460mnm за брану
  - L6 пут на десном боку, од пута L5 на koti 460mnm према највишим ископима на koti 455mnm улазна грађевина оптичног тунела
  - L7 пут на десном боку, од пута L4 на koti 450mnm са рампом на koti 436mnm
  - L8 пут на десном боку, са котом 415mnm, комуникација са улазном и излазном грађевином оптичног тунела и привременог моста пре почетка ископа за брану
  - L9 приступне рампе темељној јами прелива и машинске зграде
  - M привремени мост
  - P3 Простор предвиђен за претакање горива
  - BB1 Постојећа бетонска база
  - BB2 Простор предвиђен за другу бетонску базу

<p>ИЗВРШИЛАЦ:</p> <p><b>VIZASTITA</b> <b>EENERGOPROJEKT</b>          ЗАВОД ЗА ВОДОПРИВРЕДУ д.о.о. Бијелина <b>HIDROINŽENJERING a.d.</b></p>		<p>НАРУЧИЛАЦ:</p> <p><b>ХЕС „ГОРЊА ДРИНА“ д.о.о. ФОЧА</b>          ул. Немањина, бр.19.          74218 Фоча</p>	
<p>ПРОЈЕКАТ:</p> <p><b>СТУДИЈА УТИЦАЈА НА ЖИВОТНУ СРЕДИНУ ЗА ХЕ „БУК БИЈЕЛА“</b>  <b>ИНСТАЛИСАНА СНАГА: 118,10 MW</b></p>			
<p>ФАЗА:</p> <p><b>СТУДИЈА</b></p>		<p>НАЦРТ:</p> <p><b>Ситуациони приказ објекта приступних и градилишних саобраћајница ХЕ "Бук Бијела"</b></p>	
<p>ОБРАЗЛАЖАЧ:</p> <p>Дејан Хркаловић, дипл.инж.грађ.</p>	<p>ДАТУМ:</p> <p>Октобар 2025.</p>	<p>РАЗМЈЕРА:</p> <p>1 : 2.500</p>	<p>БРОЈ ПРИЛОГА:</p> <p>3.1</p>





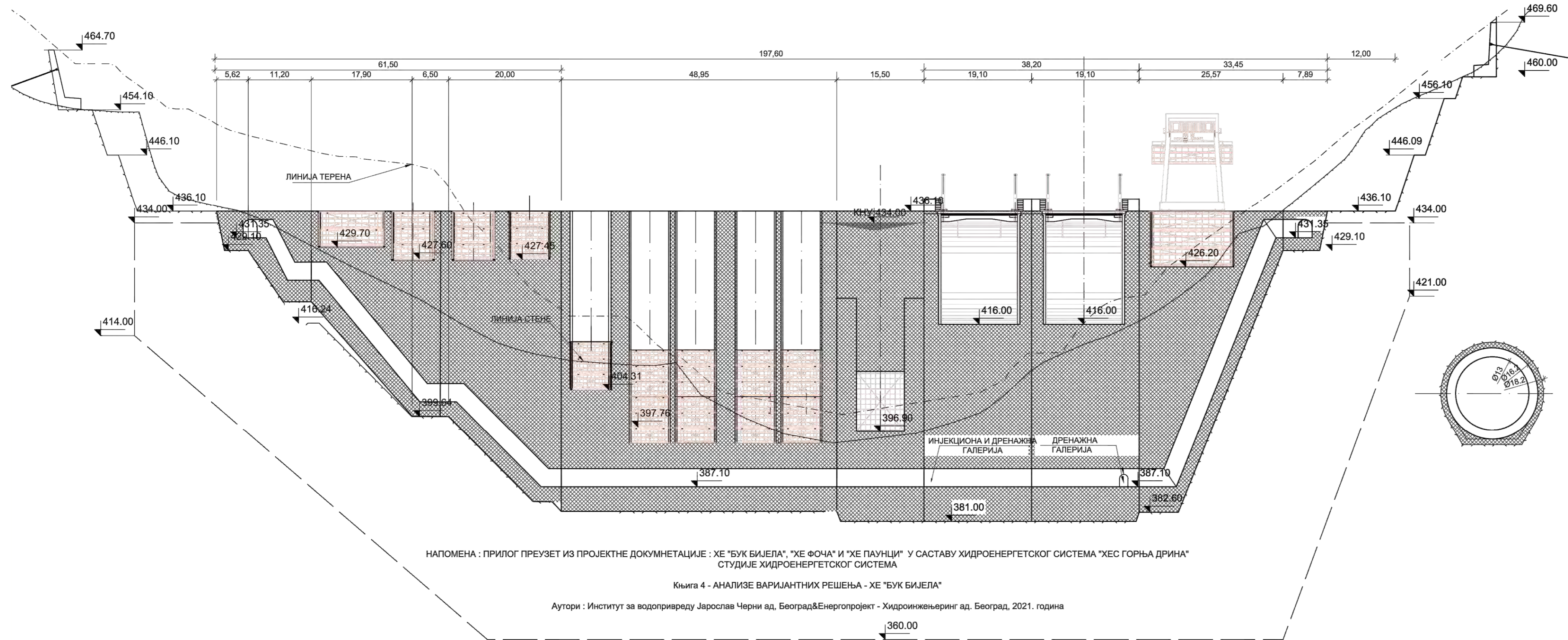
R - 1:1.000

Напомена: Прилог преузет из пројектне документације ХЕ "Бук Бијела", ХЕ "Фоча", ХЕ "Паунци" у саставу хидроенергетског система "ХЕС Горња Дрина" Студије хидроенергетског система - Институт за водопривреду "Јарослав Черни" а.д. Београд и Енергопроект - Хидроинжењеринг а.д. Београд, 2021. година

ИЗВРШИЛАЦ: <b>VIZZAŠTITA</b> <b>ENERGOPROJEKT</b> HIDROINŽENJERING a.d.		НАРУЧИЛАЦ: <b>ХЕС „ГОРЊА ДРИНА“ д.о.о. ФОЧА</b> ул. Немањина, бр.19. 74218 Фоча	
ПРОЈЕКАТ: <b>СТУДИЈА УТИЦАЈА НА ЖИВОТНУ СРЕДИНУ          ЗА ХЕ „БУК БИЈЕЛА“          ИНСТАЛИСАНА СНАГА: 118,10 MW</b>		ФАЗА: <b>СТУДИЈА</b>	
ОБРАЂИВАЧ: Дејан Хркаловић, дипл.инж.грађ.		ДАТУМ: Октобар 2025.	РАЗМЈЕРА: 1 : 1.000
		БРОЈ ПРИЛОГА: <b>3.2</b>	ПОТПИС: _____



ПОДУЖНИ ПРЕСЕК ПО ОСИ БРАНЕ



НАПОМЕНА : ПРИЛОГ ПРЕУЗЕТ ИЗ ПРОЈЕКТНЕ ДОКУМЕНТАЦИЈЕ : ХЕ "БУК БИЈЕЛА", "ХЕ ФОЧА" И "ХЕ ПАУНЦИ" У САСТАВУ ХИДРОЕНЕРГЕТСКОГ СИСТЕМА "ХЕС ГОРЊА ДРИНА" СТУДИЈЕ ХИДРОЕНЕРГЕТСКОГ СИСТЕМА

Књига 4 - АНАЛИЗЕ ВАРИЈАНТНИХ РЕШЕЊА - ХЕ "БУК БИЈЕЛА"

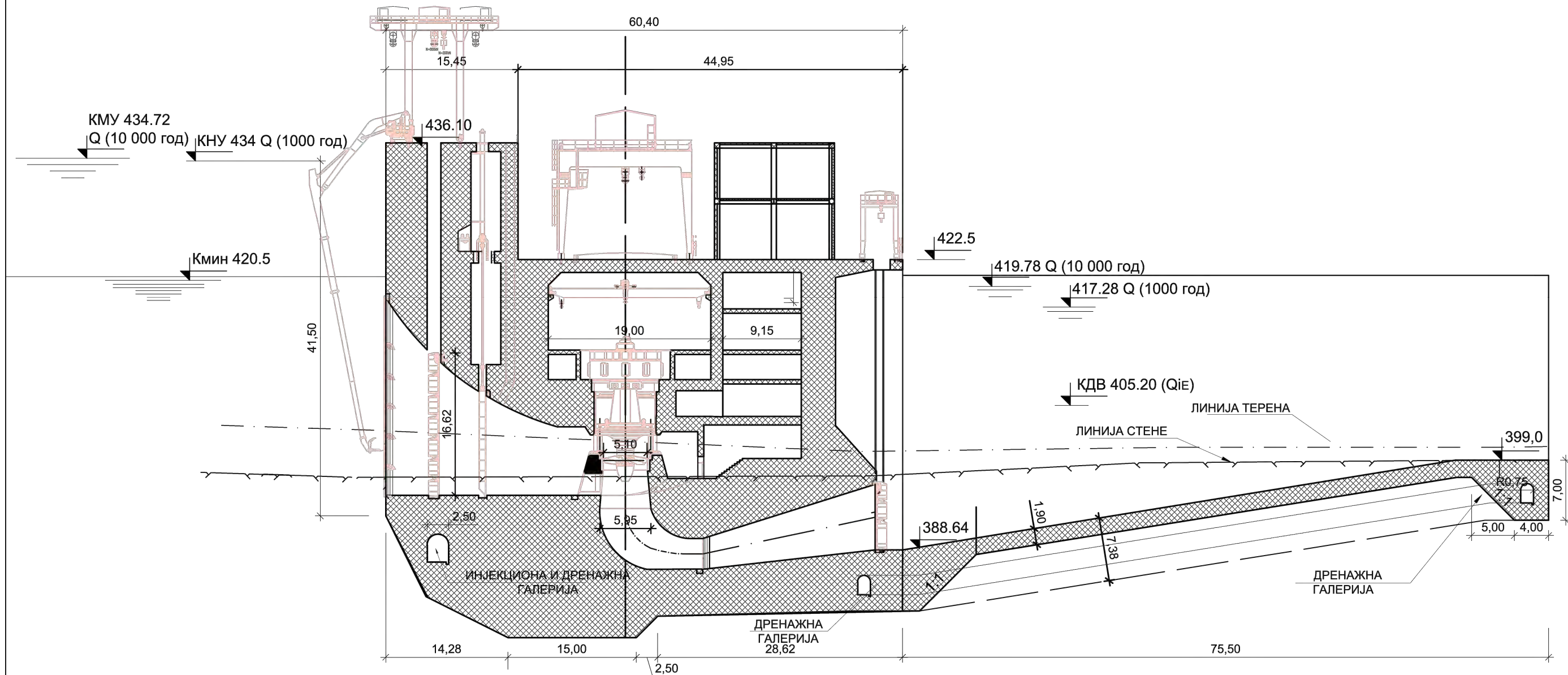
Аутори : Институт за водoprивреду Јарослав Черни ад, Београд&Енергопроект - Хидроинжењеринг ад, Београд, 2021. година

Напомена: Прилог преузет из пројектне документације ХЕ "Бук Бијела", ХЕ "Фоча", ХЕ "Паунци" у саставу хидроенергетског система "ХЕС Горња Дрина" Студије хидроенергетског система - Институт за водoprивреду "Јарослав Черни" а.д. Београд и Енергопроект - Хидроинжењеринг а.д. Београд, 2021. година

ИЗВРШИЛАЦ: <b>VIZZAŠTITA</b> <b>EENERGOPROJEKT</b> HIDROINŽENJERING a.d.		НАРУЧИЛАЦ: <b>ХЕС „ГОРЊА ДРИНА“ д.о.о. ФОЧА</b> ул. Немањина, бр.19. 74218 Фоча	
ПРОЈЕКАТ: <b>СТУДИЈА УТИЦАЈА НА ЖИВОТНУ СРЕДИНУ                  ЗА ХЕ „БУК БИЈЕЛА“                  ИНСТАЛИСАНА СНАГА: 118,10 MW</b>		ФАЗА: <b>СТУДИЈА</b>	
ОБРАЂИВАЧ: Дејан Хркаловић, дипл.инж.граф.		ДАТУМ: Октобар 2025.	РАЗМЈЕРА: 1 : 500
ПОТПИС:		БРОЈ ПРИЛОГА: <b>3.3</b>	



## ПОПРЕЧНИ ПРЕСЕК КРОЗ МАШИНСКУ ЗГРАДУ, ВЕЛИКИ АГРЕГАТ



НАПОМЕНА: ПРИЛОГ ЈЕ ПРЕУЗЕТ ИЗ ПРОЈЕКТНЕ ДОКУМЕНТАЦИЈЕ : ХЕ "БУК БИЈЕЛА", "ХЕ ФОЧА" И "ХЕ ПАУНЦИ" У САСТАВУ ХИДРОЕНЕРГЕТСКОГ СИСТЕМА "ХЕС ГОРЊА ДРИНА" СТУДИЈЕ ХИДРОЕНЕРГЕТСКОГ СИСТЕМА

Књига 4 - АНАЛИЗЕ ВАРИЈАНТНИХ РЕШЕЊА - ХЕ "БУК БИЈЕЛА"

Аутори : Институт за водопривреду Јарослав Черни ад., Београд&Енергопројект - Хидроинжењеринг ад. Београд, 2021. година

Напомена: Прилог преузет из пројектне документације ХЕ "Бук Бијела", ХЕ "Фоча", ХЕ "Паунци" у саставу хидроенергетског система "ХЕС Горња Дрина" Студије хидроенергетског система - Институт за водопривреду "Јарослав Черни" а.д. Београд и Енергопројект - Хидроинжењеринг а.д. Београд, 2021. година

ИЗВРШИЛАЦ: <b>VIZZAŠTITA</b> <b>ENERGOPROJEKT</b> HIDROINŽENJERING a.d.		НАРУЧИЛАЦ: <b>ХЕС „ГОРЊА ДРИНА“ д.о.о. ФОЧА</b> ул. Немањина, бр.19. 74218 Фоча	
ЗАВОД ЗА ВОДОПРИВРЕДУ д.о.о. Бијељина		EcoEnergy Consulting	
<b>ПРОЈЕКАТ:</b> СТУДИЈА УТИЦАЈА НА ЖИВОТНУ СРЕДИНУ ЗА ХЕ „БУК БИЈЕЛА“ ИНСТАЛИСАНА СНАГА: 118,10 MW			
<b>СТУДИЈА</b>		НАЦРТ: Попречни пресјек кроз машинску зграду ХЕ „Бук Бијела“, велики агрегат Усвојена варијанта $Q_{inst}=450 \text{ m}^3/\text{s}$	
ОБРАЂИВАЧ: Дејан Хркаловић, дипл.инж.грађ.		ДАТУМ: Октобар 2025.	РАЗМЈЕРА: 1 : 500
		БРОЈ ПРИЛОГА: <b>3.4</b>	