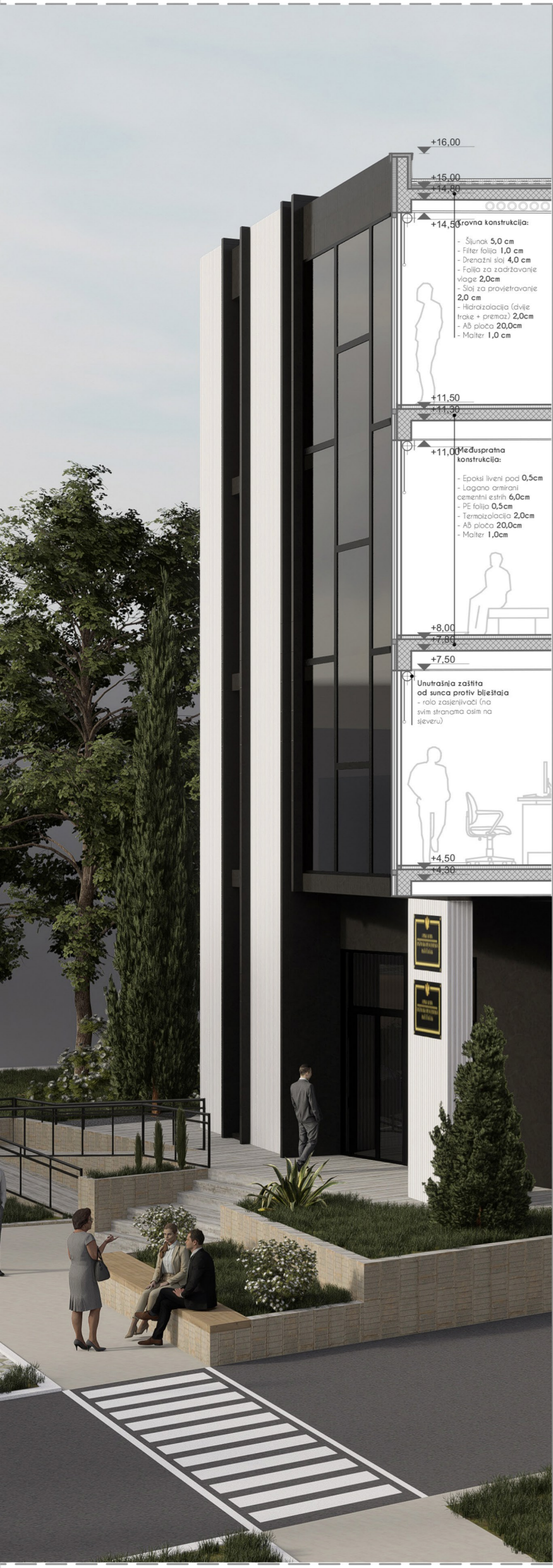
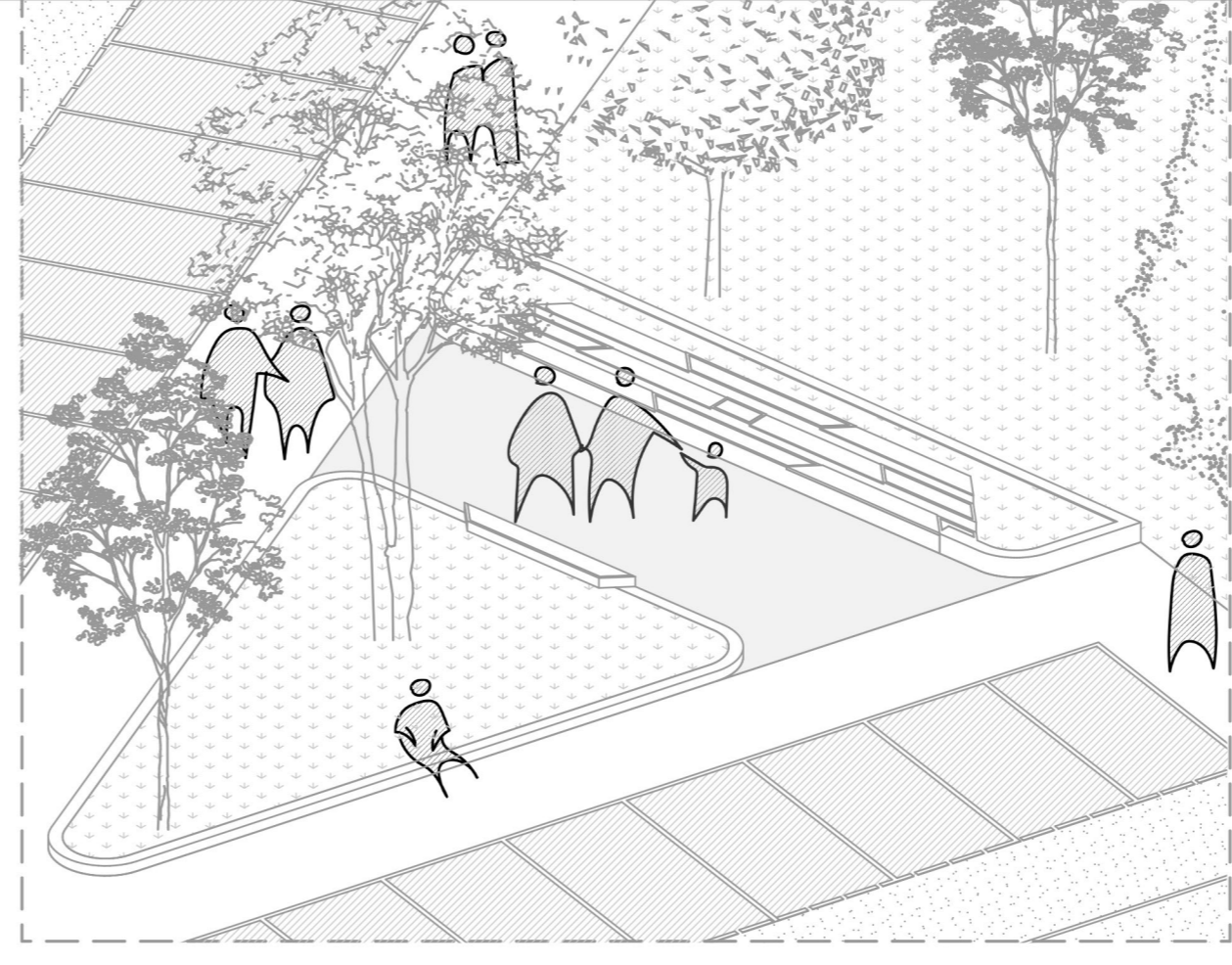


KONCEPT

MDD15876

Ključni aspekti projektovanog rješenja jesu stvaranje repeta odnosno prostornog orijentira u ovom dijelu grada. Analizom boniteta okolnih objekata došli smo do zaključka da su isti u kategoriji srednji do loših objekata u arhitektonskom i estetskom smislu. Iako se lokacija nalazi u neposrednoj blizini centra grada, ovo područje se ne bi moglo pohvaliti sadržajima koji bi privukli ljude da borave na javnom prostoru u okolini zadate lokacije. Stvaranjem objekta koji bi vizuelno dopunio sliku grada, ovo područje bi postalo važna tačka i središte dešavanja u gradu. Forma samog objekta na jednostavan i suptilan način interaguje sa okolinom, ne narušavajući vizure. Dominantan element predstavljaju vertikalne linije u volumenu, čime se vizuelno izdužuje forma ali i daje karakter objektu ove namjene. Sami pokret objekta jednostavno je simplifikovati i predstaviti u vidu simbola, šta bi dodatno unaprijedilo njegovu arhitektonsku vrijednost. Poznati su primjeri u praksi koji svoj kvalitet unapređuju upravo ovim vidom, putem apstrahovanja forme objekta i lakim prepoznavanjem ne samo struke već svih ljudi (Muzej savremenih umjetnosti Beograd, Opera u Sidneju.....). Prizemlje je uzdignuto na visinu od 1 metra, čime je omogućeno bolje sagledavanje objekta ali i naglašavanje funkcije državne institucije. Na ovaj način je istaknuta svrha objekta i stvoreno rješenje koje ga na nenametljiv način razdvaja od okolnih objekata različitih namjena i funkcija.

Na parceli koja se nalazi preko puta objekta DRI planiran je skver. Ideja za njegovo planiranje jeste stvaranje javne površine koja će i sa aspekta urbanizma privući ljude da dođu i borave u njemu. Iako je skver planiran kao protočno mjesto, zelena oaza kroz koju ljudi mogu proći, nije zapostavljen ni momenat zadržavanja ljudi na njemu. U okviru skvera imamo i mjesta za odmor i okupljanje ljudi, a funkcija parkovske površine dodatno je unaprijedjena pejzažnim uređenjem zelenih površina.



zapadna fasada

sjeverna fasada

presjek a-a



južna fasada

istočna fasada



aksonometrijski prikaz

