

---

---

**MINISTARSTVO ODRŽIVOG RAZVOJA I TURIZMA**

**PLANA OBJEKATA PRIVREMENOG KARAKTERA NA PODRUČJU NP  
"SKADARSKO JEZERO"**

**jun, 2014. god**

---

---

Na osnovu člana 115. Zakona o uređenju prostora i izgradnji objekata ("Službeni list Crne Gore" br. 50/08),  
Ministarstvo održivog razvoja i turizma, donosi

## **P L A N**

### **OBJEKATA PRIVREMENOG KARAKTERA NA PODRUČJU NP "SKADARSKO JEZERO"**

#### **I**

Ovim Planom određuju se lokacije i objekti privremenog karaktera na prostoru Nacionalnog parka "Skadarsko jezero".

#### **II**

Plan objekata privremenog karaktera donosi se za period od 2014. do 2016. godine.

#### **III**

Plan objekata privremenog karaktera na području NP "Skadarsko jezero" sastoji se od grafičkog i tekstualnog dijela

**Vlada Crne Gore**  
**Ministarstvo održivog razvoja i turizma**

**MINISTAR**  
**Branimir Gvozdenović**

Broj:  
Podgorica, \_\_\_\_\_

## OBRAZLOŽENJE

Pravni osnov za donošenje Plana sadržan je u odredbi člana 115. Zakona o uređenju prostora i izgradnji objekata kojim je propisano "Na području Prostornog plana posebne namjene mogu se postavljati objekti privremenog karaktera u skladu sa ovim zakonom" (stav 1), "lokacije i objekti u smislu stava jedan ovog člana određuju se Planom objekata privremenog karaktera" (stav 2), "plan se donosi za period od tri godine"(stav 3), "plan donosi Ministarstvo, po pribavljenom mišljenju preduzeća osnovanog za upravljanje područjem posebne namjene za koji se Plan donosi" (stav 4), te i u odredbi člana 116. kojim je određeno "odobrenje i urbanističko-tehničke uslove za postavljanje objekata iz člana 115. ovog zakona izdaje organ uprave".

Plan objekata privremenog karaktera NP "Skadarsko jezero" odnosi se na područje definisano članom 12. Zakona o nacionalnim parkovima i obuhvata granice ovog nacionalnog parka, tj. dijelove teritorija opština Bar, Podgorica i Cetinje.

Plan objekata privremenog karaktera obrađuje obalnu zonu jezera i dio obale u zaleđu koji je po svojoj prirodi i namjeni u funkcionalnoj vezi sa njegovim korišćenjem. Planom se obuhvataju i dijelovi nacionalnog parka koji se mogu urediti i koristiti kao kupališta, lokacije za objekte privremenog karaktera u zahvatu kupališta i uslovi za privremeno korišćenje i organizaciju kupališta.

Planom se utvrđuju privremene lokacije na kojima se, do njihovog privođenja planskoj namjeni, mogu postavljati objekti privremenog karaktera saglasno članu 115. Zakona o uređenju prostora i izgradnji objekata, kao i vrste i namjene tih objekata i utvrđuju urbanističko-tehnički uslovi za njihovo postavljanje.

Planom se predviđaju samo objekti u kojima se mogu obavljati ugostiteljsko-turističke i smještajne i druge usluge u cilju obogaćivanja turističke ponude na području nacionalnog parka.

U cilju ostvarivanja planskih i programskih opredeljenja na zaštiti, uređenju i korišćenju područja nacionalnog parka, pri izradi ovog Plana, poštovane su smjernice koje treba da obezbijede:

1. Apsolutnu zaštitu zona i lokaliteta na kojima se ne može dozvoliti postavljanje objekata privremenog karaktera koji čine:

-ornitološki rezervati Pančeva oka, Crni žar i Manastirska tapija u granicama utvrđenih zonama zaštite;

- ostrva na kojima se nalaze kulturno-istoriski spomenici i to Beška, Moračnik, Starčevo i Grmožur, kao i ostali prostori na njima se nalaze objekti kulturno-istoriskog nasleđa;

- vodene površine ribolovnih oka Karuč, Volač, Raduš, Vaškaut i Bjace;

- zone putnog i železničkog pojasa;

- zone edukativnih i pješačkih staza namijenjenih za posjetioce.

2. U što većoj mjeri tipizaciju objekata privremenog karaktera i njihovih sadržaja.

3. Kod utvrđivanja urbanističko-tehničkih uslova za postavljanje objekata privremenog karaktera vodilo se računa da se ovi objekti, po pravilu i u zavisnosti od ambijenta, konfiguracije terena i meteoroloških uslova izrađuju od lakog montažno-demontanog materijala i zadovolje estetske i funkcionalne zahtjeve, što ima za cilj da se nakon isteka perioda trajanja Plana, odnosno privođenja namjene prostora ovi objekti mogu lako ukloniti i prostor vratiti u prvobitno stanje.
4. Da bespravno sagrađeni objekti ili objekti dograđeni mimo odobrene projektne dokumentacije ne mogu biti predmet Plana objekata privremenog karaktera.
5. Da se u neposrednoj blizini stalnih objekata određene namjene ne može predvidjeti postavljanje objekata privremenog karaktera sa istom namjenom, odnosno obavljanje iste djelatnosti.
6. Prilikom utvrđivanja urbanističko - tehničkih uslova za projektovanje, da se obezbjedi pristup licima sa invaliditetom i licima smanjene pokretljivosti, u skladu sa Pravilnikom o bližim uslovima i načinu prilagođavanja objekata za pristup i kretanje lica smanjene pokretljivosti i lica sa invaliditetom ( „ Službeni list CG “, br 51/08, 34/11 i 35/13 ).

## SADRŽAJ

### PRIVREMENI OBJEKTI U VLASNIŠTVU NACIONALNIH PARKOVA

LOKACIJA BR.1:RIJEKA CRNOJEVIĆA -LIPOVIK

LOKACIJA BR.2:RIJEKA CRNOJEVIĆA -LIPOVIK

LOKACIJA BR.3:KOMARNO(MOBILHOME)

LOKACIJA BR.4:VRANJINA

LOKACIJA BR.5:VIRPAZAR

LOKACIJA BR.6:RADUŠ

LOKACIJA BR.7:STANAJ

### PRIVREMENI OBJEKTI POSTAVLJENI NA PRIVATNOM VLASNIŠTVU

LOKACIJA BR.8:MIHAILOVIĆI

LOKACIJA BR.9:DRUŠIĆI

LOKACIJA BR.10:PLAŽA MURIĆI

LOKACIJA BR.11:CKLA

LOKACIJA BR.12:CKLA

LOKACIJA BR.13:VIRPAZAR

### PRIVREMENI OBJEKTI POSTAVLJENI NA DRŽAVNOM VLASNIŠTVU

LOKACIJA BR.14:RIJEKA CRNOJEVIĆA

LOKACIJA BR.15:VRANJINA

LOKACIJA BR.16:PLAŽA GAVRILOVAC

LOKACIJA BR.17:PLAŽA PELINOVO

LOKACIJA BR.18:TANKI RT

LOKACIJA BR.19:TANKI RT

LOKACIJA BR.20:VIRPAZAR

LOKACIJA BR.21:VIRPAZAR

LOKACIJA BR.22:PLAŽA PJEŠAČAC

LOKACIJA BR.23:DRAČEVICA

LOKACIJA BR.24:BOBOVIŠTE

LOKACIJA BR.25:CKLA

LOKACIJA BR.26:CKLA

LOKACIJA BR.27:MIHAILOVIĆI

LOKACIJA BR.28:MURIĆI

# PRIVREMENI OBJEKTI U VLASNIŠTVU NACIONALNIH PARKOVA

## LOKACIJA BR.1: RIJEKA CRNOJEVIĆA -LIPOVIK

### PRIVREMENI OBJEKTI

Br lok	Tip objekta	Katastarska parcela	Namjena	Dimenzije	Opis privremenog objekta
1.1	Info Centar	K.O Rijeka Crnojevića K.P 1905	informativno prezentacione usluge	P=25 m <sup>2</sup> P=25 m <sup>2</sup> P=25 m <sup>2</sup> P=25 m <sup>2</sup>	Postojeće stanje čini grupaciju od 4 objekta postavljena na kamenoj podlozi. Krovni pokrivač je od drvene šindre.

Smjernice za projektovanje i uređenje :

Prilikom izgradnje i funkcionisanja objekta, potrebno je voditi računa da se uticaj na životnu sredinu svede na najmanju moguću mjeru. Takođe, neophodno je uklopiti arhitekturu objekta u smislu forme i boje u specifični prostorni kontekst kroz pejzažno oblikovanje. Koristiti tradicionalnu arhitekturu pri izgradnji, te upotrebu materijala iz okruženja. Voditi računa da vodosnabdijevanje i potrošnja vode budu korišćeni na održivi način. Koristiti modernu tehnologiju za prikupljanje, rukovanje i odlaganje otpadnih voda i čvrstog otpada. Voditi računa o energetskej efikasnosti kroz pasivno projektovanje i upotrebu alternativnih oblika energije.

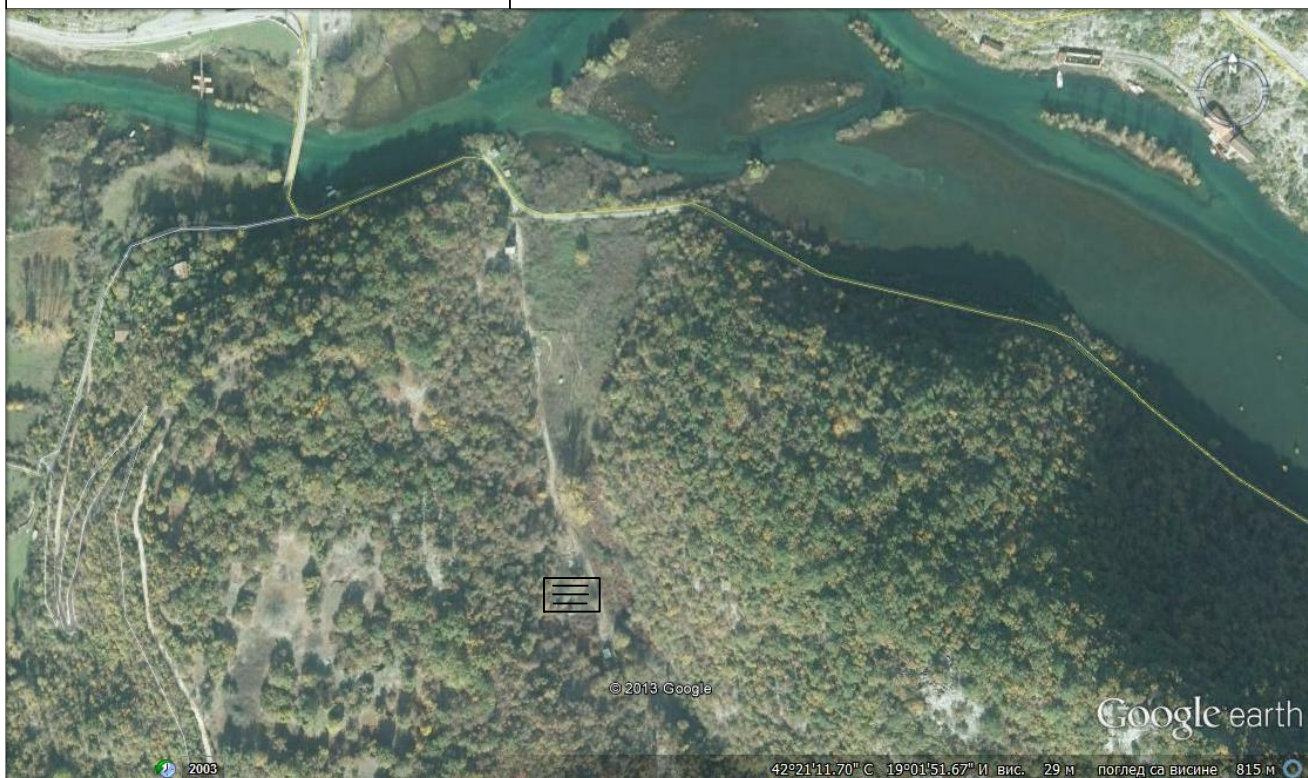
**PLAN OBJEKATA  
PRIVREMENOG KARAKTERA**

**lok. br.1: RIJEKA CRNOJEVIĆA  
K.O R. CRNOJEVIĆA KP 1905**

# Legenda



CENTAR ZA POSJETIOCE



## LOKACIJA BR.2: RIJEKA CRNOJEVIĆA -LIPOVIK

### PRIVREMENI OBJEKTI

Br lok	Tip objekta	Katastarska parcela	Namjena	Dimenzije	Opis privremenog objekta
2.1	Kontrolno naplatni punkt	K.O Rijeka Crnojevića K.P 349	Turistička namjena	P=6 m <sup>2</sup>	Objekat izrađen od metalne konstrukcije u kombinaciji sa drvetom.

Prilikom izgradnje objekata i funkcionisanja, potrebno je voditi računa o najmanjim mogućim uticajima na životnu sredinu. Neophodno je uklopiti arhitekturu objekta u specifični prostorni kontekst u smislu pejzažnog oblikovanja, forme i boje.

**PLAN OBJEKATA  
PRIVREMENOG KARAKTERA**

**lok. br.2: RIJEKA CRNOJEVIĆA  
K.O R. CRNOJEVIĆA KP 349**

# Legenda



— KONTROLNO NAPLATNI PUNKT



## LOKACIJA BR.3: KOMARNO

### PRIVREMENI OBJEKTI

Br lok	Tip objekta	Katastarska parcela	Namjena	Dimenzije	Opis privremenog objekta
3.1	KAMP ZA MOBILE HOME	KO KOMARNO KP 567	Turističko ugostiteljske usluge	P:500m <sup>2</sup>	Uređenje prostora za kamp odmoriste sa elektro i vodovodnom instalacijom treba uklopiti u prirodni ambijent.
<p>Napomena: Glavni projekat kampa uskladiti sa Pravilnikom o klasifikaciji, minimalnim uslovima i kategorizaciji ugostiteljskih objekata ("Sl. list Crne Gore", br. 63/11 od 28.12.2011, 47/12 od 07.09.2012). Saglasnost na projekat daje Ministarstvo održivog razvoja i turizma.</p> <p>Prilikom izgradnje objekata a i funkcionisanja, potrebno je voditi računa o najmanjim mogućim uticajima na životnu sredinu. Neophodno je uklopiti arhitekturu objekta u specifični prostorni kontekst u smislu pejzažnog oblikovanja, forme i boje. Voditi računa da vodosnabdijevanje i potrošnja vode budu na održivi način. Koristiti modernu tehnologiju za prikupljanje, rukovanje i odlaganje otpadnih voda i čvrstog otpada. Sanitarni čvor mora da sadrži vodonepropusnu septičku jamu ili uređaje za prečišćavanje u skladu sa smjericama i strategijom Direktorata za upravljanje otpadom i komunalni razvoj. Voditi računa o energetskej efikasnosti kroz pasivno projektovanje i upotrebu alternativnih oblika energije.</p> <p>Koristiti tradicionalnu arhitekturu pri izgradnji, te upotrebu materijala iz regiona.</p>					

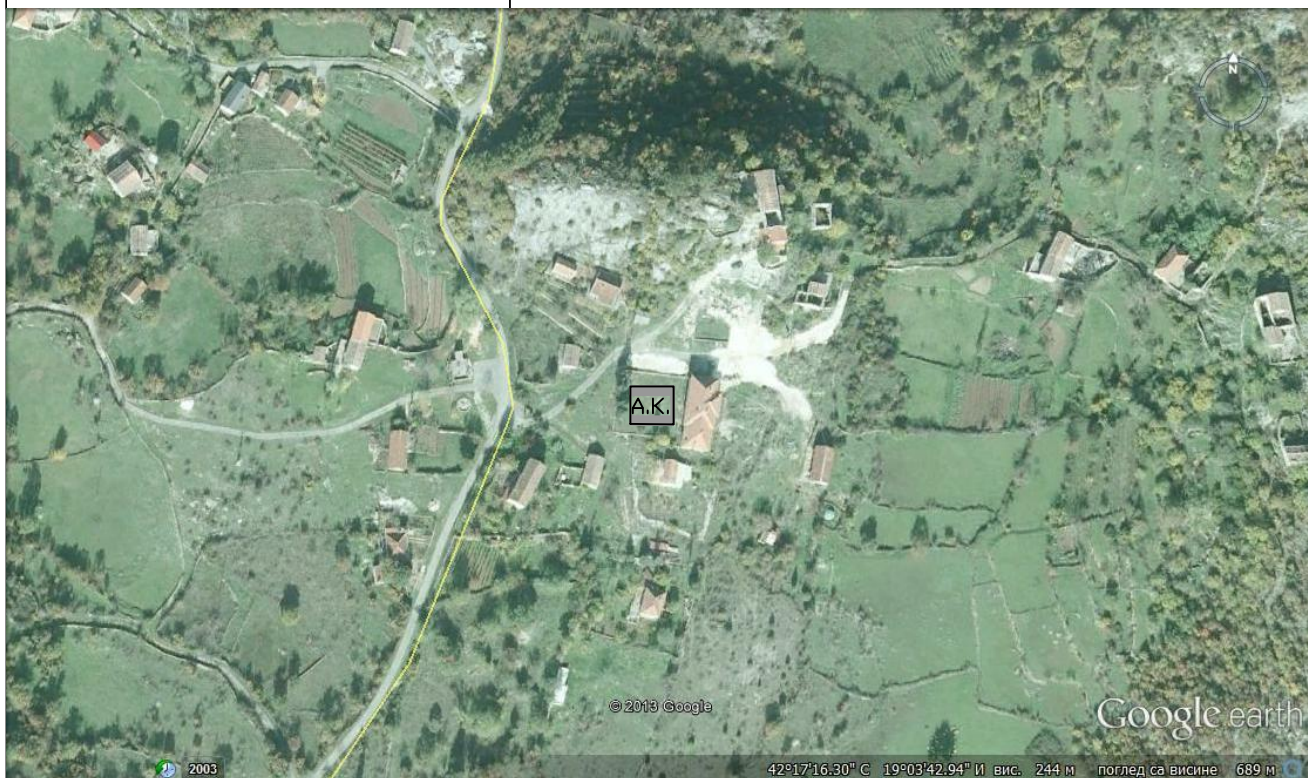
**PLAN OBJEKATA  
PRIVREMENOG KARAKTERA**

**lokacija br.4: KOMARNO  
K.O KOMARNO KP 567**

# Legenda



**AUTO KAMP**



## LOKACIJA BR.4: VRANJINA

### PRIVREMENI OBJEKTI

Br lok	Tip objekta	Katastarska parcela	Namjena	Dimenzije	Opis privremenog objekta
4.1	Kontrolno naplatni punkt	K.O Vranjina KP 650	Turistička namjena	P=10 m <sup>2</sup>	Tipski kiosk izrađen od metalne konstrukcije u kombinaciji sa drvetom.
4.2	Objekat za boravak nadzornika	K.O Vranjina KP 650	Smještaj radnika	P= 36 m <sup>2</sup>	Objekat urađen od drveta
4.3	Magacinski prostor za nadzornike	K.O Vranjina KP 650	Smještaj radnika	P= 108 m <sup>2</sup>	Objekat urađen od tvrdog materijal, postavljen do dovođenja prostora namjeni
4.4	Izložbeni prostor	K.O Vranjina KP 650	Smještaj radnika	P= 200 m <sup>2</sup>	Objekat urađen od tvrdog materijal, postavljen do dovođenja prostora namjeni
4.5	osmatračnica	K.O Vranjina KP 650	Prostor sa teleskopom	P= 9 m <sup>2</sup>	Uređen prostor sa podestom od kamena i drvenom nadstrešnicom prekriven crijepom

Napomena: Prostor je obuhvaćen Državnom studijom lokacije za područje Vranjine sa Lesendrom. Predmetni objekti se mogu predvidjeti kao privremeni do realizacije ove Državne studije lokacije.


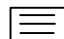



Prilikom izgradnje objekata a i funkcionisanja, potrebno je voditi računa o najmanjim mogućim uticajima na životnu sredinu. Neophodno je uklopiti arhitekturu objekta u specifični prostorni kontekst u smislu pejzažnog oblikovanja, forme i boje. Voditi računa da vodosnabdijevanje i potrošnja vode budu na održivi način. Koristiti modernu tehnologiju za prikupljanje, rukovanje i odlaganje otpadnih voda i čvrstog otpada. Sanitarni čvor mora da sadrži vodonepropusnu septičku jamu ili uređaje za prečišćavanje u skladu sa smjericama i strategijom Direktorata za upravljanje otpadom i komunalni razvoj. Voditi računa o energetskej efikasnosti kroz pasivno projektovanje i upotrebu alternativnih oblika energije.

Koristiti tradicionalnu arhitekturu pri izgradnji, te upotrebu materijala iz regiona.

**PLAN OBJEKATA  
PRIVREMENOG KARAKTERA**

**lokacija br.5: VRANJINA**  
K.O VRANJINA 650

**Legenda**

-  — KONTROLNO NAPLATNI PUNKT
-  — OBJEKAT ZA BORAVAK NADZORNIKA
-  — MAGACINSKI PROSTOR
-  — IZLOŽBENI PROSTOR
-  — OSMATRAČNICA



## LOKACIJA BR.5: VIRPAZAR

### PRIVREMENI OBJEKTI

Br lok	Tip objekta	Katastarska parcela	Namjena	Dimenzije	Opis privremenog objekta
5.1	Kontrolno naplatni punkt	K.O BOLJEVIĆI KP 2/1	Turizam	P=20 m <sup>2</sup>	Postojeći objekat izgrađen od metalne konstrukcije u kombinaciji sa drvetom.

Neophodno je uklopiti arhitekturu objekta u specifični prostorni kontekst u smislu pejzažnog oblikovanja, forme i boje. Koristiti tradicionalnu arhitekturu pri izgradnji, te upotrebu materijala iz regiona.

**PLAN OBJEKATA  
PRIVREMENOG KARAKTERA**

**lokacija br.6: VIRPAZAR**  
K.O BOLJEVIĆI KP 2/1

# Legenda

 —  KONTROLNO NAPLATNI PUNKT



## LOKACIJA BR.6: RADUŠ

### PRIVREMENI OBJEKTI

Br lok	Tip objekta	Katastarska parcela	Namjena	Dimenzije	Opis privremenog objekta
6.1	Platforme za posmatranje ptica	K.O Raduš	Turističko edukativne usluge	P= 40 m <sup>2</sup> H=4.5m	Platforma urađena od drvene konstrukcije

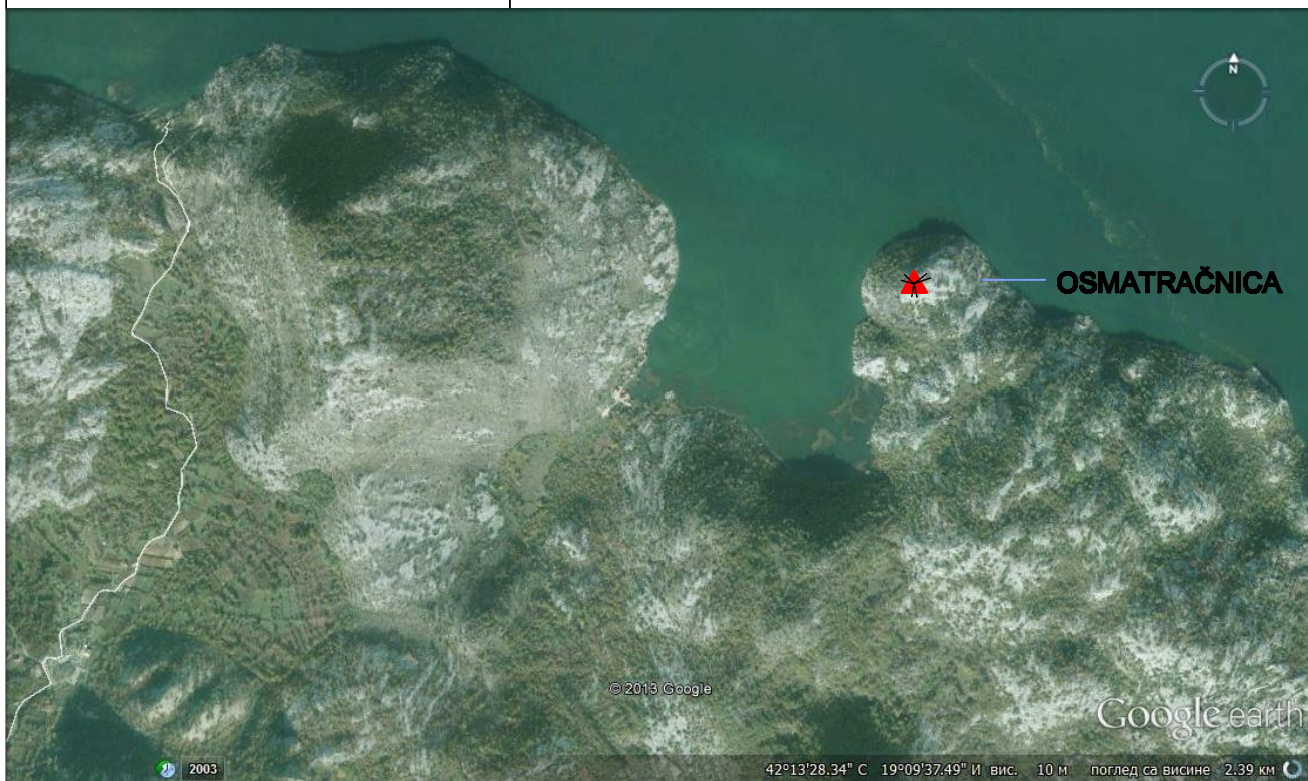
Neophodno je uklopiti arhitekturu objekta u specifični prostorni kontekst u smislu pejzažnog oblikovanja, forme i boje. Koristiti tradicionalnu arhitekturu pri izgradnji, te upotrebu materijala iz regiona.

**PLAN OBJEKATA  
PRIVREMENOG KARAKTERA**

**lokacija br.7: RADUŠ  
K.O RADUŠ**

# Legenda

 — PLATFORMA ZA POSMATRANJE PTICA



## LOKACIJA BR.7: STANAJ

### PRIVREMENI OBJEKTI

Br lok	Tip objekta	Katastarska parcela	Namjena	Dimenzije	Opis privremenog objekta
7.1	Platforme za posmatranje ptica	K.O VUKSAN LEKIĆI KP	Turističko edukativne usluge	P= 40m <sup>2</sup> H=4.5m	Platforma urađena od drvene konstrukcije

Napomena: Donacija Princa Nikole Petrovića .

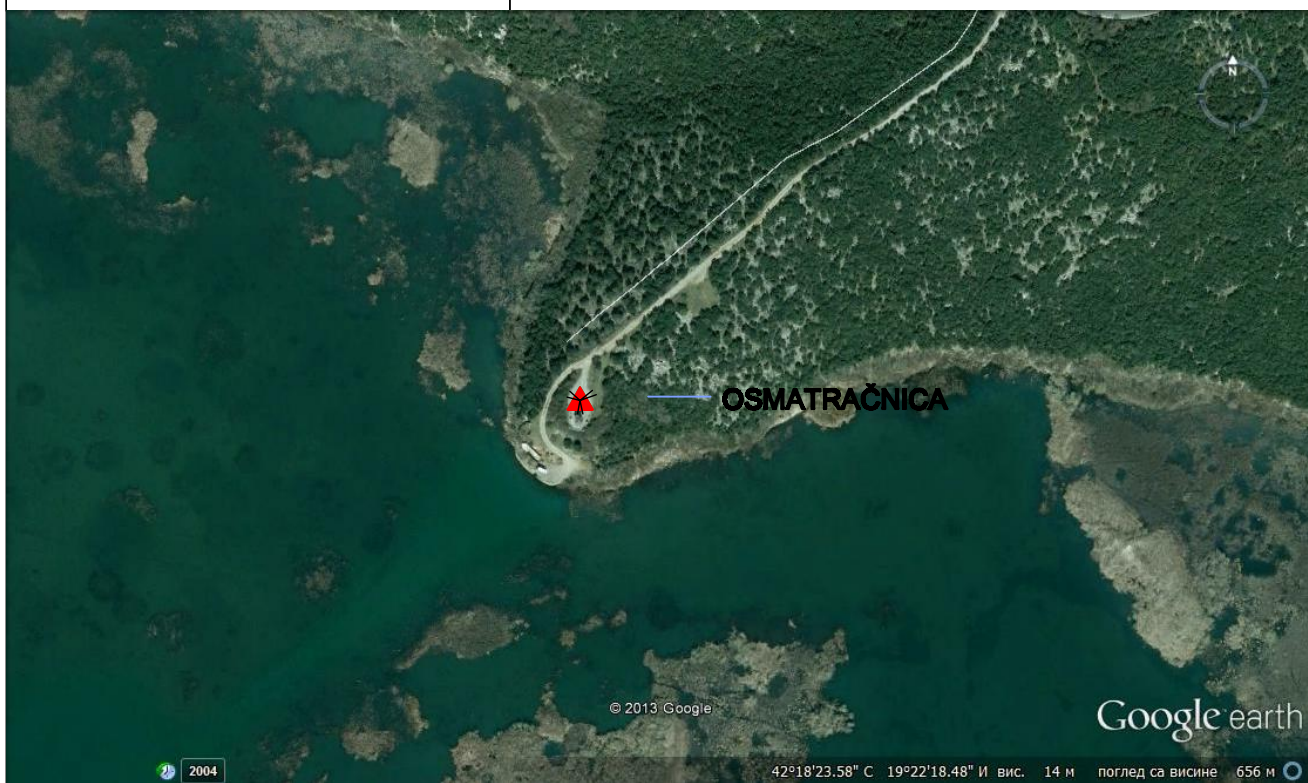
Neophodno je uklopiti arhitekturu objekta u specifični prostorni kontekst u smislu pejzažnog oblikovanja, forme i boje. Koristiti tradicionalnu arhitekturu pri izgradnji, te upotrebu materijala iz regiona.

**PLAN OBJEKATA  
PRIVREMENOG KARAKTERA**

**lokacija br.8: STANAJ  
K.O VUKSAN LEKIĆI**

# Legenda

 — PLATFORMA ZA POSMATRANJE PTICA



## PRIVREMENI OBJEKTI POSTAVLJENI NA PRIVATNOM VLASNIŠTVU

LOKACIJA BR.8: MIHAILOVIĆI

### PRIVREMENI OBJEKTI

Br lok	Tip objekta	Katastarska parcela	Namjena	Dimenzije	Opis privremenog objekta
8.1	Plažni bar	K.O Mihailovići KP 554	Turističko ugostiteljska namjena	Terasa 69m <sup>2</sup>	Natkrivena terasa sa šank barom i pretećim mobilijarom

**PLAN OBJEKATA  
PRIVREMENOG KARAKTERA**

**lokacija br.9: MIHAILOVIĆ  
K.O MIHAILOVIĆI KP 554**

# Legenda

 — UGOSTITELJSKI OBJEKAT SA TERASOM



## LOKACIJA BR.9: DRUŠIĆI

### PRIVREMENI OBJEKTI

Br lok	Tip objekta	Katastarska parcela	Namjena	Dimenzije	Opis privremenog objekta
9.1	Montažni objekat	K.O Drušići KP 1697/2 , 1700/2	Turističko - ugostiteljske usluge	P=27,6 m <sup>2</sup>	Za prodaju organske hrane

Prilikom izgradnje i funkcionisanja objekta, potrebno je voditi računa da se uticaj na životnu sredinu svede na najmanju moguću mjeru. Takođe, neophodno je uklopiti arhitekturu objekta u smislu forme i boje u specifični prostorni kontekst kroz pejzažno oblikovanje. Koristiti tradicionalnu arhitekturu pri izgradnji, te upotrebu materijala iz okruženja. Voditi računa da vodosnabdijevanje i potrošnja vode budu korišćeni na održivi način. Koristiti modernu tehnologiju za prikupljanje, rukovanje i odlaganje otpadnih voda i čvrstog otpada. Voditi računa o energetskej efikasnosti kroz pasivno projektovanje i upotrebu alternativnih oblika energije.

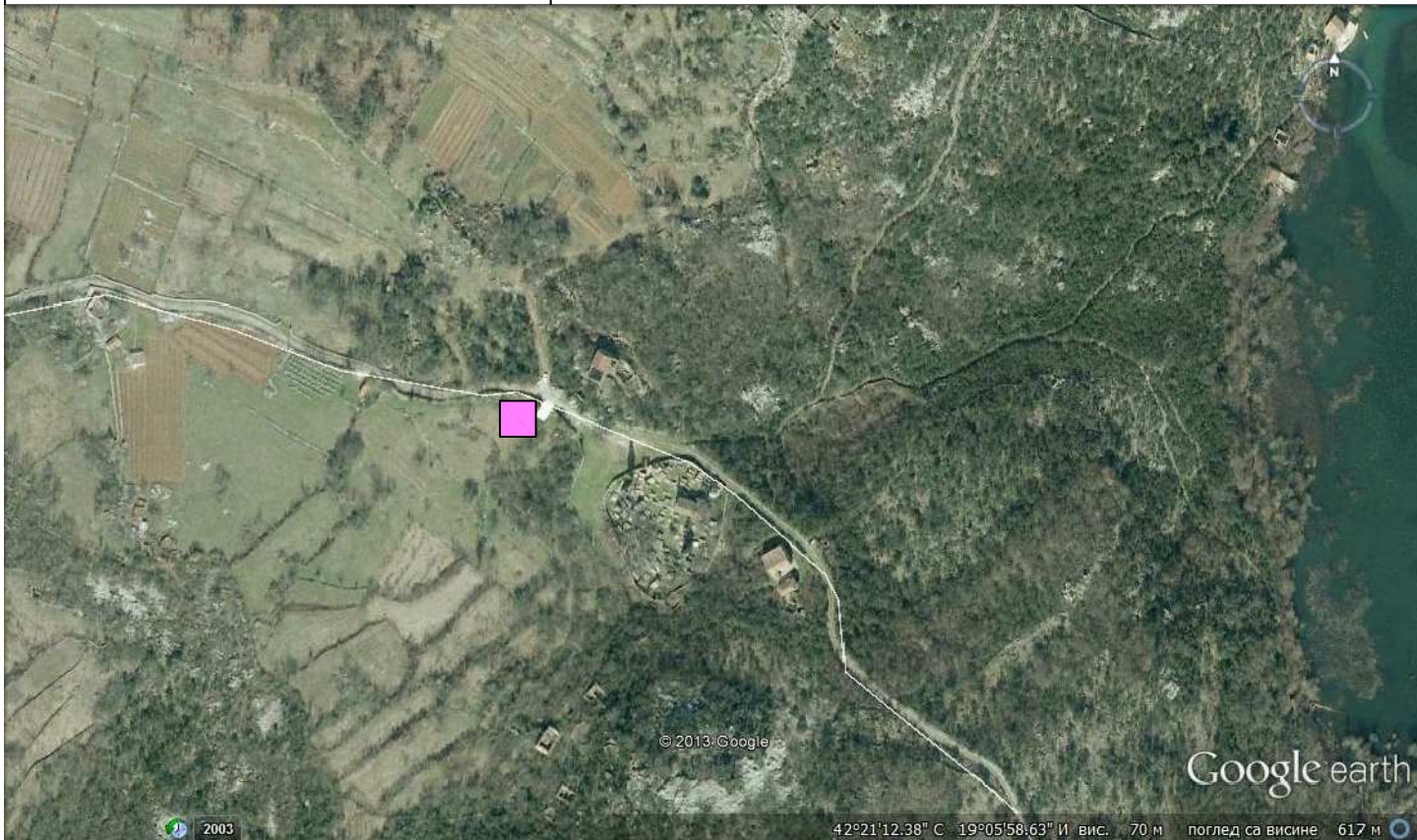
**PLAN OBJEKATA  
PRIVREMENOG KARAKTERA**

**lokacija br.10: DRUŠIĆI**  
K.O DRUŠIĆI KP 1697/2 1700/2

# Legenda



— KIOSK-TURISTIČKO UG.USLUGE



## LOKACIJA BR.10: MURIĆI

### PRIVREMENI OBJEKTI

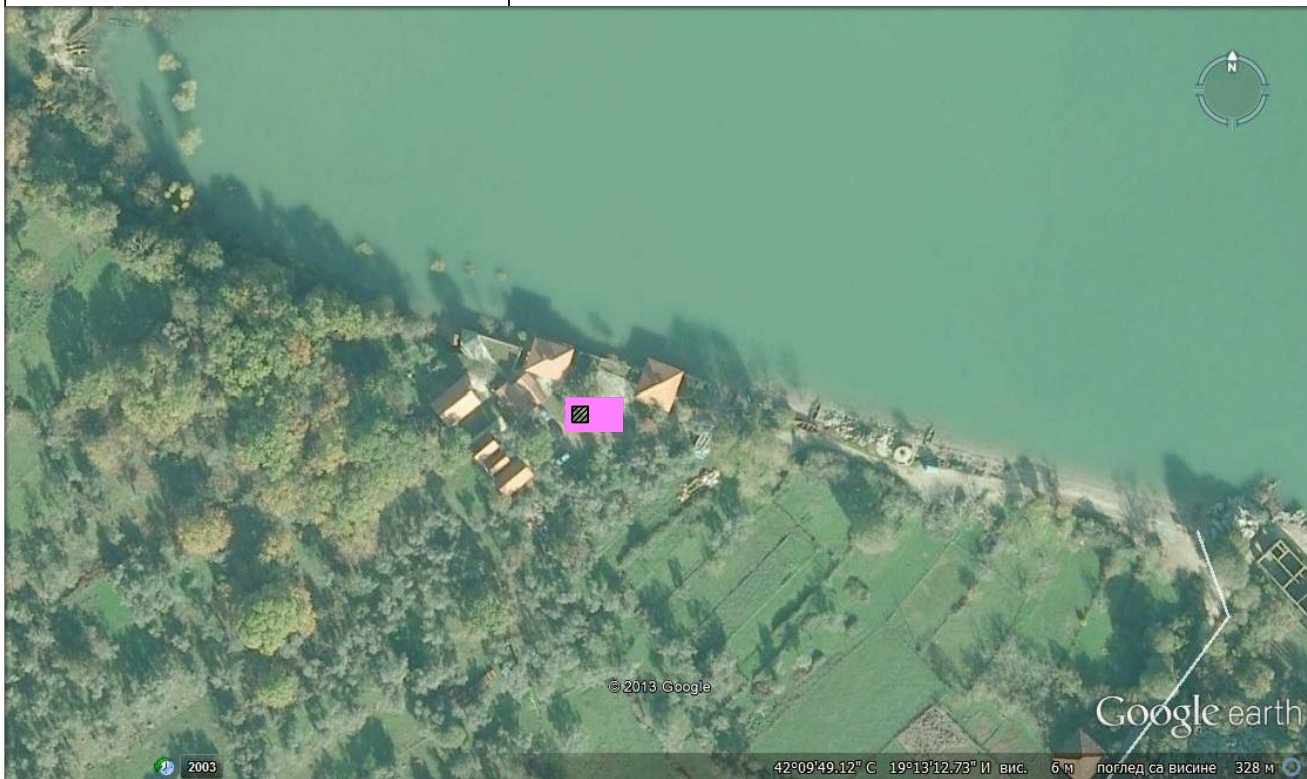
Br lok	Tip objekta	Katastarska parcela	Namjena	Dimenzije	Opis privremenog objekta
10.1	Plažni bar	K.O DONJI MURIĆI KP 555	Turističko ugostiteljska namjena	P(4eko kolibe) = 102+48+62+98=310m <sup>2</sup> P(kuhinje) = 25m <sup>2</sup> P(2 natkrivene terase)= 93+117=210m <sup>2</sup> P (šestougaoni šank) =22m <sup>2</sup> <b>Puk=567m<sup>2</sup></b>	Postojeći objekat se sastoji od prostora za smještaj osoblja, kuhinje, vinskog podruma, magacinskog prostora, 5 natkrivenih terasa, i 2 otvorene terase
<p>Prilikom izgradnje i funkcionisanja objekta, potrebno je voditi računa da se uticaj na životnu sredinu svede na na najmanju moguću mjeru. Takođe, neophodno je uklopiti arhitekturu objekta u smislu forme i boje u specifični prostorni kontekst kroz pejzažno oblikovanje. Koristiti tradicionalnu arhitekturu pri izgradnji, te upotrebu materijala iz okruženja. Voditi računa da vodosnabdijevanje i potrošnja vode budu korišćeni na održivi način. Koristiti modernu tehnologiju za prikupljanje, rukovanje i odlaganje otpadnih voda i čvrstog otpada. Voditi računa o energetskej efikasnosti kroz pasivno projektovanje i upotrebu alternativnih oblika energije.</p>					

**PLAN OBJEKATA  
PRIVREMENOG KARAKTERA**

**lokacija br.11: MURIĆI  
K.O DONJI MURIĆI KP 555**

# Legenda

 — UGOSTITELJSKI OBJEKAT SA TERASOM



## LOKACIJA BR.11: CKLA

### PRIVREMENI OBJEKTI

Br.lok	Tip objekta	Katastarska parcela	Namjena	Dimenzije	Opis privremenog objekta
11.1	Eko koliba	CKLA KO BAR KP 847/2	Turističke usluge	$P=3 \times 3.5=10.5 \text{ m}^2$	Objekat je od drvene konstrukcije sa pokrivačem od tegole kanadese
11.2	Eko koliba	CKLA KO BAR KP 847/2	Turističke usluge	$P=4 \times 4=16 \text{ m}^2$	Objekat je od drvene konstrukcije sa pokrivačem od tegole kanadese
11.3	Eko koliba	CKLA KO BAR KP 847/2	Turističke usluge	$P=8 \times 6=48 \text{ m}^2$ $P_{pot}=25 \text{ m}^2$ $P_{uk}=73 \text{ m}^2$	Objekat je od drvene konstrukcije sa pokrivačem od tegole kanadese
11.4	Objekat restorana u sklopu eko sela	CKLA KO BAR KP 847/2	Turističke usluge	$P=113 \text{ m}^2$	Objekat restorana je urađen uz stalni objekat. Sastoji se od više pokrivenih terasa u nekoliko nivoa.
Puk( svih objekata)=10,5+16+73+113=212,5m <sup>2</sup>					
11.5	Otvorena terasa	CKLA KO BAR KP 847/2	Turističke usluge	$P=40 \text{ m}^2$	Popločana terasa


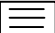
Smjernice za projektovanje i uređenje :

Prilikom izgradnje i funkcionisanja objekta, potrebno je voditi računa da se uticaj na životnu sredinu svede na najmanju moguću mjeru. Takođe, neophodno je uklopiti arhitekturu objekta u smislu forme i boje u specifični prostorni kontekst kroz pejzažno oblikovanje. Koristiti tradicionalnu arhitekturu pri izgradnji, te upotrebu materijala iz okruženja. Voditi računa da vodosnabdijevanje i potrošnja vode budu korišćeni na održivi način. Koristiti modernu tehnologiju za prikupljanje, rukovanje i odlaganje otpadnih voda i čvrstog otpada. Voditi računa o energetskej efikasnosti kroz pasivno projektovanje i upotrebu alternativnih oblika energije.

**PLAN OBJEKATA  
PRIVREMENOG KARAKTERA**

**lokacija br.12: CKLA**  
K.O CKLA 847/2

# Legenda

-  UGOSTITELJSKI OBJEKAT SA TERASOM  
(VEĆINOM ILI U POTPUNOSTI ZIDAN)
-  BUNGALOVI



## LOKACIJA BR.12: CKLA

### PRIVREMENI OBJEKTI

Br.lok	Tip objekta	Katastarska parcela	Namjena	Dimenzije	Opis privremenog objekta
12.1	Eko selo 3 eko kolibe	CKLA KO BAR KP 783,784,785,786,787,788	Turističke usluge	P1=100 m <sup>2</sup> P2=100 m <sup>2</sup> P3=100 m <sup>2</sup>	Objekti su od drvene konstrukcije sa pokrivačem od tegole kanadese
12.2	Objekat restorana u sklopu eko sela	CKLA KO BAR KP 783,784,785,786,787,788	Turističke usluge	P=110m <sup>2</sup>	Objekat je od drvene konstrukcije sa pokrivačem od tegole kanadese

Puk( svih objekata)= 410m<sup>2</sup>

Smjernice za projektovanje i uređenje :



Prilikom izgradnje i funkcionisanja objekata, potrebno je voditi računa da se uticaj na životnu sredinu svede na na najmanju moguću mjeru. Takođe, neophodno je uklopiti arhitekturu objekta u smislu forme i boje u specifični prostorni kontekst kroz pejzažno oblikovanje. Koristiti tradicionalnu arhitekturu pri izgradnji, te upotrebu materijala iz okruženja.

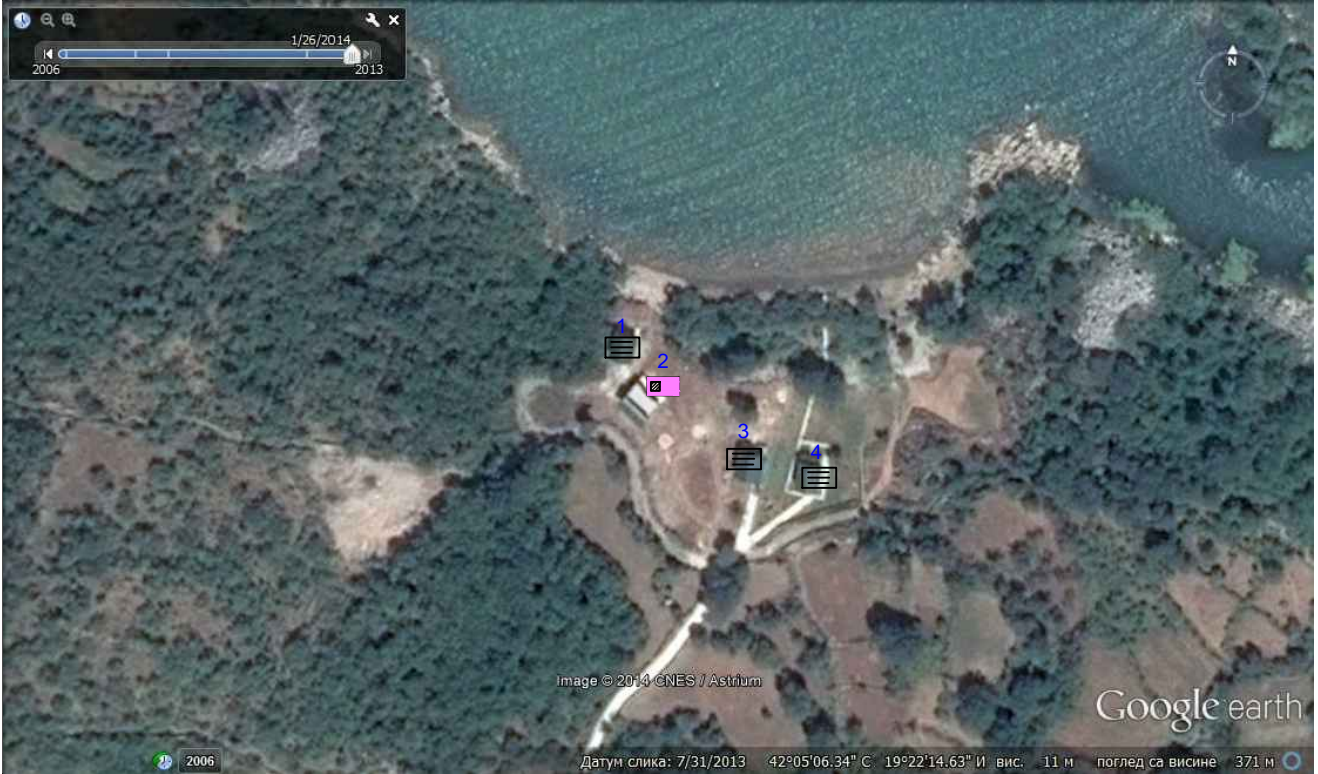
Voditi računa da vodosnabdijevanje i potrošnja vode budu korišćeni na održivi način. Koristiti modernu tehnologiju za prikupljanje, rukovanje i odlaganje otpadnih voda i čvrstog otpada. Voditi računa o energetske efikasnosti kroz pasivno projektovanje i upotrebu alternativnih oblika energije.

**PLAN OBJEKATA  
PRIVREMENOG KARAKTERA**

**lokacija br.13: CKLA**  
K.O CKLA 783,784,785,786,787,788

# Legenda

-  — UGOSTITELJSKI OBJEKAT SA TERASOM
-  — BUNGALOVI I SANITARNI ČVOR



## LOKACIJA BR.13: VIRPAZAR

### PRIVREMENI OBJEKTI

Br lok	Tip objekta	Katastarska parcela	Namjena	Dimenzije	Opis privremenog objekta
13.1	Terasa restorana	K.O BOLJEVIĆI, BAR LIST NEP.106 K.P 6/2	Turističke- ugostiteljske usluge	P=50 m <sup>2</sup>	Natkrivena terasa uz postojeći objekat. Materijali odgovaraju ambijentu: drvo, starinski crijep.

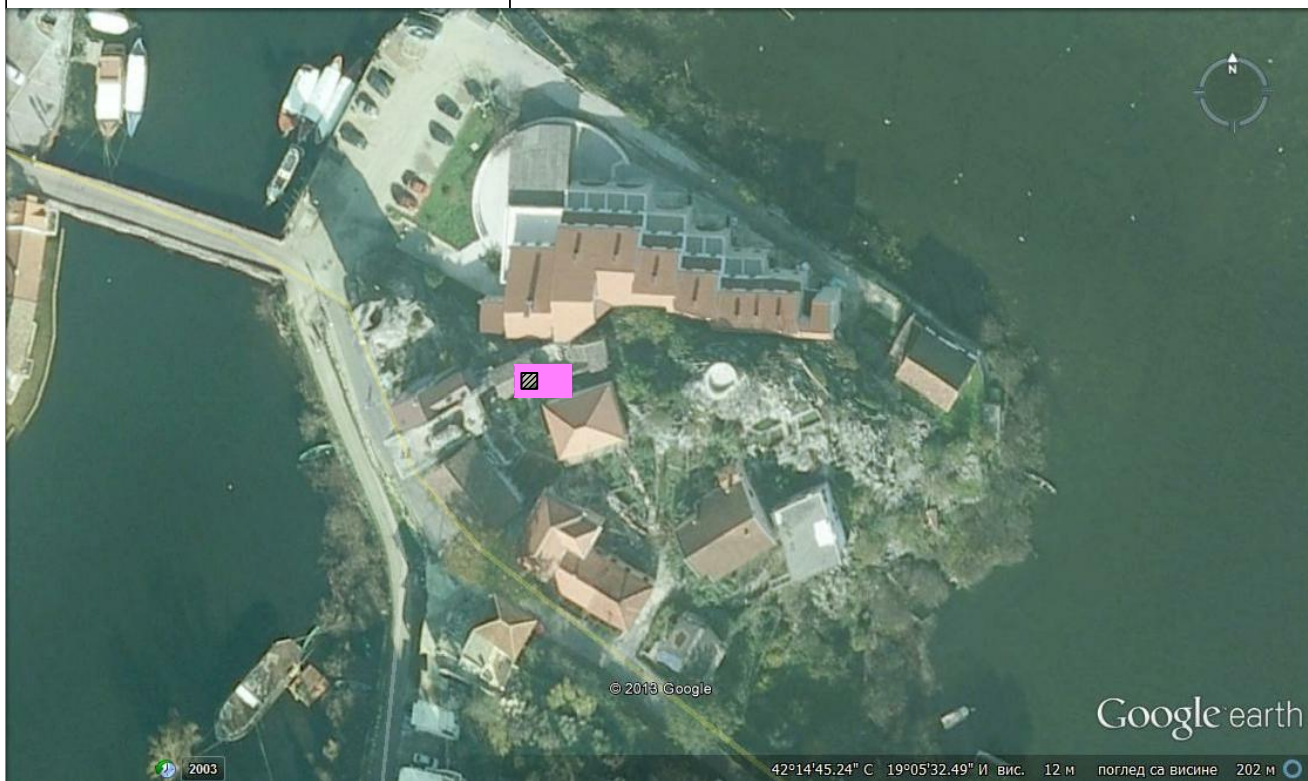
Neophodno je uklopiti arhitekturu objekta u specifični prostorni kontekst u smislu pejzažnog oblikovanja, forme i boje. Voditi računa da vodosnabdijevanje i potrošnja vode budu na održivi način. Koristiti modernu tehnologiju za prikupljanje, rukovanje i odlaganje otpadnih voda i čvrstog otpada. Voditi računa o energetskej efikasnosti kroz pasivno projektovanje i upotrebu alternativnih oblika energije. Koristiti tradicionalnu arhitekturu pri izgradnji, te upotrebu materijala iz regiona.

**PLAN OBJEKATA  
PRIVREMENOG KARAKTERA**

**lokacija br.15: TANKI RT  
K.O BOLJEVIĆI KP 6/2**

# Legenda

 — UGOSTITELJSKI OBJEKAT SA TERASOM



# PRIVREMENI OBJEKTI POSTAVLJENI NA DRŽAVNOM VLASNIŠTVU

## LOKACIJA BR.14: RIJEKA CRNOJEVIĆA

### PRIVREMENI OBJEKTI

Br lok	Tip objekta	Katastarska parcela	Namjena	Dimenzije	Opis privremenog objekta
14.1	restoran	K.O Rijeka Crnojevića KP 349	Turističko ugostiteljska namjena	P=124 m <sup>2</sup>	Postojeći objekat restorana. Materijali odgovaraju ambijentu: drvo, starinski crijep.

Napomena: Prostorno –urbanističkim planom Cetinja, urađena je Generalna urbanistička razrada za Rijeku Crnojevića. Predmetna parcela je u istom predviđena kao UO-uređena obala. Postojeći objekat se zadržava do privođenja prostora namjeni.

Prilikom izgradnje i funkcionisanja objekata, potrebno je voditi računa da se uticaj na životnu sredinu svede na na najmanju moguću mjeru. Takođe, neophodno je uklopiti arhitekturu objekta u smislu forme i boje u specifični prostorni kontekst kroz pejzažno oblikovanje. Koristiti tradicionalnu arhitekturu pri izgradnji, te upotrebu materijala iz okruženja.

Voditi računa da vodosnabdijevanje i potrošnja vode budu korišćeni na održivi način. Koristiti modernu tehnologiju za prikupljanje, rukovanje i odlaganje otpadnih voda i čvrstog otpada. Voditi računa o energetskej efikasnosti kroz pasivno projektovanje i upotrebu alternativnih oblika energije.

**PLAN OBJEKATA  
PRIVREMENOG KARAKTERA**

**lok. br.14: RIJEKA CRNOJEVIĆA**  
K.O R. CRNOJEVIĆA KP 349

# Legenda



— UGOSTITELJSKI OBJEKAT RESTORAN



## LOKACIJA BR.15: VRANJINA

### PRIVREMENI OBJEKTI

Br lok	Tip objekta	Katastarska parcela	Namjena	Dimenzije	Opis privremenog objekta
15.1	Tipski kiosk	K.O Vranjina KP 650	Turistička namjena	P=10 m <sup>2</sup>	Postojeći objekat izrađen od metalne konstrukcije u kombinaciji sa drvetom.
15.2	Tipski kiosk	K.O Vranjina KP 650	Turistička namjena	P=10 m <sup>2</sup>	Postojeći objekat izrađen od metalne konstrukcije u kombinaciji sa drvetom.
15.3	Tipski kiosk	K.O Vranjina KP 650	Turistička namjena	P=10 m <sup>2</sup>	Novi objekat ( isti kao postojeći) od metalne konstrukcije u kombinaciji sa drvetom.
15.4	Tipski kiosk	K.O Vranjina KP 650	Turistička namjena	P=10 m <sup>2</sup>	Novi objekat ( isti kao postojeći) od metalne konstrukcije u kombinaciji sa drvetom.

Prilikom izgradnje objekata a i funkcionisanja, potrebno je voditi računa o najmanjim mogućim uticajima na životnu sredinu. Neophodno je uklopiti arhitekturu objekta u specifični prostorni kontekst u smislu pejzažnog oblikovanja, forme i boje. Koristiti tradicionalnu arhitekturu pri izgradnji, te upotrebu materijala iz regiona.

**PLAN OBJEKATA  
PRIVREMENOG KARAKTERA**

**lokacija br.17: VRANJINA**  
K.O VRANJINA 650

# Legenda

  KIOSK-TURISTIČKO UG.USLUGE



## LOKACIJA BR.16:PLAŽA GAVRILOVAC

### PRIVREMENI OBJEKTI

Br lok	Tip objekta	Katastarska parcela	Namjena	Dimenzije	Opis privremenog objekta
16.1	Plažni bar	K.O BRAĆENI KP 252/2	Turističko ugostiteljska namjena	Puk=429m <sup>2</sup>	Postojeći objekti su urađeni u kamenu prekriveni drvenom krovnom konstrukcijom i tegolom kanadeze.
16.2	Plaža	K.O BAR KP 252/2	Turističko ugostiteljska namjena	L= cca50m	Prirodna plaža sa pristaništem za čamce

Prilikom izgradnje i funkcionisanja objekata, potrebno je voditi računa da se uticaj na životnu sredinu svede na na najmanju moguću mjeru. Takođe, neophodno je uklopiti arhitekturu objekta u smislu forme i boje u specifični prostorni kontekst kroz pejzažno oblikovanje. Koristiti tradicionalnu arhitekturu pri izgradnji, te upotrebu materijala iz okruženja.

Voditi računa da vodosnabdijevanje i potrošnja vode budu korišćeni na održivi način. Koristiti modernu tehnologiju za prikupljanje, rukovanje i odlaganje otpadnih voda i čvrstog otpada. Voditi računa o energetskej efikasnosti kroz pasivno projektovanje i upotrebu alternativnih oblika energije.

**PLAN OBJEKATA  
PRIVREMENOG KARAKTERA**

**lokacija br.20: GAVRILOVAC**  
K.O BRAĆENI 252/2

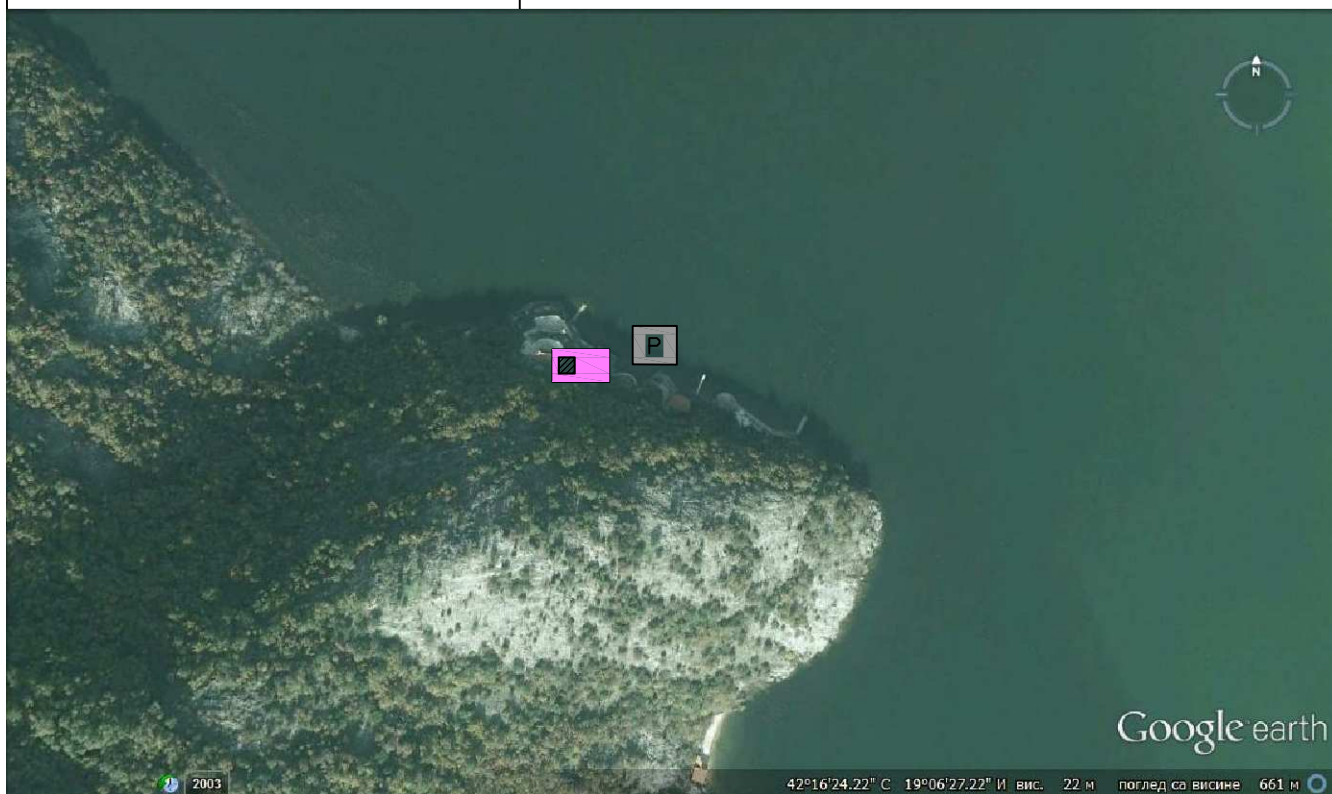
## Legenda



UGOSTITELJSKI OBJEKAT SA TERASOM  
(VEĆINOM ILI U POTPUNOSTI ZIDAN)



PLAŽA



## LOKACIJA BR.17: PLAŽA PELINOVO

### PRIVREMENI OBJEKTI

Br lok	Tip objekta	Katastarska parcela	Namjena	Dimenzije	Opis privremenog objekta
17.1	Plažni bar	K.O Braćeni KP 252/2	Turističko ugostiteljska namjena	Terasa 6,4m x 6,7m Šank 3,9mx3m Pukupno =54,58m <sup>2</sup>	Postojeća natkrivena terasa sa šank barom i pretećim mobilijarom
17.2	Plaža	K.O Braćeni KP 252/2	Turističko ugostiteljska namjena	L= cca150m	Prirodna plaža sa pristaništem za čamce

Prilikom izgradnje i funkcionisanja objekata, potrebno je voditi računa da se uticaj na životnu sredinu svede na na najmanju moguću mjeru. Takođe, neophodno je uklopiti arhitekturu objekta u smislu forme i boje u specifični prostorni kontekst kroz pejzažno oblikovanje. Koristiti tradicionalnu arhitekturu pri izgradnji, te upotrebu materijala iz okruženja.

Voditi računa da vodosnabdijevanje i potrošnja vode budu korišćeni na održivi način. Koristiti modernu tehnologiju za prikupljanje, rukovanje i odlaganje otpadnih voda i čvrstog otpada. Voditi računa o energetskej efikasnosti kroz pasivno projektovanje i upotrebu alternativnih oblika energije.

**PLAN OBJEKATA  
PRIVREMENOG KARAKTERA**

**lokacija br.21: PELINOVO**  
K.O BRAĆENI 252/2

## Legenda



UGOSTITELJSKI OBJEKAT SA TERASOM  
(VEĆINOM ILI U POTPUNOSTI ZIDAN)



PLAŽA



## LOKACIJA BR.18 : TANKI RT


### PRIVREMENI OBJEKTI

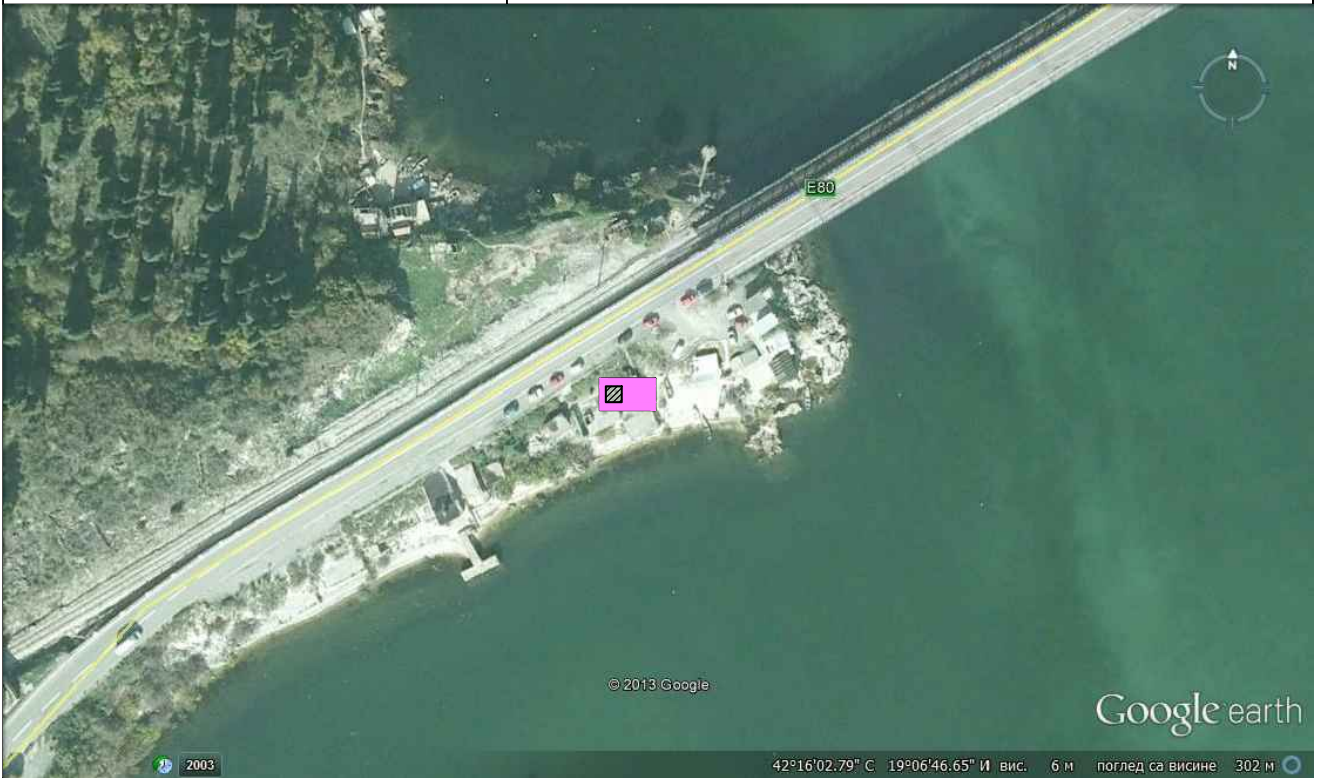
Br lok	Tip objekta	Katastarska parcela	Namjena	Dimenzije	Opis privremenog objekta
18.1	Restoran	K.O.Bračeni, BAR K.P.254	Turističko-ugostiteljska	P= 30m <sup>2</sup> Ppokt1= 18m <sup>2</sup> P pokt2= 30m <sup>2</sup> Pter= 50m <sup>2</sup>	Postojeći objekat restorana i dvije natkrivene terase uz objekat i jedna otvorena terasa prema jezeru. Materijali odgovaraju ambijentu: drvo, starinski crijep.
Puk = 78m <sup>2</sup> zatvorenog prostora i 50 m <sup>2</sup> otvorene terase					
<p>Prilikom izgradnje i funkcionisanja objekata, potrebno je voditi računa da se uticaj na životnu sredinu svede na na najmanju moguću mjeru. Takođe, neophodno je uklopiti arhitekturu objekta u smislu forme i boje u specifični prostorni kontekst kroz pejzažno oblikovanje. Koristiti tradicionalnu arhitekturu pri izgradnji, te upotrebu materijala iz okruženja.</p> <p>Voditi računa da vodosnabdijevanje i potrošnja vode budu korišćeni na održivi način. Koristiti modernu tehnologiju za prikupljanje, rukovanje i odlaganje otpadnih voda i čvrstog otpada. Voditi računa o energetskej efikasnosti kroz pasivno projektovanje i upotrebu alternativnih oblika energije.</p>					

**PLAN OBJEKATA  
PRIVREMENOG KARAKTERA**

**lokacija br.20 : TANKI RT**  
K.O BRAĆENI KP 254

# Legenda

 — UGOSTITELJSKI OBJEKAT SA TERASOM



## LOKACIJA BR.19 : TANKI RT

### PRIVREMENI OBJEKTI

Br lok	Tip objekta	Katastarska parcela	Namjena	Dimenzije	Opis privremenog objekta
19.1	Restoran	K.O.Bračeni, BAR K.P.254	Turističko- ugostiteljske usluge	Puk=57m <sup>2</sup>	Postojeći objekat restorana. Materijali odgovaraju ambijentu:drvo, starinski crijep.


Prilikom izgradnje i funkcionisanja objekata, potrebno je voditi računa da se uticaj na životnu sredinu svede na na najmanju moguću mjeru. Takođe, neophodno je uklopiti arhitekturu objekta u smislu forme i boje u specifični prostorni kontekst kroz pejzažno oblikovanje. Koristiti tradicionalnu arhitekturu pri izgradnji, te upotrebu materijala iz okruženja.

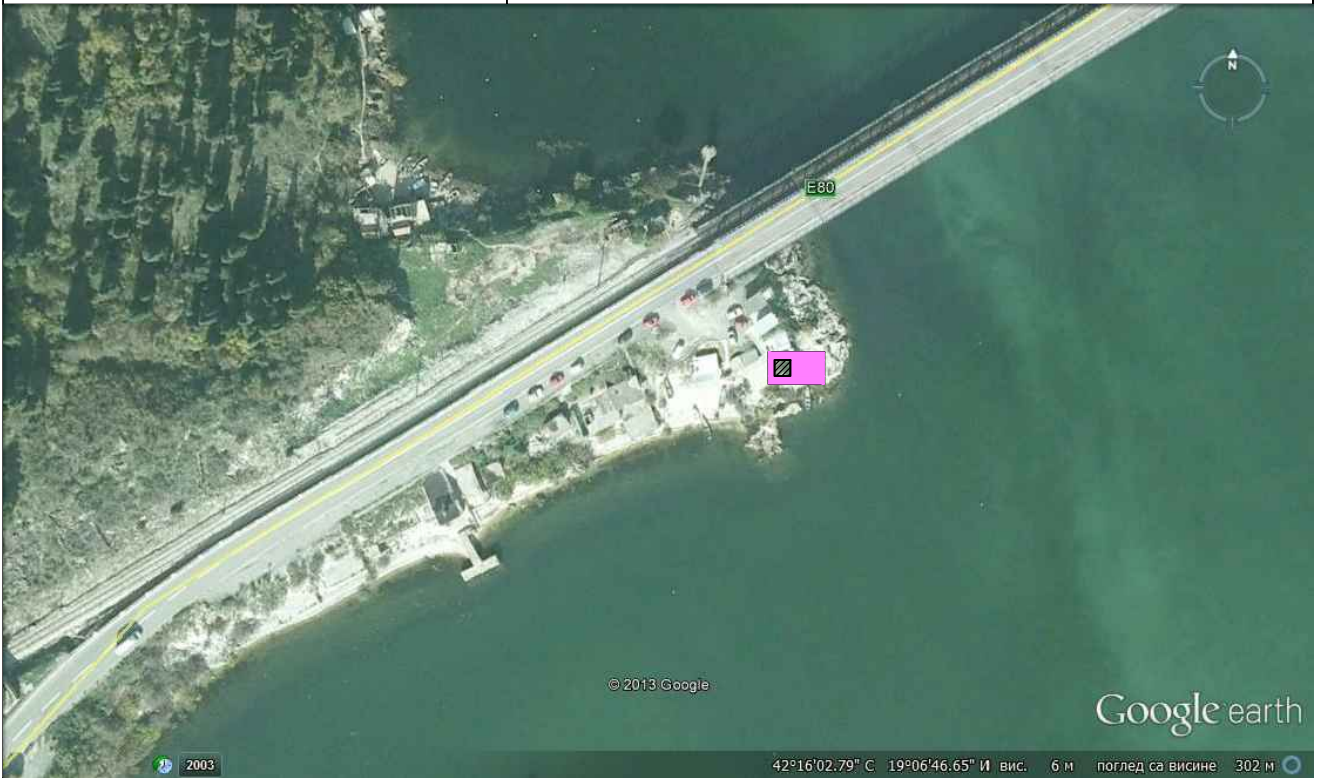
Voditi računa da vodosnabdijevanje i potrošnja vode budu korišćeni na održivi način. Koristiti modernu tehnologiju za prikupljanje, rukovanje i odlaganje otpadnih voda i čvrstog otpada. Voditi računa o energetskej efikasnosti kroz pasivno projektovanje i upotrebu alternativnih oblika energije.

**PLAN OBJEKATA  
PRIVREMENOG KARAKTERA**

**lokacija br.21: TANKI RT**  
K.O BRAĆENI KP 254

# Legenda

 — UGOSTITELJSKI OBJEKAT SA TERASOM



## LOKACIJA BR.20: VIRPAZAR

### PRIVREMENI OBJEKTI

Br lok	Tip objekta	Katastarska parcela	Namjena	Dimenzije	Opis privremenog objekta
20.1	Brod restoran	K.O Virpazar, Bar KP 291	Turističko ugostiteljska namjena	P=100 m <sup>2</sup>	Postojeći objekat je restaurirani brod koji će biti usidren u Virpazaru. Materijali koji su korišteni u restauraciji su metalna konstrukcija sa drvenom oblogom

Voditi računa da vodosnabdijevanje i potrošnja vode budu na održivi način. Koristiti modernu tehnologiju za prikupljanje, rukovanje i odlaganje otpadnih voda i čvrstog otpada.

**PLAN OBJEKATA  
PRIVREMENOG KARAKTERA**

**lokacija br.23: VIRPAZAR**  
K.O VIRPAZAR KP 291

# Legenda



— UGOSTITELJSKI OBJEKAT BROD RESTORAN



## LOKACIJA BR.21: VIRPAZAR



### PRIVREMENI OBJEKTI

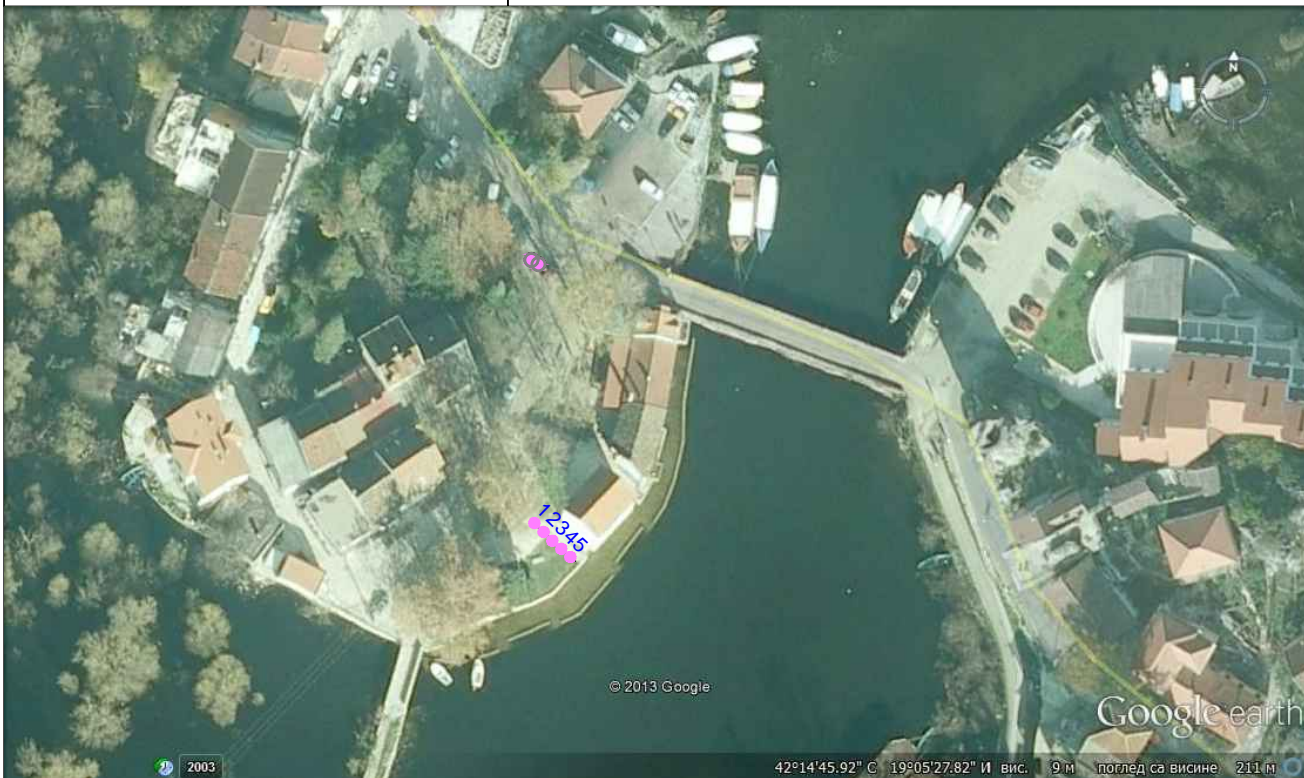
Br lok	Tip objekta	Katastarska parcela	Namjena	Dimenzije	Opis privremenog objekta
21.1	Štand	K.O Virpazar, Bar KP 271	Turističko ugostiteljska namjena	P=2 m <sup>2</sup>	Štand za prodaju suvenira
21.2					
21.3					
21.4					
21.5					
21.6	Tipski stativ za vezivanje bicikala	K.O Virpazar KP 271	Turistička namjena	P=4 m <sup>2</sup>	Tipski stativ na kome će biti privezivani bicikli
Na pomenutoj lokaciji moguće je postaviti do 5 štandova, tipski urađenih u istom maniru (metal, drvo materijalizacija). Neophodno je uklopiti arhitekturu objekta u specifični prostorni kontekst u smislu pejzažnog oblikovanja, forme i boje.					

**PLAN OBJEKATA  
PRIVREMENOG KARAKTERA**

**lokacija br.24: VIRPAZAR  
KO VIRPAZAR KP 271**

# Legenda

-  — STATIV ZA BIKIKLA
-  — ŠTAND ZA PRODAJU SUVENIRA



## LOKACIJA BR.22: PLAŽA PJEŠAČAC

### PRIVREMENI OBJEKTI

Br lok	Tip objekta	Katastarska parcela	Namjena	Dimenzije	Opis privremenog objekta
22.1	Plažni bar	K.O SEOCE,BAR KP 2093	Turističko ugostiteljska namjena	P(za smještaj osoblja) =24m <sup>2</sup> P(kuhinje) =21m <sup>2</sup> P(vinskog podruma)=20m <sup>2</sup> P(magacinskog prostora) =14m <sup>2</sup> P(5 natkrivenih terasa)= 30+25+22+42+17 Puk136m <sup>2</sup> P (otvorene terase) =15+8=23m <sup>2</sup> <b>Puk=238m<sup>2</sup></b>	Postojeći objekat se sastoji od prostora za smještaj osoblja, kuhinje, vinskog podruma, magacinskog prostora, 5 natkrivenih terasa, i 2 otvorene terase
22.2	Plaža	K.O SEOCE,BAR KP 2093	Turističko ugostiteljska namjena	L= cca50m	Prirodna plaža sa pristaništem za čamce

Prilikom izgradnje i funkcionisanja objekata, potrebno je voditi računa da se uticaj na životnu sredinu svede na najmanju moguću mjeru. Takođe, neophodno je uklopiti arhitekturu objekta u smislu forme i boje u specifični prostorni kontekst kroz pejzažno oblikovanje. Koristiti tradicionalnu arhitekturu pri izgradnji, te upotrebu materijala iz okruženja.

Voditi računa da vodosnabdijevanje i potrošnja vode budu korišćeni na održivi način. Koristiti modernu tehnologiju za prikupljanje, rukovanje i odlaganje otpadnih voda i čvrstog otpada. Voditi računa o energetskej efikasnosti kroz pasivno projektovanje i upotrebu alternativnih oblika energije.

**PLAN OBJEKATA  
PRIVREMENOG KARAKTERA**

**lokacija br.25: PJEŠAČAC**  
K.O SEOCA KP 2093

# Legenda



UGOSTITELJSKI OBJEKAT SA TERASOM  
(VEĆINOM ILI U POTPUNOSTI ZIDAN)



PLAŽA



## LOKACIJA BR.23: DRAČEVICA

### PRIVREMENI OBJEKTI

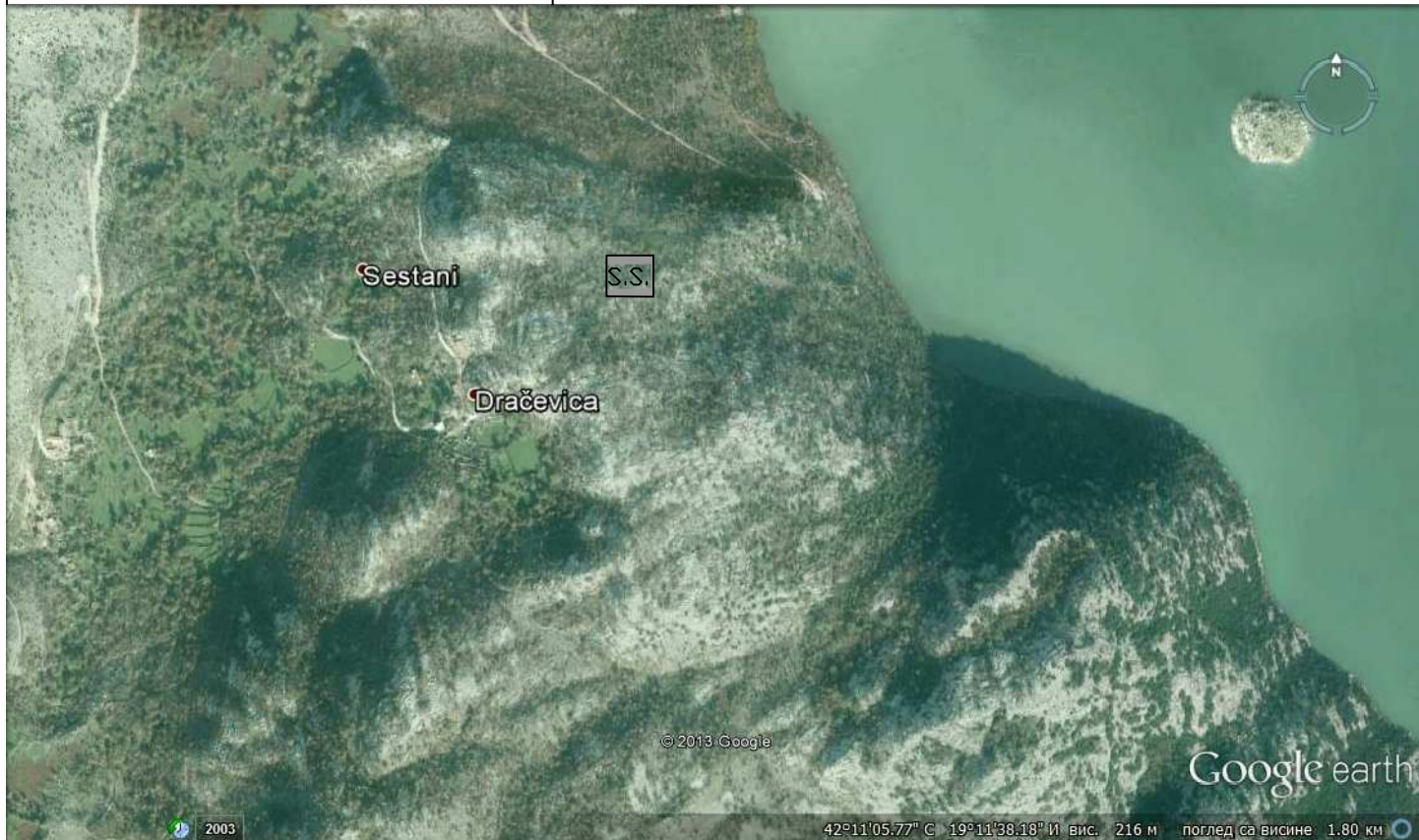
Br lok	Tip objekta	Katastarska parcela	Namjena	Dimenzije	Opis privremenog objekta
23.1	Geodinamička stanica	K.O Krnjice	Geodinamički i seizmološki monitoring	H=2m	Metalni stub
23.2	Tipska seizmološka kuća	K.O Krnjice	Geodinamički i seizmološki monitoring	P=5m <sup>2</sup>	Kućica za skladištenje instrumenata za geodinamička i seizmološka istraživanja

**PLAN OBJEKATA  
PRIVREMENOG KARAKTERA**

**lokacija br.26: DRAČEVICA**  
K.O KRNJICE

# Legenda

 SEIZMOLOŠKA STANICA



## LOKACIJA BR.24:BOBOVIŠTE

### PRIVREMENI OBJEKTI

Br lok	Tip objekta	Katastarska parcela	Namjena	Dimenzije	Opis privremenog objekta
24.1	Privremeni objekat	K.O, Bobovište KP 1783	Udruženje ribolovaca	P= 28 m <sup>2</sup>	Objekat montažne konstrukcije, materijal drvo.

Prilikom izgradnje i funkcionisanja objekata, potrebno je voditi računa da se uticaj na životnu sredinu svede na na najmanju moguću mjeru. Takođe, neophodno je uklopiti arhitekturu objekta u smislu forme i boje u specifični prostorni kontekst kroz pejzažno oblikovanje. Koristiti tradicionalnu arhitekturu pri izgradnji, te upotrebu materijala iz okruženja.

Voditi računa da vodosnabdijevanje i potrošnja vode budu korišćeni na održivi način. Koristiti modernu tehnologiju za prikupljanje, rukovanje i odlaganje otpadnih voda i čvrstog otpada. Voditi računa o energetskej efikasnosti kroz pasivno projektovanje i upotrebu alternativnih oblika energije.

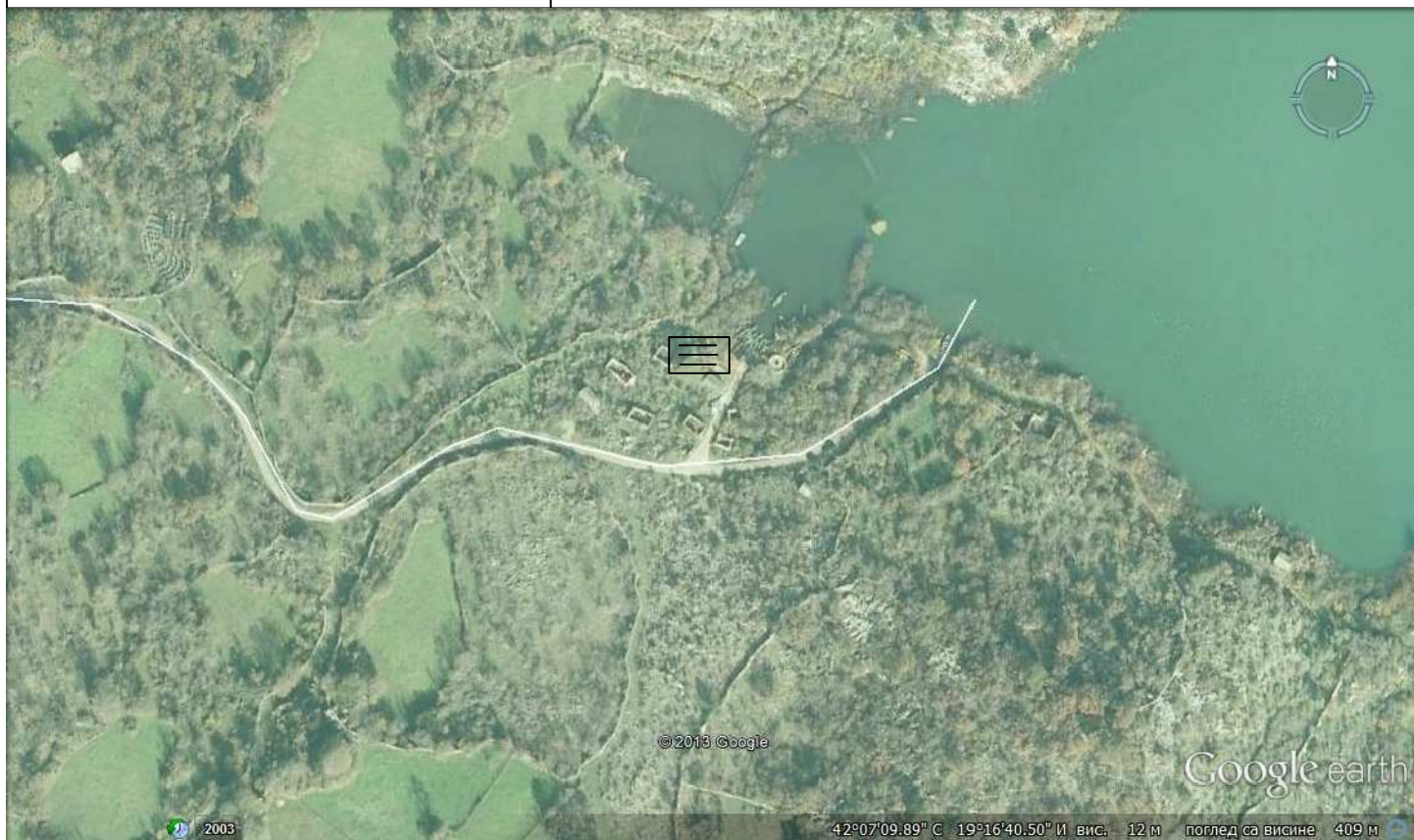
**PLAN OBJEKATA  
PRIVREMENOG KARAKTERA**

**lokacija br.27: BOBOVIŠTE**  
K.O BOBOVIŠTE KP 1783

# Legenda



— UDRUŽENJE RIBOLOVACA



## LOKACIJA BR. 25 :CKLA

### PRIVREMENI OBJEKTI

25.1	Plaža	K.O Ckla KP 836	Turističko ugostiteljska namjena	L= cca100m	Prirodna plaža sa pristaništem za čamce
------	-------	--------------------	--	---------------	--

**PLAN OBJEKATA  
PRIVREMENOG KARAKTERA**

**lokacija br.28: CKLA**  
K.O CKLA

# Legenda



— PLAŽA



## LOKACIJA BR.26 :CKLA

### PRIVREMENI OBJEKTI

26.1	Plaža	K.O Ckla KP 829	Turističko ugostiteljska namjena	L= cca m P=1088m <sup>2</sup>	Prirodna plaža sa pristaništem za čamce
------	-------	--------------------	--	----------------------------------	--

**PLAN OBJEKATA  
PRIVREMENOG KARAKTERA**

**lokacija br.29: CKLA**  
K.O CKLA KP 829

# Legenda

 — PLAŽA



## LOKACIJA BR.27 :MIHAILOVIĆI

### PRIVREMENI OBJEKTI

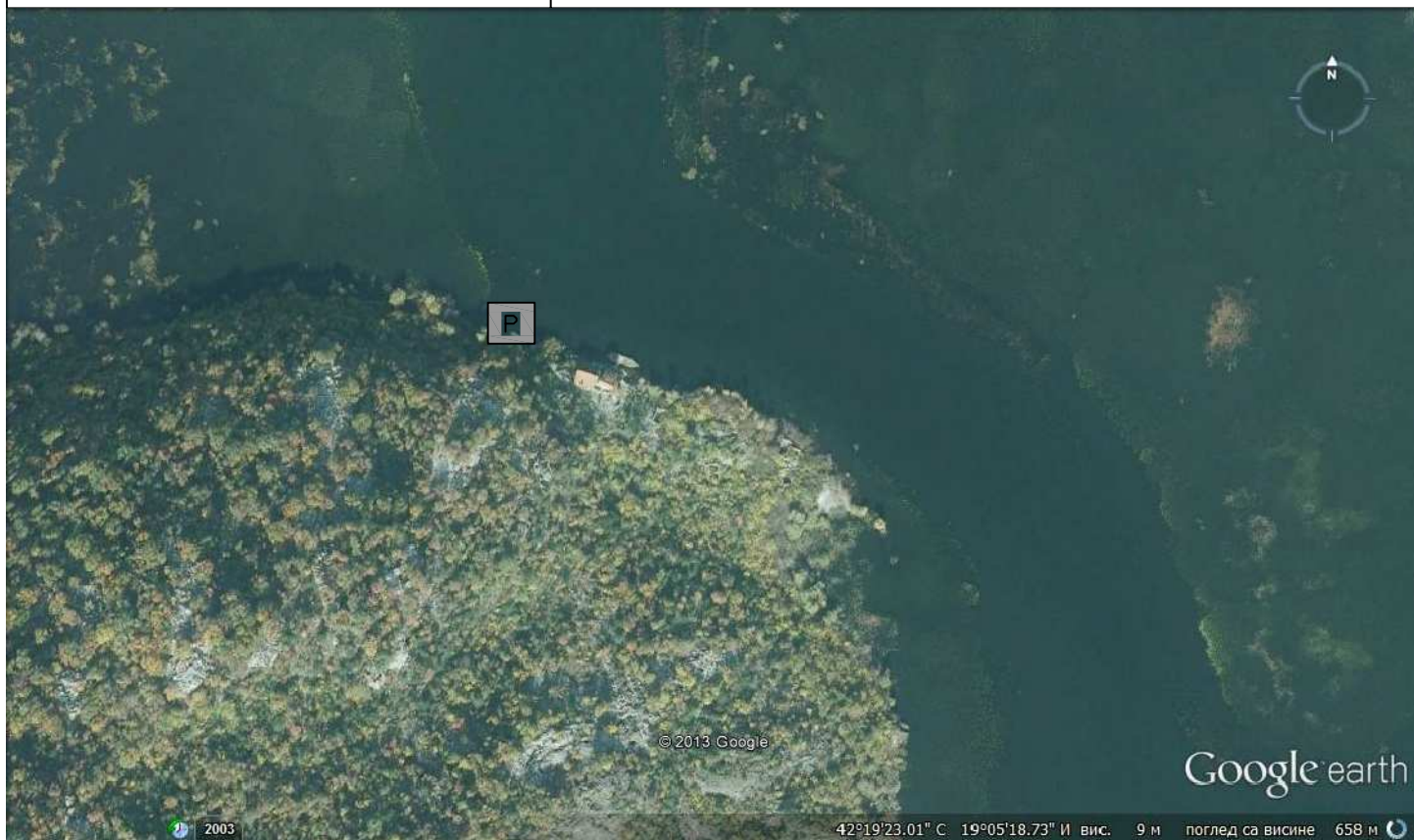
27.1	Plaža	K.O Mihailovići KP 554	Turističko ugostiteljska namjena	L= cca150m	Prirodna plaža sa pristaništem za čamce
------	-------	------------------------------	--	---------------	--

**PLAN OBJEKATA  
PRIVREMENOG KARAKTERA**

**lokacija br.30: MIHAILOVIĆ**  
K.O MIHAILOVIĆI KP 598/1

# Legenda

 — PLAŽA



## LOKACIJA BR.28:PLAŽA MURIĆI

### PRIVREMENI OBJEKTI

28.1	Plaža	K.O DONJI MURIĆI KP 652	Turističko ugostiteljska namjena	L= cca300m	Prirodna plaža sa pristaništem za čamce
------	-------	-------------------------------	--	---------------	--

**PLAN OBJEKATA  
PRIVREMENOG KARAKTERA**

**lokacija br.31: MURIĆI**  
K.O DONJI MURIĆI KP 652

# Legenda

 — PLAŽA

