

VODIČ O POTROŠNJI GORIVA I EMISIJAMA CO₂

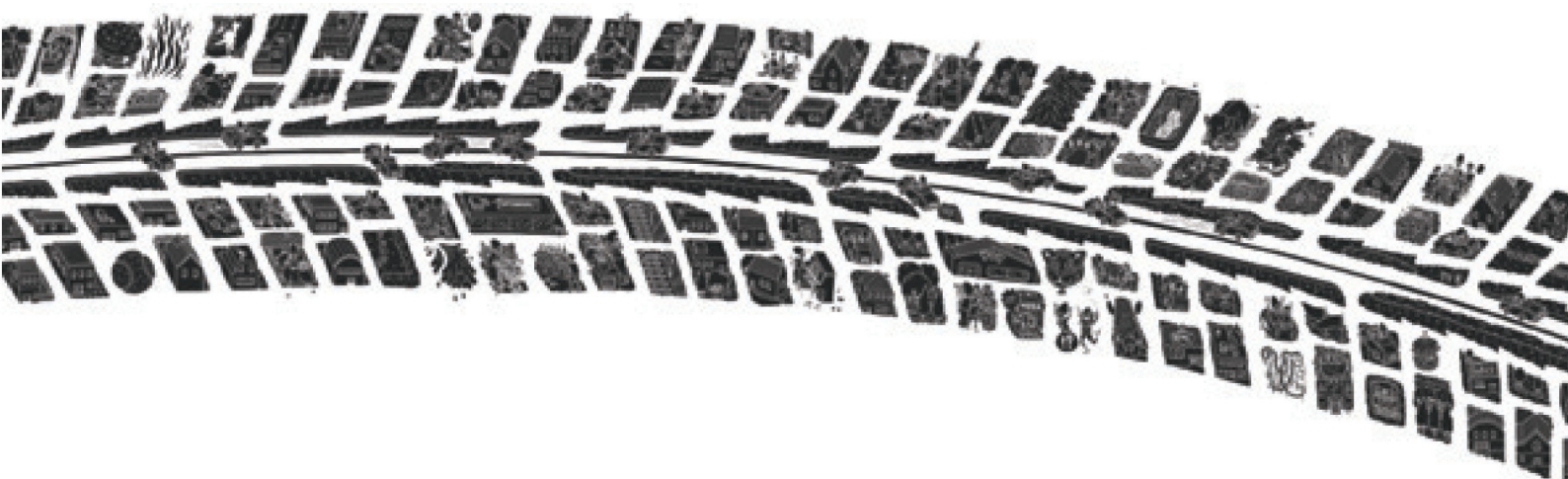
ZA MODELE **NOVIH
PUTNIČKIH VOZILA**
KOJA SU DOSTUPNA
NA TRŽIŠTU **CRNE GORE**



MINISTARSTVO
ODRŽIVOG
RAZVOJA I TURIZMA

JUN
2018.
godine

1. Uvod	3
I.a Potrošnja goriva	4
I.b Klimatske promjene	4
I.c Saobraćaj i zagađivanje vazduha	5
2. Stanje voznog parka u Crnoj Gori	8
3. Savjeti za vozače	9
4. Lista modela novih putničkih vozila koja su dostupna na tržištu, 2018. godina	12
5. Lista deset modela novih putničkih vozila sa najekonomičnijom potrošnjom goriva i najnižim vrijednostima specifične emisije CO ₂	39
6. Izvori podataka za Vodič o potrošnji goriva i emisijama CO ₂ ...	41



Ekonomična potrošnja goriva pored uštede goriva i novca dovodi do smanjene emisije ugljen-dioksida (CO₂) i ostalih zagađujućih materija. U Evropskoj uniji je 1999. godine donijeta Direktiva o dostupnosti podataka za potrošače o ekonomičnosti potrošnje goriva i emisijama CO₂ prilikom prodaje novih putničkih automobila. Ova direktiva uzima u obzir činjenicu da informisanost potrošača igra ključnu ulogu u djelovanju ponude i potražnje na tržištu i ima za cilj pružanje tačnih, relevantnih i uporedivih podataka o specifičnoj potrošnji goriva i emisijama CO₂ novih putničkih automobila, kako bi se ostvario pozitivan uticaj na izbor potrošača u korist automobila koji troše manje goriva i time emituju manje količine CO₂. Time se, sa druge strane, ohrabruju proizvođači da preduzmu dalje korake za smanjenje potrošnje goriva automobila koje proizvode.

Ovaj vodič je izrađen na osnovu Zakona o životnoj sredini ("Sl. list Crne Gore", br. 52/16) i Pravilnika o bližem sadržaju oznaka, vodiča, postera, displeja i promotivne literature i materijala o potrošnji goriva i emisijama ugljendioksida iz novih putničkih vozila ("Sl. list Crne Gore", br. 40/17 od 27.06.2017).

Zakonom o životnoj sredini (član 50) propisana je obaveza za pravna lica i preduzetnike koji stavljaju u promet nova putnička vozila da na mjestu prodaje učine dostupnim informacije o potrošnji goriva i emisijama ugljendioksida za svaki model putničkog vozila.

Informacije o potrošnji goriva i emisijama ugljendioksida iz novih putničkih vozila mogu biti dostupne potrošačima preko oznaka (naljepnica) na vozilima, postera ili displeja istaknutih na mjestima prodaje, vodiča o potrošnji goriva i emisijama ugljendioksida i druge promotivne literature i materijala.

Vodič o potrošnji goriva i emisijama ugljendioksida priprema Ministarstvo održivog razvoja i turizma i objavljuje na svojoj internet stranici (<http://www.mrt.gov.me>). Vodič se ažurira na godišnjem nivou. Vodič sadrži zvanične podatke o potrošnji goriva i emisijama ugljendioksida za svaki navedeni model, popis deset modela novih putničkih vozila s najekonomičnijom potrošnjom goriva i najnižim specifičnim emisijama CO₂, poredanih prema rastućim vrijednostima emisija CO₂, savjete za vozače za poboljšanje ekonomičnosti potrošnje goriva i smanjenje emisije CO₂, kao i objašnjenje uticaja emisija gasova sa efektom staklene bašte i upotrebe putničkih vozila i različitih vrsta goriva na životnu sredinu.

1.a Potrošnja goriva

Ako pretpostavimo da stari, neefikasan automobil troši 10l goriva na pređenih 100 km i da godišnje pređe oko 10.000 km, godišnja potrošnja iznosi oko 1000 litara goriva. Po ovoj prostoj računici mnogo efikasniji automobil, koji recimo troši 5l na 100km, na godišnjem nivou uštedi 500 litara goriva. Za 10 godina ili 100.000 pređenih kilometara ostvari se ušteta od 5000 litara goriva. Ako se uzme da je prosječna cijena goriva oko 1€, računica je jasna – na godišnjem nivou sa efikasnim automobilom se može uštedjeti do 500 €, a uštede koje se mogu ostvariti na dugoročnom nivou uveliko prevazilaze razlike u cijeni efikasnijih automobila u odnosu na neefikasne.

U ovom vodiču, potrošnja goriva izražena je numerički, sa jednim decimalnim mjestom, u litrima na sto kilometara (l/100km). Kao zvanični podaci o potrošnji goriva koriste se podaci iz sertifikata o homologaciji vozila za tip vozila ili iz potvrde koju obezbjeđuje proizvođač. U slučaju da se nekoliko varijanti i/ili verzija navodi pod istim modelom, za zvanične podatke o potrošnji goriva uzima se potrošnja varijante i/ili verzije koja ima najveću potrošnju u toj grupi.

1.b Klimatske promjene

Klima planete Zemlje stalno se mijenja zbog različitih astronomskih, fizičkih i hemijskih faktora. Sa industrijalizacijom i porastom stanovništva, emisija gasova sa efektom staklene bašte konstantno se povećavala. U poslednjih 100 godina čovječanstvo je emitovalo gasove sa efektom staklene bašte (GHG) u atmosferu brže nego što su ih prirodni procesi mogli ukloniti.

Saobraćaj značajno doprinosi globalnim emisijama GHG. Prema posljednjem izvještaju Međunarodnog panela za klimatske promjene (IPCC) udio saobraćaja u globalnim emisijama GHG iznosi 14%. U Crnoj Gori sektor saobraćaja ima udio od 10 % u finalnoj potrošnji energije. Drumski saobraćaj čini skoro 90% potrošnje energije u sektoru saobraćaja, sa dominantnim učešćem putničkih automobila. Emisije CO₂ iz saobraćaja potiču od sagorijevanja goriva, tako da se uštedom goriva, odnosno ekonomičnom potrošnjom mogu ostvariti značajna smanjenja emisija CO₂. Kada su u pitanju goriva, potrošnja dizel goriva je dominantan izvor emisija GHG u podsektoru saobraćaja, i ima učešće od oko 60%.

U Evropskoj uniji saobraćajna politika oslanja se na biranje čistijih i održivih alternativa za sektor saobraćaja, sa dugoročnom vizijom smanjena emisija ugljen-dioksida u saobraćaju do 60% do 2050. godine.

Crna Gora je država članica Okvirne konvencije Ujedinjenih nacija o klimatskim promjenama i potpisnica Pariškog sporazuma. U namjeravanom nacionalnom doprinosu smanjenju emisija gasova sa efektom staklene bašte, koji će ratifikacijom sporazuma postati međunarodna obaveza Crne Gore, predviđeno je i smanjenje emisija gasova sa efektom staklene bašte iz sektora saobraćaja.

Smanjenje emisija gasova sa efektom staklene bašte u drumskom saobraćaju postiže se sljedećim mjerama: promocijom čistijih vozila kroz obaveze auto-industrije da emisiju gasova sa efektom staklene bašte iz novih automobila značajno smanji već u samom procesu proizvodnje, obavezu distributera vozila u cijelom lancu prodaje da obavještavaju potrošače o emisijama gasova sa efektom staklene bašte, promocijom alternativnih vozila (električna i hibridna vozila), promocijom alternativnih goriva (biodizel, etanol), itd.

U ovom vodiču, emisija ugljendioksida izražena je najpribližnijim cijelim brojem u gramima po kilometru (g/km). Zvanični podaci o emisijama ugljen-dioksida su podaci u skladu sa sertifikatom o homologaciji vozila za tip vozila ili potvrdom proizvođača. Kada je dato više vrijednosti korišćene su vrijednosti za kombinovanu vožnju. Kada se nekoliko varijanti i/ili verzija navodi pod istim modelom, za zvanične podatke o emisijama ugljen-dioksida uzima se vrijednost emisija varijante i/ili verzije koja ima najveću vrijednost emisija u toj grupi.

1.c Saobraćaj i zagađivanje vazduha

Smanjenje zagađenja vazduha koje potiče od saobraćaja uglavnom se sprovodi konvencionalnim metodama, ugradnjom filtera i ograničavanjem emisija zagađujućih materija iz vozila kroz unaprijeđenje tehnologija u autoindustriji. Međutim, treba imati u vidu da se emisija gasova sa efektom staklene bašte ne može spriječiti na taj način. Ona direktno zavisi od potrošnje goriva i najefikasnije se smanjuje smanjenjem potrošnje goriva. Sa druge strane, smanjenje potrošnje goriva direktno doprinosi smanjenju zagađenja vazduha.

Saobraćaj je globalno značajan izvor zagađenja vazduha i to u svim svojim oblicima. Ipak, najviše pažnje se poklanja drumskom saobraćaju koji je značajan činilac zagađenja u urbanim sredinama. Uprkos unapređenjima tehnologije i promociji čistijih motora i čistijeg goriva, zagađenje koje potiče od saobraćaja stalno se uvećava, jer se zbog rastuće ljudske populacije uvećava intenzitet saobraćaja, kao i broj prevoznih sredstava.

Glavni uzroci povećanja zagađenja vazduha drumskim saobraćajem su:

- prekomjerna upotreba vozila,
- starost voznog parka i tehnologija koja se primjenjuje,
- loša praksa održavanja vozila,
- nedostupnost ili neadekvatna upotreba odgovarajućih goriva.

Motori sa unutrašnjim sagorijevanjem koji koriste motorne benzine i dizel gorivo emituju širok spektar zagađujućih materija, ali se kao najznačajniji mogu izdvojiti oksidi azota, lako isparljiva organska jedinjenja i suspendovane čestice. Sekundarnom fotohemijском reakcijom, tj. uticajem sunčeve svjetlosti na okside azota i lako isparljiva organska jedinjenja iz izduvnih gasova drumskih vozila formira se prizemni ozon.

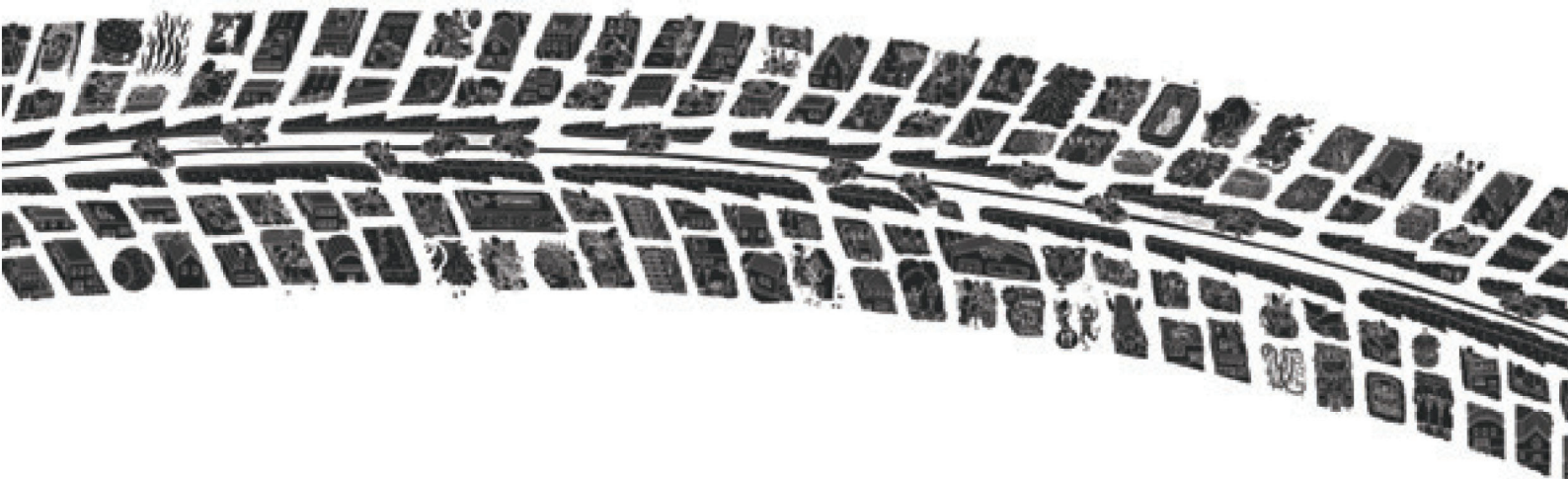
Iako vozila koja koriste dizel gorivo generalno troše manje goriva i stoga emituju manje CO₂, njihova emisija zagađujućih materija u vazduh srazmjerno je veća u odnosu na vozila koja troše motorni benzin.

Izbacivanjem iz upotrebe motornih benzina sa aditivima na bazi olova, prisustvo olova u vazduhu drastično je smanjeno. Isti je slučaj sa smanjenjem sadržaja sumpora u gorivima, što znatno utiče na smanjenje prisustva sumpor-dioksida u vazduhu.

Drugi pristup smanjenju zagađenja koje potiče iz saobraćaja odnosi se na samu tehnologiju postupka sagorijevanja goriva u motorima vozila ili na potpunu promjenu tehnologije pokretanja vozila. Evropska unija, naročito u posljednje vrijeme, prednjači sa uvođenjem standarda za smanjenje emisija zagađujućih materija u vazduh. Standard EURO 6 za laka vozila stupio je na snagu u septembru 2014. godine. Ovim standardom je ograničenje emisije azot dioksida smanjeno na 80mg/km. Za teška vozila od 31. decembra 2013. godine na snazi

je standard EURO VI. Ovim standardima se po tipu vozila utvrđuju granične vrijednosti sadržaja ugljen -dioksida, oksida azota, lako isparljivih organskih jedinjenja (nemetanski i ukupni ugljovodonici) i suspendovanih čestica u izduvnom gasu po pređenom kilometru.

Pored poboljšanja tehnologije proizvodnje prevoznih sredstava i tehnologije proizvodnje čistijih i alternativnih goriva, strateški pristupi promjeni navika i stilova života potrošača, instrumenti fiskalne politike, strateško planiranje saobraćajne infrastrukture, itd, takođe predstavljaju široko korišćene pristupe za smanjenje zagađenja vazduha koje potiče od saobraćaja.



Izveštaj o vozilima izrađen u okviru projekta "Stabilizacija emisije gasova sa efektom staklene bašte u drumskom saobraćaju kroz ekonomičniju potrošnju auto goriva: Regionalna implementacija Globalne inicijative za smanjenje potrošnje goriva" pokazuje da je sa ukupno 185.109 vozila registrovanih 2014. godine, Crna Gora imala 265 putničkih automobila na 1000 stanovnika. U istom periodu, prosječan stepen motorizacije (broj putničkih automobila na 1000 stanovnika) u EU iznosio je 487/1000.

Putnička vozila predstavljaju 88.8% ukupnog voznog parka. Kada je u pitanju starost voznog parka novoregistrovanih putničkih vozila, evidentan je trend povećanja broja vozila starijih od 10 godina. Novoregistrovani automobili su uglavnom polovni (83,8%).

Kada je u pitanju struktura korišćenog goriva, vozila koja koriste dizel su dominantna a zatim slijede vozila na benzinski pogon. Udio vozila na kombinovani ili električni pogon kao i vozila koja kombinovano koriste benzin i tečni naftni gas je veoma mali, praktično zanemarljiv. Vozila na dizel i benzinski pogon imaju kombinovani udio od 99,6% u 2014. godini.

Kada je riječ o ekonomičnosti potrošnje goriva, primjetan je trend smanjenja. Prosječna godišnja stopa smanjenja iznosi 1.8 %, tj. indikator ekonomičnosti potrošnje goriva smanjen je sa 6.7 lge/100 km u 2008. godini na 6.0 lge/100 km u 2014. godini.

Odgovarajuće emisije CO₂ prate isti trend, tj. smanjenje sa 162.4 CO₂ g/km u 2008. godini na 147.7 CO₂ g/km u 2014. godini, ali sa godišnjom stopom smanjenja od 1.6 %.

Ponašanje vozača i redovno održavanje automobila mogu znatno uticati na potrošnju goriva. Stoga se vozačima savjetuje sljedeće:

Održavajte svoje vozilo na odgovarajući način

Zaprljanost filtera za vazduh i gorivo, korišćenje motornog ulja neodgovarajuće gradacije, neispravne brizgaljke goriva, neispravan eko-test na tehničkom pregledu itd., osim što skraćuju životni vijek motora, povećavaju i potrošnju goriva. Vodite brigu o redovnim servisima svoga vozila.

Ne opterećujte vozilo

Svako dodatno opterećenje vozila prouzrokuje veću potrošnju goriva. Izbacite iz prtljažnika i unutrašnjosti vozila stvari koje vam nisu potrebne.

Krovni nosači i prtljažnici, osim što predstavljaju dodatnu masu, veoma nepovoljno utiču na aerodinamičnost vozila, što znatno povećava potrošnju goriva pri brzini većoj od 90 km/h.

Provjeravajte pritisak u gumama

Gume se tokom vožnje stalno deformišu što izaziva trošenje energije. Što je pritisak u gumama bliži pritisku koji preporučuje proizvođač vozila, gume će se manje deformisati i trošiti manje energije. Prenizak pritisak guma nepovoljno utiče na habanje samih guma kao i na potrošnju goriva.

Isključite klima uređaj

Vožnja sa uključenim klima uređajem povećava potrošnju goriva za 20-30%, dok vožnja sa otvorenim prozorom povećava potrošnju za samo 5% pri umjerenim brzinama. Ukoliko je temperatura vazduha slična temperaturi u vozilu nema potrebe za uključivanjem klima uređaja i otvaranjem prozora. Pri većim brzinama otvoreni prozori pogoršavaju aerodinamička svojstva vozila, stoga se pri brznoj vožnji na otvorenom putu, kada su spoljne temperature visoke preporučuje korišćenje klima uređaja.

Ograničite korišćenje električne opreme. Priključeni električni uređaji troše energiju i gorivo.

Vozite u skladu s brzinom

Što se motor brže okreće, češće dobija gorivo. Poštujući propisanu brzinu na putu, vozite u što višem stepenu prenosa koju dopušta vučna sposobnost motora, jer ubrzanje u nižoj brzini uzrokuje prev-eliku brzinu okretanja motora, a samim tim i veću potrošnju goriva.

Prebacite u viši stepen prenosa kad brojač obrtaja prikaže da je broj obrtaja motora od 2.000 do 2.500 o/min kako biste zadržali broj obrtaja motora na što manjoj vrednosti.

Kada se vozi brzinom iznad 80km/h troši se više goriva i više zagađuje životna sredina.

Ako je vaše vozilo njime opremljeno, poštujujte indikator promjene brzine. Indikator promjene brzine vizuelno upozorava vozača kad treba ubaciti u višu brzinu, kako bi se smanjila ukupna potrošnja goriva. Izbjegavajte agresivnu vožnju, koja podrazumijeva nagla ubrzavanja i intenzivno kočenje. Naglo ubrzavanje iziskuje dodatnu energiju, odnosno utrošak goriva, dok se energija prilikom naglog kočenja oslobađa u životnu sredinu u vidu toplotne energije.

Održavanjem ustaljene brzine troši se najmanje goriva. Ako je vaše vozilo opremljeno uređajem za kontrolu brzine, koristite ga naročito na otvorenom putu da biste vozili što ravnomjernijom brzinom.

Ubrzavajte postupno

Ne postoji potreba za zagrijavanjem motora dok vozilo stoji u mjestu, čime se potrošnja povećava za 50% i zagađuje životna sredina;

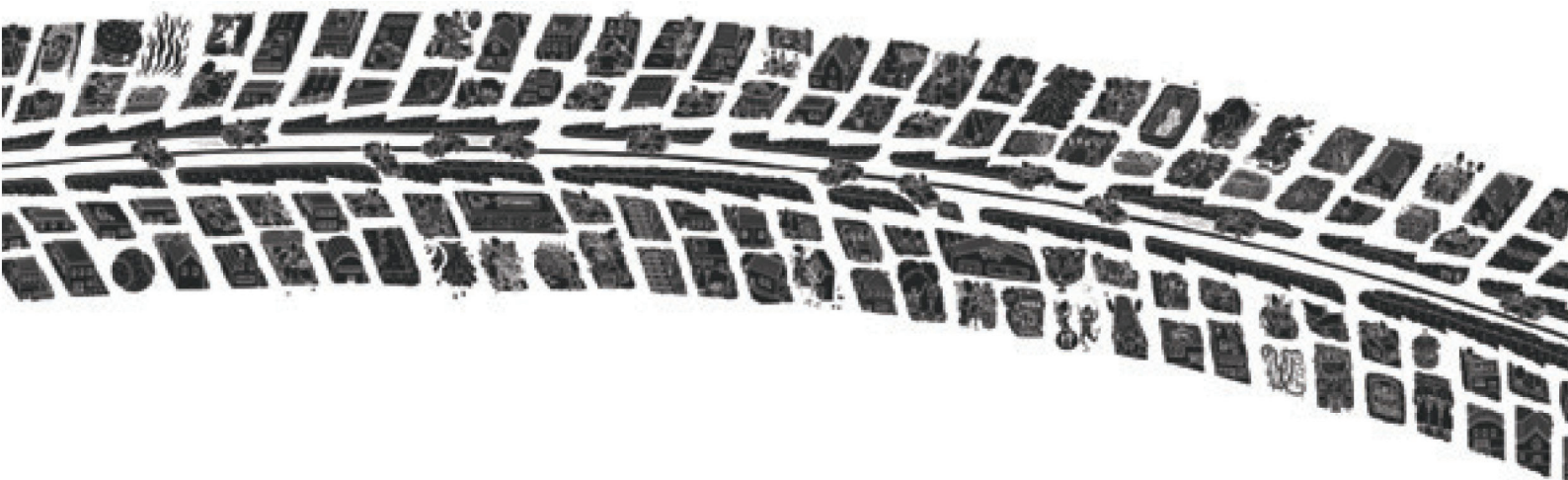
Izbjegavajte saobraćajne gužve

U saobraćajnim gužvama troši se puno goriva zbog čestog pokretanja vozila iz mirovanja, ubrzavanja, kočenja i rada motora u praznom hodu. Takav režim vožnje povećava potrošnju goriva jer se za svako ubrzanje mora potrošiti puno energije. Ako je ikako moguće, izbjegavajte dijelove dana kada su gužve najveće. Ako baš morate putovati u vrijeme najvećih gužvi, pokušajte da koristite alternativne putanje koje su manje opterećene vozilima.

Izbjegavajte preticanje tokom gradske vožnje u gužvi jer je ušteda vre-

mena zanemarljiva, a dugoročna ušteda goriva može biti značajna. Prije kočenja pred semaforom ili u drugoj situaciji koja ne zahtijeva naglo kočenje otpustite papučicu gasa i koliko je moguće, prije upotrebe kočnica, pustite da motor usporava vozilo.

Isključite motor kada vozilo nije u pokretu



4. LISTA MODELA NOVIH PUTNIČKIH VOZILA KOJA SU DOSTUPNA NA TRŽIŠTU, 2018. GODINA

SKRAĆENICE U TABELI:

D – dizel gorivo H – hibridni pogon

B – benzin E – električni pogon

Marka	Tip i model	Gorivo	Potrošnja goriva l/100km	Emisije CO ₂ g/km
Audi	A3 Sportback 1.0 TFSI	B	4,5	104
Audi	A3 Sportback 1.5 TFSI	B	5	114
Audi	A3 Sportback 1.6 TDI	D	4	106
Audi	A3 Sportback 2.0 TDI	D	4,2	109
Audi	A4 2.0 TFSI	B	5,7	129
Audi	A4 2.0 TDI 122ks	D	3,8	98
Audi	A4 2.0 TDI 150ks	D	3,8	99
Audi	A4 2.0 TDI 150ks	D	4,3	111
Audi	A5 Sportback 2.0 TFSI	B	5,8	131
Audi	A5 Sportback 2.0 TDI 150ks	D	4,2	109
Audi	A5 Sportback 2.0 TDI 190ks	D	4,4	114
Audi	A6 45 TDI quattro	D	5,6	146
Audi	A6 50 TDI quattro	D	5,6	146
Audi	A7 Sportback 45 TDI quattro	D	5,6	147
Audi	A7 Sportback 50 TDI quattro	D	5,6	147
Audi	A8 50 TDI quattro	D	5,6	145
Audi	A8 Long 50 TDI quattro	D	5,6	146
Audi	Q2 1.0 TFSI	B	5,1	117
Audi	Q2 1.4 TFSI	B	5,5	124
Audi	Q2 1.6 TDI	D	4,4	114
Audi	Q5 2.0 TDI quattro	D	4,9	129
Audi	Q7 3.0 TDI ultra quattro	D	5,5	144
Audi	Q7 3.0 TDI quattro	D	5,9	154
Audi	RS3 Sportback 2.5 TFSI quattro	B	8,3	189
Audi	RS4 Avant 2.9 TFSI quattro	B	8,8	199

Audi	RS6 Avant	B	9,6	223
BMW	116i	B	5,0	116
BMW	118i	B	5,0	116
BMW	120i	B	5,7	131
BMW	125i	B	7,8	179
BMW	114d	D	3,6	95
BMW	116d	D	3,7	97
BMW	118d	D	4,0	104
BMW	118d xDrive	D	4,3	113
BMW	120d	D	4,1	108
BMW	120d xDrive	D	4,3	113
BMW	125d	D	4,3	114
BMW	218i Coupe	B	5,1	119
BMW	220i Coupe	B	5,5	127
BMW	230i Coupe	B	5,9	135
BMW	218d Coupe	D	4,4	116
BMW	220d Coupe	D	4,5	119
BMW	220d xDrive Coupe	D	5,0	132
BMW	225d Coupe	D	4,7	124
BMW	218i Cabrio	B	5,0	129
BMW	220i Cabrio	B	5,8	133
BMW	230i Cabrio	B	6,0	138
BMW	218d Cabrio	D	4,8	127
BMW	220d Cabrio	D	4,9	129
BMW	225d Cabrio	D	5,0	130
BMW	218i Active tourer	B	5,8	132
BMW	220i Active tourer	B	5,6	127
BMW	216d Active tourer	D	4,3	112
BMW	218d Active tourer	D	4,5	119
BMW	220d Active tourer	D	4,4	117
BMW	218d xDrive Active tourer	D	5,1	133
BMW	220d xDrive Active tourer	D	4,7	127
BMW	218i Grand tourer	B	5,9	134
BMW	220i Grand tourer	B	5,8	132
BMW	216d Grand tourer	D	4,4	116
BMW	218d Grand tourer	D	4,6	120
BMW	220d Grand tourer	D	4,6	121
BMW	218d xDrive Grand tourer	D	5,2	137

BMW	220d xDrive Grand tourer	D	4,8	128
BMW	318i	B	5,1	119
BMW	320i	B	5,5	128
BMW	330i	B	6,1	143
BMW	340i	B	7,4	172
BMW	316d	D	4,5	117
BMW	318d	D	4,5	118
BMW	320d	D	4,8	122
BMW	330d	D	5,3	140
BMW	320i xDrive	B	6,4	149
BMW	330i xDrive	B	5,9	138
BMW	340i xDrive	B	7,7	179
BMW	320d xDrive	D	5,1	133
BMW	330d xDrive	D	5,7	151
BMW	335d xDrive	D	6,2	162
BMW	318i Touring	B	5,4	126
BMW	320i Touring	B	5,9	137
BMW	330i Touring	B	6,4	149
BMW	340i Touring	B	6,8	158
BMW	316d Touring	D	4,6	120
BMW	318d Touring	D	4,5	118
BMW	320d Touring	D	4,8	125
BMW	330d Touring	D	5,6	148
BMW	320i xDrive Touring	B	6,8	159
BMW	330i xDrive Touring	B	6,2	144
BMW	340i xDrive Touring	B	7,2	168
BMW	320d xDrive Touring	D	5,1	136
BMW	330d xDrive Touring	D	6,0	157
BMW	335d xDrive Touring	D	6,3	165
BMW	320i Gran turismo	B	6,1	139
BMW	330i Gran turismo	B	5,9	134
BMW	340i Gran turismo	B	7,0	159
BMW	318d Gran turismo	D	4,8	126
BMW	320d Gran turismo	D	5,0	133
BMW	330d Gran turismo	D	5,6	148
BMW	320i xDrive Gran turismo	B	6,7	154
BMW	330i xDrive Gran turismo	B	6,3	145
BMW	340i xDrive Gran turismo	B	7,4	168

BMW	320d xDrive Gran turismo	D	5,2	138
BMW	330d xDrive Gran turismo	D	5,9	156
BMW	335d xDrive Gran turismo	D	6,3	165
BMW	420i Coupe	B	5,8	134
BMW	430i Coupe	B	5,5	129
BMW	440i Coupe	B	7,4	172
BMW	420d Coupe	D	4,8	122
BMW	430d Coupe	D	5,5	129
BMW	420i xDrive Coupe	B	5,9	137
BMW	440i xDrive Coupe	B	7,7	179
BMW	420d xDrive Coupe AT	D	5,1	134
BMW	430d xDrive Coupe	D	5,8	153
BMW	435d xDrive Coupe	D	6,2	162
BMW	420i Cabrio	B	6,2	145
BMW	430i Cabrio	B	6,6	154
BMW	440i Cabrio	B	6,8	159
BMW	420d Cabrio	D	5,1	135
BMW	430d Cabrio	D	5,7	149
BMW	430i xDrive Cabrio	B	6,4	149
BMW	440i xDrive Cabrio	B	7,3	169
BMW	420i Gran Coupe	B	5,8	134
BMW	430i Gran Coupe	B	6,1	143
BMW	440i Gran Coupe	B	6,6	154
BMW	418d Gran Coupe	D	4,5	119
BMW	420d Gran Coupe	D	4,8	125
BMW	430d Gran Coupe	D	5,5	144
BMW	420i xDrive Gran Coupe	B	6,6	154
BMW	430i xDrive Gran Coupe	B	5,9	138
BMW	440i xDrive Gran Coupe	B	7,1	165
BMW	420d xDrive Gran Coupe	D	5,1	134
BMW	430d xDrive Gran Coupe	D	5,9	155
BMW	435d xDrive Gran Coupe	D	6,2	163
BMW	520i	B	5,4	124
BMW	530i	B	5,5	126
BMW	540i	B	6,5	149
BMW	520d	D	4,5	119
BMW	525d	D	4,9	128
BMW	530d	D	5,0	131

BMW	530i xDrive	B	6,0	137
BMW	540i xDrive	B	6,9	159
BMW	520d xDrive	D	4,9	129
BMW	530d xDrive	D	5,3	139
BMW	540d xDrive	D	5,7	149
BMW	520i Touring	B	6,7	157
BMW	530i Touring	B	5,5	126
BMW	520d Touring	D	4,5	118
BMW	525d Touring	D	5,1	134
BMW	530d Touring	D	5,3	139
BMW	530i xDrive Touring	B	6,0	137
BMW	540i xDrive Touring	B	7,3	167
BMW	520d xDrive Touring	D	5,2	137
BMW	530d xDrive Touring	D	5,6	148
BMW	540d xDrive Touring	D	6,0	157
BMW	630i Gran Turismo	B	6,2	142
BMW	640i Gran Turismo	B	7,0	159
BMW	640i xDrive Gran Turismo	B	7,7	177
BMW	630d Gran Turismo	D	5,5	146
BMW	630d xDrive Gran Turismo	D	5,7	151
BMW	640d xDrive Gran Turismo	D	5,9	155
BMW	640i Cabrio	B	7,6	176
BMW	640i xDrive Cabrio	B	8,0	187
BMW	650i Cabrio	B	8,9	208
BMW	650i xDrive Cabrio	B	9,3	217
BMW	640d Cabrio	D	5,4	144
BMW	640d xDrive Cabrio	D	5,6	149
BMW	640i Gran Coupe	B	7,5	174
BMW	640i xDrive Gran Coupe	B	7,9	184
BMW	650i Gran Coupe	B	8,6	199
BMW	640d Gran Coupe	D	5,4	143
BMW	640d xDrive Gran Coupe	D	5,6	149
BMW	730i	B	5,7	133
BMW	730Li	B	5,8	134
BMW	740i	B	6,6	154
BMW	740Li	B	6,6	154
BMW	750i	B	7,9	184
BMW	750Li	B	8	187

BMW	730d	D	5,3	139
BMW	730Ld	D	5,4	143
BMW	740Li xDrive	B	7,0	164
BMW	750i xDrive	B	8,1	189
BMW	750Li xDrive	B	8,3	192
BMW	730d xDrive	D	5,6	148
BMW	730Ld xDrive	D	5,7	149
BMW	740d xDrive	D	5,9	156
BMW	740Ld xDrive	D	6,0	159
BMW	750d xDrive	D	6,2	164
BMW	750Ld xDrive	D	6,3	165
BMW	X1 sDrive 18i	B	5,8	132
BMW	X1 sDrive 20i	B	5,7	130
BMW	X1 xDrive 20i	B	6,3	146
BMW	X1 xDrive 25i	B	6,4	149
BMW	X1 sDrive 16d	D	3,9	104
BMW	X1 sDrive 18d	D	4,6	120
BMW	X1 sDrive 20d	D	4,5	118
BMW	X1 xDrive 18d	D	5,0	132
BMW	X1 xDrive 20d	D	4,8	126
BMW	X1 xDrive 25d	D	5,1	133
BMW	X2 sDrive 18i	B	5,6	129
BMW	X2 sDrive 20i	B	5,5	126
BMW	X2 xDrive 20i	B	6,1	138
BMW	X2 sDrive 18d	D	4,5	119
BMW	X2 xDrive 18d	D	4,9	128
BMW	X2 xDrive 20d AT	D	4,7	124
BMW	X2 xDrive 25d AT	D	5,1	133
BMW	X3 xDrive 20i	B	7,1	163
BMW	X3 xDrive 30i	B	7,2	164
BMW	X3 xDrive 20d	D	5,3	140
BMW	X3 xDrive 25d	D	5,5	145
BMW	X3 xDrive 30d	D	5,8	154
BMW	X4 xDrive 20i	B	7,1	163
BMW	X4 xDrive 30i	B	7,2	164
BMW	X4 xDrive 20d	D	5,4	142
BMW	X4 xDrive 25d	D	5,5	145
BMW	X5 xDrive 35i	B	8,5	197

BMW	X5 xDrive 50i	B	9,6	224
BMW	X5 sDrive 25d	D	5,3	139
BMW	X5 xDrive 25d	D	5,6	146
BMW	X5 xDrive 30d	D	7,0	183
BMW	X5 xDrive 40d	D	7,0	183
BMW	X6 xDrive 35i	B	8,5	198
BMW	X6 xDrive 50i	B	9,7	225
BMW	X6 xDrive 30d	D	7,0	183
BMW	X6 xDrive 40d	D	7,0	183
BMW	740e	H	2,0	45
BMW	740Le iPerformance	H	2,0	45
BMW	740Le xDrive iPerformance	H	2,1	49
BMW	M2	B	8,5	199
BMW	M3	B	8,8	204
BMW	M4 Coupe	B	8,8	204
BMW	M4 Cabrio	B	9,5	218
BMW	M5	B	10,5	241
BMW	M6 Cabrio	B	10,3	239
BMW	M6 Gran Coupe	B	9,9	231
BMW	MX5	B	11,1	258
BMW	MX6	B	11,1	258
Dacia	Sandero 1.0 Sce 75	B	5,3	120
Dacia	Sandero 0.9 Tce 90 Easy-R	B	4,9	110
Dacia	Sandero 0.9 Tce 90 LPG	B	4.9/6.2 LPG	109/98 LPG
Dacia	Sandero Stepway 0.9 TCE 90	B	5,1	115
Dacia	Sandero 1.5 dCi 75	D	3,5	90
Dacia	Sandero Stepway 1.5 dCi 90	D	3,8	98
Dacia	Logan 1.0 Sce 75	B	5,3	120
Dacia	Logan 0.9 Tce 90 Easy-R	B	4,9	110
Dacia	Logan 0.9 Tce 90 LPG	B	4.9/6.2 LPG	109/98 LPG
Dacia	Logan 1.5 dCi 75	D	3,5	90
Dacia	Logan MCV 1.0 Sce 75	B	5,5	123
Dacia	Logan MCV 0.9 Tce 90	B	4,9	109
Dacia	Logan MCV 0.9 Tce 90 Easy-R	B	4,9	110
Dacia	Logan MCV 0.9 Tce 90 LPG	B	4.9/6.2 LPG	109/98 LPG
Dacia	Logan MCV 1.5 dCi 75	D	3,5	90
Dacia	Logan MCV 1.5 dCi 90	D	3,5	90
Dacia	Duster 1.6 SCe 115 2WD	B	7.7-8.1	149

Dacia	Duster 1.6 SCe 115 2WD LPG	B	-	156/141
Dacia	Duster 1.6 SCe 115 4WD	B	8.3-8.5	158
Dacia	Duster 1.2 TCe 125 2WD	B	6,2	138
Dacia	Duster 1.2 TCe 125 4WD	B	6,4	145
Dacia	Duster 1.5 dCi 90 2WD	D	4,4	115
Dacia	Duster 1.5 dCi 110 2WD	D	4,4	115
Dacia	Duster 1.5 dCi 110 2WD EDC	D	4,5	116
Dacia	Duster 1.5 dCi 110 4WD	D	4,7	123
Dacia	Dokker 1.6 SCe 100	B	6,2	140
Dacia	Dokker 1.6 SCe 100 LPG	B	8,2	132
Dacia	Dokker 1.2 Tce 115	B	5,7	130
Dacia	Dokker 1.5 dCi 75	D	4,2	108
Dacia	Dokker LGV/VAN 1.5 dCi 75	D	4,1	108
Dacia	Dokker 1.5 dCi 90	D	4,2	108
Dacia	Dokker LGV/VAN 1.5 dCi 90	D	4,1	108
Fiat	500L 1,4 95KS	B	6,1	145
Fiat	500L 1,4 120KS	B	6,7	145
Fiat	500L 1,3 95KS	D	4,1	107
Fiat	500L 1,6 120KS	D	4,2	112
Fiat	500L Cross 1,4 95KS	B	6,2	145
Fiat	500L Cross 1,4 120KS	B	6,7	145
Fiat	500L Cross 1,3 95KS	D	4,2	107
Fiat	500L Cross 1,6 120KS	D	4,3	112
Fiat	Doblo Cargo 1,4 16V	B	7,3	163
Fiat	Doblo Cargo 1,3 80KS	D	4,7	120
Fiat	Doblo Cargo 1,3 95KS	D	5,1	120
Fiat	Doblo 1,6 90KS	D	5	120
Fiat	Doblo 1,6 105KS	D	5,4	120
Fiat	Doblo 1,6 120KS	D	5,8	120
Fiat	Tipo 1,4 16V 95KS	B	5,7	132
Fiat	Tipo 1,4 T-JET 120KS	B	6	132
Fiat	Tipo 1,3 95KS	D	3,7	99
Fiat	Tipo 1,6 120KS	D	3,7	110
Fiat	500X 1,4 140KS	B	6	139
Fiat	500X 1,4 170KS 4X4	B	6,7	139
Fiat	500X 1,6 110KS	D	6,4	109
Fiat	500X 1,3 95KS	D	4,1	102
Fiat	500X 1,6 115/120KS	D	4,1	109

Fiat	500X 2,0 136/140KS 4X4	D	5,1	134
Fiat	500C 0,9 60KS	B	3,8	123
Fiat	500C 0,9 65KS	B	4,1	123
Fiat	500C 0,9 80KS	B	3,8	123
Fiat	500C 0,9 85KS	B	3,8	123
Fiat	500C 1,2 8V 69KS	B	4,9	119
Fiat	500C 1,4 16V 100KS	B	6,1	140
Fiat	500C 1,3 16V 95KS	D	3,4	107
Fiat	DUCATO VAN 2,3	D	7,3	160
Fiat	Ducato Kamion	D	6,4	160
Fiat	Ducato Van CHI	D	6,4	160
Fiat	Ducato sa kabinom	D	7,1	160
Fiat	Ducato bez kabine	D	5,9	160
Fiat	Ducato sa dugačkom kab.	D	8,5	160
Fiat	Ducato sa utovarnom	D	7,4	160
Fiat	Ducato 3500KG	D	8,5	160
Fiat	500 0,9 85KS	B	4	103
Fiat	500 1,2 8V 69KS	B	5,1	119
Fiat	500 1,4 16V 100KS	B	6,1	140
Fiat	500 1,3 16V 75KS	D	4,2	107
Fiat	500 1,3 16V 95KS S AND P	D	3,9	107
Fiat	Fullback 2WD HI-RIDER	D	6,7	180
Fiat	Fullback 4WD	D	7,3	180
Fiat	Renegade 1,4 140KS	B	6	145
Fiat	Renegade 1,4 170KS	B	6,9	145
Fiat	Renegade 1,6 E.TORQ	D	6,5	109
Fiat	Renegade 1,6 16V 120KS	D	4,4	109
Fiat	Renegade 2,0 16V 120KS	D	5,1	134
Fiat	Renegade 2,0 16V 140 KS	D	5,7	134
Fiat	Renegade 2,0 16V 170KS	D	5,8	134
Fiat	Giulietta 1,4	B	6,2	140
Fiat	Giulietta 1,4 150KS	B	5,5	140
Fiat	Giulietta 1750 240KS	B	6,8	148
Fiat	Giulietta 1,6 JTD 115KS	D	3,9	111
Fiat	Giulietta 2,0 JTD 136KS	D	4,2	115
Fiat	Giulietta 2,0 JTD 175KS	D	4,3	115
Fiat	Giulia 2,2 150HP	D	4	132
Fiat	Giulia 2,2 180HP	D	4,2	132

Ford	Fiesta 1.1 70 ks	B	4,4	101
Ford	Fiesta 1.1 85 ks	B	4,4	101
Ford	Fiesta 1.0 80 ks	B	4,1	99
Ford	Fiesta 1.0 100 ks	B	4,3	99
Ford	Fiesta 1.0 100 ks AT	B	5,2	114
Ford	Fiesta 1.0 125 ks	B	4,3	99
Ford	Fiesta 1.0 140 ks	B	4,5	104
Ford	Fiesta 1.25 82 ks	B	5,2	122
Ford	Fiesta 1.6 105 ks AT	B	5,9	138
Ford	Fiesta 1.6 182 ks	B	6,5	138
Ford	Fiesta 1.5 TDCI 75 ks	D	3,8	94
Ford	Fiesta 1.5 TDCI ECONETIC 95 ks	D	3,2	82
Ford	Fiesta 1.5 TDCI 85 ks	D	3,3	82
Ford	Fiesta 1.5 TDCI 120 ks	D	3,2	89
Ford	Focus 1.0 100 ks	B	4,8	109
Ford	Focus 1.0 100 ks	B	4,8	99
Ford	Focus 1.0 125 ks	B	4,8	110
Ford	Focus 1.5 150 ks	B	5,6	128
Ford	Focus 1.5 180 ks	B	5,6	128
Ford	Focus 1.6 105 ks	B	6	139
Ford	Focus 1.6 125 ks	B	6,3	139
Ford	Focus 2.0 250 ks	B	6,8	159
Ford	Focus 2.3 350 ks	B	7,7	175
Ford	Focus 1.5 TDCI ECONETIC 105 ks	D	3,6	88
Ford	Focus 1.5 TDCI 95 ks	D	3,8	98
Ford	Focus 1.5 TDCI 120 ks	D	3,8	98
Ford	Focus 2.0 TDCI 150 ks	D	4	105
Ford	Focus 2.0 TDCI 185 ks	D	4,2	110
Ford	C-Max 1.0 100 ks	B	5,1	119
Ford	C-Max 1.0 125 ks	B	5,1	119
Ford	C-Max 1.5 150 ks	B	6,1	144
Ford	C-Max 1.5 182 ks	B	6,1	154
Ford	C-Max 1.6 125 ks	B	6,4	154
Ford	C-Max 1.5 TDCI 95 ks	D	4,1	113
Ford	C-Max 1.5 TDCI 120 ks	D	4,1	113
Ford	C-Max 2.0 TDCI 150 ks	D	4,4	119
Ford	Mondeo 1.5 160 ks	B	5,8	134
Ford	Mondeo 1.0 125 ks	B	5	119

Ford	Mondeo 2.0 203 ks	B	7,3	169
Ford	Mondeo 2.0 240 ks	B	7,7	169
Ford	Mondeo 1.5 TDCI 120 ks	D	3,5	94
Ford	Mondeo 2.0 TDCI 150 ks	D	4,4	109
Ford	Mondeo 2.0 TDCI 180 ks	D	4,4	117
Ford	Mondeo 2.0 TDCI 210 ks	D	4,8	130
Ford	Mondeo 2.0 IVCT	H	4,2	99
Ford	Kuga 1.5 120 ks	B	6,2	143
Ford	Kuga 1.5 150 ks	B	6,2	143
Ford	Kuga 1.5 182 ks	B	7,4	171
Ford	Kuga 1.5 TDCI 120 ks	D	4,4	115
Ford	Kuga 2.0 TDCI 150 ks	D	5,2	122
Ford	Kuga 2.0 TDCI 180 ks	D	5,2	135
Ford	S - Max 1.5 160 ks	B	6,8	149
Ford	S - Max 2.0 240 ks	B	7,9	180
Ford	S - Max 2.0 TDCI 150 ks	D	5	129
Ford	S - Max 2.0 TDCI 180 ks	D	5,4	129
Ford	S - Max 2.0 TDCI 210 ks	D	5,5	144
Ford	Galaxy 1.5 160 ks	B	6,8	149
Ford	Galaxy 2.0 240 ks	B	7,9	180
Ford	Galaxy 2.0 TDCI 150 ks	D	5	130
Ford	Galaxy 2.0 TDCI 180 ks	D	5,4	130
Ford	Galaxy 2.0 TDCI 210 ks	D	5,5	144
Ford	Mustang 2.3 317 ks	B	8	179
Ford	Mustang 5.0 422 ks	B	12	299
Ford	EcoSport 1.0 125 ks	B	5,4	125
Ford	EcoSport 1.0 140 ks	B	5,4	125
Ford	EcoSport 1.5 112 ks	B	6,3	149
Ford	EcoSport 1.5 TDCI 95 ks	D	4,4	115
Ford	Edge 2.0 TDCI 180 ks	D	5,8	149
Ford	Edge 2.0 TDCI 210 ks	D	5,8	149
Ford	Transit Courier 1.0 100 ks	B	5,3	115
Ford	Transit Courier 1.5 TDCI 75 ks	D	4,1	99
Ford	Transit Connect 1.0 100 ks	B	5,6	129
Ford	Transit Connect 1.5 TDCI 75 ks	D	4,3	111
Ford	Transit Connect 1.5 TDCI 100 ks	D	4,4	115
Ford	Transit Connect 1.5 TDCI 120 ks	D	4,4	119
Ford	Transit Connect 1.5 TDCI ECONETIC 100 ks	D	4,2	103

Ford	Ranger 2.2 TDCI 160 ks	D	6,5	171
Ford	Ranger 3.2 TDCI 200 ks	D	8,3	218
Ford	Transit 2.0 TDCI 105 ks	D	6,7	174
Ford	Transit 2.0 TDCI 130 ks	D	6,9	176
Ford	Transit 2.0 TDCI 170 ks	D	6,9	178
Ford	Transit Custom 2.0 TDCI 105 ks	D	6,1	157
Ford	Transit Custom 2.0 TDCI 130 ks	D	6,2	157
Ford	Transit Custom 2.0 TDCI 170 ks	D	6,4	165
Hyundai	I 20 1.2 MPI	B	4,8	112
Hyundai	I20 1.4 MPI	B	5,3	122
Hyundai	I20 1.4 MPI A/T	B	6,7	155
Hyundai	I20 1.1 CRDI	D	3,6	97
Hyundai	I30 1,4 MPI	B	6	138
Hyundai	I30 1.6 MPI	B	6,3	145
Hyundai	I30 1,6 MPI A/T	B	6,8	158
Hyundai	I30 1.4 CRDI	D	4,2	109
Hyundai	I30 1.6 CRDI	D	4	104
Hyundai	Kona 1.0 T-GDI	B	5,2	117
Hyundai	Kona 1.6 T-GDI	B	6,7	118
Hyundai	Elantra 1.6 MPI	B	6,5	153
Hyundai	Elantra 1,6 MPI A/T	B	6,9	161
Hyundai	Elantra 1,6 CRDI	D	4,5	118
Hyundai	Elantra 1,6 CRDI A/T	D	4,1	109
Hyundai	Ioniq 1.6 GDI	H	3,4	79
Hyundai	Tucson 1,6 GDI	B	6,7	156
Hyundai	Tucson 1,6 T-GDI	B	7,3	169
Hyundai	Tucson 1.6 T-GDI 4WD	B	7,6	177
Hyundai	Tucson 1,6 DCT	B	7,5	175
Hyundai	Tucson 1,7 CRDI	D	4,7	124
Hyundai	Tucson 1.7 DCT	D	4,9	129
Hyundai	Tucson 2.0 CRDI	D	5,9	154
Hyundai	Tucson 2.0 CRDI A/T	D	6,5	170
Hyundai	Santa Fe 2,2 CRDI	D	5,7	149
Hyundai	Santa Fe 2,2 CRDI A/T	D	6,6	174
Hyundai	Grand Santa Fe	D	7,8	184
Kia	Rio / 1.4 / TD	D	3,8	98
Kia	Stonic / 1.6 / TD	D	4,2	109
Kia	Ceed / 1.6 / TD	D	4	104

Kia	Ceed / 1.6 / TD AUT.	D	4,4	115
Kia	Ceed / 1.4 / TD	D	4,2	109
Kia	Sportage / 2.0 / TD AWD	D	5,9	154
Kia	Sportage / 2.0 / TD AUT. AWD	D	6,3	166
Kia	Sportage / 2.0 / TD	D	4,9	132
Kia	Sportage / 1.7 / TD	D	4,7	124
Kia	Sportage / 1.7 / TD DCT	D	4,9	129
Kia	Stinger / 2.2 / D / AUT.	D	6,4	169
Kia	Ceed / 1.0 / T	B	5,2	121
Kia	Ceed / 1.4 /	B	6	138
Kia	Ceed / 1.6 /	B	7,4	170
Kia	Ceed / 1.6 / AUT.	B	5,9	136
Kia	Rio / 1.0 / T	B	4,7	107
Kia	Rio / 1.2	B	4,8	109
Kia	Rio / 1.4	B	5	114
Kia	Rio / 1.4 / AUT.	B	6,1	140
Kia	Stonic / 1.0 / T	B	5	115
Kia	Stonic / 1.2 /	B	5,2	118
Kia	Stonic / 1.4 /	B	5,5	125
Kia	Sportage / 1.6 /	B	6,7	156
Kia	Sportage / 1.6 / AUT.	B	7,3	170
Kia	Sportage / 1.6 / T	B	7,3	169
Kia	Sportage / 1.6 / T AWD	B	7,6	177
Kia	Sportage / 1.6 / T DCT AWD	B	7,5	175
Kia	Sportage / 2.0 /	B	7,9	184
Kia	Sportage / 2.0 / AUT.	B	7,9	182
Kia	Sportage / 2.0 / AWD	B	8,2	190
Kia	Sportage / 2.0 / AUT. AWD	B	8,3	194
Kia	Stinger / 2.0 / T / AUT.	B	8,3	190
Kia	Stinger / 3.3 / T / AUT.	B	10,6	244
Lada	Lada 4x4 , sa 3-vrata	B	9,9	216
Lada	Lada 4x4 , sa 5-vrata	B	9,9	216
Lada	Vesta sedan	B	6,9	138
Lada	Vesta SW Cross	B	7,5	138
Mazda	2/G75	B	4,7	110
Mazda	2/G90	B	4,5	105
Mazda	2/G90/AT	B	4,8	112
Mazda	2/G115	B	4,9	115

Mazda	CX-3/G120/2WD	B	5,9	137
Mazda	CX-3/G120/2WD/AT	B	5,8	136
Mazda	CX-3/G150/AWD	B	6,4	150
Mazda	CX-3/G150/AWD/AT	B	6,3	146
Mazda	CX-3/CD105/2WD	D	4	105
Mazda	CX-3/CD105/AWD	D	4,7	123
Mazda	CX-3/CD105/AWD/AT	D	5,2	136
Mazda	3/G100	B	5	118
Mazda	3/G120	B	5,1	119
Mazda	3/G120/AT	B	5,6	128
Mazda	3/CD105	D	3,8	99
Mazda	3/CD150	D	3,9	104
Mazda	3/SP/G100	B	5,1	119
Mazda	3/SP/G120	B	5,1	119
Mazda	3/SP/G120/AT	B	5,6	129
Mazda	3/SP/G165	B	5,8	135
Mazda	3/SP/CD105	D	3,8	99
Mazda	3/SP/CD105/AT	D	4,4	114
Mazda	3/SP/CD150	D	4,1	107
Mazda	3/SP/CD150/AT	D	4,8	127
Mazda	6/G45	B	5,5	129
Mazda	6/G165	B	5,9	135
Mazda	6/G165/AT	B	6	139
Mazda	6/G192/AT	B	6,3	148
Mazda	6/CD150	D	3,9	104
Mazda	6/CD150/AT	D	4,8	127
Mazda	6/CD175	D	4,5	119
Mazda	6/CD175/AT	D	4,8	127
Mazda	6/SPC/G145	B	5,6	131
Mazda	6/SPC/G165	B	5,9	136
Mazda	6/SPC/G165/AT	B	6	139
Mazda	6/SPC/G192/AT	B	6,4	150
Mazda	6/SPC/CD150	D	4,2	110
Mazda	6/SPC/CD150/AT	D	4,9	129
Mazda	6/SPC/CD150/AWD	D	5	132
Mazda	6/SPC/CD175	D	4,6	121
Mazda	6/SPC/CD175/AT	D	4,9	129
Mazda	6/SPC/CD175/AWD/AT	D	5,4	143

Mazda	CX-5/G165/2WD	B	6,4	149
Mazda	CX-5/G160/AWD	B	6,8	159
Mazda	CX-5/G160/AWD/AT	B	6,6	155
Mazda	CX-5/G194/AWD/AT	B	7,1	162
Mazda	CX-5/CD150/2WD	D	5,6	147
Mazda	CX-5/CD150/2WD/AT	D	5,4	142
Mazda	CX-5/CD150/AWD	D	5,8	152
Mazda	CX-5/CD150/AWD/AT	D	5,4	142
Mazda	CX-5/CD175/AWD	D	5,8	152
Mazda	CX-5/CD175/AWD/AT	D	5,8	152
Mazda	MX-5/G130	B	6	139
Mazda	MX-5/G160	B	6,6	154
Mazda	MX-5/RF/G130	B	6,1	142
Mazda	MX-5/RF/G160	B	6,6	154
Mazda	MX-5/RF/G160/AT	B	6,4	149
Mercedes-Benz	A 180d	D	4.1-4.3	108-114
Mercedes-Benz	A 180d	D	4.2-4.8	111-125
Mercedes-Benz	A 200	B	5.2-5.6	120-128
Mercedes-Benz	A 250	B	6.2-6.5	141-149
Mercedes-Benz	B 200d	D	5.3-5.6	142-148
Mercedes-Benz	B 180	B	6.2-6.4	142-147
Mercedes-Benz	CLA 200d	D	5.3-5.6	143-149
Mercedes-Benz	CLA 180	B	6.1-6.3	139-143
Mercedes-Benz	C 200d	D	4.4-4.8	117-126
Mercedes-Benz	C 220d	D	4.4-4.8	117-126
Mercedes-Benz	C 220d 4matic	D	4.9-5.5	131-144
Mercedes-Benz	C 220d coupe	D	4.6-4.9	121-130
Mercedes-Benz	E 200d	D	4.5-4.8	118-127
Mercedes-Benz	E 220d	D	4.5-4.8	118-127
Mercedes-Benz	E 220d 4matic	D	5.0-5.1	131-135

Mercedes-Benz	E 200	B	6.5-7.2	149-163
Mercedes-Benz	E 220d 4matic coupe	D	5.2-5.3	137-141
Mercedes-Benz	E 200 coupe	B	7.0-7.4	159-170
Mercedes-Benz	E 220d cabrio	D	5.0-5.3	133-139
Mercedes-Benz	E 300 cabrio	B	7,9	181
Mercedes-Benz	CLS 350d 4matic	D	5.6-5.9	148-156
Mercedes-Benz	CLS 450 4matic	B	7.8-8.0	178-184
Mercedes-Benz	S 350d 4matic L	D	5.8-6.0	154-160
Mercedes-Benz	S 560 4matic L	B	9.9-10.1	225-231
Mercedes-Benz	S 560 4matic maybach	B	10.3-10.4	234-237
Mercedes-Benz	S 560 4matic coupe	B	9.8-10.1	224-230
Mercedes-Benz	SLC 43 AMG	B	8,2	186
Mercedes-Benz	GLA 200d	D	5.5-5.8	147-155
Mercedes-Benz	GLA 220d 4matic	D	5.9-6.1	155-160
Mercedes-Benz	GLA 180	B	6.3-6.6	144-150
Mercedes-Benz	GLC 220d 4matic	D	5.9-6.1	156-161
Mercedes-Benz	GLC 250d 4matic	D	6.1-6.3	161-166
Mercedes-Benz	GLC 250 4matic	B	7.5-7.7	172-175
Mercedes-Benz	GLE 350d 4matic	D	7.5-8.3	199-218
Mercedes-Benz	GLE 350d 4matic coupe	D	7,8	205
Mercedes-Benz	GLE 43 AMG 4matic coupe	B	10,5	239
Mercedes-Benz	GLS 350d 4matic	D	8.0-8.2	210-217
Mercedes-Benz	GLS 400 4matic	B	10,8	248
Mercedes-Benz	G 500	B	11.5-12.1	263-276
Nissan	Micra 0.9 TCe 90 S&S 15"/16"	B	4,4	99

Nissan	Micra 0.9 TCe 90 S&S 17"	B	4,6	104
Nissan	Micra dCi 90 S&S 15"/16"	D	3,2	85
Nissan	Micra dCi 90 S&S 17"	D	3,5	92
Nissan	Juke HR 16DE	B	6,0	139
Nissan	Juke HR 16DE Xtronic	B	6,3	145
Nissan	Juke dCi 110	D	4,9	129
Nissan	Juke MR 16DDT	B	6,9	159
Nissan	Juke MR 16DDT Xtronic CVT	B	7,6	175
Nissan	Qashqai 1.2 DIG-T 115	B	5,6	129
Nissan	Qashqai dCi 110	D	3,8	99
Nissan	Qashqai dCi 130	D	4,4	115
Nissan	Qashqai dCi 130 CVT	D	4,6	119
Nissan	Qashqai dCi 130 4WD	D	4,9	129
Nissan	X-Trail dCi 130	D	4,9	129
Nissan	X-Trail dCi 130 19"	D	5,1	133
Nissan	X-Trail dCi 130 Xtronic	D	5,1	135
Nissan	X-Trail dCi 130 Xtronic 19"	D	5,3	139
Nissan	X-Trail dCi 130 4WD	D	5,3	139
Nissan	X-Trail dCi 130 4WD 19"	D	5,4	143
Nissan	X-Trail dCi 177 4WD Xtronic	D	6,0	158
Nissan	X-Trail dCi 177 4WD Xtronic 19"	D	6,1	162
Nissan	X-Trail dCi 177	D	5,6	149
Nissan	X-Trail dCi 177 19"	D	5,8	153
Nissan	Navara dCi 163 4WD JK	D	6,4	169
Nissan	Navara dCi 163 4WD DK	D	6,4	169
Nissan	Navara dCi 190 4WD DK	D	6,4	169
Nissan	Navara dCi 190 4WD DK Xtronic	D	7,0	183
Nissan	Navara dCi 163 4WD JK šasija	D	7,6	201
Nissan	Navara dCi 163 4WD DK šasija	D	7,6	201
Opel	Astra K	B	5,5	128
Opel	Astra K	B	5,1	117
Opel	Astra K	D	3,7	97
Opel	Astra K	D	3,7	97
Opel	Astra K	D	4,5	119
Opel	Astra J Sedan	B	6,8	160
Opel	Astra J Sedan	D	4,1	147
Opel	Insignia	B	6,1	165
Opel	Insignia	B	8,6	197

Opel	Insignia	D	5,5	145
Opel	Insignia	D	5,1	134
Opel	Corsa	B	5,2	120
Opel	Corsa	D	3,9	104
Opel	Mokka X	B	6,7	155
Opel	Mokka X	B	6,5	149
Opel	Mokka X	D	5	132
Opel	Mokka X	D	4	105
Opel	Grandland X	B	5,5	127
Opel	Grandland X	D	4,6	118
Peugeot	208 1.2 PT 68 ks	B	4,7	108
Peugeot	208 1.2 PT 82 ks	B	4,5	104
Peugeot	208 1.2 PT 82 ks ETG5	B	4,2	97
Peugeot	208 1.2 PT 110 ks	B	4,5	103
Peugeot	208 1.2 PT 110 ks EAT6	B	4,8	110
Peugeot	208 1.6 BlueHDi 75 ks	D	3,5	90
Peugeot	208 1.6 BlueHDi 100 ks	D	3,4	87
Peugeot	208 1.6 BlueHDi 120 ks	D	3,6	94
Peugeot	301 1.2 PT 82 ks	B	4,9	114
Peugeot	301 1.6 VTi 115 ks	B	6,4	148
Peugeot	301 1.6 VTi 115 ks EAT6	B	6,6	154
Peugeot	301 1.6 BlueHDi 100 ks	D	3,9	101
Peugeot	308 1.2 PT 110 ks	B	5,0	113/115
Peugeot	308 1.2 PT 130 ks	B	5,2	114/119
Peugeot	308 1.2 PT 150 ks EAT6	B	5,0	114/119
Peugeot	308 1.6 BlueHDi 100 ks	D	3,6	95/97
Peugeot	308 1.6 BlueHDi 120 ks	D	3,7	96/98
Peugeot	308 1.6 BlueHDi 120 ks EAT6	D	3,7	98/101
Peugeot	308 2.0 BlueHDi 150 ks	D	3,7	100/102
Peugeot	308 2.0 BlueHDi 180 ks EAT6	D	4,0	105/108
Peugeot	2008 1.2 PT 82 ks	B	4,9	114
Peugeot	2008 1.2 PT 82 ks ETG5	B	4,4	102
Peugeot	2008 1.2 PT 110 ks	B	4,4	103
Peugeot	2008 1.2 PT 110 ks EAT6	B	4,8	110
Peugeot	2008 1.2 PT 130 ks	B	4,8	110
Peugeot	2008 1.6 BlueHDi 75 ks	D	3,7	97
Peugeot	2008 1.6 BlueHDi 100 ks	D	3,7	97
Peugeot	2008 1.6 BlueHDi 120 ks	D	3,7	96

Peugeot	3008 1.2 PT 130 ks	B	5,1	117
Peugeot	3008 1.2 PT 130 ks EAT6	B	5,2	120
Peugeot	3008 1.6 PT 165 ks EAT6	B	5,7	129
Peugeot	3008 1.6 BlueHDi 100 ks	D	4,0	103
Peugeot	3008 1.6 BlueHDi 120 ks	D	4,0	104
Peugeot	3008 1.6 BlueHDi 120 ks EAT6	D	4,2	108
Peugeot	3008 2.0 BlueHDi 150 ks	D	4,4	114
Peugeot	3008 2.0 BlueHDi 180 ks EAT6	D	4,8	124
Peugeot	5008 1.2 PT 130 ks	B	5,1	117
Peugeot	5008 1.2 PT 130 ks EAT6	B	5,2	120
Peugeot	5008 1.6 PT 165 ks EAT6	B	5,7	129
Peugeot	5008 1.6 BlueHDi 100 ks	D	4,0	103
Peugeot	5008 1.6 BlueHDi 120 ks	D	4,0	104
Peugeot	5008 1.6 BlueHDi 120 ks EAT6	D	4,2	108
Peugeot	5008 2.0 BlueHDi 150 ks	D	4,4	114
Peugeot	5008 2.0 BlueHDi 180 ks EAT6	D	4,8	124
Peugeot	Partner FG 1.6 BlueHDi 75	D	4,3	113
Peugeot	Partner FG 1.6 BlueHDi 100	D	4,3	113
Peugeot	Partner Tepee 1.6 BlueHDi 75	D	4,3	113
Peugeot	Partner Tepee 1.6 BlueHDi 100	D	4,3	113
Peugeot	Expert FG compact 1.6 BlueHDi 95 ks	D	5,5	114
Peugeot	Expert FG compact 1.6 BlueHDi 115 ks	D	5,1	133
Peugeot	Expert FG standard 1.6 BlueHDi 95 ks	D	5,6	144
Peugeot	Expert FG standard 1.6 BlueHDi 115 ks	D	5,1	133
Peugeot	Expert FG standard 2.0 BlueHDi 120 ks	D	5,3	139
Peugeot	Expert FG Long 2.0 BlueHDi 120 ks	D	5,3	139
Peugeot	Expert Crewcab standard 2.0 BlueHDi 120 ks	D	5,6	147
Peugeot	Traveller compact (L1) 1.6 BlueHDi 95 ks	D	5,5	144
Peugeot	Traveller compact (L1) 1.6 BlueHDi 115 ks	D	5,1	133
Peugeot	Traveller compact (L1) 2.0 BlueHDi 150 ks	D	5,3	139
Peugeot	Traveller compact (L1) 2.0 BlueHDi 180 ks EAT6	D	5,7	151
Peugeot	Traveller standard (L2) 1.6 BlueHDi 115 ks	D	5,2	137
Peugeot	Traveller standard (L2) 2.0 BlueHDi 150 ks	D	5,3	139
Peugeot	Traveller standard (L2) 2.0 BlueHDi 180 ks EAT6	D	5,7	151
Peugeot	Traveller long (L3) 1.6 BlueHDi 115 ks	D	5,0	137
Peugeot	Traveller long (L3) 2.0 BlueHDi 150 ks	D	5,5	143
Peugeot	Traveller long (L3) 2.0 BlueHDi 180 ks EAT6	D	5,9	155
Peugeot	Boxer L1H1 330 / 8m3 2.0 BlueHDi 110 ks	D	6,0	158

Peugeot	Boxer L2H1 333 / 10m3 2.0 BlueHDi 110 ks	D	6,2	163
Peugeot	Boxer L2H2 333 / 11,5m3 2.0 BlueHDi 110 ks	D	6,2	163
Peugeot	Boxer L2H2 333 / 11,5m3 2.0 BlueHDi 130 ks	D	6,2	163
Peugeot	Boxer L2H2 335 / 11,5m3 2.0 BlueHDi 110 ks	D	6,2	163
Peugeot	Boxer L2H2 335 / 11,5m3 2.0 BlueHDi 130 ks	D	6,2	163
Peugeot	Boxer L3H2 335 / 13m3 2.0 BlueHDi 110 ks	D	6,2	163
Peugeot	Boxer L3H2 335 / 13m3 2.0 BlueHDi 130 ks	D	6,2	163
Peugeot	Boxer L3H3 335 / 15m3 2.0 BlueHDi 130 ks	D	6,2	163
Peugeot	Boxer L3H3 335 / 15m3 2.0 BlueHDi 163 ks	D	6,2	163
Peugeot	Boxer L4H2 435 / 15m3 2.0 BlueHDi 130 ks	D	6,4	168
Peugeot	Boxer L4H2 435 / 15m3 2.0 BlueHDi 163 ks	D	6,4	168
Peugeot	Boxer L4H3 435 / 17m3 2.0 BlueHDi 130 ks	D	6,4	168
Peugeot	Boxer L4H3 435 / 17m3 2.0 BlueHDi 163 ks	D	6,4	168
Peugeot	Boxer L4H3 440 / 17m3 2.0 BlueHDi 130 ks	D	6,4	168
Peugeot	Boxer L4H3 440 / 17m3 2.0 BlueHDi 163 ks	D	6,4	168
Peugeot	Boxer L1H1 330 / 8m3 2.0 BlueHDi 110 ks	D	6,0	158
Peugeot	Boxer L1H1 330 / 8m3 2.0 BlueHDi 130 ks	D	6,0	158
Peugeot	Boxer L2H1 330 / 10m3 2.0 BlueHDi 110 ks	D	6,2	163
Peugeot	Boxer L2H2 333 / 11,5m3 2.0 BlueHDi 110 ks	D	6,3	163
Peugeot	Boxer L2H2 333 / 11,5m4 2.0 BlueHDi 130 ks	D	6,4	163
Peugeot	Boxer L3H3 335 / 15m3 2.0 BlueHDi 130 ks	D	6,5	163
Renault	Twingo SCe 70	B	5,5	125-126
Renault	Twingo SCe 70 Stop&Start	B	4.7-4.8	108-110
Renault	Twingo TCe 90	B	4.8-4.9	110-112
Renault	Twingo TCe 90 EDC	B	5.0-5.2	114-118
Renault	Twingo TCe 110	B	5,2	115
Renault	Twingo TCe 110 EDC	B	5,3	118
Renault	Clio TCe 75	B	6.3-6.5	113-118
Renault	Clio TCe 90	B	6.3-6.5	113-118
Renault	Clio TCe 200 EDC	B	5,9	133
Renault	Clio TCe 220 EDC	B	5,9	135
Renault	Clio dCi 75	D	4,4	104-106
Renault	Clio dCi 90	D	4.3-4.6	104-106
Renault	Clio dCi 90 EDC	D	4.1-4.4	105-110
Renault	Captur TCe 90	B	5,1	113
Renault	Captur TCe 90 Outdoor	B	5,2	120
Renault	Captur TCe 120	B	5,5	125
Renault	Captur TCe 120 Outdoor	B	5,6	127

Renault	Captur TCe 120 EDC	B	5,5	125
Renault	Captur TCe 120 EDC Outdoor	B	5,6	127
Renault	Captur dCi 90	D	3,7	95
Renault	Captur dCi 90 Outdoor	D	3,8	98
Renault	Captur dCi 90 EDC	D	3,9	101
Renault	Captur dCi 90 EDC Outdoor	D	4,0	103
Renault	Captur dCi 110	D	3,7	98
Renault	Captur dCi 110 Outdoor	D	3,9	101
Renault	Megane SCe 115	B	6,3	142-144
Renault	Megane Grandtour SCe 115	B	6,3	142-144
Renault	Megane Grandcoupe SCe 115	B	6,3	142
Renault	Megane TCe 100	B	5,4	120-124
Renault	Megane Grandtour TCe 100	B	5,4	120-124
Renault	Megane TCe 130	B	5,4	119-124
Renault	Megane Grandtour TCe 130	B	5,4	119-124
Renault	Megane TCe 205	B	6,0	134
Renault	Megane TCe 205 Grandtour	B	6,0	134
Renault	Megane TCe 280 18"	B	7,1	161
Renault	Megane TCe 280 19"	B	7,2	163
Renault	Megane TCe 280 EDC 18"	B	6,9	155
Renault	Megane TCe 280 EDC 19"	B	7,0	158
Renault	Megane dCi 90	D	3,7	95-101
Renault	Megane Grandtour dCi 90	D	3,7	95-101
Renault	Megane Grandcoupe dCi 90	D	3,7	95
Renault	Megane dCi 110	D	3,7	95-101
Renault	Megane Grandtour dCi 110	D	3,7	95-101
Renault	Megane Grandcoupe dCi 110	D	3,7	95-100
Renault	Megane dCi 110 EDC	D	3,7	95-99
Renault	Megane Grandtour dCi 110 EDC	D	3,7	95-99
Renault	Megane Grandcoupe dCi 110 EDC	D	3,7	95-98
Renault	Megane dCi 130	D	4,0	103-106
Renault	Megane Grandtour dCi 130	D	4,0	103-106
Renault	Megane Grandcoupe dCi 130	D	4,0	103-106
Renault	Megane dCi 165 EDC	D	4,6	120
Renault	Megane Grandtour dCi 165 EDC	D	4,7	124
Renault	Kadjar TCe 130 Life	B	5,6	126
Renault	Kadjar TCe 130 Limited 17"	B	5,6	126
Renault	Kadjar TCe 130 Limited 19"	B	5,6	132

Renault	Kadjar TCe 130 Bose 17"	B	5,8	127
Renault	Kadjar TCe 130 Bose 19"	B	5,8	133
Renault	Kadjar TCe 165	B	6,2	139
Renault	Kadjar Limited dCi 110	D	3,8	99
Renault	Kadjar Bose dCi 110 17"	D	3,9	103
Renault	Kadjar Bose dCi 110 19"	D	3,9	99
Renault	Kadjar dCi 110 EDC	D	3,9	103
Renault	Kadjar dCi 130 17"	D	4,5	113
Renault	Kadjar dCi 130 19"	D	4,5	117
Renault	Kadjar dCi 130 4WD 17"	D	4,9	126
Renault	Kadjar dCi 130 4WD 19"	D	4,9	129
Renault	Kadjar dCi 130 X-Tronic 17"	D	4,8	123
Renault	Kadjar dCi 130 X-Tronic 19"	D	4,8	130
Renault	Kangoo TCe 115	B	6,2	140
Renault	Kangoo dCi 75	D	4,3	112
Renault	Kangoo dCi 90	D	4,3	112
Renault	Kangoo dCi 110	D	4,4	115
Renault	Scenic TCe 115	B	5,5	123
Renault	Scenic Grand 5 TCe 115	B	5,7	127
Renault	Scenic Grand 7 TCe 115	B	5,7	127
Renault	Scenic TCe 140	B	5,5	123
Renault	Scenic Grand 5 TCe 140	B	5,7	127
Renault	Scenic Grand 7 TCe 140	B	5,7	127
Renault	Scenic TCe 160	B	5,5	123
Renault	Scenic Grand 5 TCe 160	B	5,7	127
Renault	Scenic Grand 7 TCe 160	B	5,7	127
Renault	Scenic dCi 110	D	3,9	100
Renault	Scenic Grand 5 dCi 110	D	4,0	104
Renault	Scenic Grand 7 dCi 110	D	4,0	104
Renault	Scenic dCi 110 EDC	D	4,0	104
Renault	Scenic Grand 5 dCi 110 EDC	D	4,0	104
Renault	Scenic Grand 7 dCi 110 EDC	D	4,0	104
Renault	Scenic dCi 130	D	4,5	116
Renault	Scenic Grand 5 dCi 130	D	4,6	119
Renault	Scenic Grand 7 dCi 130	D	4,6	119
Renault	Scenic dCi 160 EDC	D	4,5	118
Renault	Scenic Grand 5 dCi 160 EDC	D	4,7	122
Renault	Scenic Grand 7 dCi 160 EDC	D	4,7	122

Renault	Talisman TCe 200 EDC	B	5,6	130
Renault	Talisman Grandtour TCe 200 EDC	B	5,8	135
Renault	Talisman dCi 110	D	3,6	95
Renault	Talisman Grandtour dCi 110	D	3,7	98
Renault	Talisman dCi 130	D	3,9	102
Renault	Talisman Grandtour dCi 130	D	4	106
Renault	Talisman dCi 130 EDC	D	4,2	112-115
Renault	Talisman Grandtour dCi 130 EDC	D	4,4	115-117
Renault	Talisman dCi 160 EDC	D	4,4	118
Renault	Talisman Grandtour dCi 160 EDC	D	4,5	120
Renault	Koleos dCi 175 X-Tronic	D	6,2	163
Renault	Koleos dCi 175 4WD X-Tronic	D	6,4	168
Renault	Espace TCe 225 EDC	B	6,8	152
Renault	Espace dCi 130	D	4,4	116
Renault	Espace dCi 160 EDC	D	4,6	123
Renault	Trafic dCi 95 Passenger	D	6,3	164
Renault	Trafic dCi 125 Passenger	D	5,7	149
Renault	Trafic dCi 145 Passenger	D	6,4	167
Renault	Master dCi 145 Kombi	D	6,6	173
Renault	Master dCi 145 Twin Turbo	D	6.9-8.6	179-222
Renault	Master dCi 165 Twin Turbo	D	7.5-8.6	179-222
Renault	Master dCi 170	D	6,6	173
Renault	Master dCi 170 Twin Turbo	D	7	183
Renault	Master dCi 170 BVR	D	7,1	184
Renault	Clio TCe 75	B	5,2	118
Renault	Clio TCe 90	B	5,2	118
Renault	Clio dCi 75	D	4,1	108
Renault	Kangoo TCe 115	B	6,2	140
Renault	Kangoo TCe 115 pov. nosivost / maxi	B	6,3	143
Renault	Kangoo dCi 75	D	4,3	112
Renault	Kangoo dCi 75 pov. nosivost / maxi	D	4,5	116
Renault	Kangoo dCi 90	D	4,3	112
Renault	Kangoo dCi 90 pov. nosivost / maxi	D	4,5	116
Renault	Kangoo dCi 110	D	4,4	115
Renault	Kangoo dCi 110 pov. nosivost / maxi	D	4,5	119
Renault	Trafic dCi 95 L1H1	D	6,5	170
Renault	Trafic dCi 95 L2H1 i DK	D	6,7	174
Renault	Trafic dCi 95 Stop & Start L1H1	D	6,1	160

Renault	Trafic dCi 95 Stop & Start L2H1 i DK	D	6,3	164
Renault	Trafic dCi 120 L1H1 H2	D	6,5	170
Renault	Trafic dCi 120 L2H1 i DK	D	6,7	174
Renault	Trafic dCi 125 Twin Turbo L1H1	D	5,9	155
Renault	Trafic dCi 125 Twin Turbo L2H1 i DK	D	6,1	159
Renault	Trafic dCi 125 Twin Turbo H2	D	6,8	175
Renault	Trafic dCi 145 Twin Turbo L1H1	D	6,1	160
Renault	Trafic dCi 145 Twin Turbo L2H1 i DK	D	6,3	164
Renault	Trafic dCi 145 Twin Turbo H2	D	6,8	175
Renault	Master Furgon dCi 110	D	7,7	201
Renault	Master Furgon dCi 130	D	7,7	201
Renault	Master Furgon dCi 145 Twin Turbo	D	6.9-8.6	179-222
Renault	Master Furgon dCi 165 Twin Turbo	D	7.5-8.6	195-222
Renault	Master Furgon dCi 170 Twin Turbo	D	7,0	183
Renault	Master Furgon dCi 170 BVR	D	7,1	184
Renault	Master Šasija dCi 130	D	7.7-9.3	201-242
Renault	Master Šasija dCi 145 Twin Turbo	D	6.9-8.6	179-222
Renault	Master Šasija dCi 165 Twin Turbo	D	7.5-8.6	195-222
Renault	Master Šasija dCi 170 Twin Turbo	D	7,0	183
Seat	Ibiza 1.0 MPI	B	4,9	112
Seat	Ibiza 1.0 TSI	B	4,7	106
Seat	Leon 1.2 TSI	B	4,9	114
Seat	Leon 1.6 TDI	D	4	105
Seat	Leon FR 2.0 TDI 150ks	D	4,4	112
Seat	Leon FR 2.0 TDI 184ks	D	4,5	118
Seat	Arona 1.0 TSI 95ks	B	4,9	111
Seat	Arona 1.0 TSI 115ks	B	4,9	113
Seat	Arona 1.6 TDI	D	4	105
Seat	Ateca 1.0 TSI	B	5,2	119
Seat	Ateca 1.4 Eco TSI	B	5,3	122
Seat	Ateca 1.6 TDI	D	4,5	118
Seat	Ateca 2.0 TDI DSG 4Drive	D	5,3	135
Seat	Alhambra 2.0 TDI 150ks	D	5	130
Subaru	Forester SJ SJ5	B	6,5	150
Subaru	XV G5 GX7	B	6,9	155
Subaru	Outback B6 BS9	B	7,3	166
Suzuki	Ignis 1.2 2WD	B	4,6	104
Suzuki	Ignis 1.2 4WD	B	5,0	114

Suzuki	Swift 1.2 2WD	B	4,3	98
Suzuki	Swift 1.2 4WD	B	4,9	110
Suzuki	Swift 1.2 2WD + SHVS	B	4,0	90
Suzuki	Swift 1.2 4WD + SHVS	B	4,5	101
Suzuki	Swift 1.0 2WD	B	4,6	104
Suzuki	Swift 1.0 2WD + SHVS	B	4,3	97
Suzuki	Baleno 1.2 DUALJET	B	4,2	98
Suzuki	Baleno 1.2 DUALJET + SHVS	B	4,0	94
Suzuki	Baleno 1.0 BOOSTERJET	B	4,5	105
Suzuki	SX4 S-Cross 1.0L VVT 2WD	B	5,0	113
Suzuki	SX4 S-Cross 1.0L VVT 4WD	B	5,3	119
Suzuki	SX4 S-Cross 1.4L VVT 2WD	B	5,4	120
Suzuki	SX4 S-Cross 1.4L VVT 4WD	B	5,6	127
Suzuki	SX4 S-Cross 1.6L DDiS 2WD	D	4,1	106
Suzuki	SX4 S-Cross 1.6L DDiS 4WD	D	4,4	114
Suzuki	Vitara 1.6L VVT 2WD	B	5,3	123
Suzuki	Vitara 1.6L VVT 4WD	B	5,6	130
Suzuki	Vitara 1.6L DDiS 2WD	D	4,0	106
Suzuki	Vitara 1.6L DDiS 4WD	D	4,2	111
Suzuki	Vitara 1.4 BOOSTERJET 2WD	B	5,2	121
Suzuki	Vitara 1.4 BOOSTERJET 4WD	B	5,4	127
Škoda	Citigo	B	4,1	101
Škoda	Fabia	B	4,8	108
Škoda	Fabia	D	3,6	93
Škoda	Rapid Facelift	B	4,5	103
Škoda	Rapid Facelift	D	4,2	109
Škoda	Rapid Spaceback Facelift	B	4,7	107
Škoda	Rapid Spaceback Facelift	D	3,8	99
Škoda	Octavia Facelift	B	5,2	120
Škoda	Octavia Facelift	D	4,0	105
Škoda	Superb	B	5,6	129
Škoda	Superb	D	4,3	111
Škoda	Karoq	B	5,2	117
Škoda	Karoq	D	4,5	118
Škoda	Kodiaq	B	6,1	139
Škoda	K	D	5,0	131
Toyota	Aygo 1.0	B	4,2	95
Toyota	Auris 1.6	B	6,1	140
Toyota	Auris 1.4	D	4,1	107

Toyota	Auris 1.8	H	3,9	91
Toyota	Yaris 1.5	B	5	113
Toyota	Yaris 1.5	H	3,3	75
Toyota	Corolla 1.6	B	5,6	129
Toyota	Corolla 1.4	D	4	104
Toyota	C-HR 1.2	B	5,9	135
Toyota	C-HR 1.2 AWD-4x4	B	6,7	152
Toyota	C-HR 1.8	H	3,8	86
Toyota	RAV4 2.5 2WD-4x2	H	4,9	115
Toyota	RAV4 2.5AWD-4x2	H	5,1	118
Toyota	RAV4 2.0	D	4,7	123
Toyota	RAV4 2.0 AWD-4x4	B	6,5	149
Toyota	Hilux 2.4	D	7,8	204
Toyota	Hilux 2.4	D	7,1	187
Toyota	Land Cruiser 2.8	D	7,4	194
VW	Up 1.0 60KS	B	4,1	96
VW	Up 1.0 75 KS automatik	B	4,2	97
VW	Up 1.0 75 KS	B	4,1	96
VW	Up 1.0 90 KS	B	4,4	101
VW	e-Up!	E	0 (11.7 kwh/100 km)	0
VW	Polo 1.0 75 KS	B	4,7	108
VW	Polo 1.0 95 KS	B	4,4	101
VW	Polo 1.0 95 KS automatik	B	4,6	105
VW	Polo 1.0 115 KS	B	4,6	105
VW	Polo 1.0 115 KS automatik	B	4,7	101
VW	e-Golf	E	0 (12.7 kwh/100 km)	0
VW	Golf 1.0 TSI 110 KS	B	4,8	109
VW	Golf 1.6 TDI 90 KS	D	4,2	109
VW	Golf 1.6 TDI 115 KS automatik	D	3,9	102
VW	Golf 1.6 TDI 115 KS	D	4,1	106
VW	Golf 2.0 TDI 150 KS	D	4,3	111
VW	Golf 2.0 TDI 150 KS automatik	D	4,4	114
VW	Passat 1.8 TSI	B	5,7	129
VW	Passat 2.0 TDI 150 KS	D	4,2	109
VW	Passat 2.0 TDI 150 KS automatik	D	4,5	118
VW	Passat 2.0 TDI 190 KS automatik	D	4,5	118

VW	Passat 2.0 TDI 190 KS automatik 4MOTION	D	4,9	131
VW	Arteon 2.0 TSI 280 KS automatik	B	7,3	164
VW	Arteon 2.0 TDI 150 KS	D	4,3	112
VW	Arteon 2.0 TDI 150 KS automatik	D	4,5	116
VW	Arteon 2.0 TDI 190 KS	D	4,5	116
VW	Arteon 2.0 TDI 190 KS 4MOTION	D	4,7	122
VW	Arteon 2.0 TDI 190 KS automatik	D	4,7	122
VW	Arteon 2.0 TDI 190 KS automatik 4MOTION	D	5,1	134
VW	Arteon 2.0 TDI 240 KS automatik	D	5,9	152
VW	Tiguan 2.0 TDI 150 KS	D	4,7	123
VW	Tiguan 2.0 TDI 150 KS 4MOTION automatik	D	5,6	147
VW	Tiguan 2.0 TDI 150 KS 4MOTION	D	5,4	141
VW	Tiguan 2.0 TDI 190 KS 4MOTION automatik	D	5,7	149
VW	T-ROC 1.0 TSI	B	5,1	117
VW	T-ROC 1.5 TSI	B	5,3	121
VW	T-ROC 1.5 TSI automatik 4MOTION	B	5,5	124
VW	T-ROC 1.5 TSI automatik	B	5,4	124
VW	T-ROC 2.0 TSI automatik 4MOTION	B	6,8	155
VW	T-ROC 1.6 115 KS TDI	D	5,2	118
VW	T-ROC 2.0 TDI 150 KS DSG 4MOTION	D	5,1	134
VW	T-ROC 2.0 TDI 150 KS DSG	D	5,5	135
VW	T-ROC 2.0 TDI 150 KS 4MOTION	D	5	131
VW	Multivan 2.0 TDI 150 KS 4MOTION automatik	D	6,4	167
VW	Multivan 2.0 TDI 204 KS	D	6,8	177
VW	Multivan 2.0 TDI 204 KS automatik	D	6,6	173
VW	Multivan 2.0 TDI 204 KS 4MOTION	D	7,2	188
VW	Multivan 2.0 TDI 204 KS 4MOTION automatik	D	6,8	178
VW	Multivan 2.0 TDI LR 102 KS	D	6,3	164
VW	Multivan 2.0 TDI LR 150 KS	D	6,4	167
VW	Multivan 2.0 TDI LR 150 KS automatik	D	6,2	161
VW	Multivan 2.0 TDI LR 150 KS 4MOTION	D	6,7	176
VW	Multivan 2.0 TDI LR 150 KS 4MOTION automatik	D	6,5	170
VW	Multivan 2.0 TDI LR 204 KS 4MOTION	D	7,3	191
VW	Multivan 2.0 TDI LR 204 KS automatik	D	6,6	173
VW	Multivan 2.0 TDI LR 204 KS 4MOTION automatik	D	6,8	178
VW	Crafter 35 LR 2.0 TDI 102 KS	D	7,4	193
VW	Crafter 35 LR 2.0 TDI 140 KS	D	7,4	193
VW	Crafter 35 LR 2.0 TDI 177 KS	D	7,5	196

5. LISTA DESET MODELA NOVIH PUTNIČKIH VOZILA SA NAJEKONOMIČNIJOM POTROŠNJOM GORIVA I NAJNIŽIM VRIJEDNOSTIMA SPECIFIČNE EMISIJE CO₂

PUTNIČKA VOZILA KOJA KORISTE DIZEL GORIVO

Marka	Tip i model	Potrošnja goriva l/100km	Emisije CO ₂ g/km
Ford	Fiesta 1.5 TDCI ECONETIC 95 ks	3.2	82
Nissan	Micra dCi 90 15"/16"	3.2	85
Ford	Fiesta 1.5 TDCI 120 ks	3.2	89
Ford	Fiesta 1.5 TDCI 85 ks	3,3	82
Renault	Clio dCi 75	3,3	85
Renault	Clio dCi 90	3,3	86
Ford	Mondeo 1.5 TDCI 120 ks	3,5	94
Kia	Rio 1.4 / TD	3,4	88
Renault	Clio dCi 110	3,5	90
Nissan	Micra dCi 90 S&S 17"	3,5	92
Renault	Clio dCi 90 EDC	3,5	92

PUTNIČKA VOZILA KOJA KORISTE MOTORNI BENZIN

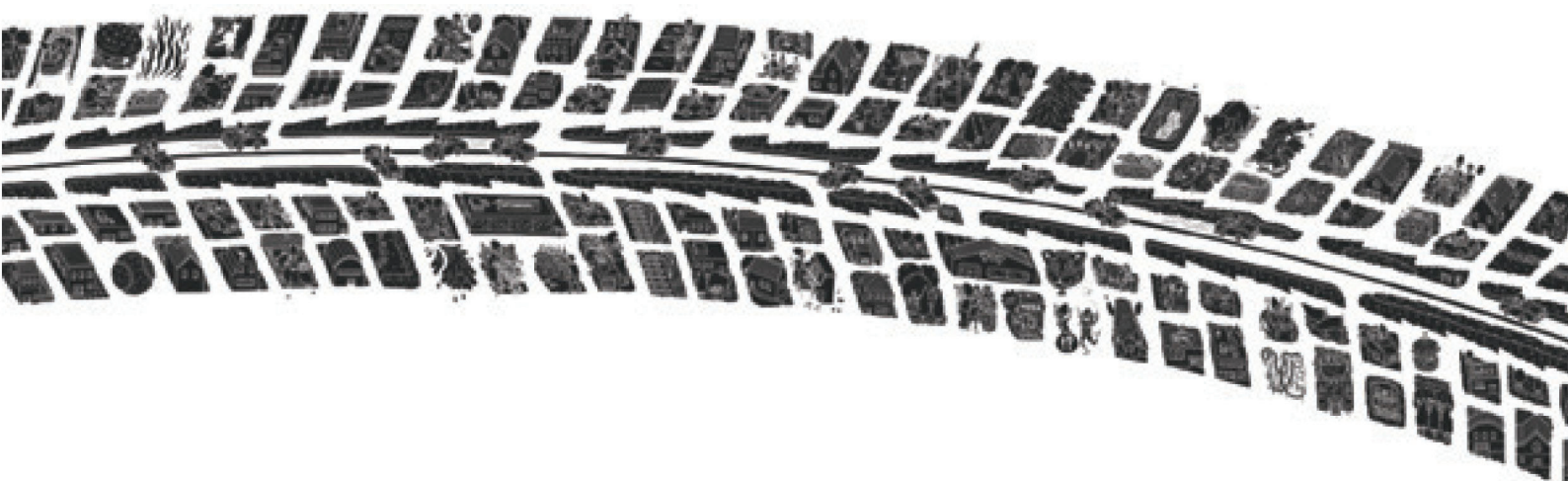
Marka	Tip i model	Potrošnja goriva l/100km	Emisije CO ₂ g/km
Kia	Rio 1.0 / T	4.1	94
Kia	Rio 1.0 / T	4.1	94
Toyota	Aygo 1.0	4.1	95
Ford	Fiesta 1.0 80 ks	4.1	99
Suzuki	Baleno 1.2	4.2	99
Toyota	Yaris 1.0	4.3	99
Renault	Twingo TCe 90	4.3	99
Ford	Fiesta 1.0 100 ks	4.3	99
Ford	Fiesta 1.0 125 ks	4.3	99
Opel	Adam 1.0	4.3	100

PUTNIČKA VOZILA NA HIBRIDNI POGON

Marka	Tip i model	Potrošnja goriva l/100km	Emisije CO ₂ g/km
BMW	740e	2,0	45
BMW	740Le iPerformance	2,0	45
BMW	740Le xDrive iPerformance	2,1	49
Toyota	Yaris 1.5	3,3	75
Hyundai	Ioniq 1.6 GDI	3,4	79
Toyota	C-HR 1.8	3,8	86
Toyota	Auris 1.8	3,9	91
Ford	Mondeo 2.0 IVCT	4,2	99
Toyota	RAV4 2.5 2WD-4x2	4,9	115
Toyota	RAV4 2.5AWD-4x2	5,1	118

PUTNIČKA VOZILA NA ELEKTRIČNI POGON

Marka	Tip i model	Potrošnja goriva l/100km	Emisije CO ₂ g/km
VW	e-Up!	0 (11.7 kwh/100 km)	0
VW	e-Golf	0 (12.7 kwh/100 km)	0



6. IZVORI PODATAKA ZA VODIČ O POTROŠNJI GORIVA I EMISIJAMA CO₂:

Alliance d.o.o, Cetinjski put bb, Podgorica

Auto Čačak, Cijevna bb, Podgorica

Auto Tamaris, Kukuljina bb, Tivat

Efel Motors d.o.o, Josipa Broza Tita bb, Podgorica

Efel Travel d.o.o, 8 marta 55, Podgorica

Jadran Auto, Mahala bb, Podgorica

Kia Montenegro, Cetinjska ulica 30, City kvart, Podgorica

KOV CAR, Industrijska zona bb, Tivat

Ljetopis Automotive, Kralja Nikole 357, Podgorica

Monte Lada, Bulevar Vuka Mićunovića, Nikšić

Osmanagić CO, d.o.o. 4 jula b.b., Podgorica

Pegasus d.o.o., Cetinjski Put bb, Donja Gorica, Podgorica

Prokom, 8. marta 74, Podgorica

Rokšped Auto Centar, Josip Broza Tita 30, Podgorica

Virage, Josipa Broza Tita 17, Podgorica

Voli Motors, Josipa Broza Tita bb, Podgorica