

KUĆA CRNOGORSKE ISTORIJE

“Povratiti objekat ne znači reparirati ga, niti održavati ili obnoviti, to je u stvari uspostavljanje jedinstvenog stanja koje nikada ranije nije postojalo.”

Viole le Dik (Viollet le Duc)



„Naslijeđe nije ono što je dato u cjelini. To je nešto što zahtjeva tumačenje, odabire, reakcije, odgovor i odgovornost. Kada kao nasljednik preuzmete odgovornost, vi niste potčinjeni nasledstvu, niste pozvani da prosto održavate ili čuvate ovo naslijeđe netaknutim. Morate ga natjerati da živi i preživi, a to je proces - selektivan i interpretativan.“

Žak Derida

Prepoznavanje, čuvanje i unaprjeđenje posebnosti značajnih urbanih artefakata, u koje možemo svrstati i prostor Jusovače, pruža mogućnosti da njeno historijsko sjećanje postane kulturno konstruisana stvarnost. Smještanje „Kuće crnogorske historije“ u „kuću“ u kojoj se indirektno dio te historije pisao, podjednako intezivira vrijednosti funkcije i mjesta. Formiranje evidentno važne institucije muzeja, ali u isto vrijeme aktiviranje historijskih urbanih ruina, hrabar je i dovoljno snažan potez ka postizanju specifičnih narativnih funkcija u atmosferi planiranog događaja. Na taj način korišćenje postojećih simboličkih vrijednosti prostora i njegove narativnosti koja gradi specifičan ambijent, nameće inteziviranje emocionalnog učešća posjetilaca.

Semiotički nivoi, ovog izrazito narativnog prostora, u isto vrijeme postaju konceptualne vodilje prezentovanja priče o historiji Crne Gore. U prostoru Jusovače, baš kao i na cjelokupnom prostoru Crne Gore, različite društveno-političke ideologije smjenjivale su se i crpile prostor za veličanje svoje moći. Na taj način sam prostor Jusovače, postaje simbolična slika crnogorske historije obilježene permanentnom borbom za slobodu. Upravo to postaje centralni motiv kako arhitekture, tako i same postavke, u čijem dijalogu se gradijalno oslobađa sam prostor nekadašnjeg kazemata i doživljava tranziciju iz tamnice u lanternu kroz finalni momenat katarze i najave svijetle budućnosti.

Značenje, struktura i identitet ovog, historijski bitnog, artefakta, jedino se mogu aktivirati kroz javni i kulturni sadržaj, a preklapanje simboličkih nivoa prostora i planiranog programa, potvrđuje ispravnost povezivanja ruina Jusovače i muzeja historije. Ograđen prostor kompleksa, takođe pruža mogućnost razvoja snažnog socijalnog karaktera, pa introvertnost Jusovače može biti plodno tle za buđenje javnog, društvenog karaktera prostora. Na taj način Jusovača će dobiti zaslužen status zaštićenog kulturnog dobra.

Jusovača: potencijal Jusovače

Pripadnost mjestu je osnovna komponenta identiteta, pa povratiti identitet Jusovače znači učiniti je neizostavnim dijelom urbane komunikacije, urbanih kretanja - urbanog života grada. Jusovača, zapostavljena i degradirana, u postojećem prostornom kontekstu je izgubila snagu kulturno-historijskog identiteta. Pripada samo svojim zidinama, između prošlosti i sadašnjosti, između planskog i neplanskog. I pored činjenice da je izložena konstantnoj saobraćajnoj cirkulaciji, kretanjima i javnom životu koji se odvija oko kompleksa, ovaj patogeni artefakt ostao je „terra incognita“, u procesu nestajanja usled zanemarenih društvenih interakcija. Uspostavljanje dijaloga između, sa jedne strane zatečenih historijskih tema i sa druge strane težnji savremenog doba, postaje poseban potencijal Jusovače za aktiviranje sopstvenog prostora, ali i generisanja šire urbane zone grada.

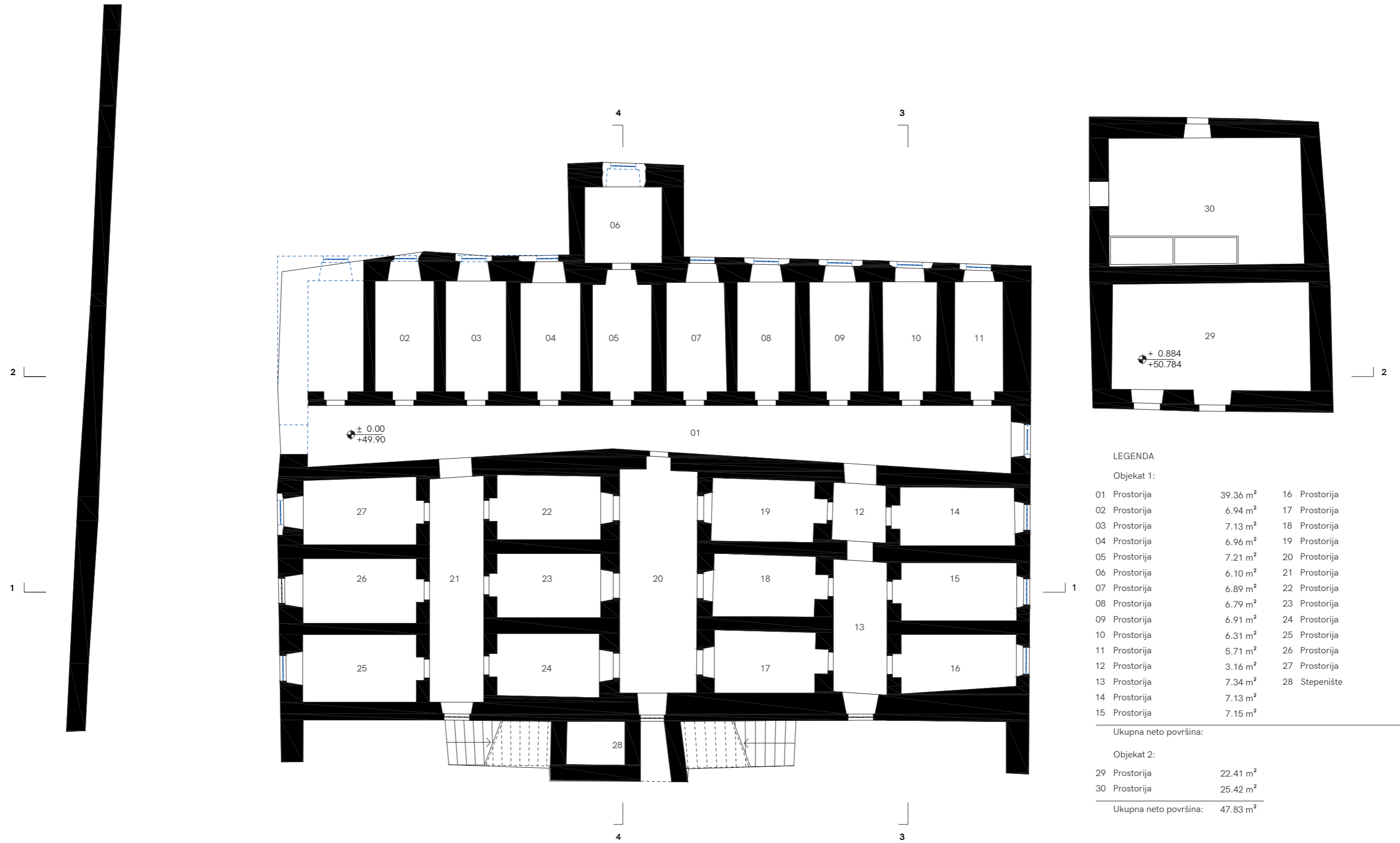
Blizine glavnih gradskih entiteta mogu pozitivno i pokretački uticati na aktivaciju prostora Jusovače, za buduća aktiviranja, u užem gradskom prostoru, sa istočne strane rijeke Morače. Naselje Drač, na čijem rubu je smješten kompleks, se na sjeveru vezuje za Novu Varoš - centar grada pravilne blokvske strukture klasicističkog grada sa kraja XIX vijeka, a sa zapadne strane, preko Bloka 7, sa Starom Varoš, koja čuva obrise orijentalne balkanske varoši. Ograđena zidinama, Jusovača se nalazi u neposrednoj blizini glavne autobuske i željezničke stanice, u zoni dominantnih „kretanja“. Blizina saobraćajnih terminala ovoj lokaciji daje dodatnu povoljnost, u pogledu pristupačnosti i atraktivnosti za sve buduće potencijalne posjetioce i slučajne prolaznike. Povoljna saobraćajna veza sa centrom grada dodatno povećava saobraćajnu frekventnost ulica, koje se sučeljavaju na uglu Jusovače.

U većem djelu u ruševinama zatečeno stanje objekata zahtjeva pažljiv tretman i plan rekonstrukcije i revitalizacije zatečenih ruina. Ipak, oslanjajući se na riječi Viole le Dika, koji govoreći o restauraciji polovinom XIX vijeka sugeriše na planiranje smjelih novih stanja objekata, uz namjeru očuvanja kulturološki i simbolički vrijednih ostataka Jusovače, funkcija muzeja nameće iskorak iz zatečenih gabarita. Konceptualna razrada historijskih tema i zatečenog prostora proširuje granice prostornih iskustava u aneksima, kao mjestima početne i krajnje tačke isčitavanja historijskih priča. Transponovanje razvoja historije „permanentnog oslobađanja“ kroz oslobađanje prostornih struktura postaje bazičan koncept.





OSNOVA PRIZEMLJA POSTOJEĆE STANJE



LEGENDA

Objekat 1:

01 Prostorija	39.36 m ²	16 Prostorija	6.84 m ²
02 Prostorija	6.94 m ²	17 Prostorija	6.77 m ²
03 Prostorija	7.13 m ²	18 Prostorija	6.83 m ²
04 Prostorija	6.96 m ²	19 Prostorija	6.91 m ²
05 Prostorija	7.21 m ²	20 Prostorija	18.16 m ²
06 Prostorija	6.10 m ²	21 Prostorija	12.55 m ²
07 Prostorija	6.89 m ²	22 Prostorija	7.06 m ²
08 Prostorija	6.79 m ²	23 Prostorija	7.05 m ²
09 Prostorija	6.91 m ²	24 Prostorija	6.85 m ²
10 Prostorija	6.31 m ²	25 Prostorija	8.11 m ²
11 Prostorija	5.71 m ²	26 Prostorija	7.76 m ²
12 Prostorija	3.16 m ²	27 Prostorija	7.90 m ²
13 Prostorija	7.34 m ²	28 Stepenište	18.22 m ²
14 Prostorija	7.13 m ²		
15 Prostorija	7.15 m ²		

Ukupna neto površina: 252.10 m²

Objekat 2:

29 Prostorija	22.41 m ²
30 Prostorija	25.42 m ²

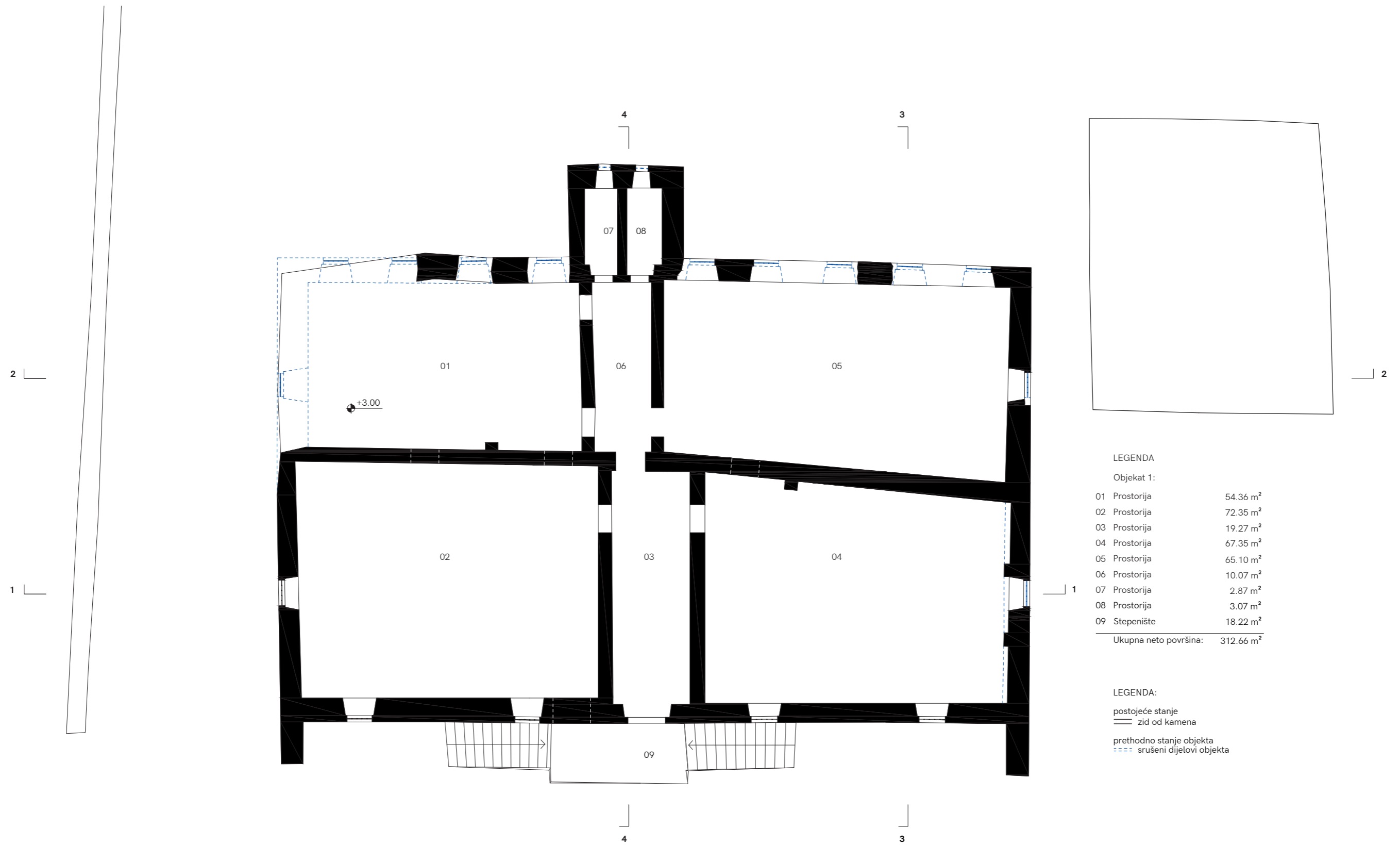
Ukupna neto površina: 47.83 m²

LEGENDA:

postojeće stanje
 zid od kamena

prethodno stanje objekta
 srušeni dijelovi objekta

PRVI SPRAT POSTOJEĆE STANJE



LEGENDA

Objekat 1:

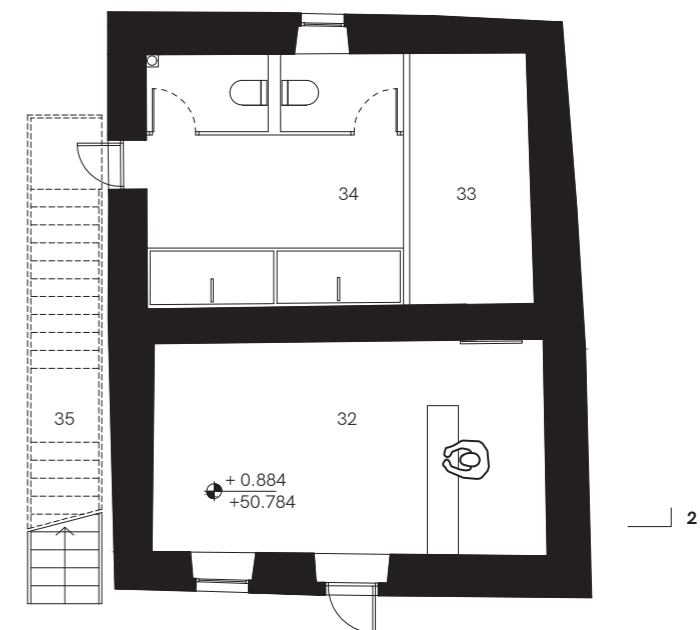
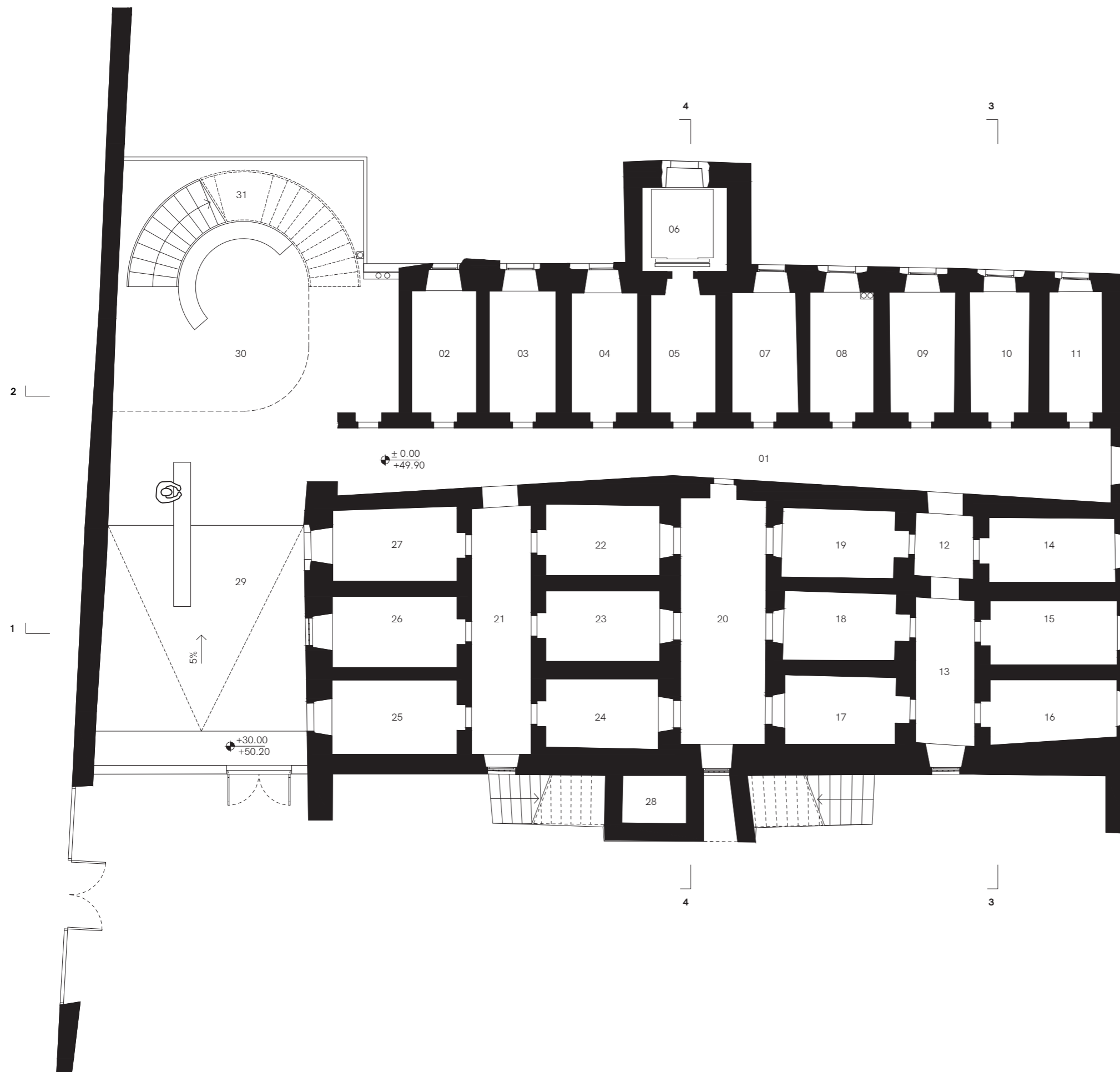
01 Prostorija	54.36 m ²
02 Prostorija	72.35 m ²
03 Prostorija	19.27 m ²
04 Prostorija	67.35 m ²
05 Prostorija	65.10 m ²
06 Prostorija	10.07 m ²
07 Prostorija	2.87 m ²
08 Prostorija	3.07 m ²
09 Stepenište	18.22 m ²
<hr/>	
Ukupna neto površina:	312.66 m ²

LEGENDA:

postojeće stanje
 — zid od kamena

prethodno stanje objekta
 - - - srušeni dijelovi objekta

OSNOVA PRIZEMLJA NOVOPROJEKTOVANO STANJE



LEGENDA

Objekat 1:

01	Prostorija	39.36 m ²	17	Prostorija	6.77 m ²
02	Prostorija	6.94 m ²	18	Prostorija	6.83 m ²
03	Prostorija	7.13 m ²	19	Prostorija	6.91 m ²
04	Prostorija	6.96 m ²	20	Prostorija	18.16 m ²
05	Prostorija	7.21 m ²	21	Prostorija	12.55 m ²
06	Lift	6.10 m ²	22	Prostorija	7.06 m ²
07	Prostorija	6.89 m ²	23	Prostorija	7.05 m ²
08	Prostorija	6.79 m ²	24	Prostorija	6.85 m ²
09	Prostorija	6.91 m ²	25	Prostorija	8.11 m ²
10	Prostorija	6.31 m ²	26	Prostorija	7.76 m ²
11	Prostorija	5.71 m ²	27	Prostorija	7.90 m ²
12	Prostorija	3.16 m ²	28	Stepenište	18.22 m ²
13	Prostorija	7.34 m ²	29	Lobby	59.54 m ²
14	Prostorija	7.13 m ²	30	Predizložbena prostorija	39.16 m ²
15	Prostorija	7.15 m ²	31	Stepenište	19.39 m ²
16	Prostorija	6.84 m ²			
Ukupna neto površina:					370.19m ²

Objekat 2:

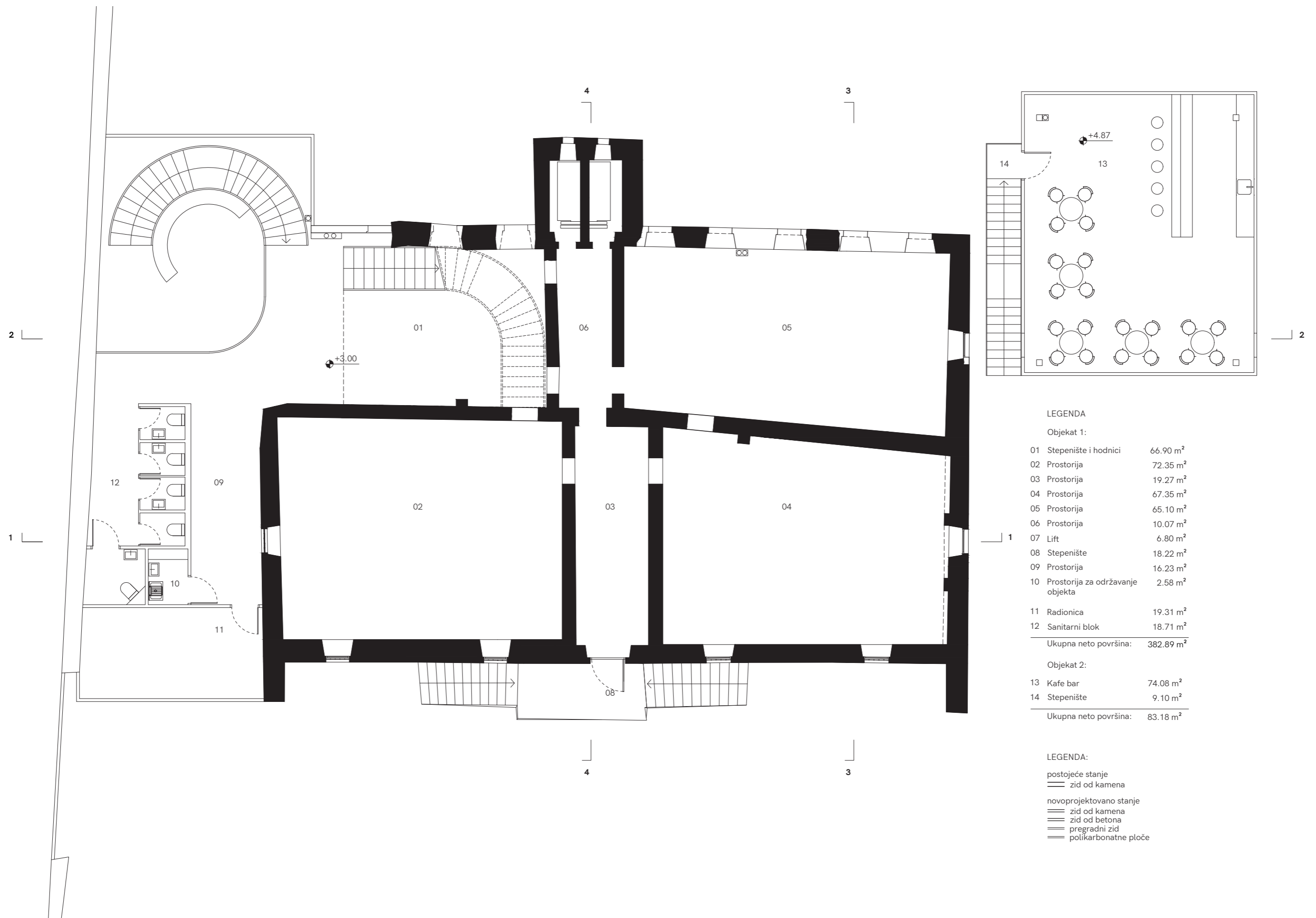
32	Suvenirnica	22.41 m ²
33	Ostava	8.48 m ²
34	Sanitarni blok	16.99 m ²
35	Stepenište	10.58 m ²
Ukupna neto površina:		58.46 m ²

LEGENDA:

postojeće stanje
 zid od kamena

novoprojektovano stanje
 zid od kamena
 zid od betona
 pregradni zid
 polikarbonatne ploče

PRVI SPRAT NOVOPROJEKTOVANO STANJE



LEGENDA

Objekat 1:

01	Stepenište i hodnici	66.90 m ²
02	Prostorija	72.35 m ²
03	Prostorija	19.27 m ²
04	Prostorija	67.35 m ²
05	Prostorija	65.10 m ²
06	Prostorija	10.07 m ²
07	Lift	6.80 m ²
08	Stepenište	18.22 m ²
09	Prostorija	16.23 m ²
10	Prostorija za održavanje objekta	2.58 m ²
11	Radionica	19.31 m ²
12	Sanitarni blok	18.71 m ²
Ukupna neto površina:		382.89 m ²

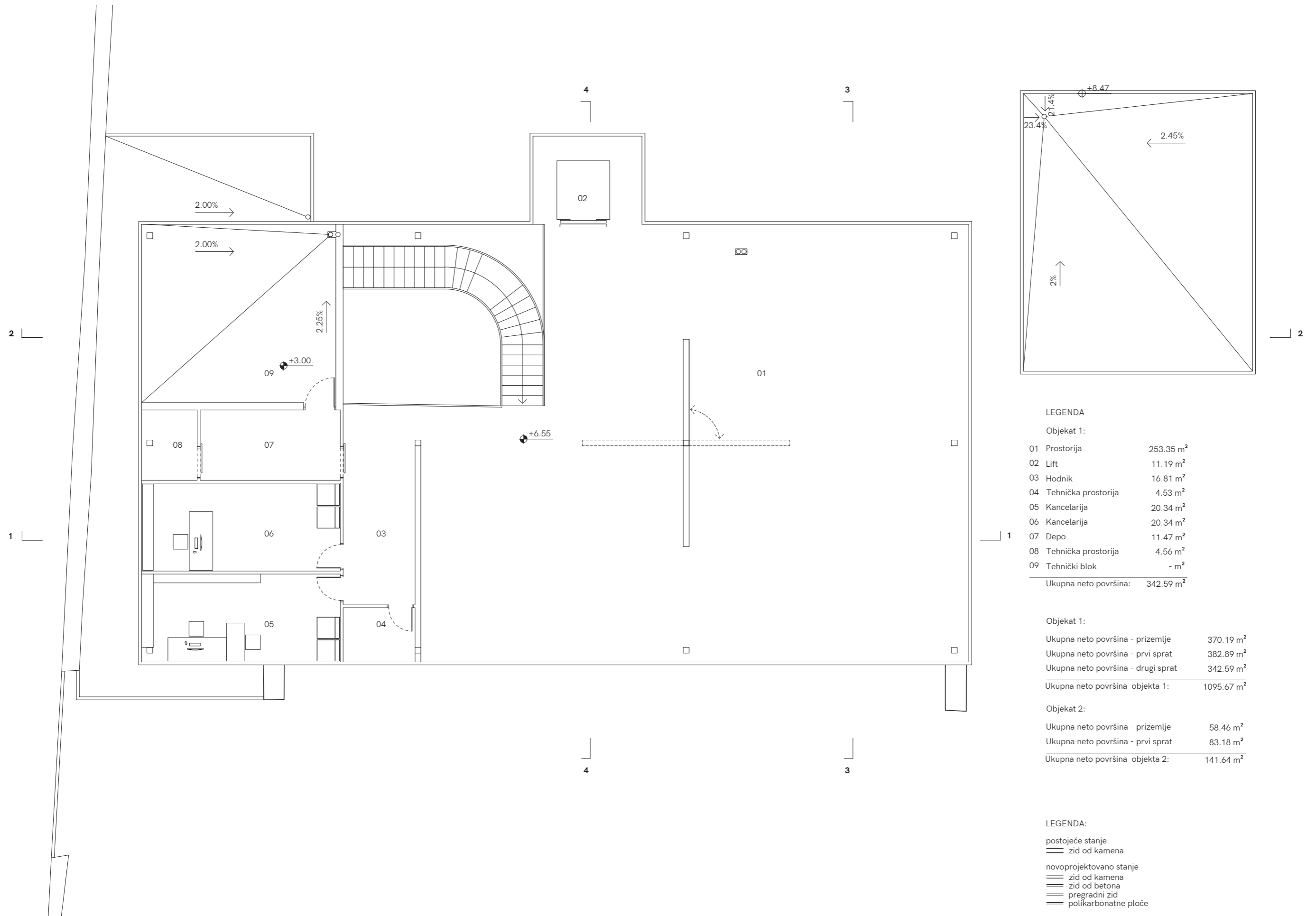
Objekat 2:

13	Kafe bar	74.08 m ²
14	Stepenište	9.10 m ²
Ukupna neto površina:		83.18 m ²

LEGENDA:

- postojeće stanje
- zid od kamena
- novoprojektovano stanje
- zid od kamena
 - zid od betona
 - pregradni zid
 - polikarbonatne ploče

DRUGI SPRAT NOVOPROJEKTOVANO STANJE



LEGENDA

Objekat 1:

01	Prostorija	253.35 m ²
02	Lift	11.19 m ²
03	Hodnik	16.81 m ²
04	Tehnička prostorija	4.53 m ²
05	Kancelarija	20.34 m ²
06	Kancelarija	20.34 m ²
07	Depo	11.47 m ²
08	Tehnička prostorija	4.56 m ²
09	Tehnički blok	- m ²

Ukupna neto površina: 342.59 m²

Objekat 1:

Ukupna neto površina - prizemlje	370.19 m ²
Ukupna neto površina - prvi sprat	382.89 m ²
Ukupna neto površina - drugi sprat	342.59 m ²
Ukupna neto površina objekta 1:	1095.67 m ²

Objekat 2:

Ukupna neto površina - prizemlje	58.46 m ²
Ukupna neto površina - prvi sprat	83.18 m ²
Ukupna neto površina objekta 2:	141.64 m ²

LEGENDA:

postojeće stanje

zid od kamena

novoprojektovano stanje

zid od kamena

zid od betona

pregradni zid

polikarbonatne ploče

